

- Faune aviaire**
- 10-1 Station d'observation et de repasse de chant des espèces aviaires à statut précaire
 - 10-1 Numéro de la station
 - 10-1 Numéro de peuplement
 - 10-1 Site d'observation d'oiseaux rares ou à statut particulier
 - Héronnière
- Espace urbain et périurbain**
- Milieu bâti
 - Milieu bâti projeté
 - Secteur industriel
 - Secteur industriel projeté

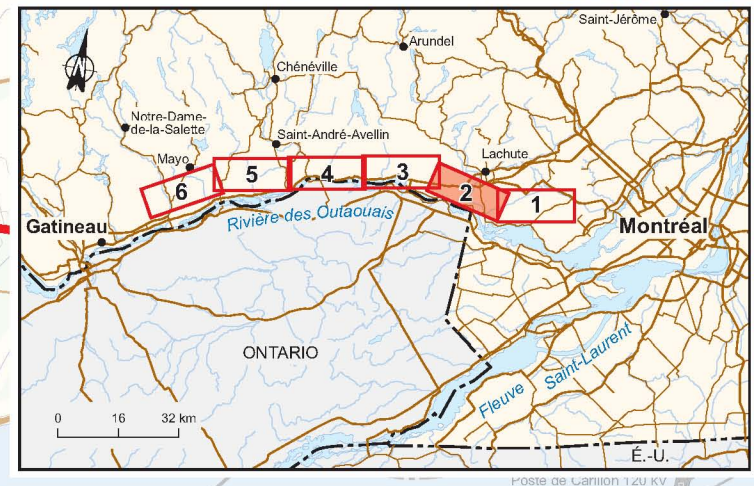
- Espace agricole**
- Grande culture, pâturage ou friche herbacée
- Espace affecté à l'extraction**
- Gravière ou sablière
- Espace forestier et végétation**
- Type de peuplement :
- À dominance résineuse
 - À dominance feuillue
 - Mélangé
 - Peuplement mature
 - Peuplement jeune

- Espace hydrographique**
- Cours d'eau ou plan d'eau
- Espace terrestre particulier**
- Tourbière profonde (plus de 2 m)
 - Tourbière peu profonde (moins de 2 m)

- Infrastructures**
- Ligne de transport d'énergie électrique
 - Poste de transformation d'énergie électrique
 - Route principale
 - Route secondaire
 - Autre chemin, sentier
 - Antenne de télécommunications
 - Voie ferrée

- Limites**
- Municipalité régionale de comté (MRC)
 - Municipalité
 - Région administrative
 - Réserve écologique
- Composantes de projet**
- 33 Tracé étudié (numéro de pylône)
 - Zone d'étude
 - Zone d'inventaire détaillé

Document d'information destiné aux publics concernés par le projet.
Pour tout usage, communiquer avec : Géomatique, Hydro-Québec Équipement.



Ligne à 315 kV Chénier-Outaouais

Étude de la faune aviaire

Sources :
 Base : BDTQ, 1 : 20 000, MRN Québec, 2003
 Ministère de l'Agriculture, des Pêcheries et de l'Alimentation du Québec (MAPAQ)
 Ministère du Développement durable, de l'Environnement et des Parcs du Québec (MDDEP)
 Ministère des Ressources naturelles et de la Faune du Québec (MRNF)
 Municipalités et municipalités régionales de comté (MRC) de la zone d'étude

Données de projet : Hydro-Québec, 2007

Inventaire de la faune aviaire : François Morneau, biologiste conseil

Cartographie : GENIVAR

Fichier : 6942_cAF2_no_029_080211.FH10

0 300 600 m
 MTM, fuseau 8, NAD83
 Équidistance des courbes : 10 m

Carte A
 Feuillet 2 de 6

Hydro-Québec
 TransÉnergie

Octobre 2007