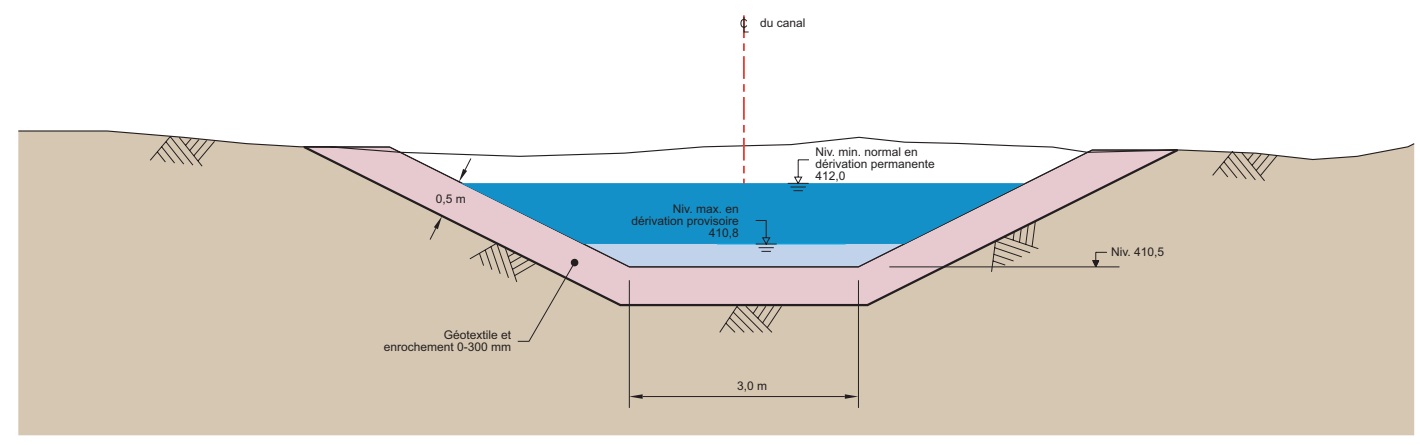
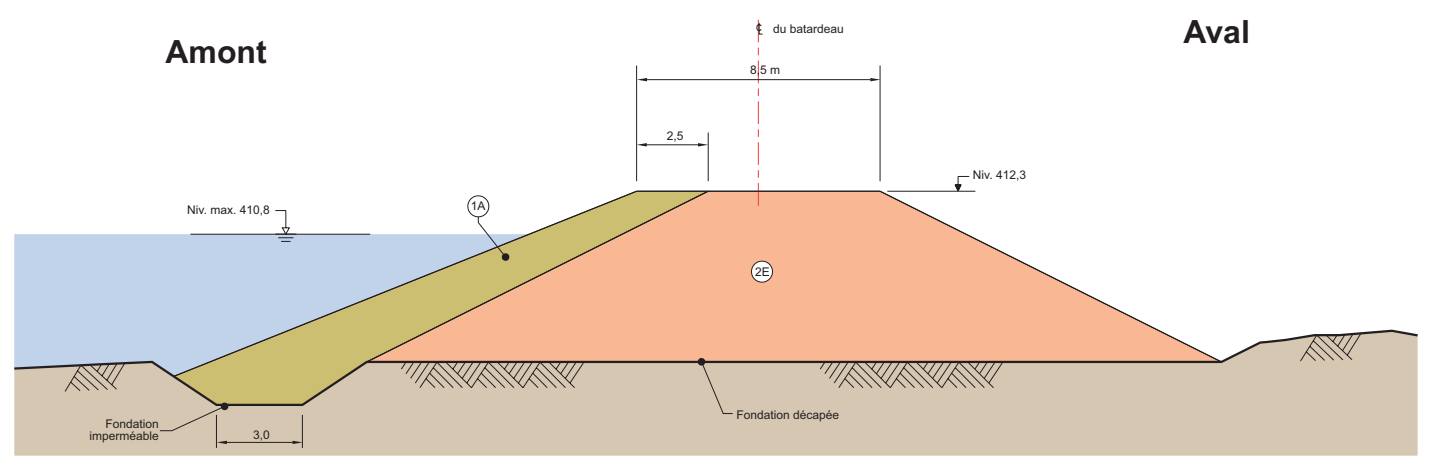


Coupe type - Digue B

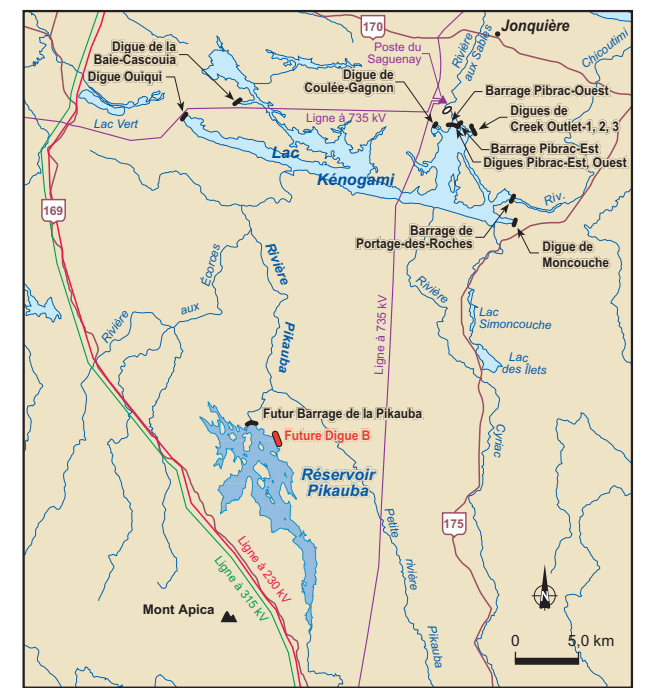


Coupe type du canal de dérivation

- | | |
|----|-----------------------------|
| 1 | Moraine |
| 2A | Granulaire |
| 2B | Granulaire |
| 3A | Transition |
| 3B | Enrochement |
| 3C | Transition |
| 4 | Perré |
| 4A | Coussin de perré |
| | Till |
| | Silt argileux |
| | Mort-terrain |
| H | Hauteur maximale de retenue |



Coupe type du batardeau amont en granulaire



Régularisation des crues du bassin versant du lac Kénogami

Aménagement du réservoir Pikauba

Digue B et dérivation

Coupes types

PRÉLIMINAIRE

Décembre 2001 Planche 2-7

Hydro Québec Québec

Ministère des Ressources naturelles