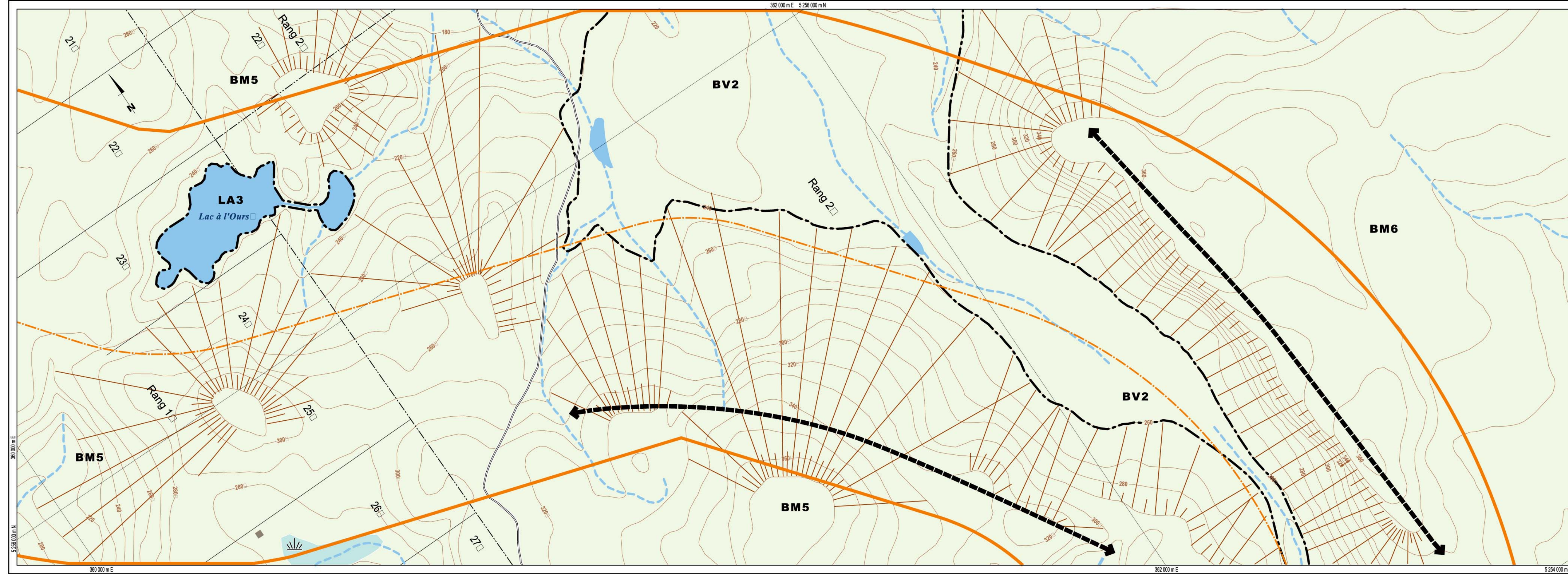


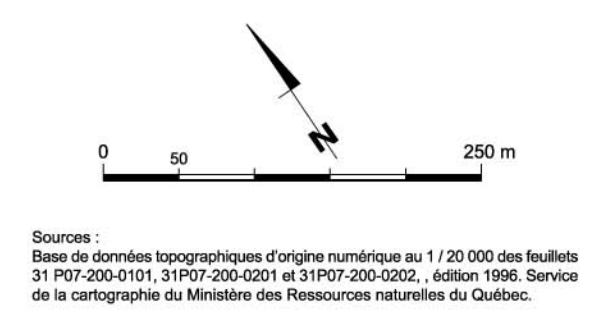
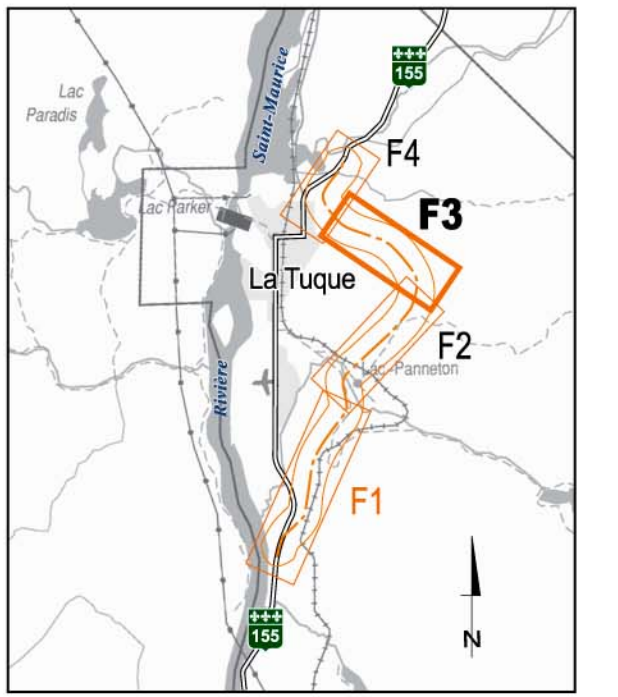
ÉTUDE D'IMPACT SUR L'ENVIRONNEMENT
 CONTOURNEMENT DE LA ROUTE 155 À LA TUQUE DANS LA MRC LE HAUT-SAINT-AURICE
INVENTAIRE ET ANALYSE DU PAYSAGE



- Unité de paysage**
- RE** Résidentiel
 - RU** Rural
 - CA** Camping
 - IN** Industriel
 - CI** Cimetière
 - PA** Parc
 - LA** Lac
 - RI** Rivière
 - BO** Boisé
 - BM** Boisé montagneux
 - BV** Boisé de vallée
 - FR** Friche
- Limite des unités de paysages
- Élément du milieu**
- == Route provinciale
 - Route secondaire et rue
 - - - - - Chemin forestier
 - Voie ferrée
 - Piste cyclable
 - Zone d'étude
 - - - - - Tracé de référence

- Élément particulier du paysage**
- Bâtiment
 - Boisé significatif
 - ||| Pente significative
 - ↔ Ligne de force
 - ☀ Élément naturel d'intérêt
 - ⚡ Zone de dégradation visuelle

- Vue significative**
- ↔ Vue ouverte à grande portée
 - ↔ Vue filtrée
 - ↔ Vue dirigée
 - ⑪ Point d'observation
 - Limite du bassin visuel



Québec
 Ministère
 des Transports

Client : **Groupe HBA**
 experts-conseils
 150, rue Marchand, bureau 600, Drummondville (Québec) Canada J2C 4N1
 Téléphone : (819) 478-8191; Télécopieur : (819) 478-2994; hbadrv@groupehba.com
 www.groupehba.com

Préparée par :

Date : Juin 2002 Echelle : 1 : 5 000

Dossier : 3001014 Carte : 2 Feuille : 3

Sources :
 Base de données topographiques d'origine numérique au 1 / 20 000 des feuillets
 31 P07-200-0101, 31P07-200-0201 et 31P07-200-0202, édition 1998. Service
 de la cartographie du Ministère des Ressources naturelles du Québec.