


ÉTUDE D'IMPACT ÉCONOMIQUE SUR LES VENTES AU DÉTAIL

Québec 
Ministère
des Transports


**ÉTUDE D'IMPACT ÉCONOMIQUE
SUR LES VENTES AU DÉTAIL**

**PROJET DE CONTOURNEMENT
DE LA VILLE DE LA TUQUE
PAR LA ROUTE 155**

TRANSIT →

EXCEPTÉ
LIVRAISON
LOCALE

Mars 2004

 **Groupe HBA**
experts-conseils

Enregistré ISO 9001 : 2000
Tél. : (819) 478-8191, Téléc. : (819) 478-2984
hbadrv@groupehba.com

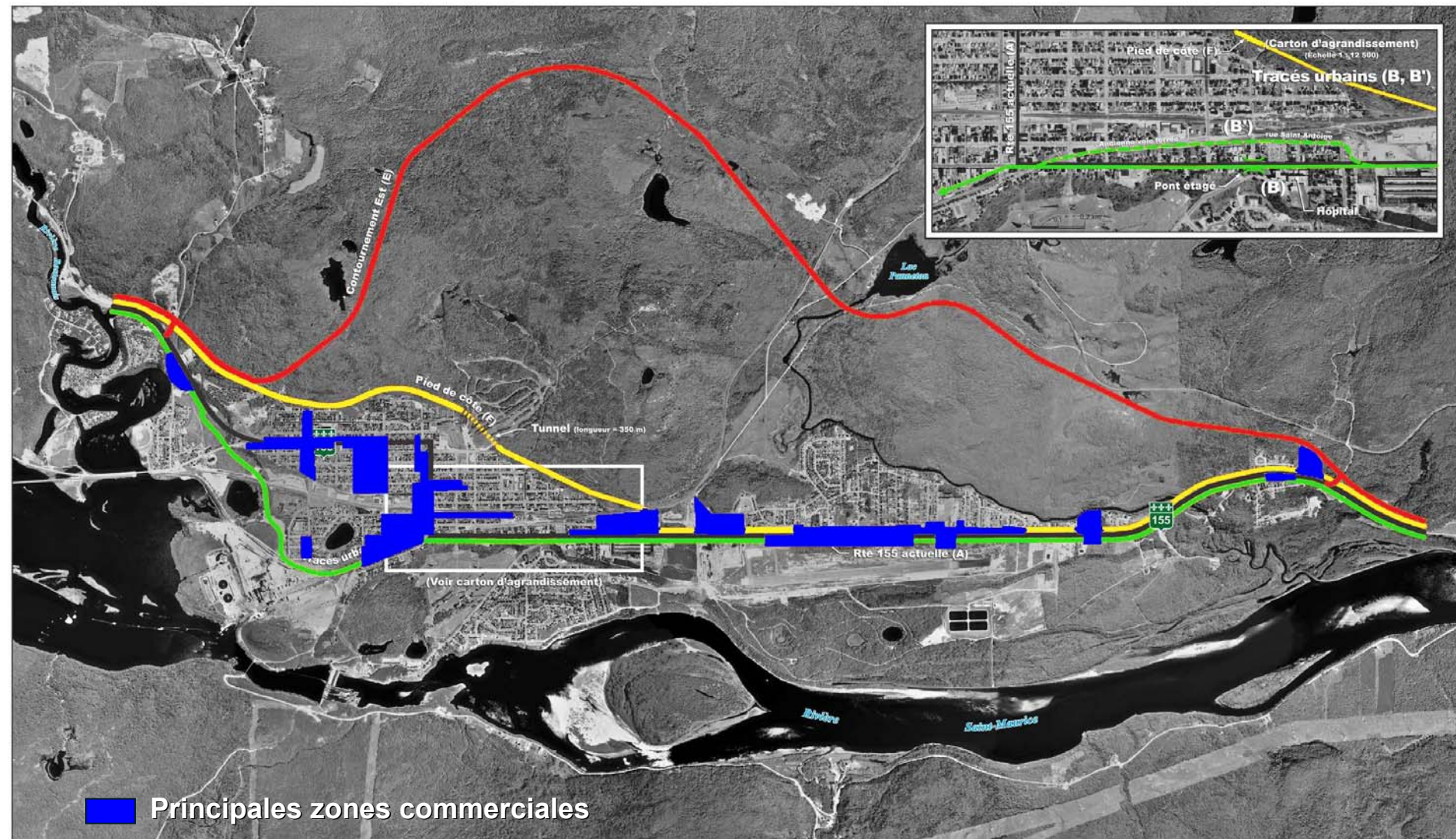
PROJET DE CONTOURNEMENT DE LA VILLE DE LA TUQUE PAR LA ROUTE 155

 **Groupe HBA**
experts-conseils senc

Mars 2004

ÉTUDE D'IMPACT ÉCONOMIQUE SUR LES VENTES AU DÉTAIL

Tracés étudiés pour la voie de contournement



Prise en compte des préoccupations des commerçants



- ▶ Enquête auprès de 30 commerçants (2001)
- ▶ Ateliers de discussion (2002)
- ▶ Séance d'information du BAPE (2003)

Objectifs de l'étude d'impact économique

- ▶ Cerner les impacts concernant les ventes au détail
- ▶ Évaluer les éventuelles fuites commerciales
- ▶ Étudier des projets de contournement réalisés au Québec et ailleurs
- ▶ Proposer des recommandations pour atténuer les éventuels impacts négatifs

Approche proposée

- ▶ Réalisation de l'étude en collaboration avec les intervenants socio-économiques de La Tuque

Méthodologie

- ▶ Revue de la littérature sur les impacts économiques d'une VDC
- ▶ Étude de deux cas : Val d'Or et Saint-Ferdinand (Bernierville)
- ▶ Enquête Origine-Destination

Revue de la littérature

- ▶ Trois études qui analysent l'impact de 88 VDC dans 6 états américains
- ▶ Mesure de l'impact effectif des VDC (avant et après)
- ▶ Impacts sur les ventes au détail, le niveau d'emploi, le revenu, la valeur des propriétés et autres indicateurs

Revue de la littérature

Étude de cas en Iowa et au Minnesota :

- ▶ Échantillon : 21 VDC (11 et 10)
- ▶ Les VDC ont un impact positif sur les commerces
- ▶ Baisse mineure des ventes dans certains types de commerces
- ▶ Insatisfaction des commerçants face à l'affichage des accès à leur communauté

Revue de la littérature

Résumé d'études de VDC dans 5 états :

- ▶ 5 études, 44 VDC
- ▶ Peu d'impacts négatifs sur l'activité économique
- ▶ Ventes au détail peu affectées
- ▶ À long terme, les entreprises s'ajustent pour compenser les impacts négatifs

Revue de la littérature

Mesure économétrique de l'impact des VDC sur les petites et moyennes communautés :

- ▶ Tous les secteurs mesurés (23 VDC) ont subi un impact négatif de la VDC
- ▶ L'impact négatif sur les ventes augmente en fonction de la quantité de circulation détournée
- ▶ Plus la ville est peuplée, plus l'impact est faible
- ▶ Stations services et restaurants les plus affectés
- ▶ Économie globale de la région peu affectée

Études de cas



ST-FERDINAND, M.

Visite à Val-d'Or et Saint-Ferdinand :

- ▶ Visite de la VDC
- ▶ Rencontre avec les représentants de la Ville et du milieu des affaires
- ▶ Rencontre avec des commerçants ayant vécu la VDC

Études de cas

Synthèse des conclusions :

- ▶ Aucun des commerçants rencontrés ne regrette la construction de la VDC .
- ▶ La construction de la VDC a eu des impacts minimales ou nuls sur le chiffre d'affaires des commerces concernés.
- ▶ La disparition des camions du centre-ville a amélioré la qualité de vie au centre-ville ce qui a eu un effet positif sur les commerces .

Études de cas

Synthèse des conclusions (suite) :

- ▶ La VDC a été vue comme un outil de développement économique.
- ▶ La VDC n'a pas donné lieu à une modification de la structure commerciale.
- ▶ Un lien avec le centre-ville et la VDC doit exister entre l'entrée et la sortie.
- ▶ L'affichage est primordial pour assurer la visibilité des commerces. Il doit être planifié avant la construction.

Estimation des fuites commerciales

Méthodologie :

- ▶ Réalisation entre le 24 septembre et le 10 octobre 2003;
- ▶ 3 postes d'interception (155 Nord; 155 Sud et chemin La Croche Nord);
- ▶ Questions concernant les dépenses effectuées
- ▶ Sondage auprès des automobilistes après leur passage dans La Tuque.

Estimation des fuites commerciales

	Données quotidiennes annualisées			
	Utilisation du contournement			
	Oui	Non	Ne sais pas	Total
Total moyen pondéré	15 939 \$	41 972 \$	3 552 \$	61 463 \$
Total annuel	5 821 733 \$	15 330 209 \$	1 297 303 \$	22 449 244 \$
Importance relative	26 %	68 %	6 %	100 %

Estimation des fuites commerciales

- ▶ Total des ventes au détail à La Tuque : 110 M\$
- ▶ Impact de la VDC : maximum de 5,8 M\$ soit 5,3 %
- ▶ En raison de la période de réalisation de l'enquête OD (chasse), il s'agit d'un maximum; pertes de 4 M\$ ou 3,7 % plus réalistes

Estimation des fuites commerciales

Secteur économique	Fuite	%
Épicerie	1 357 858 \$	23 %
Équipement	166 769 \$	3 %
Essence	2 329 171 \$	40 %
Hébergement	619 586 \$	11 %
Magasinage	121 201 \$	2 %
Restaurant	504 810 \$	9 %
Autres	722 337 \$	12 %
Total	5 821 733 \$	100 %

Conclusions

- ▶ Impact faible sur les commerces
- ▶ Épicerie, restauration, essence et hébergement les plus touchés (baisse de 4 % envisagée)
- ▶ À long terme, ajustement des entreprises
- ▶ Enjeux clés : affichage et signalisation

Recommandations

Lien entre VDC et centre-ville par le chemin Wayagamak :

- ▶ Autre chance de rejoindre le centre-ville
- ▶ Potentiel de développement le long du chemin Wayagamak
- ▶ Drainage possible d'une partie du trafic lourd

Recommandations

Affichage et signalisation



- ▶ Planification et négociation de l'affichage et de la signalisation avant le début de la construction
- ▶ Affichage de deux types à l'intérieur de l'emprise (Tourisme Québec, MTQ, ATR) et à l'extérieur (Municipalité)

Recommandations

Développement commercial aux entrées de la VDC :

- ▶ Points d'entrée de la VDC appelés à devenir des sites privilégiés pour le développement
- ▶ Possibilité d'intercepter les éventuelles fuites commerciales
- ▶ Évaluation de l'ouverture de ces secteurs au développement commercial



Recommandations

Bureau d'information :

- ▶ Déplacement éventuel du bureau d'information pour le placer avant le départ de la VDC

Accès à l'agglomération de La Tuque :

- ▶ Accès sécuritaires aux entrées nord et sud de la VDC (doublement des voies)
- ▶ Nécessité d'un aménagement soigné, portes d'entrées de La Tuque