

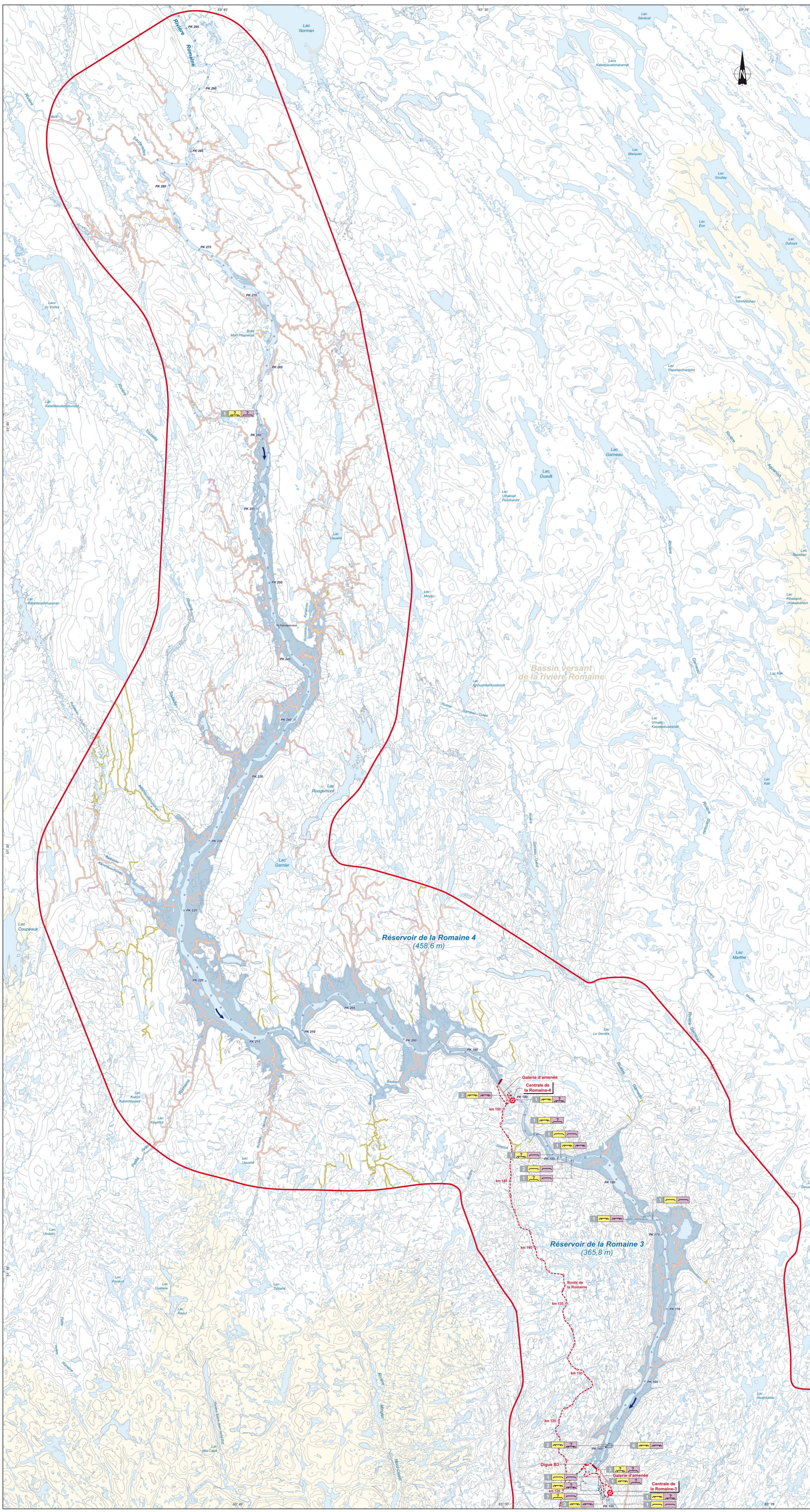
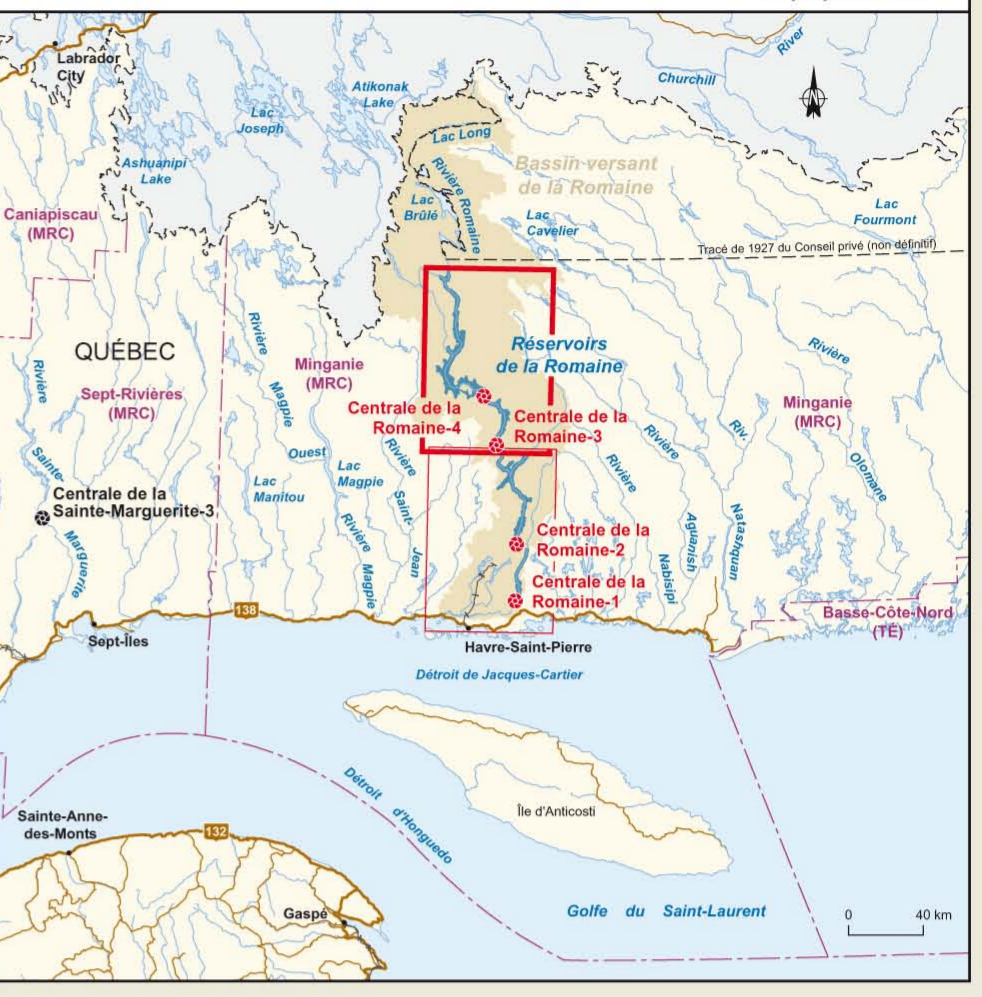
Complexe de la Romaine
Habitats et production de poissons

Accessibilité des habitats pour les poissons en conditions actuelles et futures

Sources :
 BNDT, 1 : 250 000
 65 De Montréal à Rome du Chef du Canal, reproduit avec la permission de RVCan
 Hydro-Québec, 1 : 20 000, 2003
 BDTG, 1 : 20 000, MNRN Québec, 2003
 SDA, 1 : 20 000, MNRN Québec, 2005
 SRTM version 2, 2006
 Inventaires et cartographie : GENIVAR
 Fichier : G344_gg_236_301_c3r2_070913.mxd

0 1 3 km
 MTM, Réseau 5, NAD83
 Équidistance des courbes : 50 m

Septembre 2007



Obstacles

2 Nombre d'obstacles

Espèces

- Omble de fontaine
- Ouaniche

Cours principal

- Obstacle franchissable
- Obstacle franchissable avec réserve
- Obstacle infranchissable
- Obstacle infranchissable avec réserve

Tributaires

- Habitat accessible jusqu'au premier obstacle infranchissable pour l'omble de fontaine en conditions actuelles
- Habitat accessible jusqu'au premier obstacle infranchissable pour l'ouaniche en conditions actuelles
- Habitat accessible jusqu'au premier obstacle infranchissable pour l'omble de fontaine en conditions futures
- Habitat accessible jusqu'au premier obstacle infranchissable pour l'ouaniche en conditions futures

Note 1 : Voir annexe 7 pour obtenir les détails des obstacles.
 Note 2 : Certains tributaires présentent des tronçons accessibles discontinus occasionnés par certains obstacles qui sont représentés par un trait interrompu en raison de l'échelle de la présente carte (1 : 100 000). Dans ces cas précis, les bords ne constituent pas une limite d'accès pour le poisson. Les données d'accessibilité proviennent des cartes à l'échelle 1 : 20 000 reprises sur la présente carte.

Limites

- Zone d'étude

Composantes du projet

- Réservoir (niveau d'exploitation maximal)
- Sens de l'écoulement
- PK 155 Point kilométrique de rivière
- Centrale hydroélectrique
- Barrage
- Digue
- Galerie d'aménée
- Route de la Romaine et chemins permanents
- Borne kilométrique de route

Document d'information destiné aux publics concernés par le projet.
 Pour tout autre usage, communiquer avec : Géomatique, Hydro-Québec Équipement.