

Complexe de la Romaine

Habitats et production de poissons

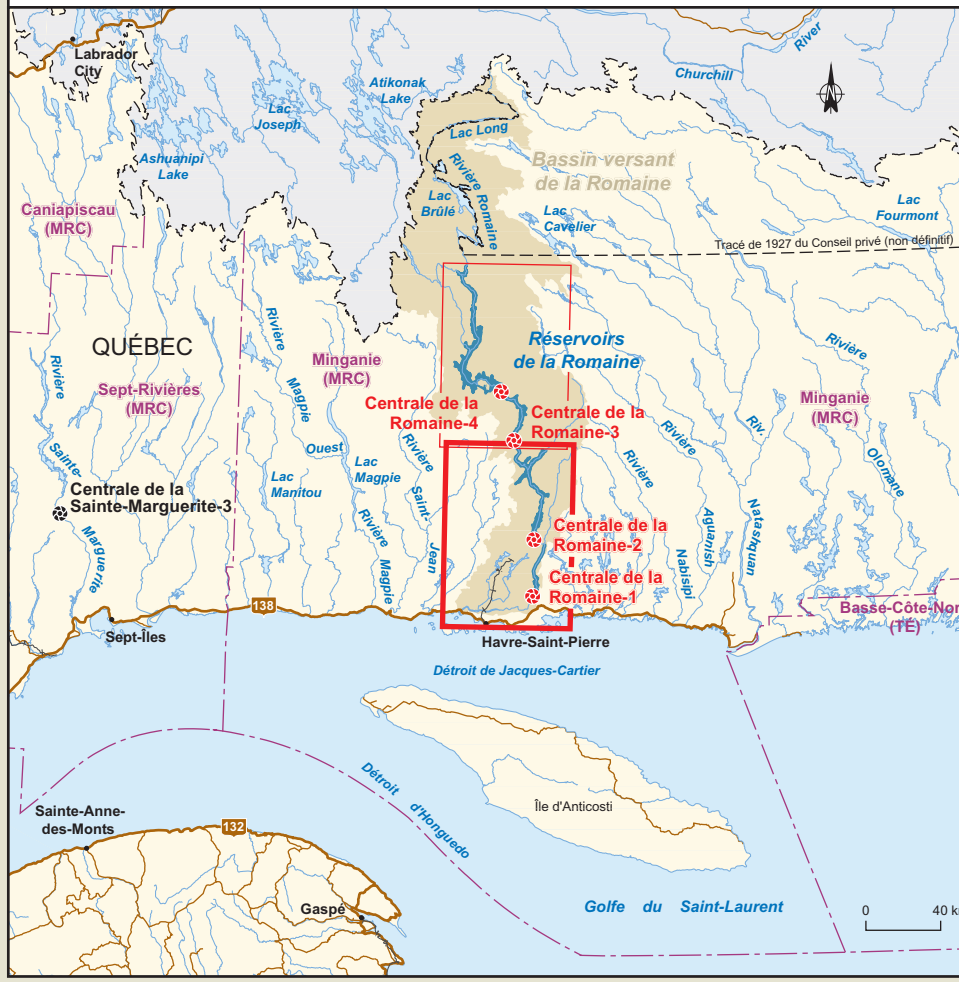
Accessibilité des habitats pour les poissons en conditions actuelles et futures

Sources :
BNMT 1 : 250 000
© Du Régiment la Reine du Chef du Canada, reproduit avec la permission de RVCAN
Hydro-Québec, 1 : 20 000, 2003
BD72, 1 : 20 000, MRNF Québec, 2003
BDAT, 1 : 20 000, MRNF Québec, 2003
SDA, 1 : 20 000, MRNF Québec, 2005
SITM version 2, 2006
Inventaires et cartographie : GENWAR
Fichier : 0344_pp_235_SH_c3T_070913.R11

MTM, Tableau 5, NAD83
Équivalence des courbes : 50 m

Septembre 2007

Carte 3
Feuillet 1 de 2



Obstacles

2 Nombre d'obstacles

Espèces

- Ombre de fontaine
- Ouaniche
- Saumon atlantique

Cours principal

 - Obstacle franchissable
 - Obstacle franchissable avec réserve
 - Obstacle infranchissable
 - Obstacle infranchissable avec réserve

Tributaires

 - Habitat accessible jusqu'au premier obstacle infranchissable pour l'ombre de fontaine en conditions actuelles
 - Habitat accessible jusqu'au premier obstacle infranchissable pour l'ouaniche en conditions actuelles
 - Habitat accessible jusqu'au premier obstacle infranchissable pour l'ombre de fontaine en conditions futures
 - Habitat accessible jusqu'au premier obstacle infranchissable pour l'ouaniche en conditions futures

Notes :

Note 1 : Voir annexe 7 pour obtenir le détail des obstacles.

Note 2 : Quelques tributaires ont des tronçons accessibles discontinués occasionnellement par certains obstacles qui sont représentés par un trait linéaire en raison de l'échelle de la présente carte (1 : 20 000). Dans ces cas précis, les lieux ne constituent pas une limite effective pour le poisson. Les données d'accessibilité proviennent des cartes à l'échelle 1 : 20 000 reproduites sur la présente carte.

Limites

 - Zone d'étude
 - Municipalité

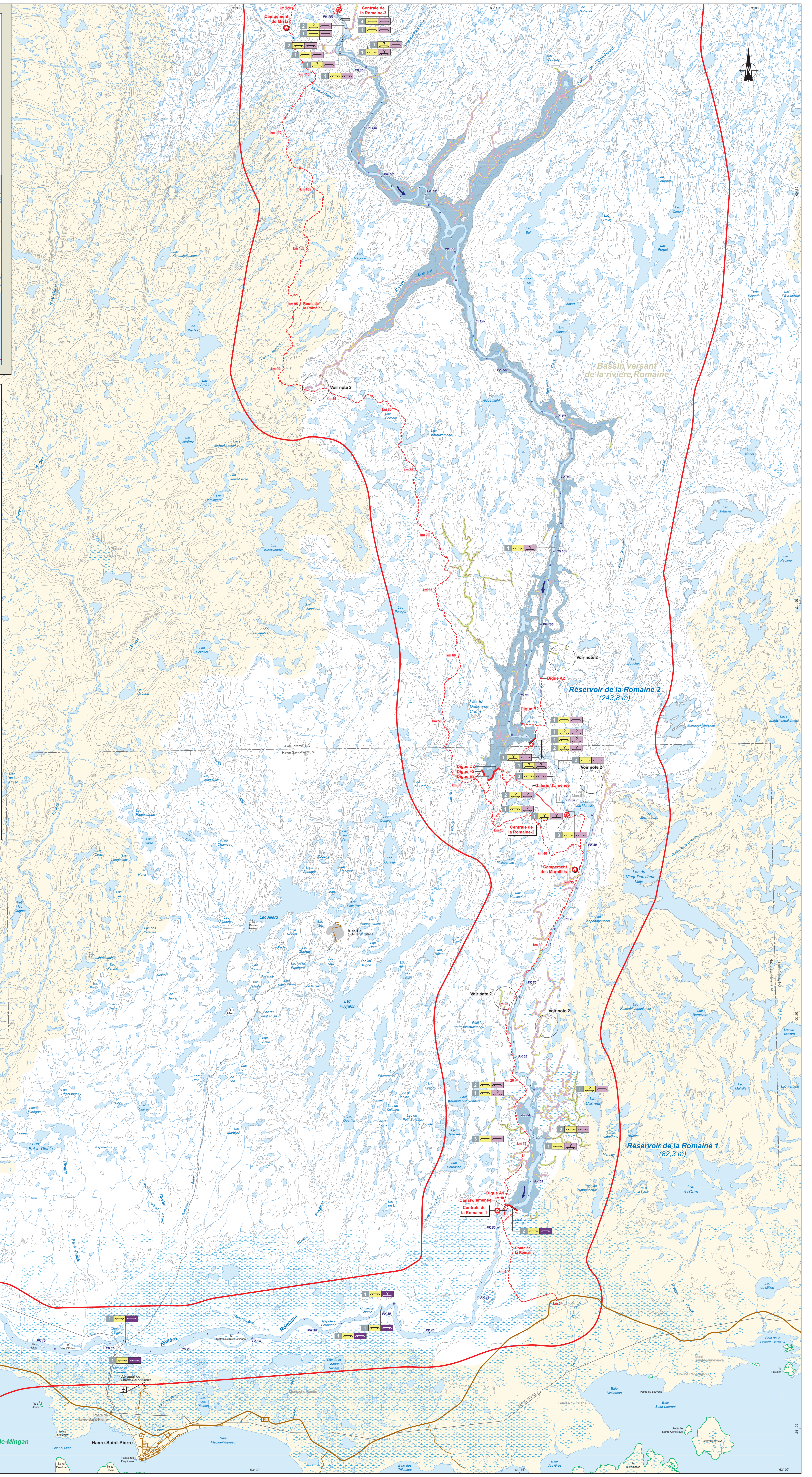
Infrastructures

 - Aéroport
 - Route principale
 - Route secondaire
 - Voie ferrée
 - Poste et ligne de transport

Composantes du projet

 - Réservoir (niveau d'exploitation maximal)
 - Sens de l'écoulement
 - Point kilométrique de rivière
 - Centrale hydroélectrique
 - Barrage
 - Digue
 - Galerie ou canal d'aménée
 - Campement de travailleurs
 - Route de la Romaine et chemins permanents
 - Borne kilométrique de route

Document d'information destiné au public copié par le projet.
Pour tous autres usages, communiquer avec : Génoparc, Hydro-Québec Équipement.



Bassin versant de la rivière Romaine

Réservoir de la Romaine 2 (243,8 m)

Réservoir de la Romaine 1 (82,3 m)

Réserve de parc national du Canada de l'Archipel-de-Mingan

Havre-Saint-Pierre

Chenal de Miran

Baie de la Grande Hérouse