

Synthèse des matériaux de surface, des zones actives et composition des berges

Sources:
 Base: BRGT, 1:250 000, © Sa Majesté la Reine du Chef du Canada, reproduit avec la permission de R/CAN
 Hydro Québec, 1:250 000, 2000
 BRCTQ, 1:250 000, MRFQ Québec, 2003
 BDAT, 1:100 000, MRFQ Québec, 2003
 SQA, 1:250 000, MRFQ Québec, 2005
 Inventaires et cartographie: Pôl-Geo Inc.
 Fichier: 0344_po_106_05114.pdf

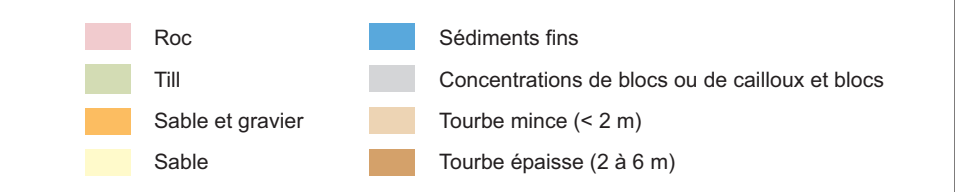
0 1 3 km
 MTM, fuseau 5, NAD83

Carte 2.3.1
 Feuillet 2 de 2

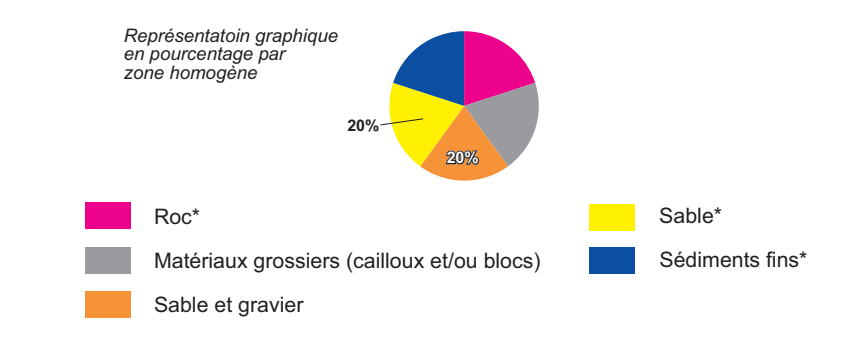
Février 2006



Synthèse des matériaux de surface



Composition des berges



Zones actives

— Zone active

Subdivisions du corridor d'étude

— Limite des tronçons homogènes
 — Limite et numérotation des zones homogènes

Limites

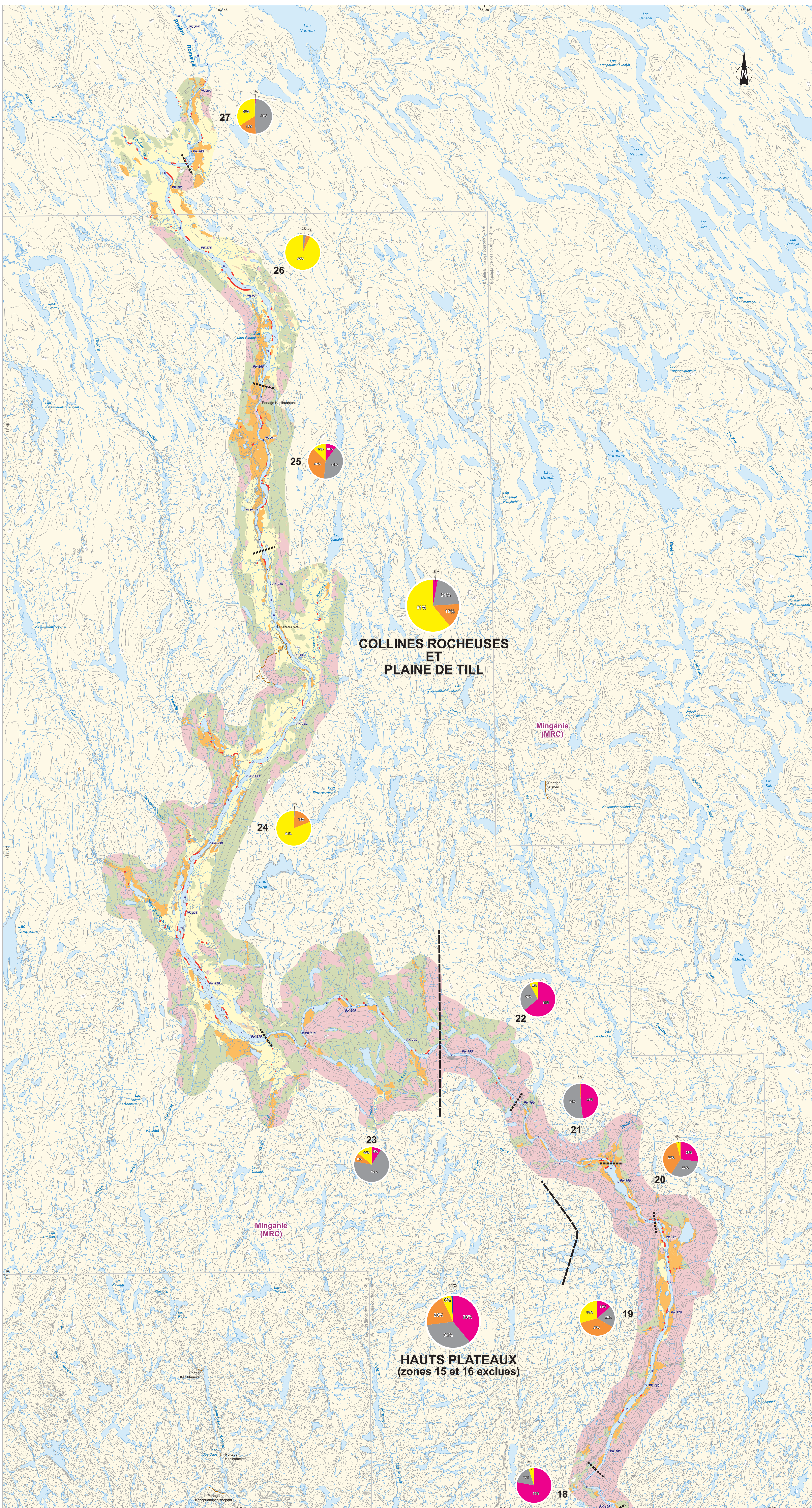
--- Municipalité

Infrastructures

▲ Aéroport
 — Route principale
 — Route secondaire
 — Route d'accès ou chemin forestier
 — Voie ferrée
 ▲ Poste et ligne de transport

Composantes du projet

° PK 225 Point kilométrique de rivière



COLLINES ROCHEUSES ET PLAINE DE TILL

HAUTS PLATEAUX (zones 15 et 16 exclues)