



# Complexe de *la Romaine*

## *Débits réservés écologiques*

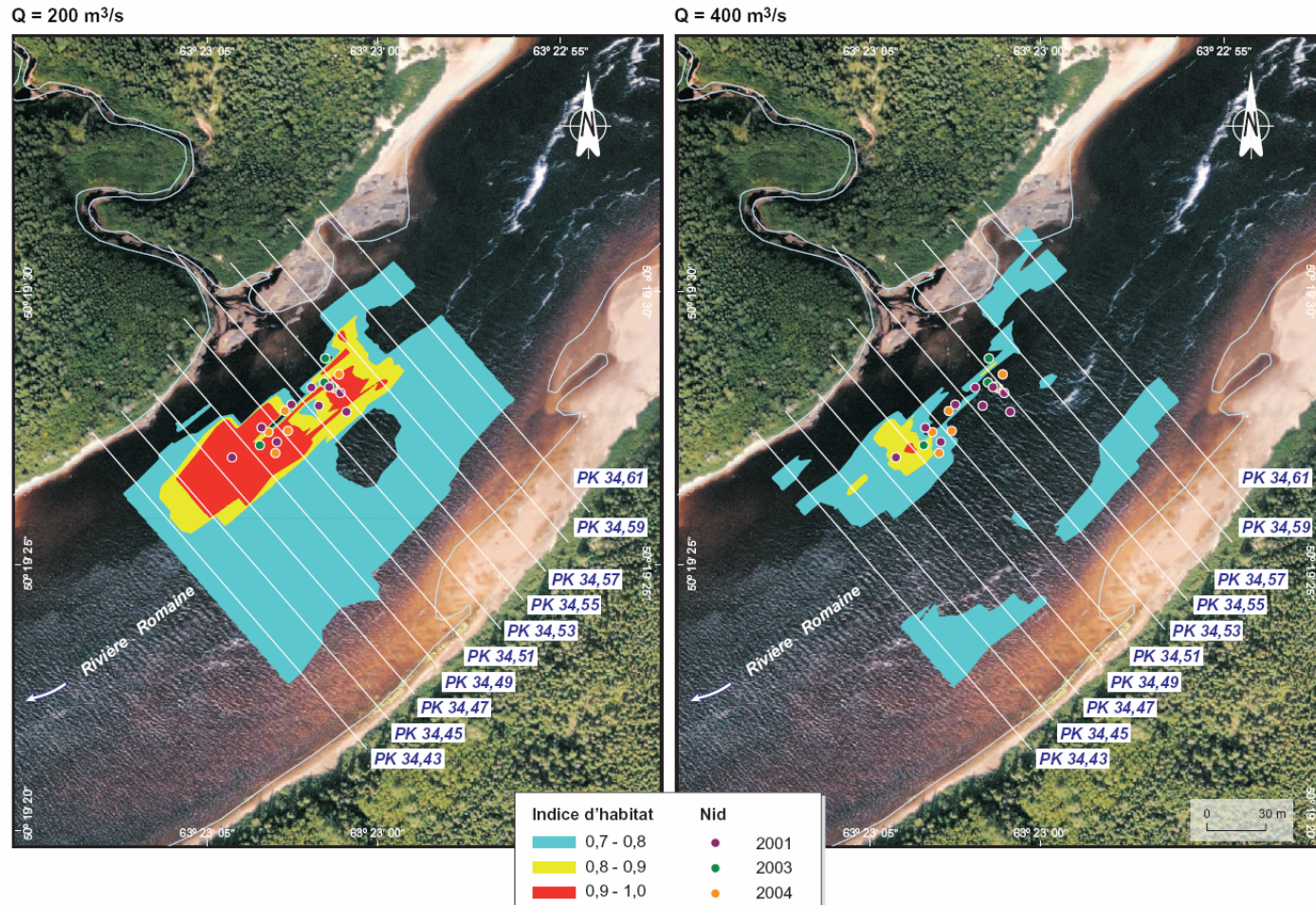
 **Hydro  
Québec**  
Production

15 septembre 2008



# Frayerè du pk 34

Annexe 12-2 Répartition des meilleurs habitats de reproduction ( $IG \geq 0,7$ ) sur la frayerè du PK 34,5 aux débits de 200 m<sup>3</sup>/s et de 400 m<sup>3</sup>/s



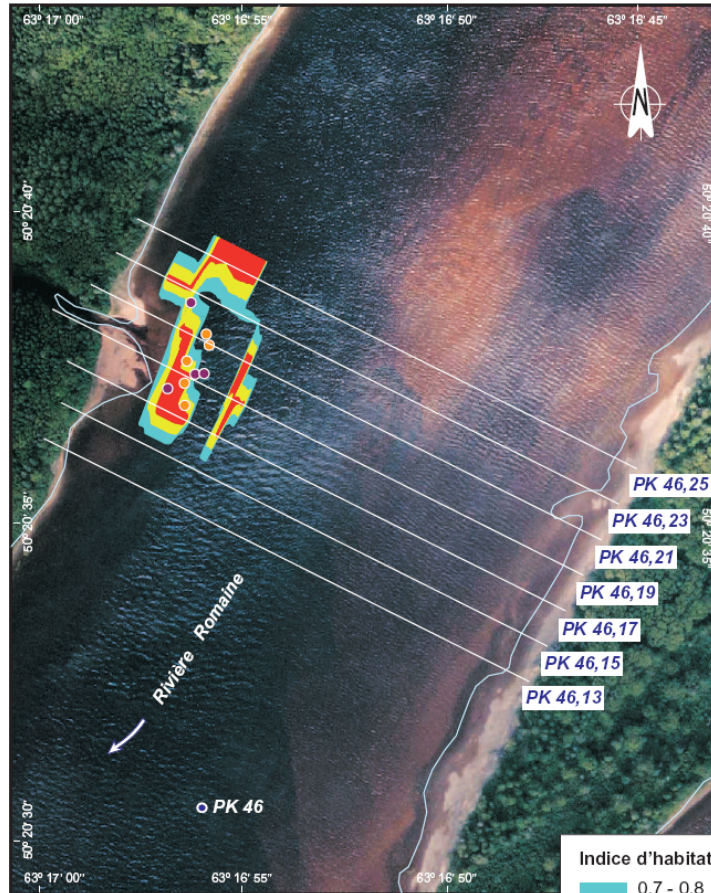
23-01\_DébitReserve\_MB\_081029

Complexe de *la Romaine*

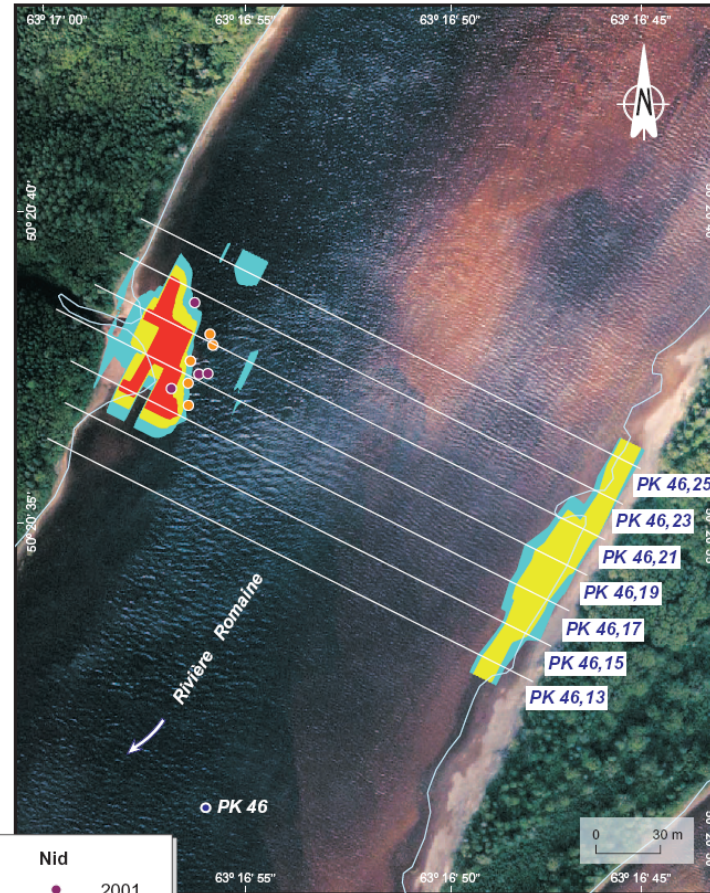
# Frayerè du pk 46

Annexe 12-4 Repartition des meilleurs habitats de reproduction ( $IG \geq 0,7$ ) sur la frayerè du PK 46,2 aux debits de 200 m<sup>3</sup>/s et de 400 m<sup>3</sup>/s

Q = 200 m<sup>3</sup>/s



Q = 400 m<sup>3</sup>/s

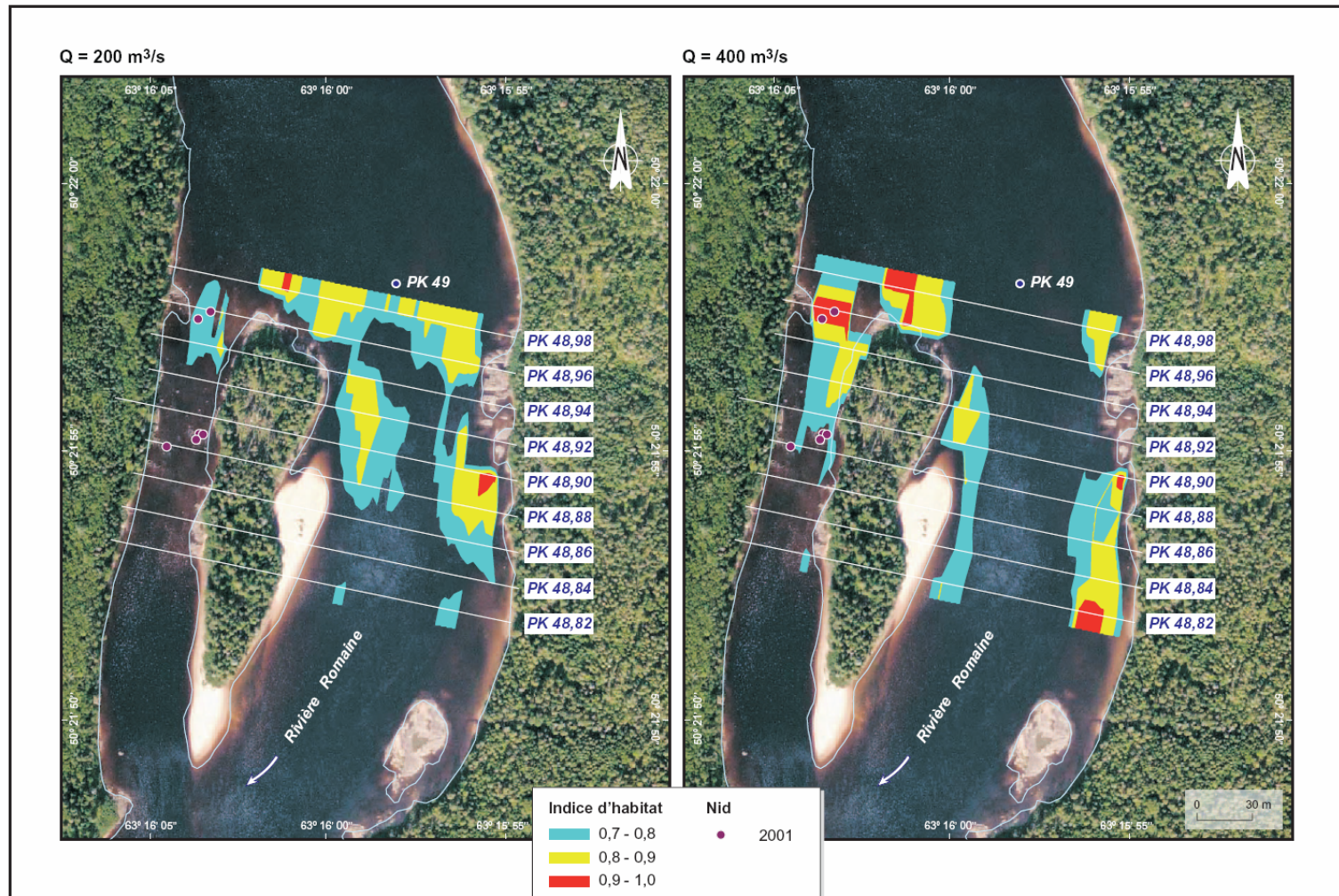


Indice d'habitat	Nid
0,7 - 0,8	2001
0,8 - 0,9	2004
0,9 - 1,0	

MB\_081029

# Frayerè du pk 49

Annexe 12-6 Répartition des meilleurs habitats de reproduction ( $IG \geq 0,7$ ) sur la frayerè du PK 48,9 aux débits de 200 m<sup>3</sup>/s et de 400 m<sup>3</sup>/s



23-01\_DébitReserve\_MB\_081029

Complexe de *la Romaine*