



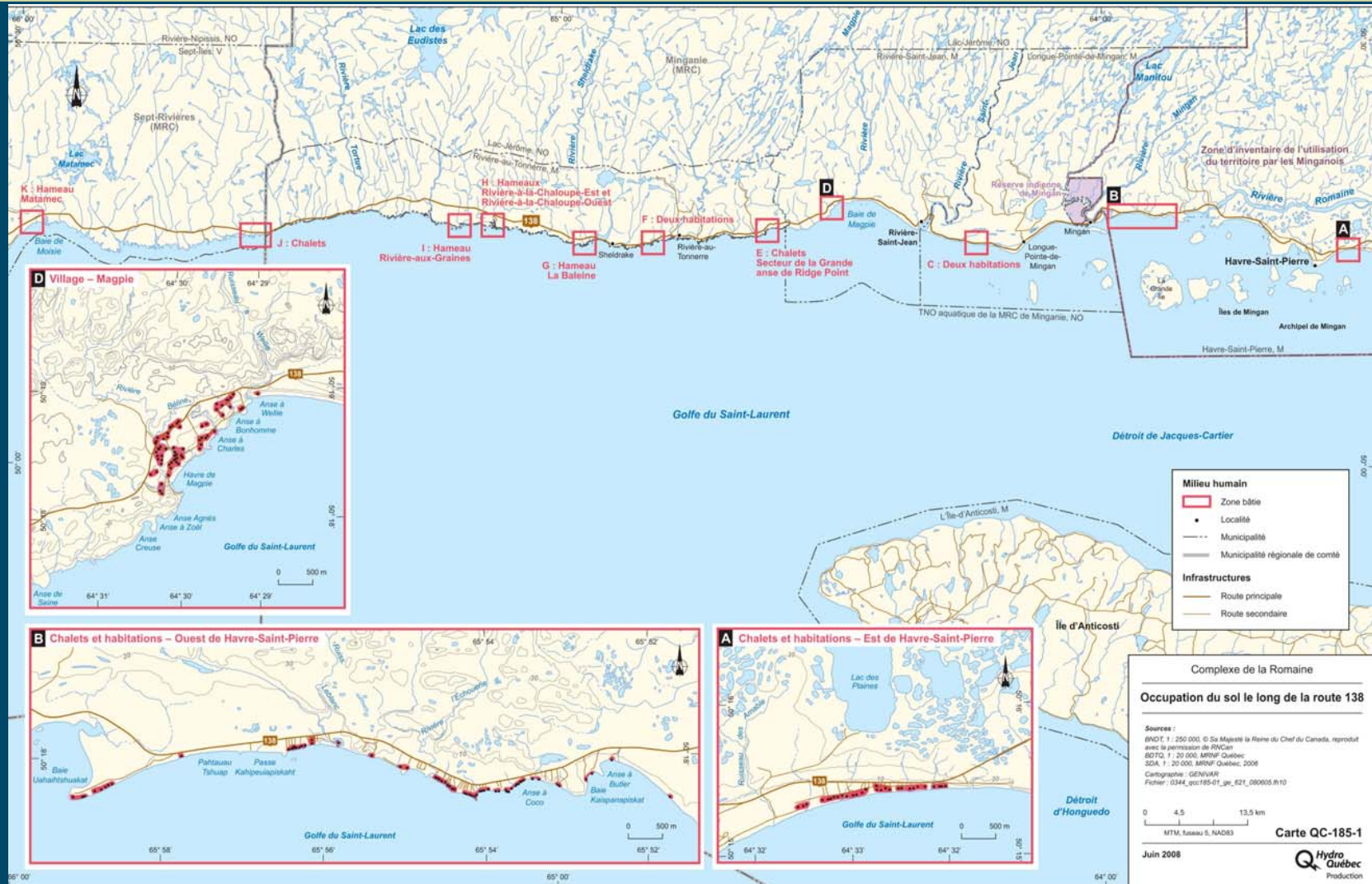
Complexe de *la Romaine*

Circulation Route 138

 **Hydro
Québec**
Production

Octobre 2008

Situation de la route 138



37-04_Circulation_Route138_JRP_081028.ppt

Situation actuelle

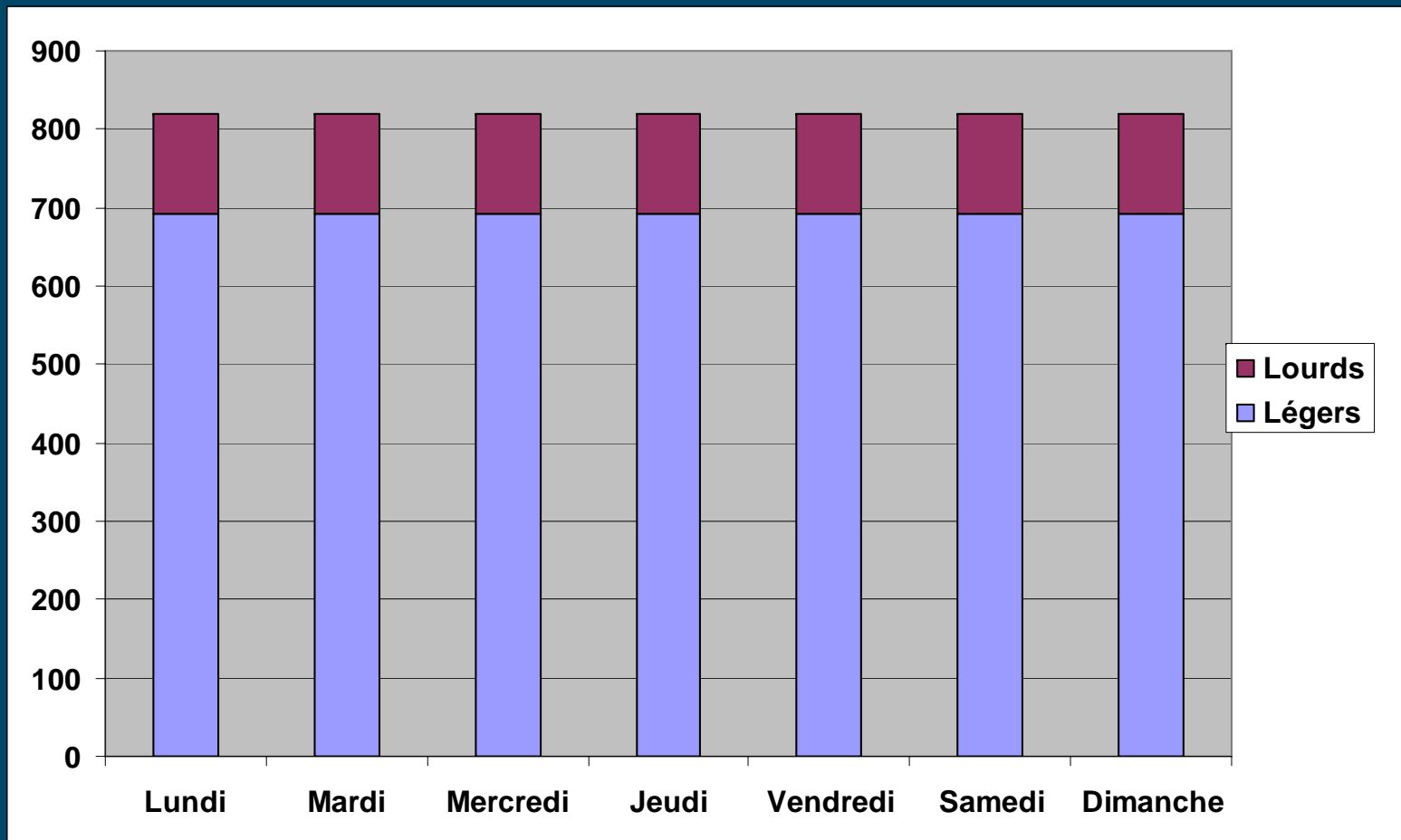
- **Données 2007** proviennent du MTQ
- **À partir du DJME** (débit journalier moyen estival)

3 tronçons ont été sélectionnés

- Rivière au Tonnerre : 650 véhicules DJME
- Rivière Saint-Jean : 930 véhicules DJME
- Havre-Saint-Pierre : 820 véhicules DJME



Répartition quotidienne de la circulation actuelle

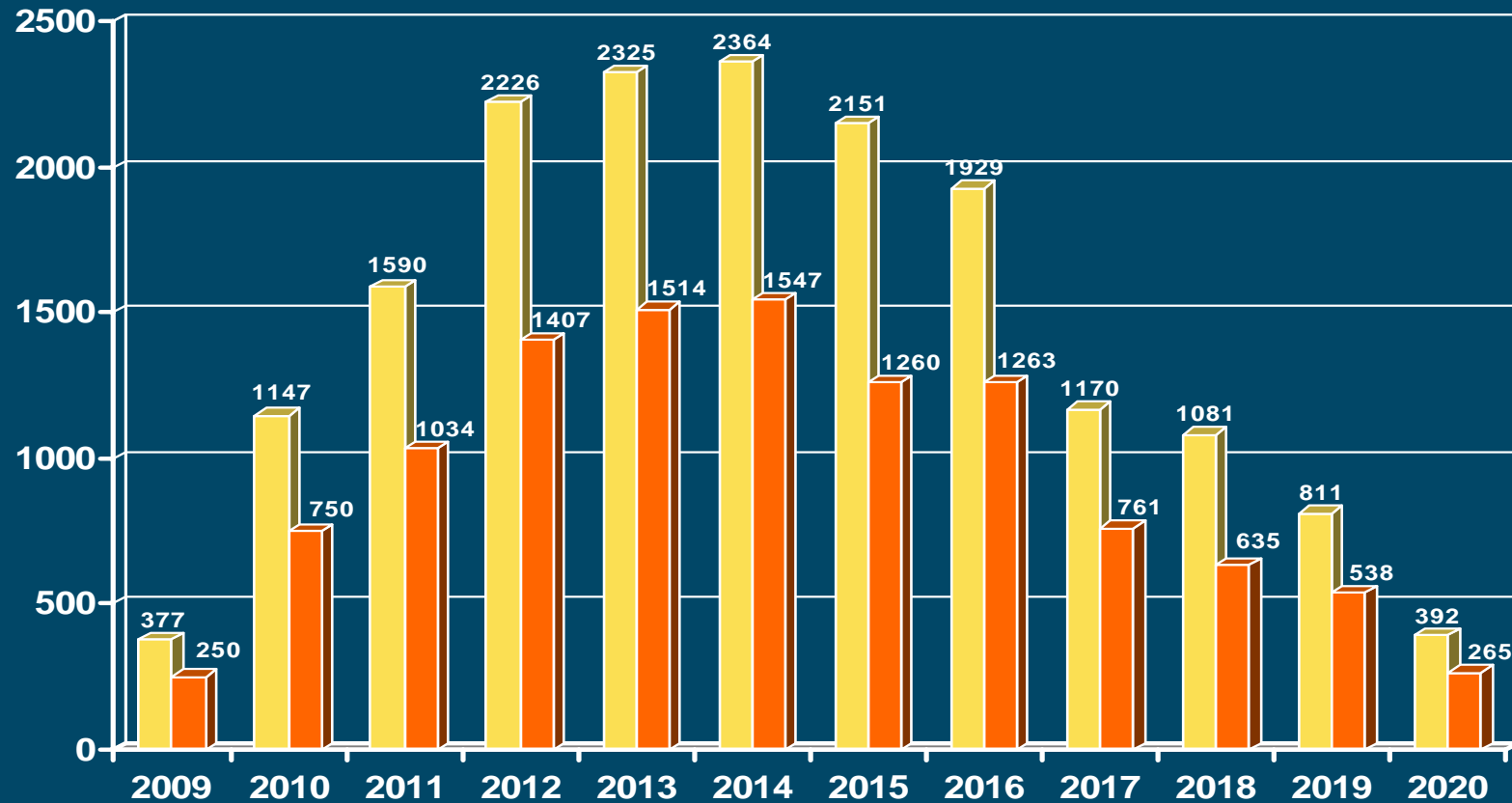


Situation projetée

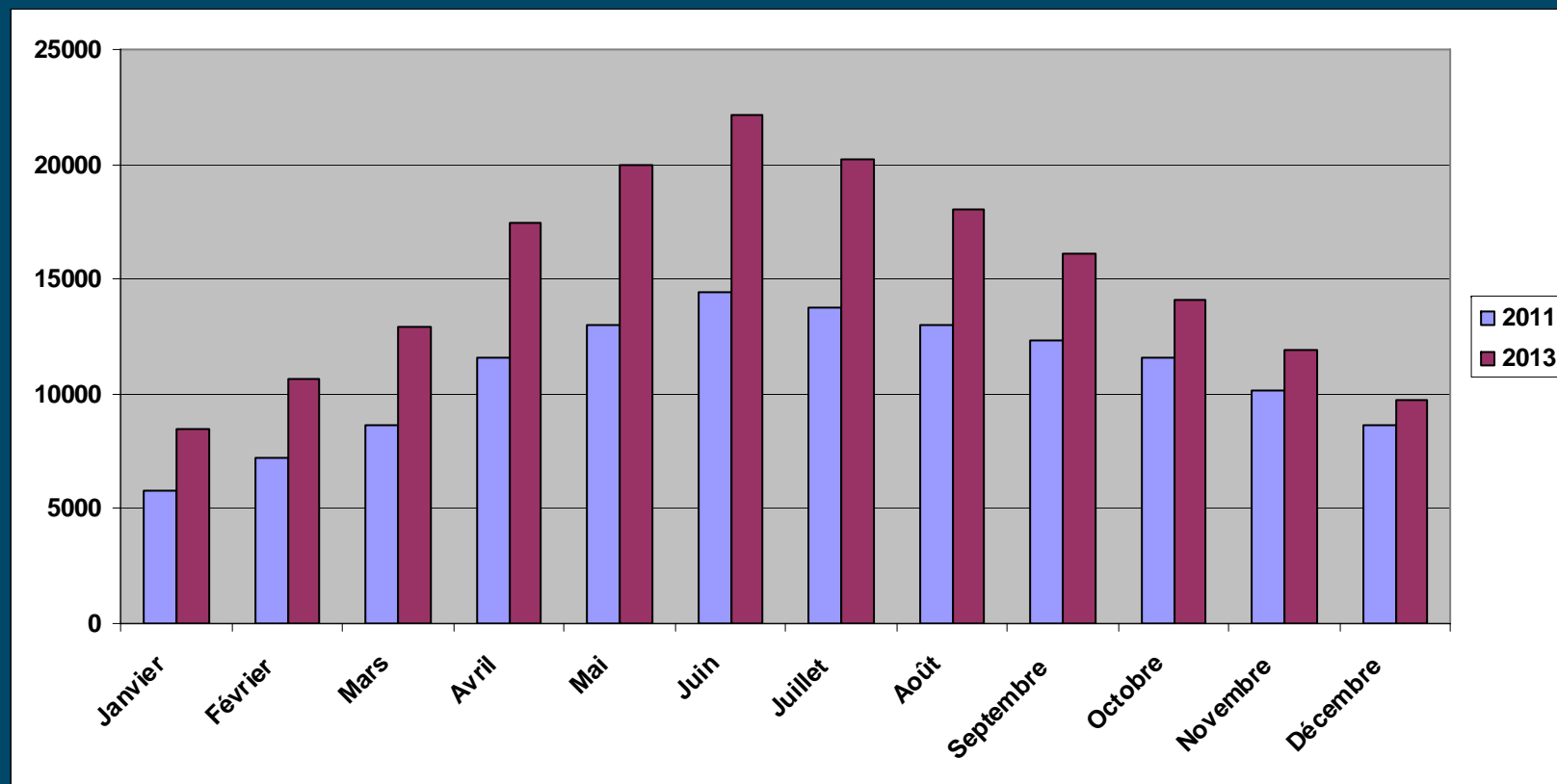
- Deux campements :
 - Des Murailles (horaire de travail 5 /2) et
 - Mista (horaire de travail 35/8)
- Ratio utilisé pour établir les déplacements durant la construction
 - Projet Sainte-Marguerite 3
 - Péribonka



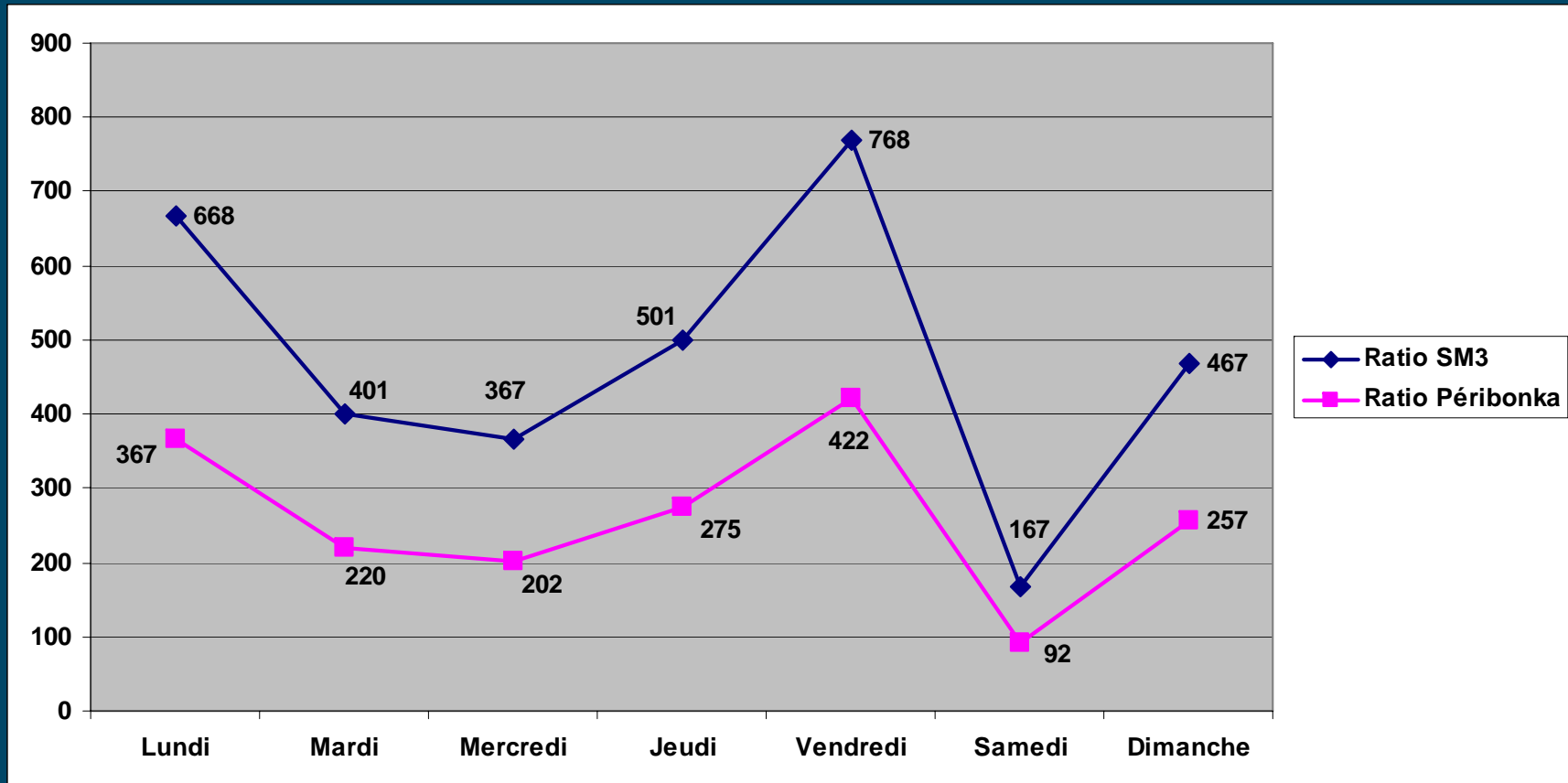
Situation projetée : Nombre de travailleurs prévus



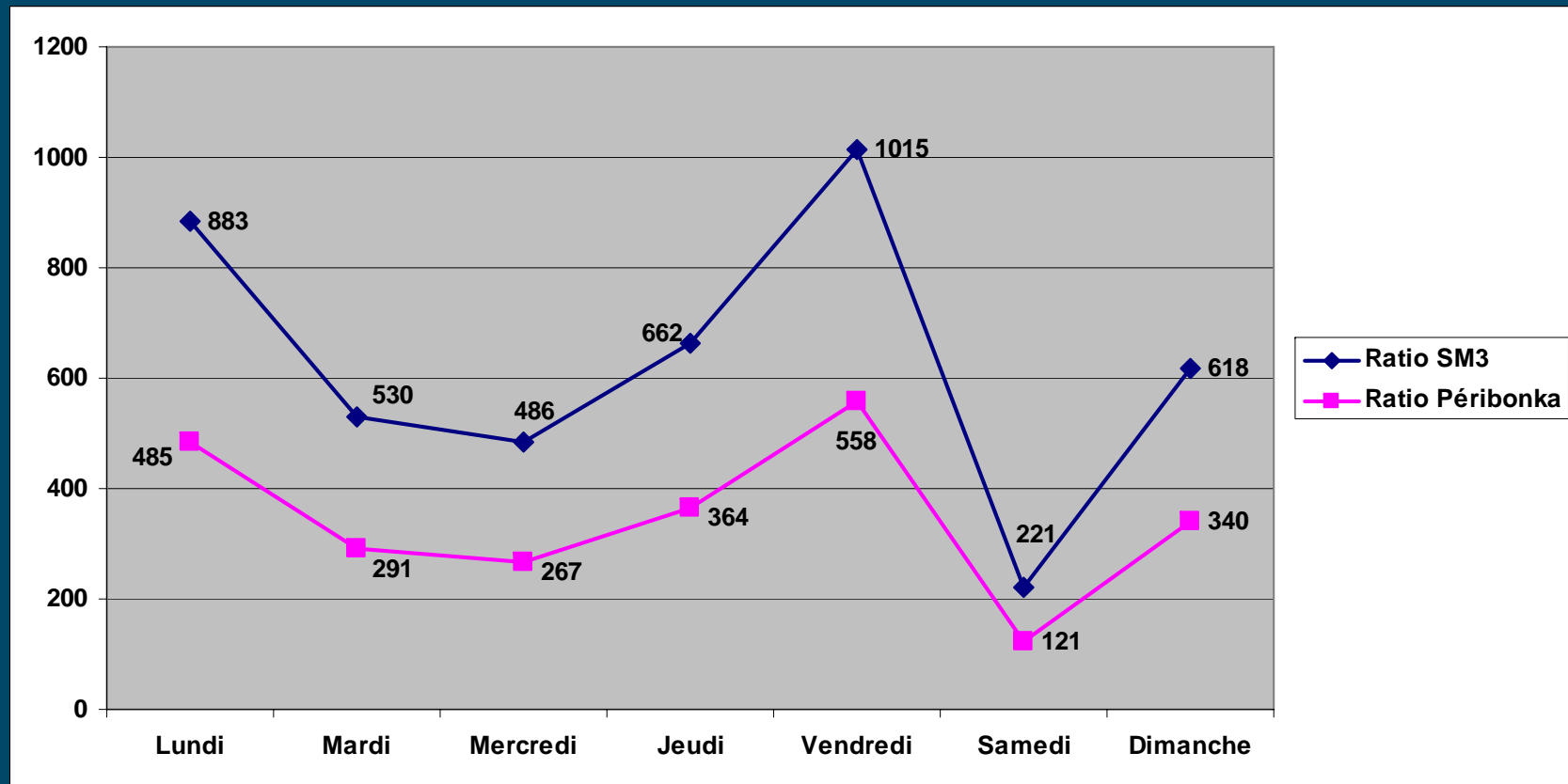
Estimation des passages supplémentaires selon les mois - Ratio SM3



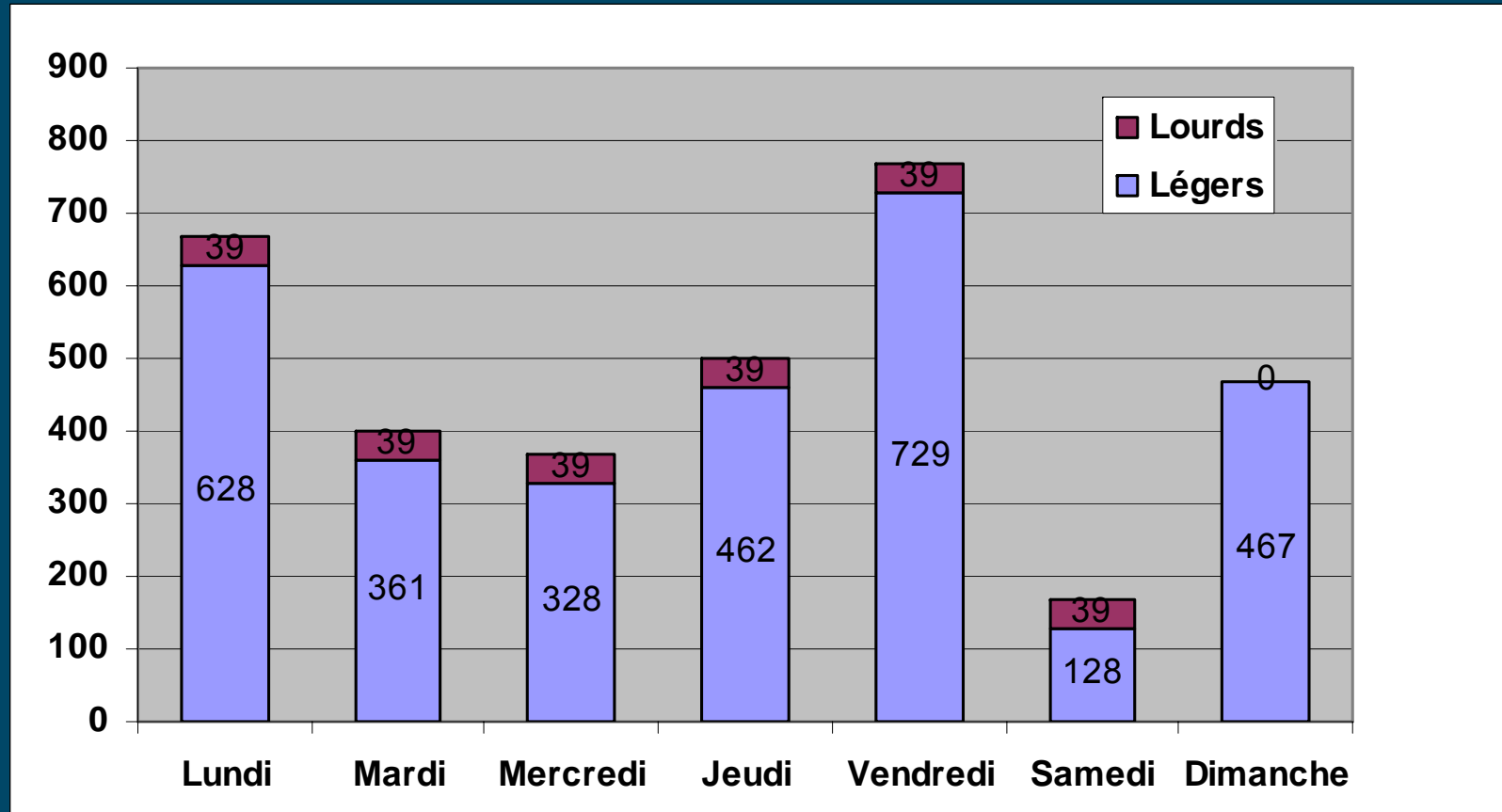
Estimation des passages supplémentaires en juin 2011



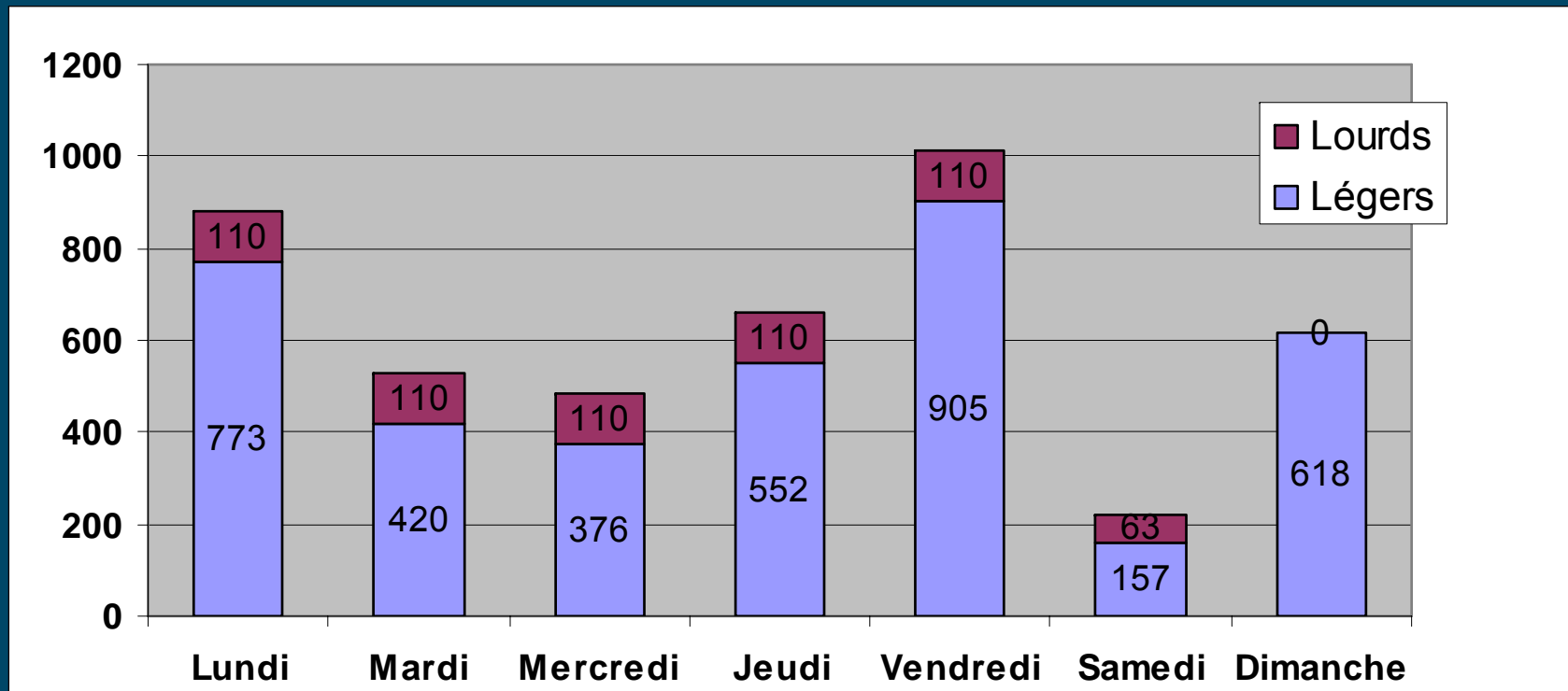
Estimation des passages supplémentaires en juin 2013



Estimation des passages supplémentaires en 2011 – Ratio SM3



Estimation des passages supplémentaires en 2013 – Ratio SM3



Mesures d'atténuation

De concert avec les autorités concernées
(municipalités, MTQ, Sûreté du Québec, écoles et autres)
déterminer les mesures appropriées

- Mesures de contrôle de la vitesse
- Marquage de traverses piétonnes
- Mise en place de brigadiers scolaires aux heures d'entrée et de sortie des classes
- Sensibilisation des travailleurs à la nécessité de respecter les règles de sécurité routière