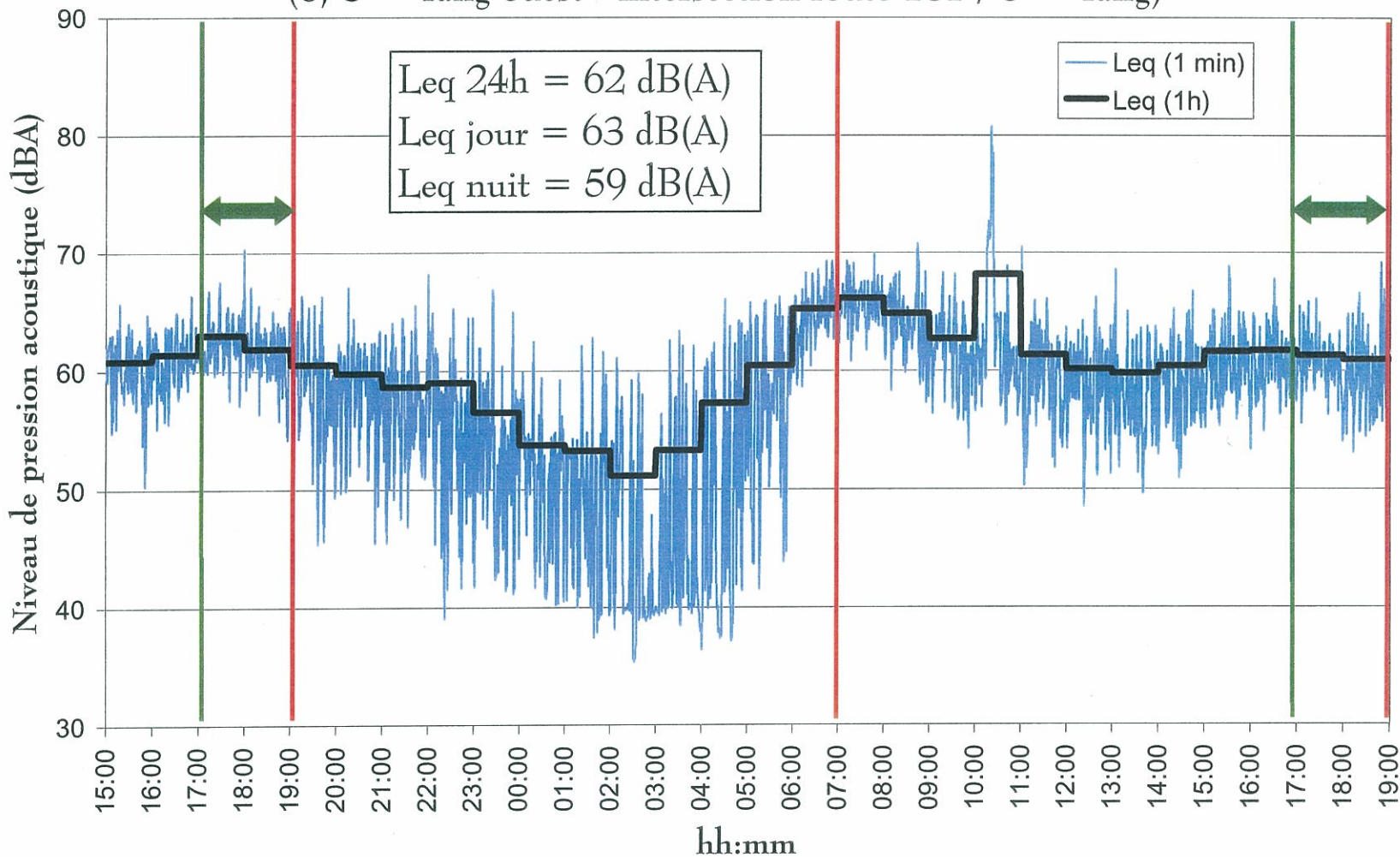


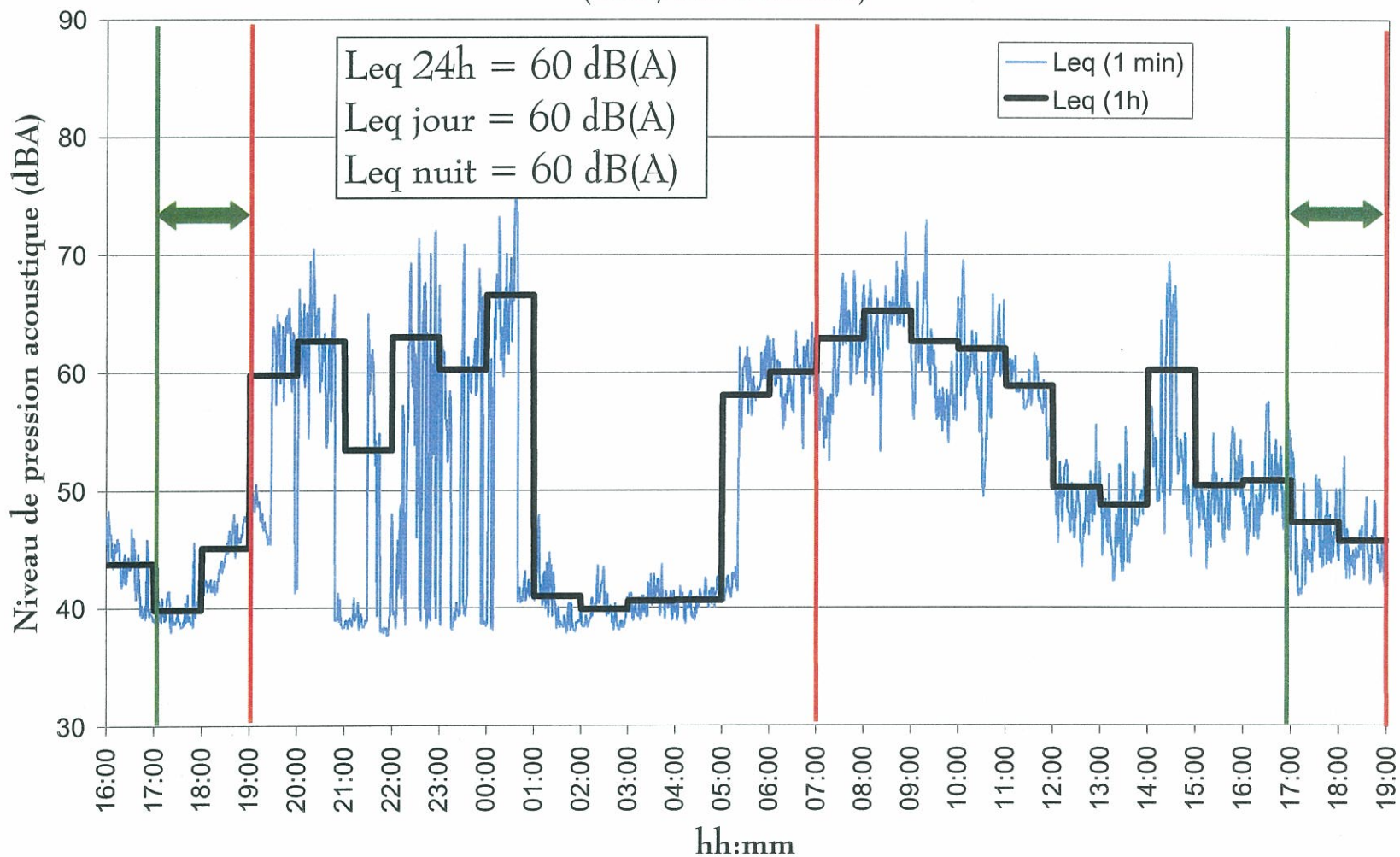
## Annexe F

Résultat des mesures sonores de 24 heures aux points #1 à #6

Mesures du niveau de bruit (Leq) sur 24 heures au point 1  
(6, 3<sup>ième</sup> rang ouest - intersection route 137 / 3<sup>ième</sup> rang)

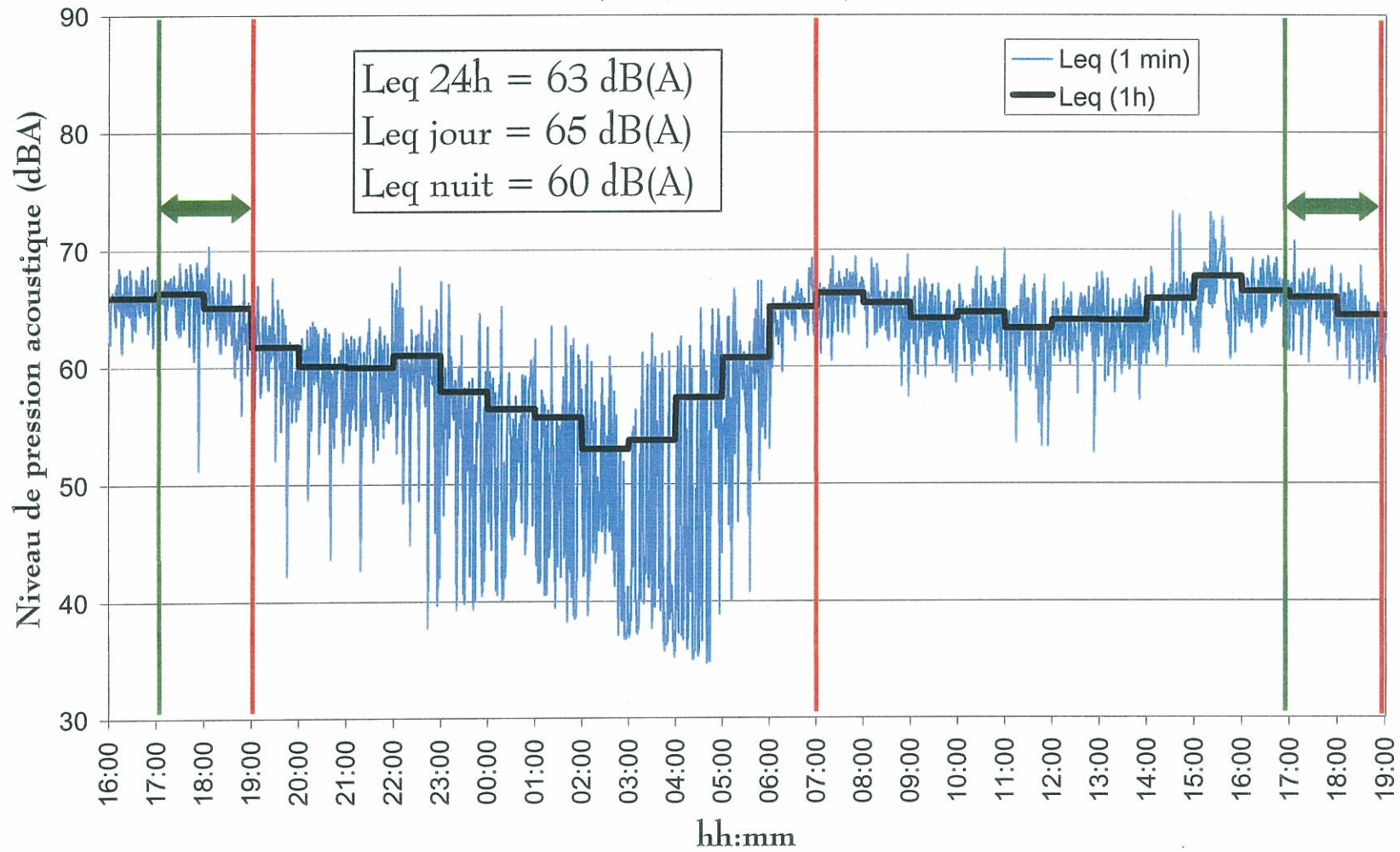


### Mesures du niveau de bruit (Leq) sur 24 heures au point 2 (601, rue Ménard)

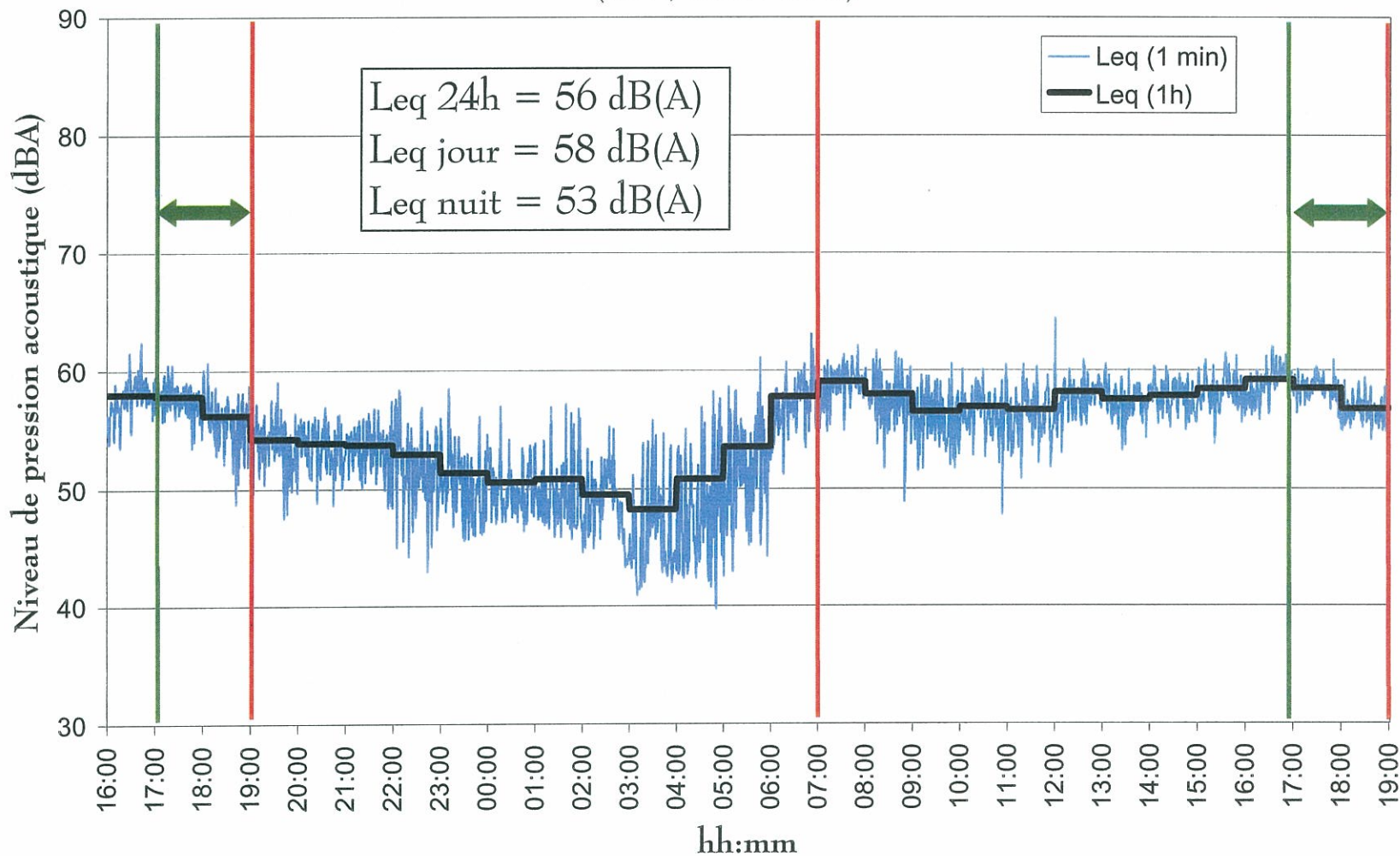




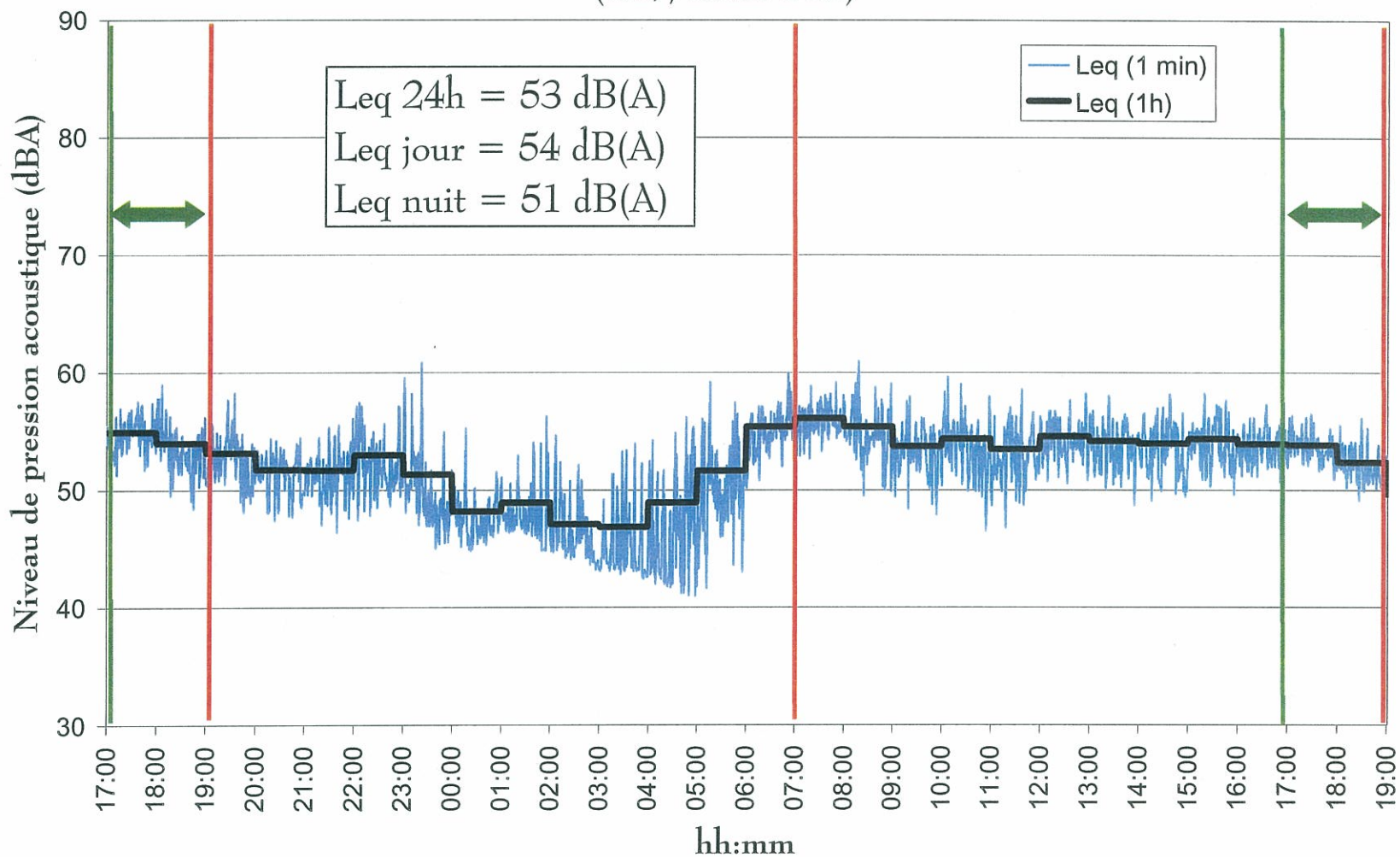
### Mesures du niveau de bruit (Leq) sur 24 heures au point 3 (729, route 137)



### Mesures du niveau de bruit (Leq) sur 24 heures au point 4 (481, route 137)



### Mesures du niveau de bruit (Leq) sur 24 heures au point 5 (449, route 137)





### Mesures du niveau de bruit (Leq) sur 24 heures au point 6 (329, route 137)

