

ANNEXE 2
FIGURES 2, 3, 4 ET 5

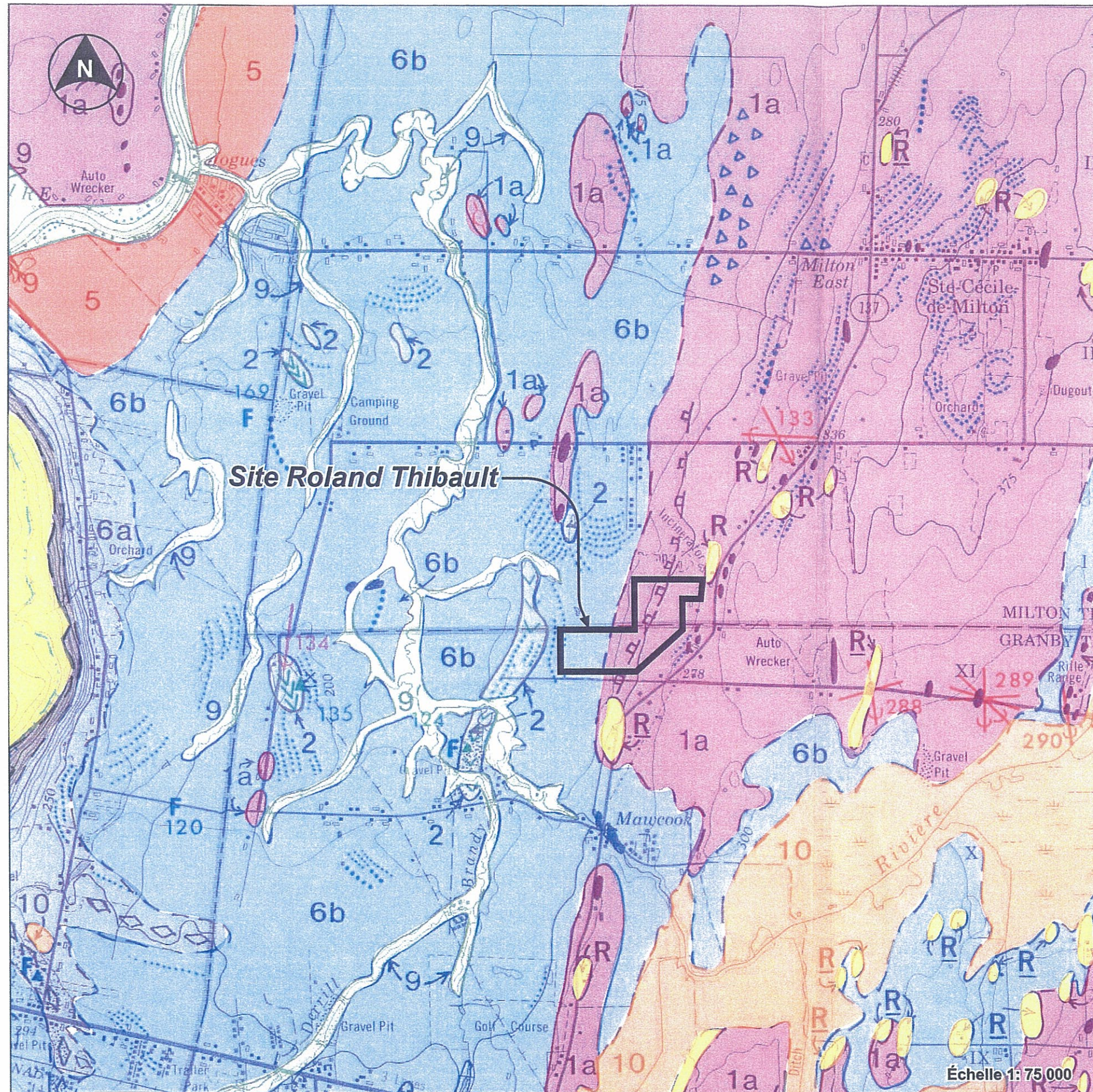


Figure 2.
Carte des dépôts de surface

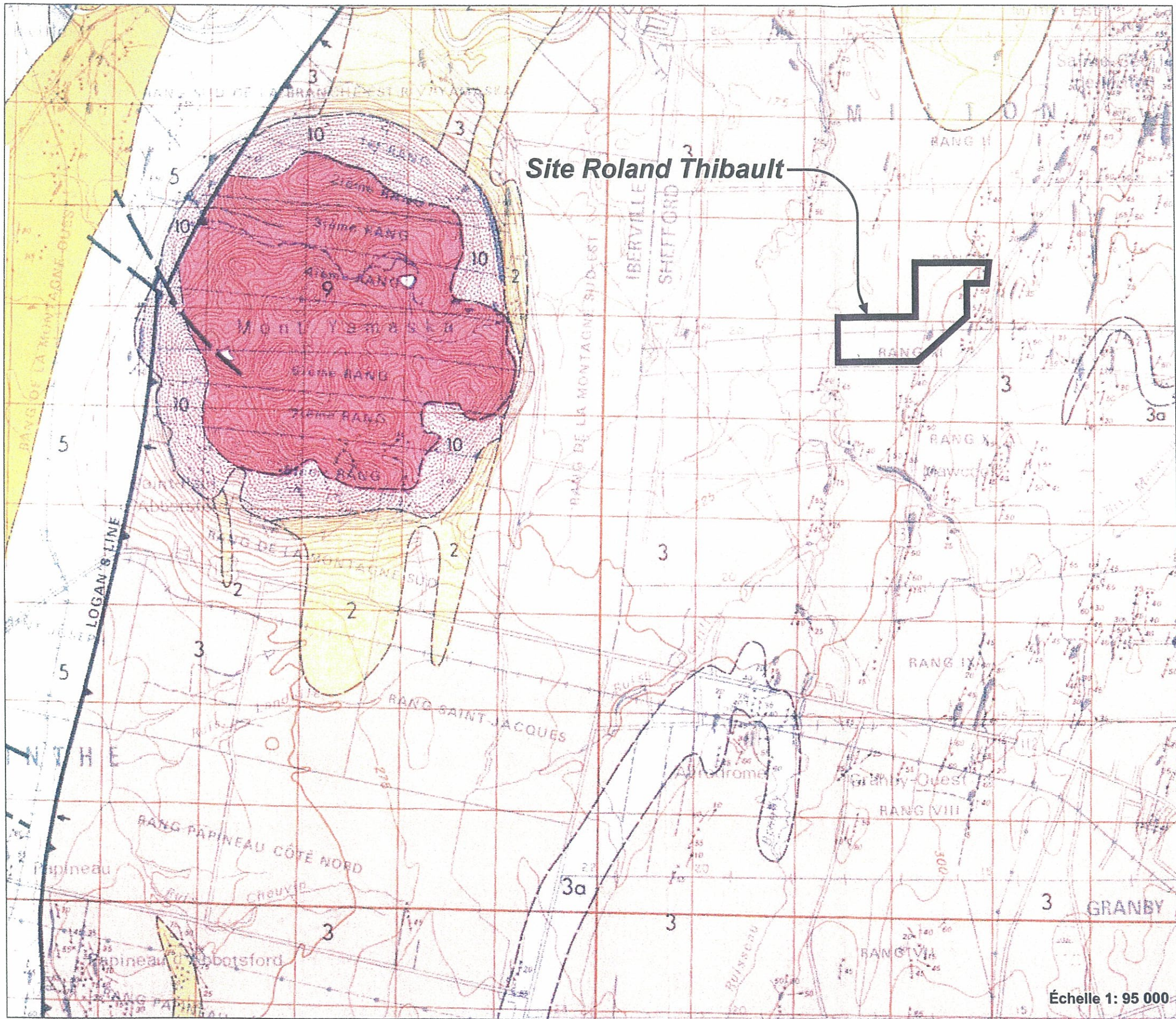
LÉGENDE

Limite géologique (définie, approximative).....	
Stries et sillons d'érosion glaciaire, ordre chronologique relatif; sens d'écoulement connu(1,3), inconnu(2).....	
Trainée de till (petite, grande).....	
Drumlin.....	
Esker.....	
Cordons littoraux ou levées naturelles; isolés ou en série; marin ou fluvial (majeur, mineur).....	
Champs de blocs d'origine littorale: marin.....	
Escarpement structural (net, estompé)..... ravivé par action littorale:	
Flèche littorale.....	
Talus de terrasse fluviale (net, estompé).....	
Limite marine (~ 190m).....	
Fossiles quaternaires marins.....	F
Gravière sablière en activité.....	X
Points d'observation marin.....	46
glaciolacustre et fluvioglaciaire.....	13
DÉPÔTS DE SURFACE	
Sédiments organiques.....	10
Sédiments de plaine alluviale.....	9
Sédiments littoraux et sublittoraux:	
sable grossier à très fin.....	6b
gravier stratifié ou à galets imbriqués à matrice..... sableuse	6a
Sédiments d'eau profonde.....	5
Sédiments de contact glaciaire.....	2
Till:	
remanié par les vagues, graveleux à graveleux-sableux.....	1b
de fond principalement; trainées et drumlins.....	1a
Formations sédimentaires, métamorphiques et roches ignées non différenciées.....	R

Source: 1984, Géologie des formations en surface, Granby, Québec; Commission géologique du Canada, Carte 4-1983, échelle 1/50 000.

Figure 3.
Carte géologique

Site Roland Thibault

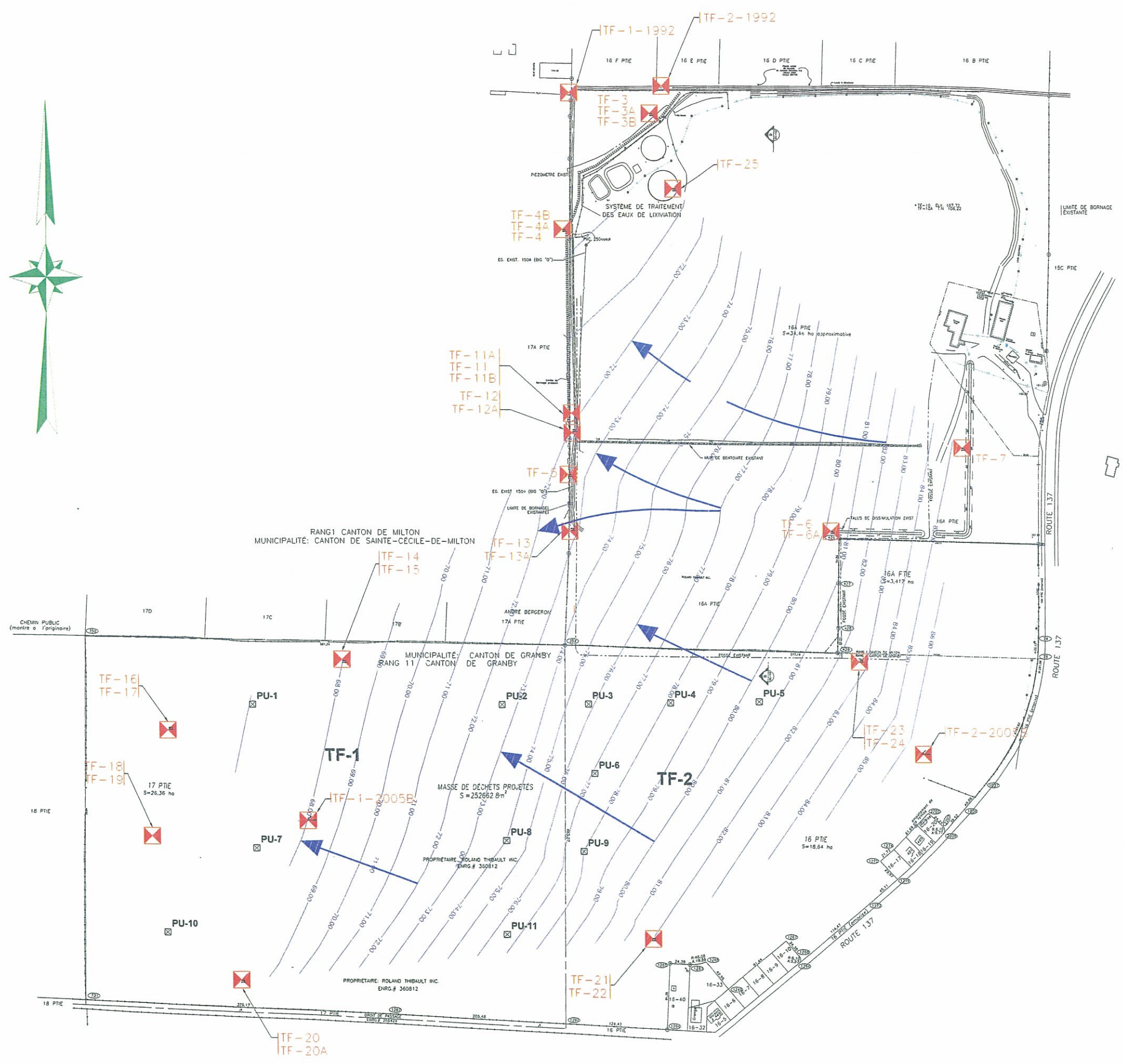


LÉGENDE

Auréole de cornéennes.....	10
Roches gabbroïques.....	9
COMPLEXE DE ST-GERMAIN	
Shales et ardoises gris sombre, fossilifères par endroits.....	7
Shales gris calcaireux, des calcaires argileux, des gris bleu à grains fin et des conglomérats calcaire.....	6
Roches non différenciées.....	5
GRUPE DE SHEFFORD	
Formation de Mawcook; Ardoise rouge.....	3
Membre de Brandy Creek; Ardoise gris.....	3a
Formation de Granby: Grès avec entrelits d'ardoise rouges, grises et vertes.....	2
SIGNES CONVENTIONNELS	
Affleurements: (a) petit affleurement, (b) aire d'affleurement.....	x ●
Contacts géologiques: (a) relevés, (b) présumés.....	— / —
Litage: (a) vertical, (b) incliné, (c) renversé.....	
Faïlle de chevauchement, avec deltas () sur le côté retroussé. Les flèches () indiquent les plans de plissement sous le shefford.....	↗
Zone de cisaillement.....	/
Clivage: (a) primaire, (b) principal, (c) tardif.....	///
Linéation: (a) primaire, (b) principale, (c) tardive.....	↑↑↑

Source: 1977, Carte du Rapport géologique No 177, Granby (W), Districts électoraux de Shefford, Iberville, Brome-Missisquoi, Québec, Service de l'exploration géologique, Ministère des richesses naturelles, échelle 1/63 360.

Échelle 1: 95 000



- Courbes piézométriques et élévation du niveau de la nappe souterraine
- Direction d'écoulement des eaux souterraines
- Forage avec installation piézométrique
- PU-1** Puits d'exploration
- TF-1** Forage

Sources Étude d'impact, Mandat d'étude géotechnique, BPR EnvirAqua, Plan ENV09229GE01.dwg, Fév. 2004

NO	MODIFICATIONS	INIT.	DATE
00	Emis rapport final Juillet 2005	G.L.	19/07/05

Labo S.M. inc.
1471, boul. Lionel-Boulet, Versennes (Québec) J3K 1P7
(450) 652-6151 - Fax: (450) 652-6451

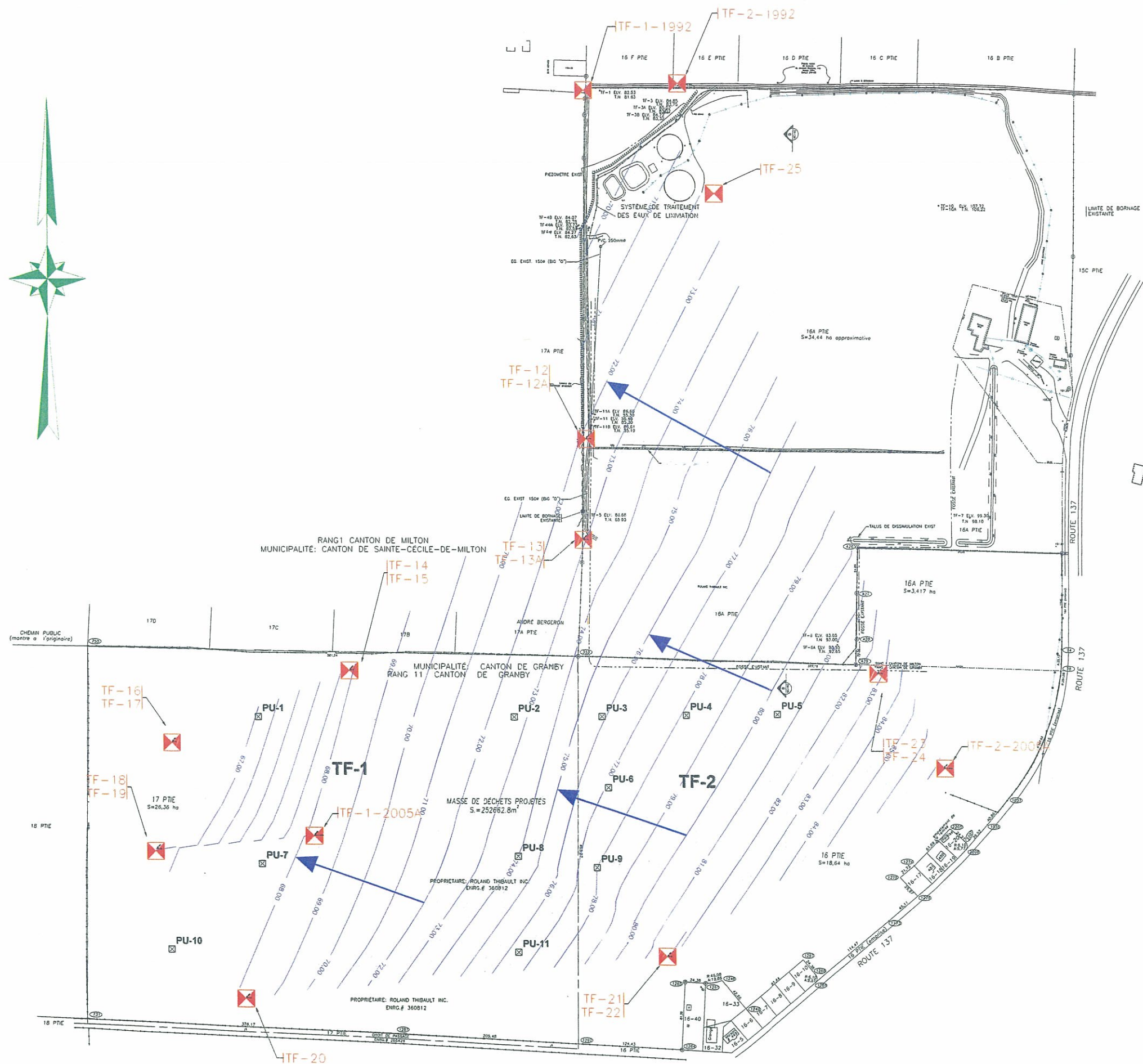
CLIENT: **SITE D'ENFOUSSEMENT SANITAIRE ROLAND THIBAUT INC.**

PROJET: **AGRANDISSEMENT L.E.S. STE-CÉCILE DE MILTON**

TITRE: **Figure 4
CARTE PIÉZOMÉTRIQUE
Roc sain**

DESSINÉ PAR: S. Lizotte	PROJETÉ PAR: F. Houle
VÉRIFIÉ PAR: F. Houle	APPROUVÉ PAR: G. Lacasse
ÉCHELLE: 1: 5 000	DATE: Juillet 2005
	FICHER DAO: FO40010001V004_roc_sain.dwg

DESSIN NO: **F 0 4 0 0 1 0 0 0 1 V 0 0 4 0 0** RÉV. **0 0**



- Courbes piézométriques et élévation du niveau de la nappe souterraine
- Direction d'écoulement des eaux souterraines
- Forage avec installation piézométrique
- PU-1** Puits d'exploration
- TF-1** Forage

Sources : Étude d'impact, Mandat d'étude géotechnique, BPR EnvirAqua, Plan ENV09229GE01.dwg, Fév. 2004

00	Emis rapport final Juillet 2005	G.L.	19/07/05
NO	MODIFICATIONS	INIT.	DATE

Labo S.M. inc.
 1471, boul. Lionel-Boulet, Verennes (Québec) J3X 1P7
 (450) 652-6151 - Fax: (450) 652-6451

CLIENT:
SITE D'ENFOUISSEMENT SANITAIRE ROLAND THIBAUT INC.

PROJET:
AGRANDISSEMENT L.E.S. STE-CÉCILE DE MILTON

TITRE:
**Figure 5
 CARTE PIÉZOMÉTRIQUE
 Roc fracturé**

DESSINÉ PAR: S. Lizotte	init.	PROJETÉ PAR: F. Houle	init.
VÉRIFIÉ PAR: F. Houle	init.	APPROUVÉ PAR: G. Lacasse	init.
ECHELLE: 1: 5 000		DATE: Juillet 2005	
		FICHER DAO: F040010001V005_racfracturéV2.dwg	

DESSIN NO: **F 0 4 0 0 1 0 0 0 1 V 0 0 5 0 0** RÉV.

