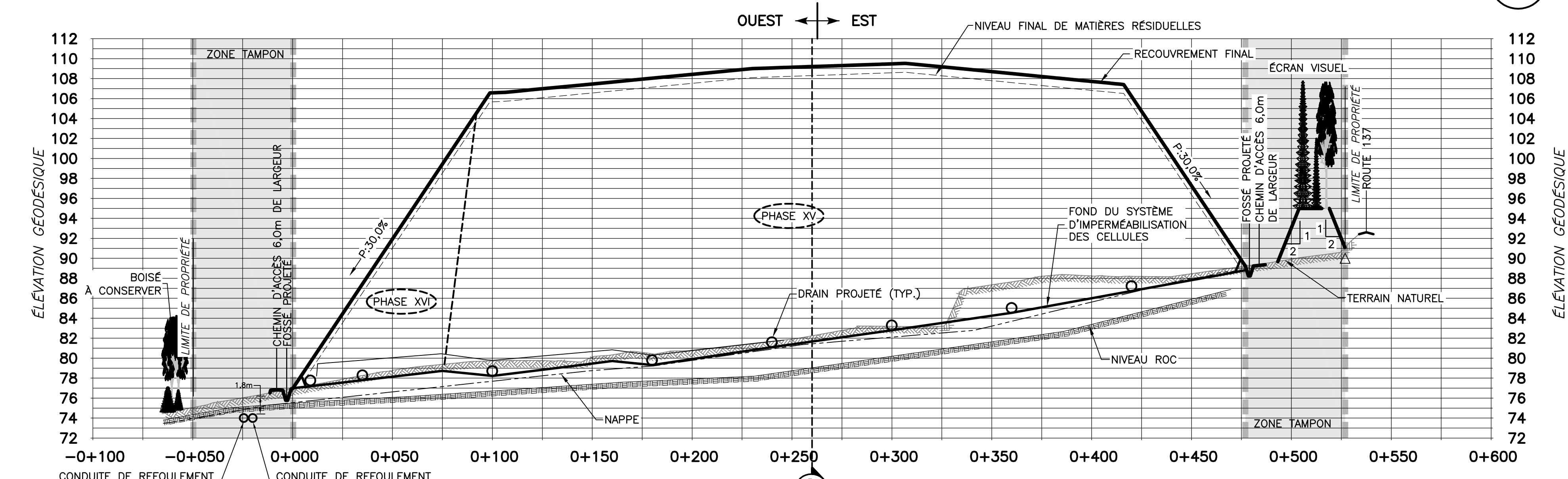
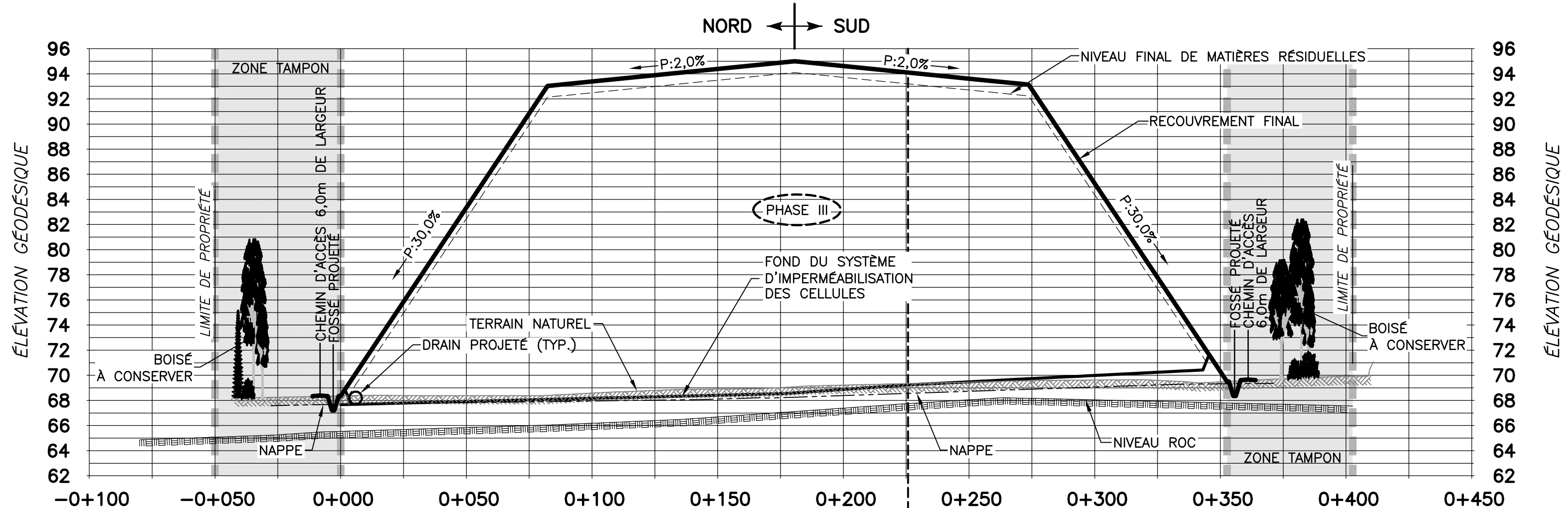


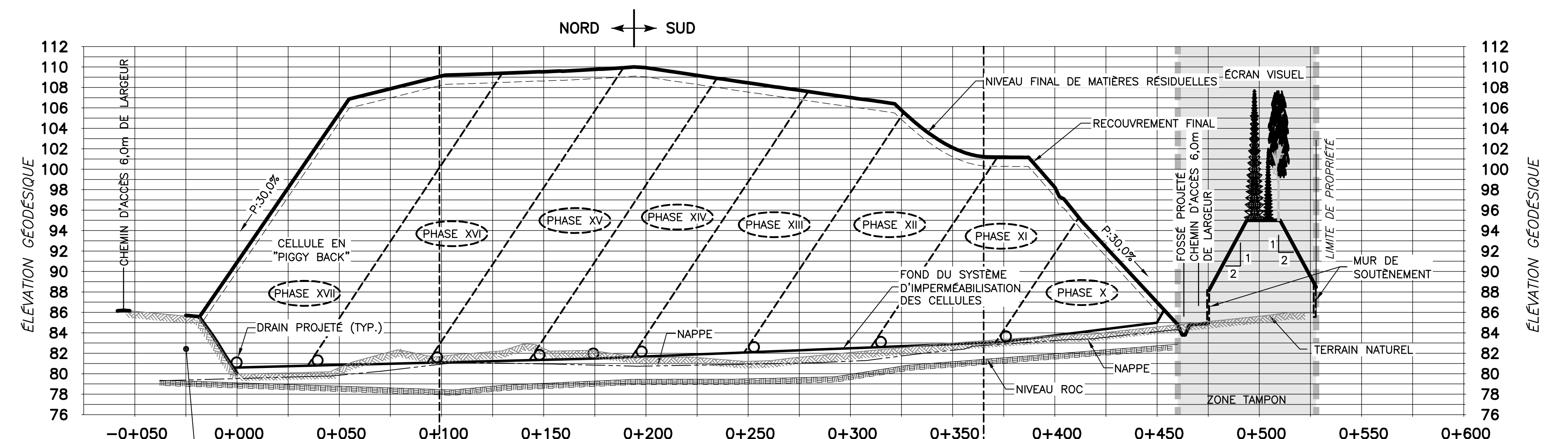
COUPE A  
H1:1500 - V1:300



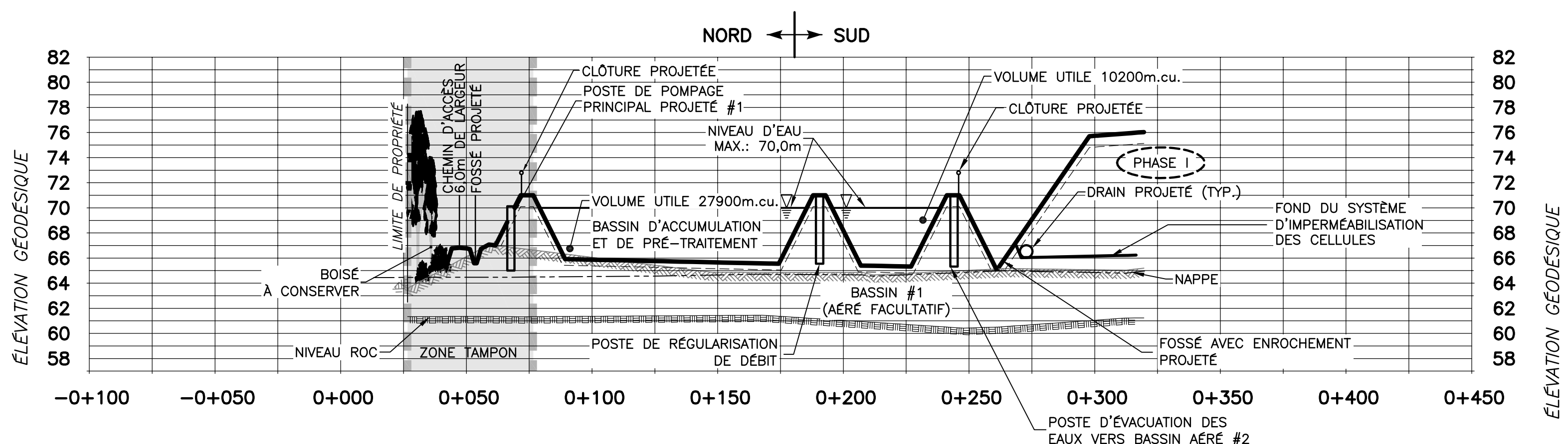
COUPE B  
H1:1500 - V1:300



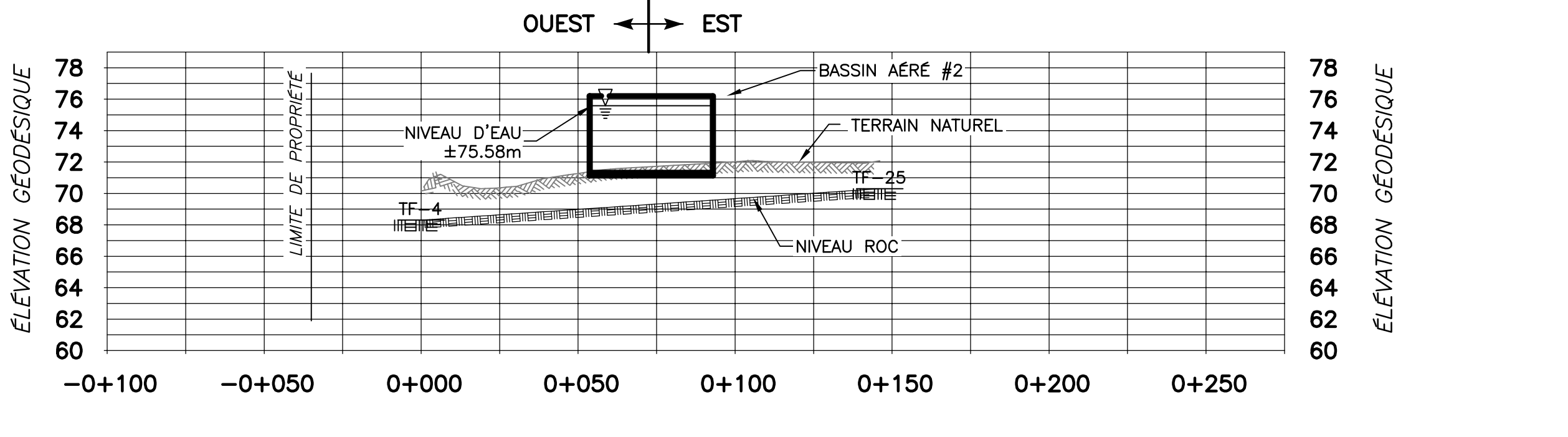
COUPE C  
H1:1500 - V1:300



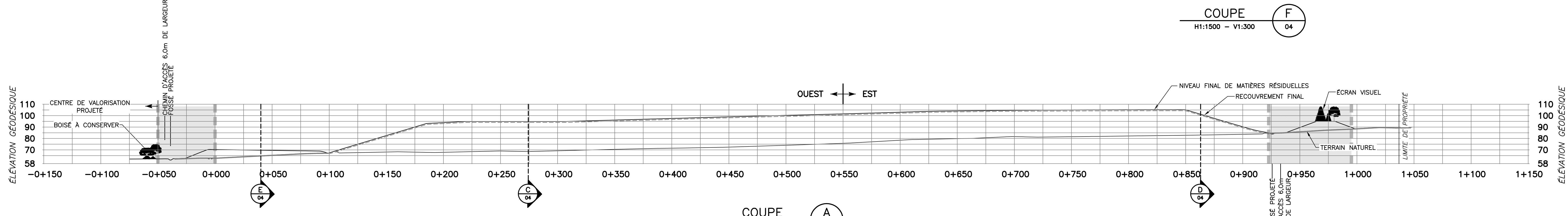
COUPE D  
H1:1500 - V1:300



COUPE E  
H1:1500 - V1:300



COUPE F  
H1:1500 - V1:300



COUPE G  
H1:1500 - V1:1500  
REPRESENTATION SANS DISTORSION

REV. NO.	MODIFICATIONS	TRAC	DATE
A0	DEPOIT POUR RECEVABILITE	E.D.	07/12/2005
A1	DEPOIT POUR RECEVABILITE (REPONSE AUX QUESTIONNAIRES ET COMMENTAIRES DU MODER)	E.D.	JUILLET 2006

NO.	TERMS DESSINS DE REFERENCE

NOTE:  
LE PROFIL DE LA NAPPE D'EAU ET LE PROFIL DU ROC SONT ÉTABLIS À PARTIR DES RESULTATS DE FORAGE ET DE SONDAGE DE RECONNAISSANCE EFFECTUÉS PAR LE LABO S.M. (VOIR RAPPORT JUILLET 2005).

AVERTISSEMENT:  
LE PROCÉDÉ DE REPRODUCTION PEUT ALTERER LA PRÉCISION DU DESSIN À L'ÉCHELLE. VEUILLEZ VOUS RÉFÉRER AUX COTES INDICUÉES.

**BPR** BPR EnviroAqua  
1205, rue Angers, bureau 202  
Boucherville (QC) Canada J4B 7M5  
Téléphone: (450) 655-8440  
Télécopieur: (450) 655-7151



PROJET: ETUDE D'IMPACT SUR L'ENVIRONNEMENT  
AGRANDISSEMENT DU L.E.S.  
ROLAND THIBAUT INC.

TITRE: COUPES  
DE L'AMÉNAGEMENT PROJETÉ

EN PRÉPARATION	DEPÔT POUR RECEVABILITE	X	DEPÔT POUR CONSULTATION PUBLIQUE
DESSINÉ PAR: PATRICK HAMEL tech.	ADRIAN GOJAN tech.	ECHELLE: VERT.: 1 : 300 HOR.: 1 : 1 500	DATE: ÉMS: JUILLET 2005 REVISE: JUILLET 2006
PREPARE PAR: DOMINIQUE GRENIER, Ing.	STÉPHEN DAVIDSON, Ing.	DOSSIER: ENV09229	LOT: G PHASE: 05 DESCRIPTION: A1