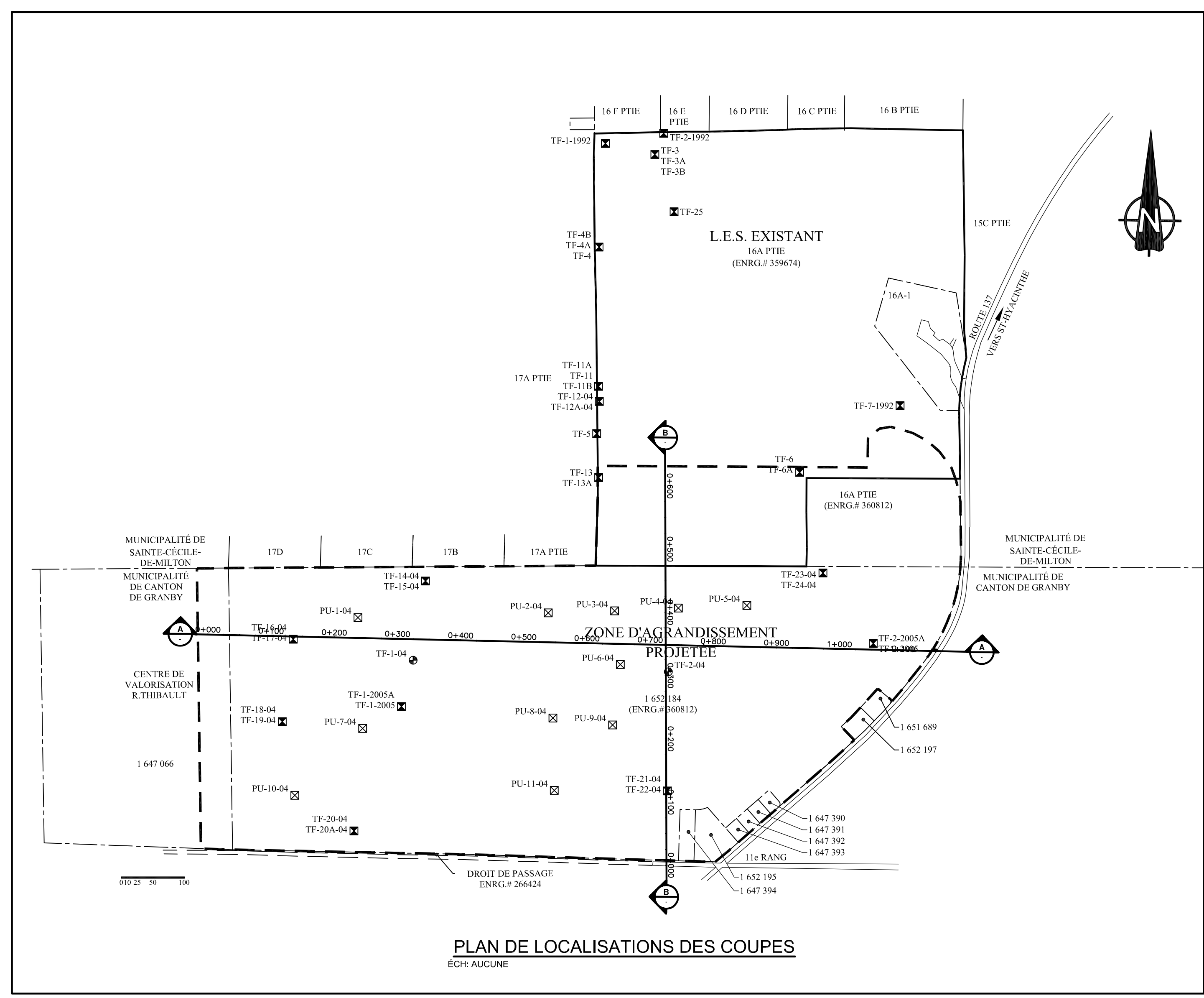


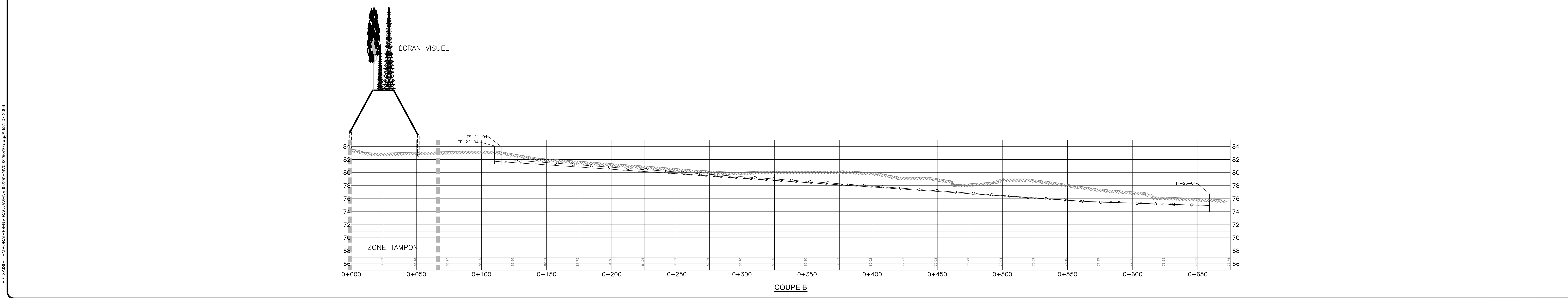
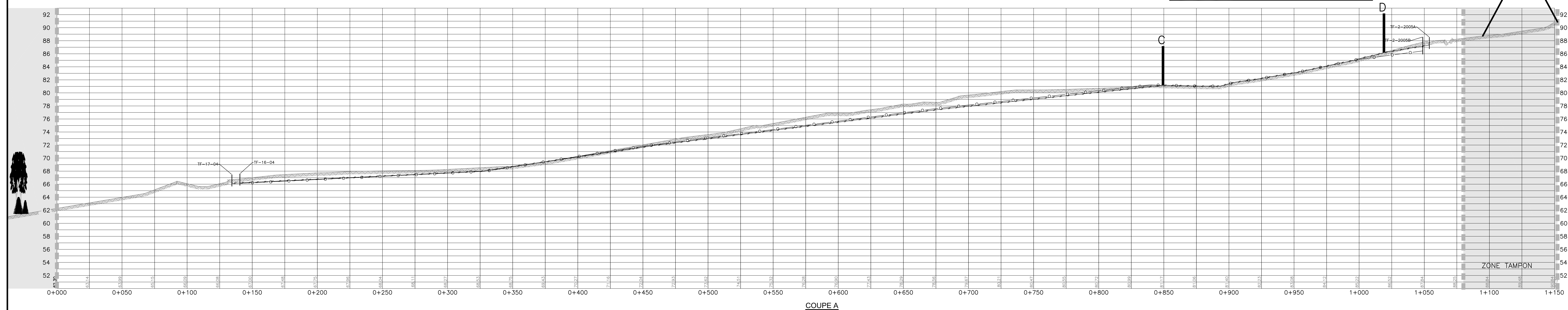
A N N E X E « QC-29 »

LOCALISATION SPATIALE DES DEUX NAPPES DISTINCTES



NOTE 1:
 LES NIVEAUX DE LA NAPPE ONT ÉTÉ INTERPOLÉS À PARTIR DES ÉLEVATIONS DES NAPPES D'EAU MESURÉES DANS L'ÉTUDE GÉOTECHNIQUE ET HYDROGÉOLOGIQUE RÉALISÉE EN 2005

NOTE 2:
 ENTRE LES POINTS "C" ET "D" LE NIVEAU DE LA NAPPE D'EAU A ÉTÉ RÉAJUSTÉ POUR TENIR COMPTE DE LA DÉPRESSION LOCALE ET DES OBSERVATIONS FAITES SUR LE TERRAIN. LE NIVEAU DE LA NAPPE A DONC ÉTÉ POSITIONNÉ AU NIVEAU DU SOL POUR REPRÉSENTER LA SITUATION LA PLUS ÉLEVÉE.



NO.	DESCRIPTION	DATE	STAT.
01	DEPÔT POUR RECEVABILITÉ	13.07.2006	DEPÔT

LÉGENDE

TERRAIN NATUREL	
ROC SAN	
ROC FRACTURE	

AVERTISSEMENT:
 LE PROCÉDÉ DE REPRODUCTION PEUT ALTÉRER LA PRÉCISION DU DESSIN À L'ÉCHELLE. VEUILLEZ VOUS RÉFÉRER AUX COTES INDICUÉES.



ÉTUDE D'IMPACT SUR L'ENVIRONNEMENT
 AGRANDISSEMENT DU L.E.S.
 ROLAND THIBAUT INC.

LOCALISATION DES NAPPES D'EAU SOUTERRAINE

EN PRÉPARATION	DEPÔT POUR RECEVABILITÉ	<input checked="" type="checkbox"/>	DEPÔT POUR CONSULTATION PUBLIQUE
DESSINÉ PAR: ADRIAN GOJAN InCh.	ÉCHELLE: VERT: 1:200		
PRÉPARÉ PAR: DOMINIQUE GRENIER, Ing.	HOR: 1:1000		
REVU DE CONCEPTION: STEPHEN DAVIDSON, Ing.	DATE: ÉMIS: JUILLET 2006		
COSSER: ENV09229	LIT: G	PHASE: 10	MODIFICATION: A0

P:_BASE TEMPORAIRE\ENVIRONNEMENT\09229\ENV09229\010\img\A01-07.DWG