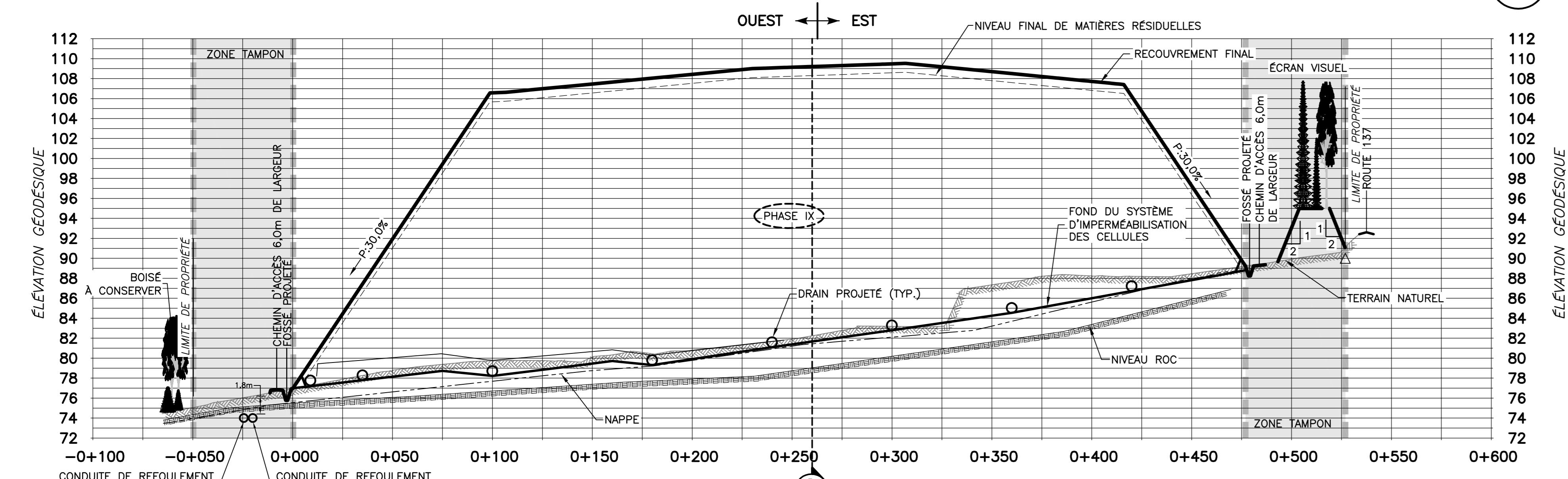
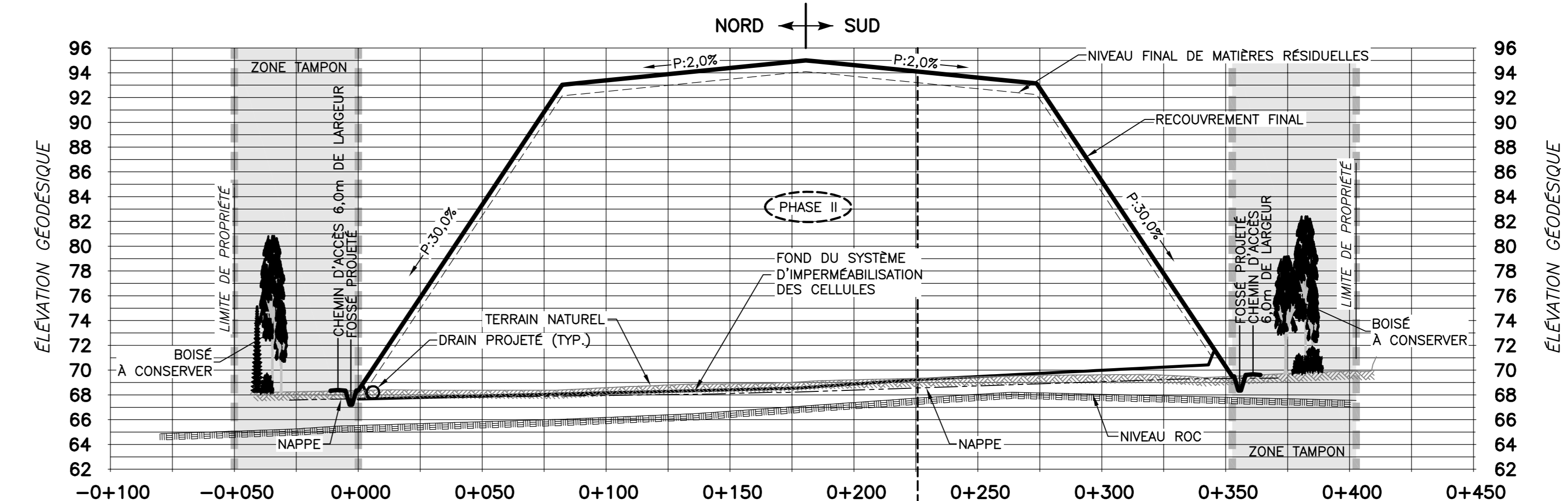


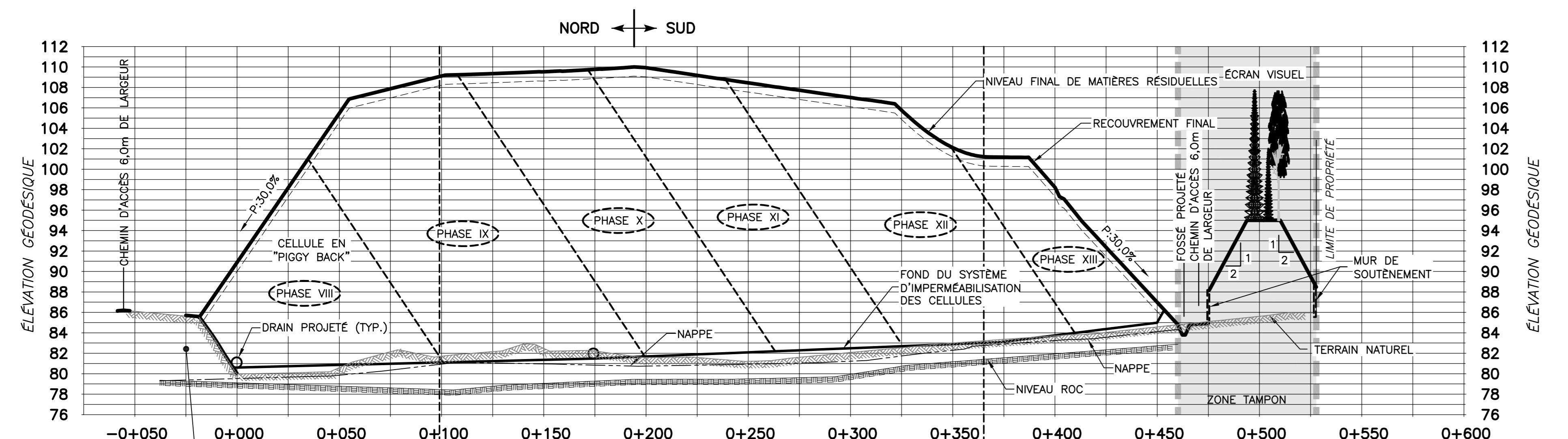
COUPE A
H1:1500 - V1:300



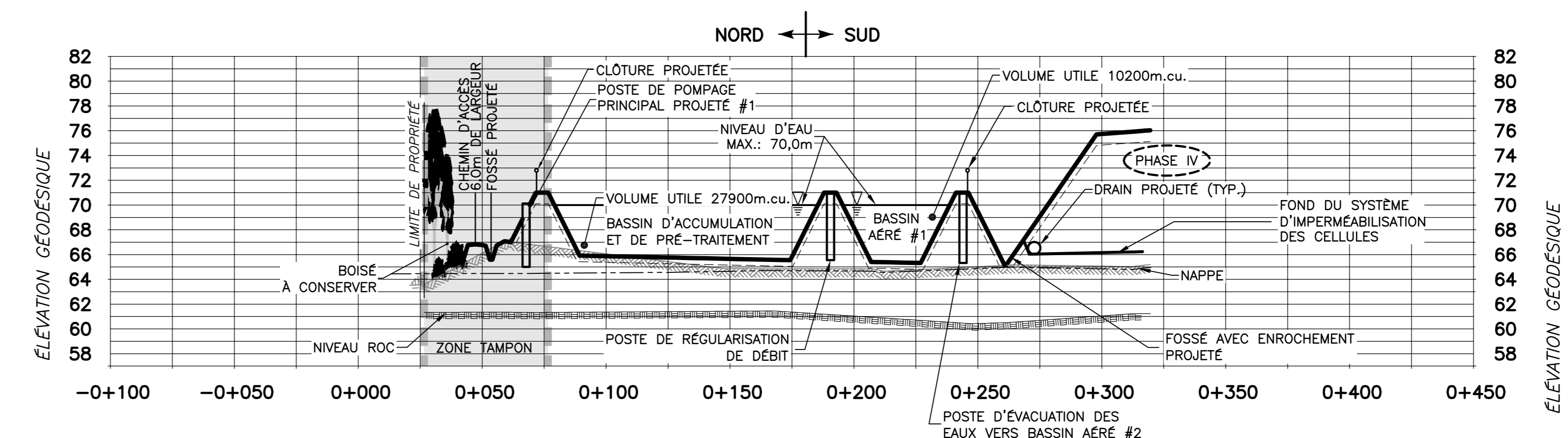
COUPE B
H1:1500 - V1:300



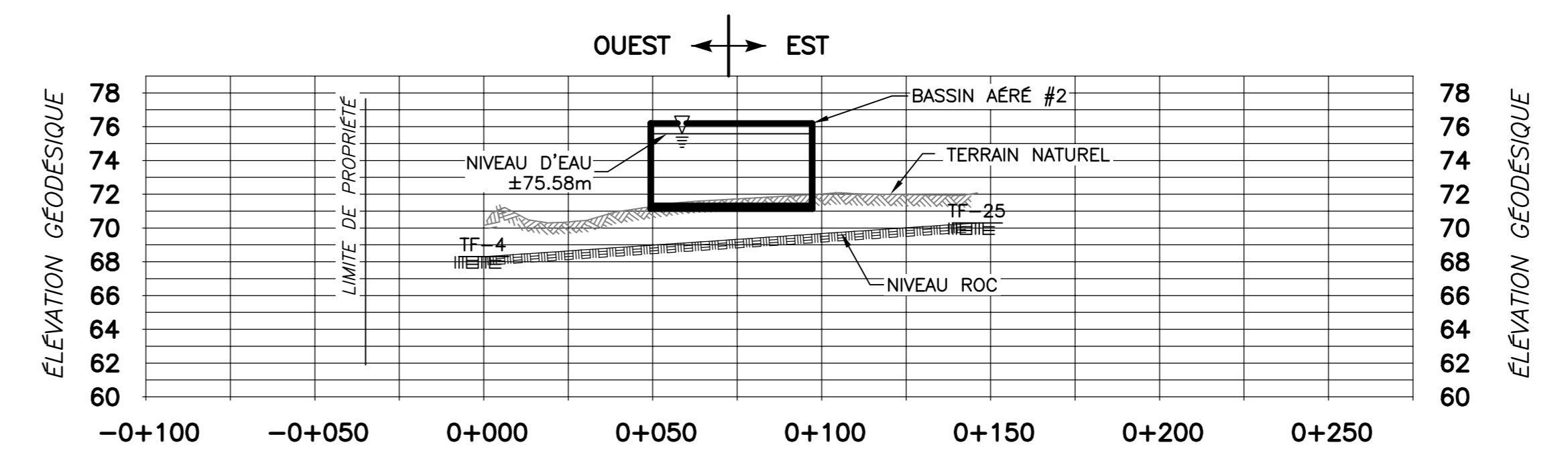
COUPE C
H1:1500 - V1:300



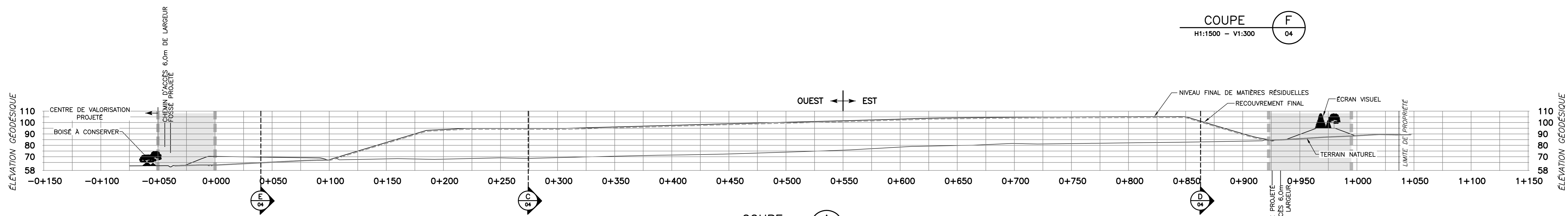
COUPE D
H1:1500 - V1:300



COUPE E
H1:1500 - V1:300



COUPE F
H1:1500 - V1:300



COUPE A
H1:1500 - V1:1500
REPRESENTATION SANS DISTORSION

REV. NO.	MODIFICATIONS	PAR	DATE
00	DEPOIT POUR RECEVABILITE		07/12/2005

NO.	TERMS DESIRÉS DE REFERENCE

NOTE:
LE PROFIL DE LA NAPPE D'EAU ET LE PROFIL DU ROC SONT ÉTABLIS À PARTIR DES RESULTATS DE FORAGE ET DE SONDAGE DE RECONNAISSANCE EFFECTUÉS PAR LE LABO S.M. (VOIR RAPPORT JUILLET 2005).

LA PHASE IV N'APPARAÎT PAS SUR LES COUPES DE "A" À "D" PARCE QU'ELLE SE TROUVE JUSTE AU SUD DU BASSIN AÉRE #1 (VOIR COUPE "E").

AVERTISSEMENT:
LE PROCÉDÉ DE REPRODUCTION PEUT ALTÉRER LA PRÉCISION DU DESSIN À L'ÉCHELLE. VEUILLEZ VOUS RÉFÉRER AUX COTES INDICQUÉES.

BPR BPR EnviroAqua
1205, rue Angers, bureau 202
Boucherville (QC) Canada J4B 7M5
Téléphone: (450) 655-8440
Télécopieur: (450) 655-7151



PROJET: ETUDE D'IMPACT SUR L'ENVIRONNEMENT
AGRANDISSEMENT DU L.E.S.
ROLAND THIBAUT INC.

TITRE: COUPES
DE L'AMÉNAGEMENT PROJETÉ

EN PRÉPARATION	DEPÔT POUR RECEVABILITE	X	DEPÔT POUR CONSULTATION PUBLIQUE
DESSINÉ PAR: PATRICK HAMEL tech. ADRIAN GOJAN tech.	ÉCHELLE: VERT.: 1 : 300 HOR.: 1 : 1 500		
PRÉPARÉ PAR: YVES GAGNON, Ing. M.Sc.A. DOMINIQUE GRENIER, Ing.	DATE: JUILLET 2005		
VÉRIFIÉ DE CONCEPTION: STÉPHEN DAVIDSON, Ing.			
DOSSIER: ENV09229	LOT: G	PHASE: 05	MODIFICATION: A0