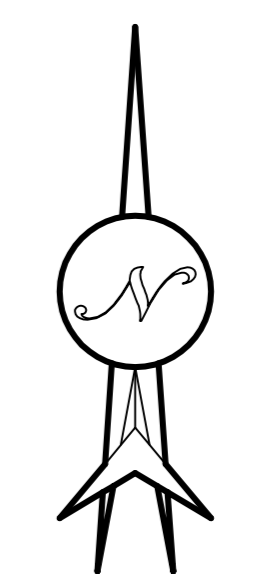
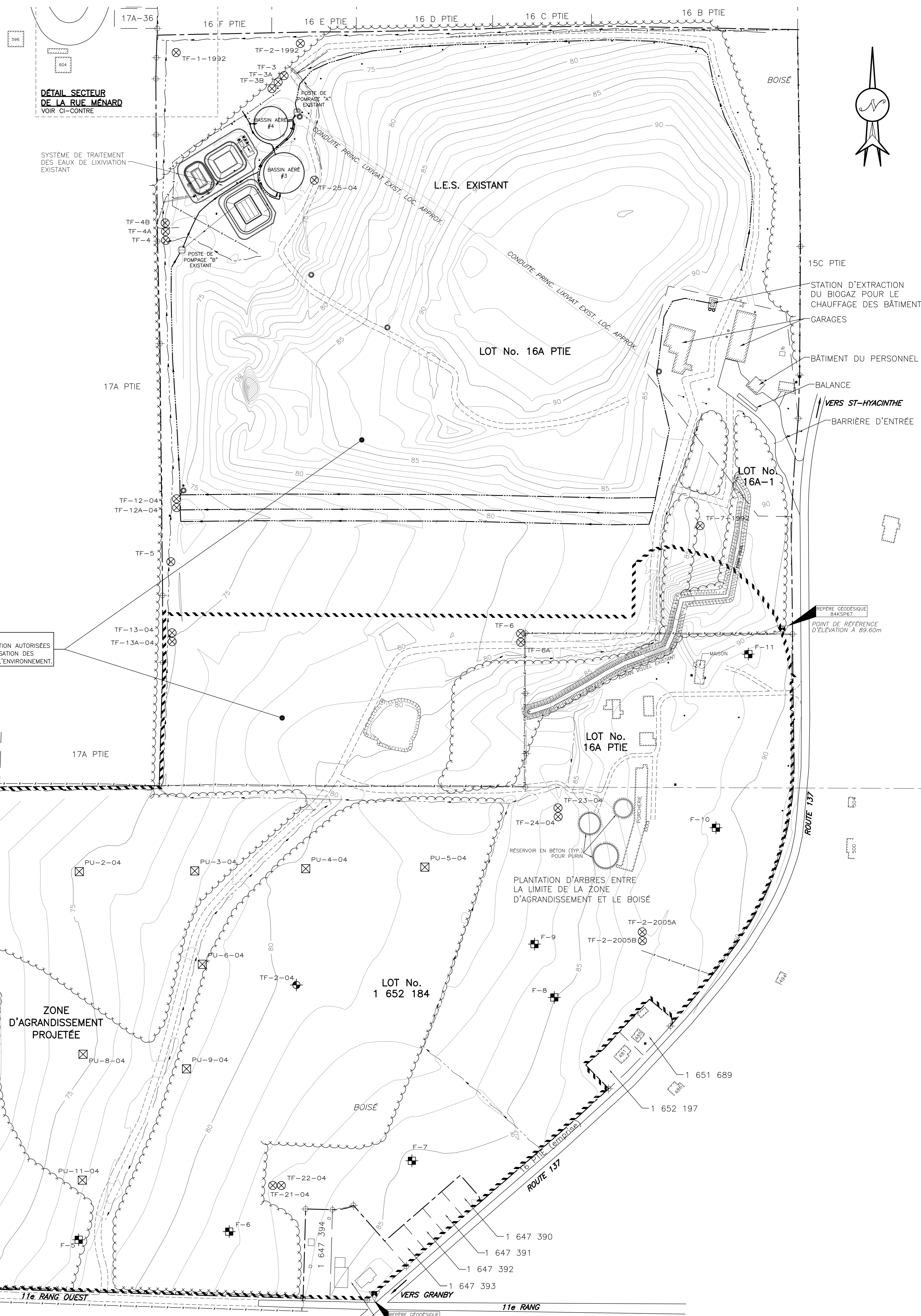


DÉTAIL SECTEUR DE LA RUE MÉNARD
ÉCHELLE: 1:500

NOTE:
VOIR LA FIGURE 1.2 DU CHAPITRE 1 "ZONES D'EXPLOITATION AUTORISÉES
POUR LES ACTIVITÉS D'ENFOUSSEMENT" POUR LA LOCALISATION DES
ZONES DÉJÀ AUTORISÉES AVANT L'ÉTUDE D'IMPACT SUR L'ENVIRONNEMENT.



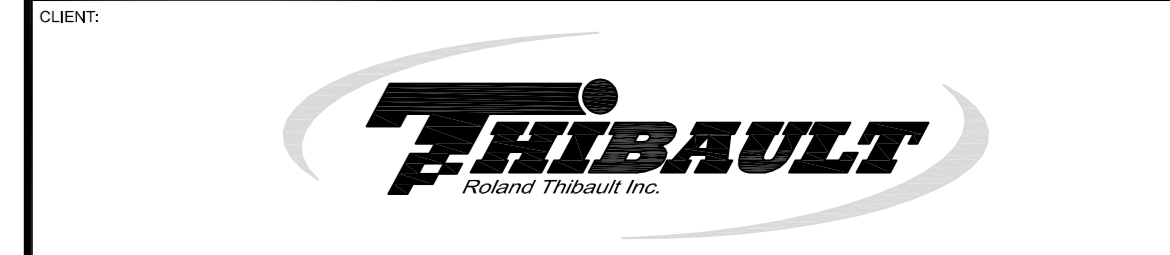
REV. NO.	MODIFICATIONS	TAUX	DATE
00	DÉPÔT POUR RECEVABILITÉ	E.D.	07/12/2005

LÉGENDE	
	LIMITE DE PROPRIÉTÉ
	LIGNE DE LOT
	BORNE
	LIMITE DE LA ZONE D'AGRANDISSEMENT PROJETÉE
	COURBE DE NIVEAU (ELEVATION EXISTANTE)
	SONDAGE DE RECONNAISSANCE
	PIEZOMÈTRE
	FORAGE DE RECONNAISSANCE
	SONDAGE DE ROC
	BOISÉ
	CHEMIN EN GRAVIER
	BORD DE PAVAGE
	HAUT DE TALUS
	FOSSE EXISTANT
	POTEAU EXISTANT
	POTEAU ÉLECTRIQUE
	CLÔTURE EXISTANTE
	TORCHÈRE STATIQUE EXISTANTE
	POSTE DE POMPAGE EXISTANT
	CONDUITE DE LIXVIAT



AVERTISSEMENT:
LE PROCÉDÉ DE REPRODUCTION PEUT ALTÉRER LA PRÉCISION DU DESSIN À L'ÉCHELLE. VEUILLEZ VOUS RÉFÉRER AUX COTES INDICQUÉES.

DESIGNER: **BPR** BPR EnviroAqua
1205, rue Angers, bureau 202
Boucherville (QC) Canada J4B 7M5
Téléphone: (450) 655-8440
Télécopieur: (450) 655-7151



PROJET: ÉTUDE D'IMPACT SUR L'ENVIRONNEMENT
AGRANDISSEMENT DU L.E.S.
ROLAND THIBAULT INC.
TYPE: PLAN GÉNÉRAL DES LIEUX EXISTANTS
INCLUANT LA TOPOGRAPHIE
ET LA
ZONE D'AGRANDISSEMENT

EN PRÉPARATION	DÉPÔT POUR RECEVABILITÉ	X	DÉPÔT POUR CONSULTATION PUBLIQUE
DESIGNÉ PAR: PATRICK HAMEL, tech. ADRIAN GOJAN, tech.	ÉCHELLE: 1:1 500	DATE: JUILLET 2005	
PREPARE PAR: YVES GAGNON, Ing. M.Sc.A. DOMINIQUE GRENIER, Ing.	DOSSIER: ENV09229		
REVUE DE CONCEPTION: STÉPHEN DAVIDSON, Ing.	LOT: G	PHASE: 01	DISCIPLINE: A0

P:\SABIE TEMPORAIRE\ENVIRONNEMENT\09222\EMISSION\2005-08 RAPPORT ENVIRONNEMENTAL\09222-12-2005