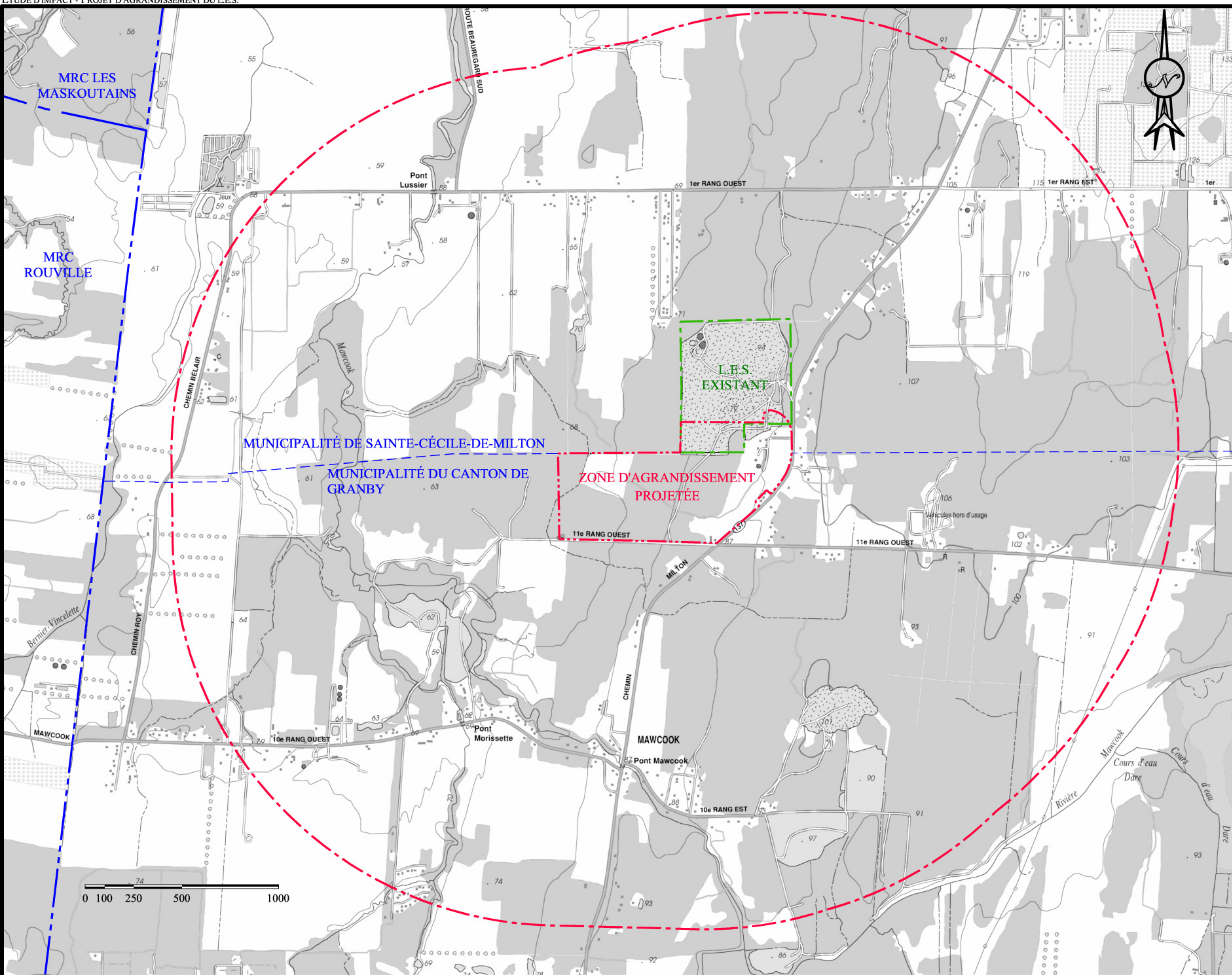


Figure 2.2: Carte topographique de la zone d'étude



LÉGENDE:

- - - - - Zone d'étude étendue
- · - · - Zone d'étude immédiate
- - - - - L.E.S. existant
- - - - - Limite de MRC
- · - · - Limite de municipalité

Source de la carte topographique:
Ministère des Ressources naturelles et de
la Faune, orthophotographie, 2000