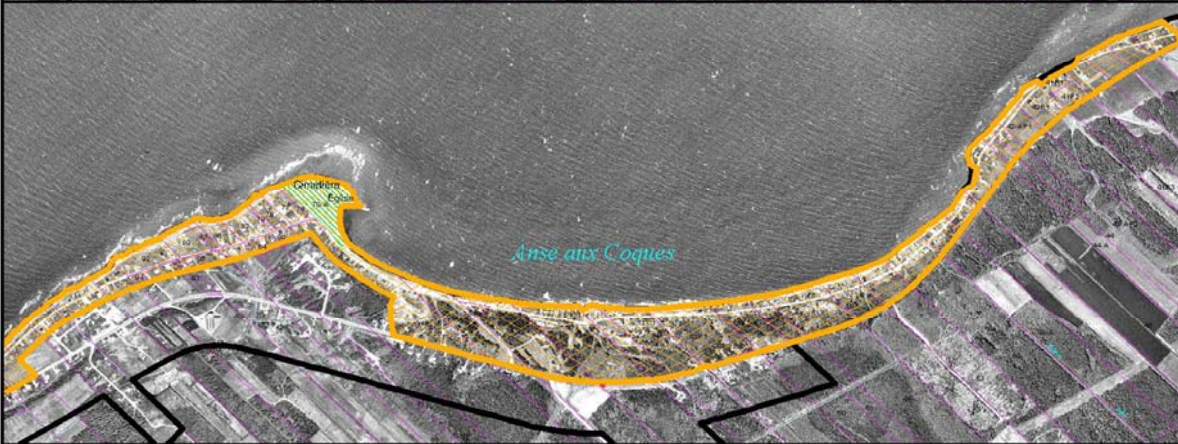
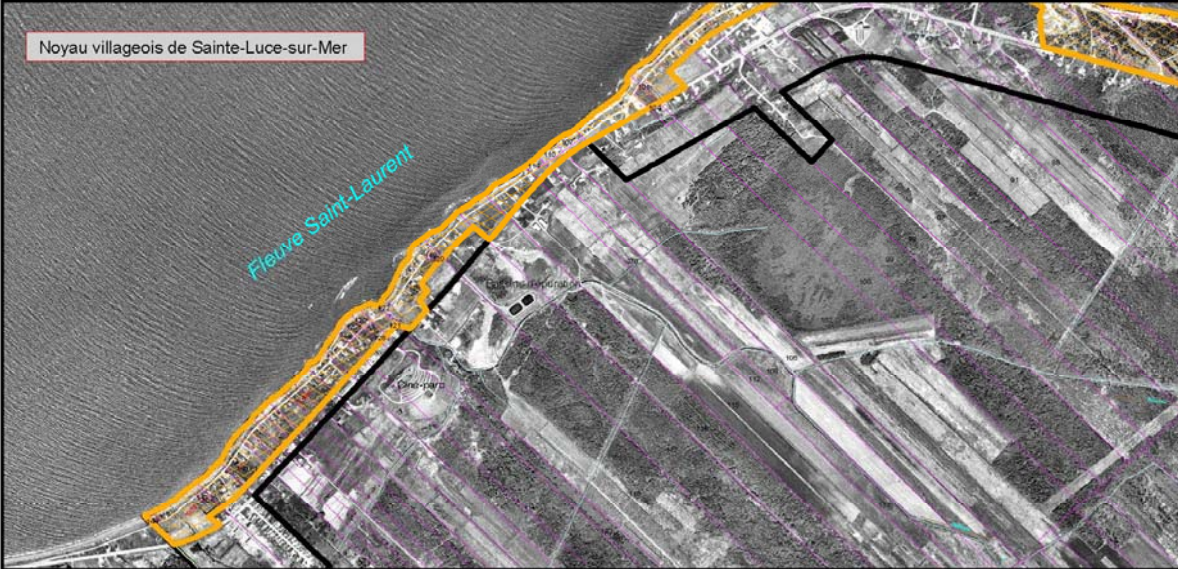






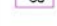
Noyau villageois de Sainte-Luce-sur-Mer

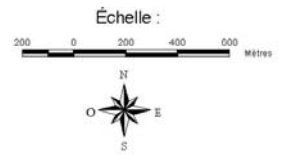
Fleuve Saint-Laurent



Plan 9.5
Site d'intérêt esthétique et patrimonial
Noyau villageois de Sainte-Luce-sur-Mer

Légende :

-  Limite du périmètre d'urbanisation
-  Limite du site d'intérêt esthétique et patrimonial
-  Site du patrimoine
-  Cadastre
-  Limite municipale



Projection Mercator Transverse Modifiée, Niveau 6
Système de référence géodésique: Datum Nord-Américain 1983 (NAD83)
Ce produit est une œuvre de l'information géographique
de base produite par le gouvernement du Québec.
© Gouvernement du Québec, tous droits réservés
Orthophotographie aérienne 2001
Réalité par le service d'aménagement de la MRC de La Milis
Février 2007