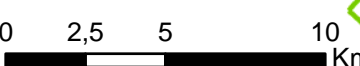
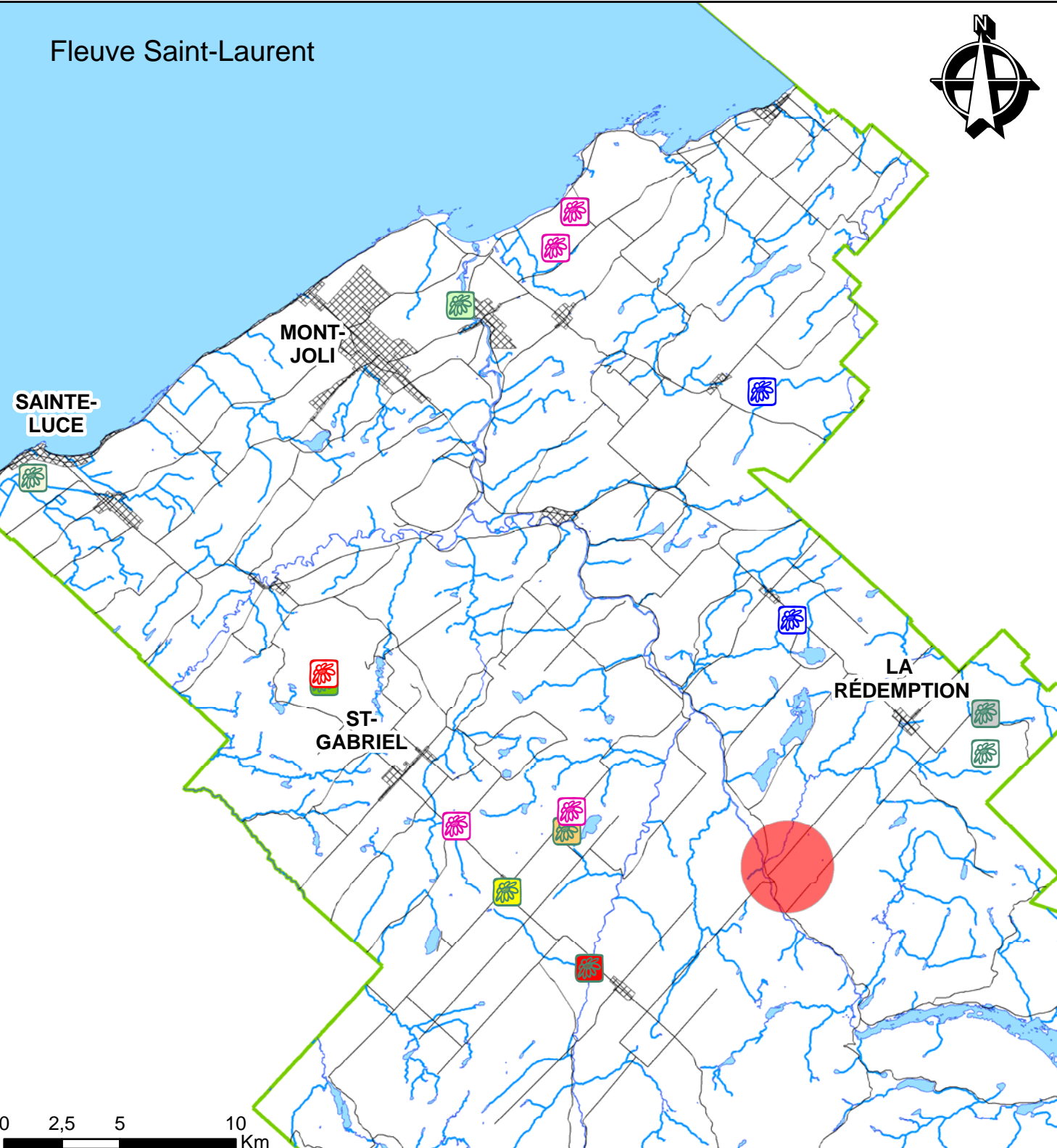


# Fleuve Saint-Laurent



## Légende

- |                             |                        |
|-----------------------------|------------------------|
| Adiantum aleuticum          | Cypripedium reginae    |
| Amerorchis rotundifolia     | Elaeagnus commutata    |
| Arethusa bulbosa            | Moehringia macrophylla |
| Botrychium mormo            | Nymphaea leibergii     |
| Calamagrostis purpurascens  | Polystichum lonchitis  |
| Calypso bulbosa var. americ | Valeriana uliginosa    |
| Carex prairea               | Aire d'étude           |
|                             | Eau                    |
|                             | Routes                 |

Préparé pour:



Par:



projet:

Étude d'impact sur l'environnement  
Implantation d'un LET

Titre:

Flore en péril dans  
la MRC de La Mitis

Projet no:  
E-30219

Date:  
27 octobre 2006

Échelle:  
1:250 000

Figure:  
2.10