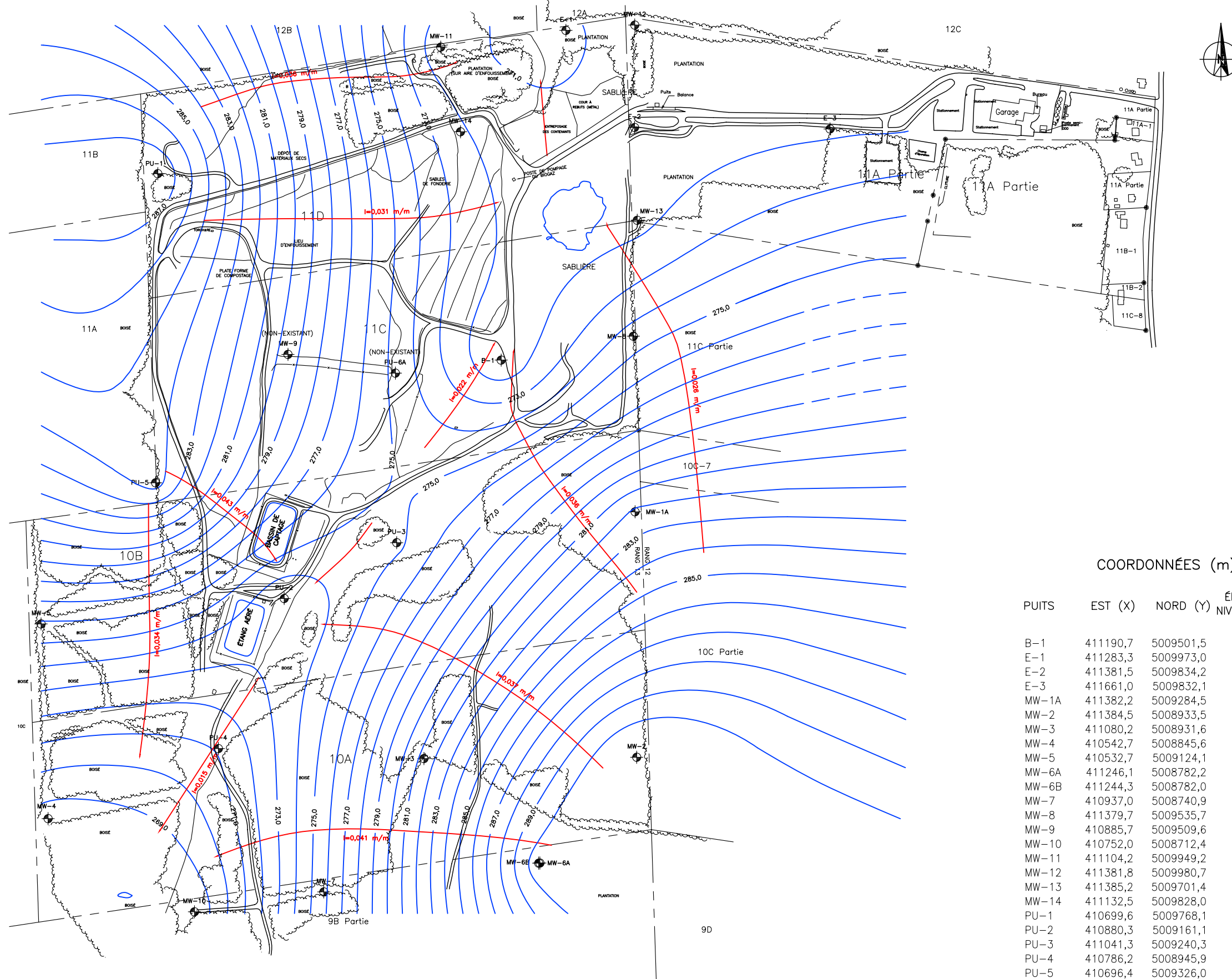

Annexe 2 Carte piézométrique (1999)



LÉGENDE

- BÂTIMENT
- BOISÉ
- LIGNE DE LOT
- LIGNE DE LOT APPROXIMATIVE
- CHEMIN D'ACCÈS
- PUITS D'OBSERVATION
- COURBE ISOPIÈZE (m)
- DIRECTION D'ÉCOULEMENT DE L'EAU SOUTERRAINE
- GRADIENT HYDRAULIQUE

NOTE:
 -Plan de base produit par Roy, Côté, Perreault
 Arpenteurs-Géomètre. Plan # E-2191, Référence
 S1251G10,S1251G11 Sherbrooke, le 20 janvier
 1995.

COORDONNÉES (m)

PUITS	EST (X)	NORD (Y)	ÉLÉVATION DU NIVEAU DE L'EAU (m)
B-1	411190,7	5009501,5	271,08
E-1	411283,3	5009973,0	270,89
E-2	411381,5	5009834,2	271,56
E-3	411661,0	5009832,1	271,85
MW-1A	411382,2	5009284,5	282,27
MW-2	411384,5	5008933,5	291,64
MW-3	411080,2	5008931,6	281,40
MW-4	410542,7	5008845,6	268,43
MW-5	410532,7	5009124,1	275,79
MW-6A	411246,1	5008782,2	290,55
MW-6B	411244,3	5008782,0	290,73
MW-7	410937,0	5008740,9	274,50
MW-8	411379,7	5009535,7	-
MW-9	410885,7	5009509,6	-
MW-10	410752,0	5008712,4	268,17
MW-11	411104,2	5009949,2	271,25
MW-12	411381,8	5009980,7	271,33
MW-13	411385,2	5009701,4	271,69
MW-14	411132,5	5009828,0	-
PU-1	410699,6	5009768,1	288,00
PU-2	410880,3	5009161,1	272,98
PU-3	411041,3	5009240,3	274,76
PU-4	410786,2	5008945,9	271,05
PU-5	410696,4	5009326,0	271,05
PU-6A	411039,4	5009482,8	-

BESTAN INC
 UNE FILIALE DE CANADIAN WASTE SERVICES
LIEU D'ENFOUISSEMENT SANITAIRE BESTAN INC.
 CANTON DE MAGOG

CARTE PIÉZOMÉTRIQUE
 (OCTOBRE 1999)

**DESSAU
SOPRIN**

Dessau-Soprin inc.
 1441, boul. René-Lévesque, bureau 500
 Montréal/Québec H3G 1T7
 Téléphone: (514) 281-1010
 Télécopieur: (514) 875-2666

Préparé D.L.C.	Discipline HG	Chargé de projet
Dessiné F.BOUDREAU	Échelle 1:6000	D.L.C.
Vérifié M.STAPINSKY	Date 2000-03-05	Extrait de: Rév.:

Projet	Lot	Disc.	No. Dessin	Rév.
0451017	100	HG	0008	00