

STABILITÉ SECTION 'A-A' (CÔTÉ OUEST DU SITE
D'ENFOUISSEMENT SANITAIRE)
 RUPTURE SUR LE INTERFACE
 GÉOMEMBRANE - GÉOTEXTILE (COTÉ LISSE)
 CHARGE SISMIQUE DE 0,20g

NOTE

-PLAN ET SECTIONS BASÉS SUR LES DESSINS 'HB-4170_FIG-1 DWG'. FIGURES 1 ET 3 DATÉES 19 MAI 2005). 1915F01, 1915F02, 1915F03, 1915F05, 1915F06, 1915F07, 1915F08, ET 1915F09 (DATÉS DEC 2004) FOURNIS PAR ENVIR-EAU.

-SECTION DE CONSTRUCTION TYPIQUE NON DISPONIBLE



ENVIR-EAU

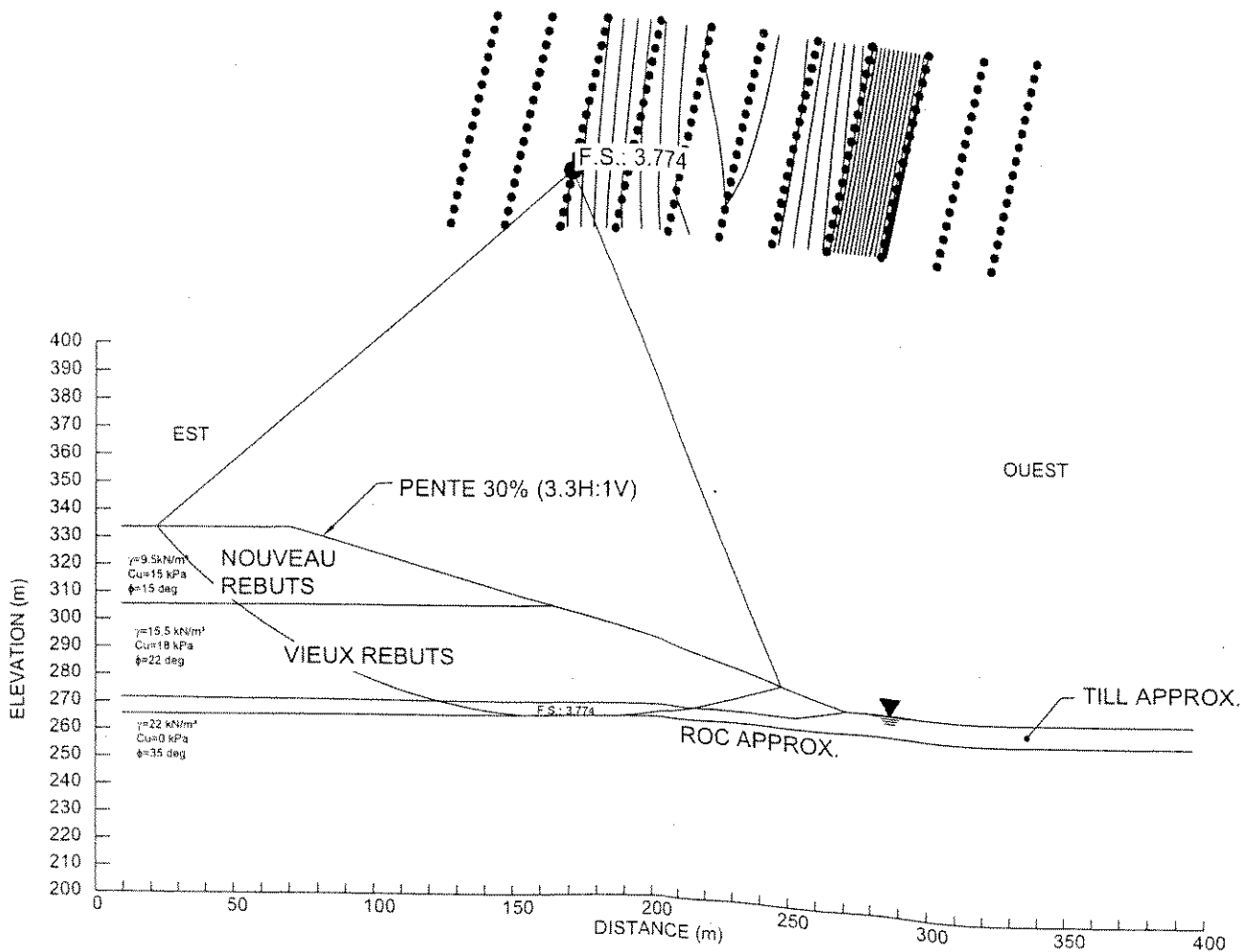
L'environnement, un choix d'affaires

ANNEXE VIII

PROJET

LIGNES DE RUP'
 NOUVEAU SITE
 INTE

MAGC



**STABILITÉ SECTION 'A-A' (CÔTÉ OUEST DU SITE
 D'ENFOUISSEMENT SANITAIRE)
 CERCLE DE RUPTURE PROFOND
 SANS CHARGE SISMIQUE**

335

NOTE

-PLAN ET SECTIONS BASÉS SUR LES DESSINS 'HB-4170_FIG-1.DWG' (FIGURES 1 ET 3 DATÉES 19 MAI 2005), 1915F01, 1915F02, 1915F03, 1915F05, 1915F06, 1915F07, 1915F08, ET 1915F09 (DATÉS DEC 2004) FOURNIS PAR ENVIR-EAU

-SECTION DE CONSTRUCTION TYPIQUE NON DISPONIBLE.



ENVIR-EAU

L'environnement, un choix d'affaires

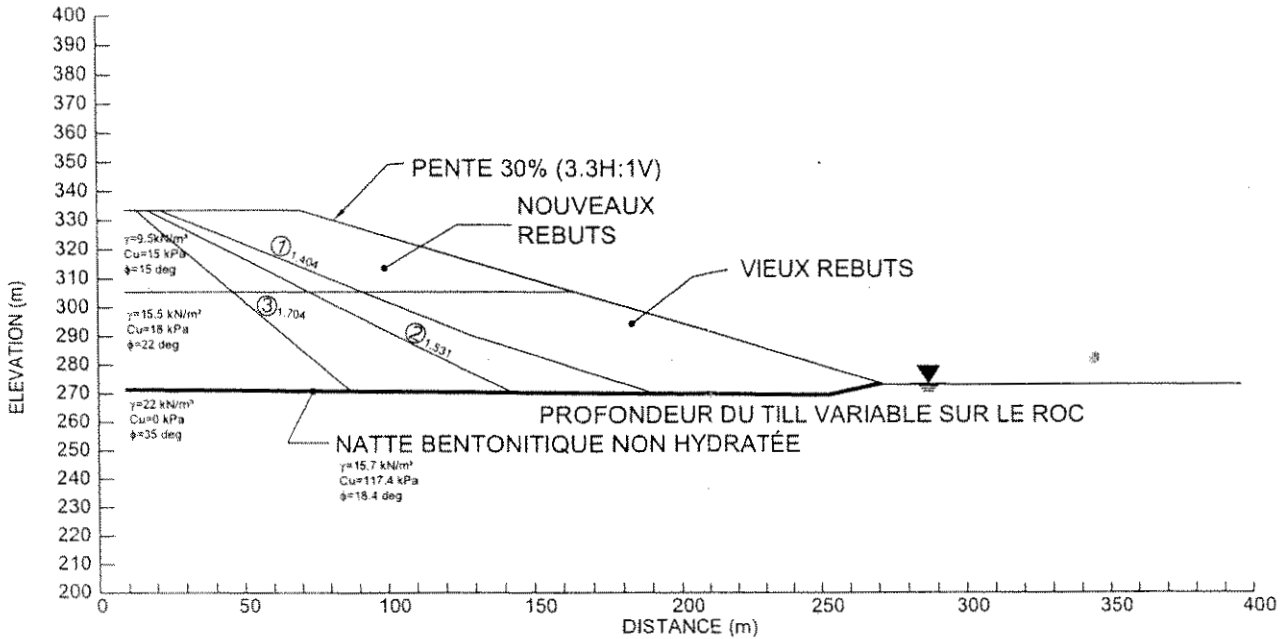
PROJET :

CERCLES DE RUPTURE
 NOUVEAU SITE D'EN
 INTERSAN

MAGDG. QU

FACTEUR DE SECURITÉ

- ① 1.404
- ② 1.531
- ③ 1.704



**STABILITÉ SECTION 'A-A' (CÔTÉ OUEST DU SITE
D'ENFOUISSEMENT SANITAIRE)
RUPTURE SUR LA NATTE BENTONIQUE
CHARGE SISMIQUE DE 0.20g**

EU PROFONDES
OUISSMENT
NC

BFC

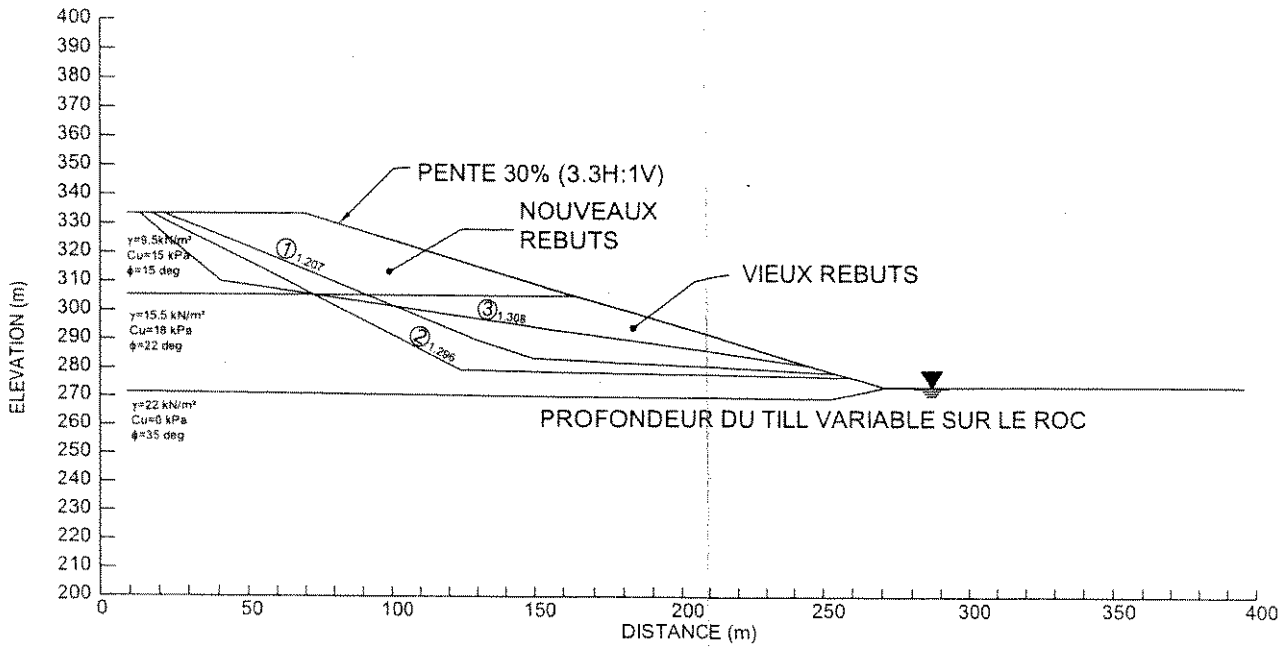
DATE :	31 MAI 2005	ECHÉLLE :	1:2500
DESSINÉ PAR :	D.SIMS, B.Sc.		
PROJETÉ PAR :	D.RODGER, ing.		
APPROUVÉ PAR :	N.JOURNEAUX, ing., M.S.C.E.		

JOURNEAUX, BÉDARD
 & assoc. inc.
 1625, Cr. Newman, suite 200, Dorval, QC H9P 2R6
 T 514.636.4102 • F 514.636.8447
 e-mail: jba@journeauxbedard.com

PROJET No :	DESSIN No :	FIGURE No :	REV :
L-05-1086	L1086-VMM-ST-005.1	7	- / -

FACTEUR DE SECURITÉ

- ① 1.207
- ② 1.296
- ③ 1.308



**STABILITÉ SECTION 'A-A' (CÔTÉ OUEST DU SITE
D'ENFOUISSEMENT SANITAIRE)
LIGNES DE RUPTURE PEU PROFONDES
CHARGE SISMIQUE DE 0.20g**

ANNEXE VIII

D'ENFOUISSEMENT SAN INC. QUÉBEC	DATE : 31 MAI 2005	ECHELLE : 1:2500	1635, Cr. Newman, suite 200, Dorval, QC H9P 1R6 T 514.636.4102 • F 514.636.8447 e-mail: jba@journeauxbedard.com	PROJET No : L-05-1086	DESSIN No : L1085-VMM-ST-003.1	FIGURE No : 3	REV : - /		
	DESSINÉ PAR : D.SIMS, B.Sc.			PROJETÉ PAR : D.RODGER, ing.	APPROUVÉ PAR : N.JOURNEAUX, ing., M.S.C.E.				

S:\pote-LAB\pote1050\1086\Desains\1086-VMM-ST-003.dwg

