

Projet d'agrandissement du lieu d'enfouissement de Magog

Audiences
Publiques



Lieu
d'enfouissement
technique



Plan

- L'entreprise Waste Management
- Le projet CVER
- Un service essentiel
- La sécurité
- La réduction des impacts
- Pour la communauté
- La consultation du public
- En bref

WASTE MANAGEMENT

Au service des collectivités



Waste Management

Au service des collectivités

- En Amérique du Nord
 - 131 centres de tri
 - 283 lieux d'enfouissement
 - 95 projets de valorisation énergétique
- Au Québec
 - 3 lieux d'enfouissement (Magog, Saint-Nicéphore et Sainte-Sophie)
 - Des activités de collecte sélective
 - 300 employés
 - Plusieurs milliers de commerces et d'industries
 - Plusieurs centaines de milliers de citoyens

De la collecte quotidienne à la protection de l'environnement, Pensez vert. Pensez Waste Management.



Waste Management

Au service de la collectivité de Magog

- À Magog
 - Des activités de collecte, de récupération et d'élimination des matières résiduelles
 - Des installations de gestion environnementale
 - Un engagement dans la communauté
 - Collecte des RDD
 - Programme d'éducation environnementale
 - Mise en valeur faunique
 - Contributions socio-communautaires

Waste Management

Un site prévu pour la gestion des résidus

- Distance de Magog :
 - ↳ 5 kilomètres
- Milieu rural et boisé
- Propriété de 215 hectares
- Zonage pour l'enfouissement
- Utilisation actuelle :
 - ↳ 24 hectares



Source : Google Earth



De la collecte quotidienne à la protection de l'environnement, Pensez vert. Pensez Waste Management.

6

LE PROJET CVER

Un aménagement polyvalent et sécuritaire



Le projet CVER

Un aménagement polyvalent

- Le CVER

- Centre de valorisation environnementale des résidus

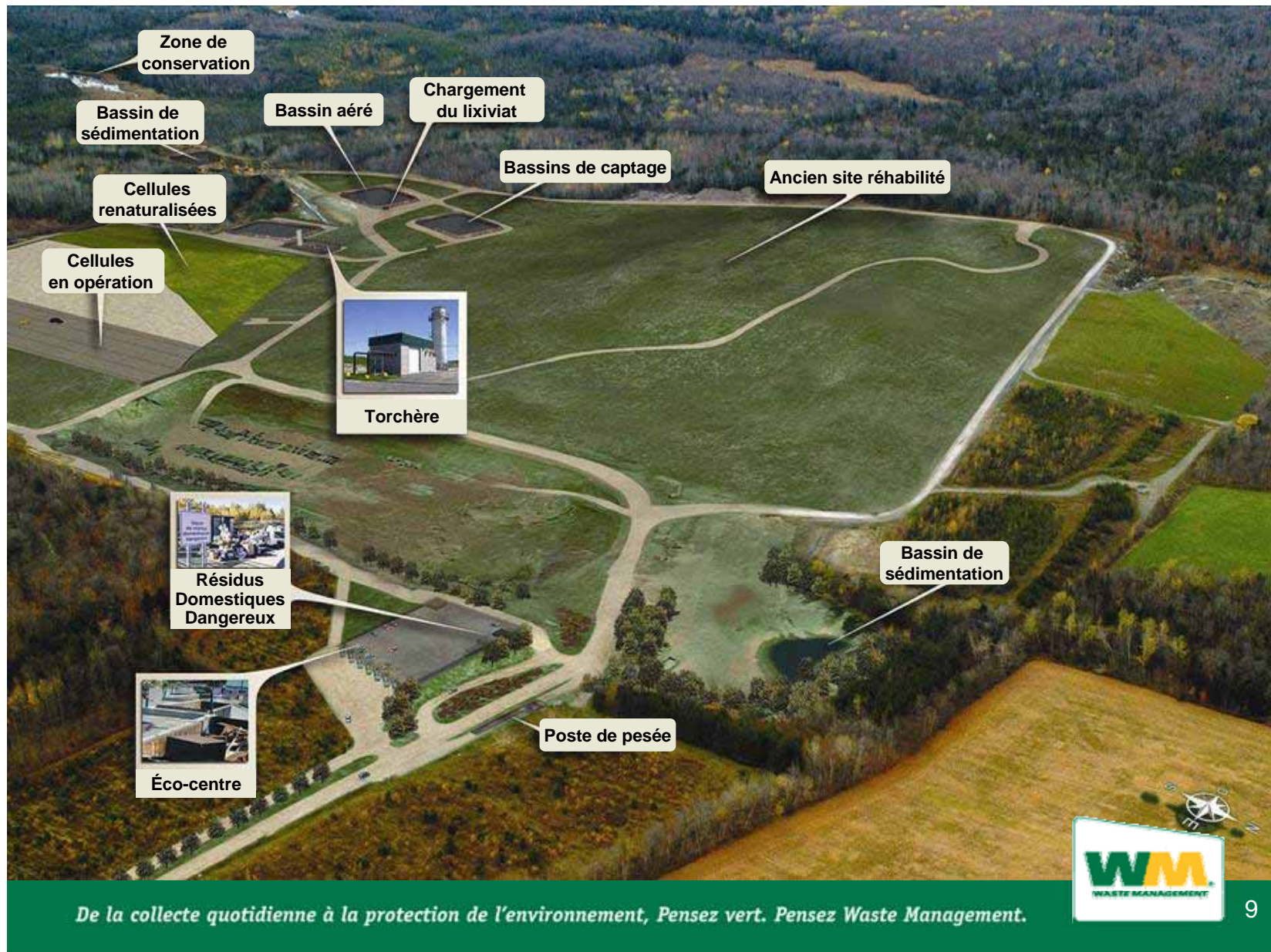
- 5 composantes

- Éco-centre
 - Ressourcerie
 - Lieu d'enfouissement sécuritaire
 - Éducation environnementale
 - Programme de conservation



- Outil de gestion environnementale des résidus

- Réduction, réutilisation, recyclage et valorisation (3RV)
 - Solution locale et à long terme



Le projet CVER

Un aménagement sécuritaire

- Lieu d'enfouissement technique (LET)
 - Remplace les lieux d'enfouissement sanitaire (LES)
 - Normes réglementaires plus strictes
 - Mesures d'étanchéité plus efficaces
- La sécurité environnementale
 - Système d'étanchéité à trois niveaux
 - Collecte et traitement du lixiviat et du biogaz
 - Suivi de la qualité de l'eau et de l'air
 - Rapports de performances au MDDEP

Le projet CVER

Un aménagement sécuritaire

- Localisation conforme à la réglementation
 - Respect du schéma d'aménagement
 - Respect du Règlement sur l'enfouissement
 - Distance aux cours d'eau
 - Éloignement des prises d'eau
 - Mesures de protection des cours d'eau
- Rejet du lixiviat traité hors du bassin versant du lac Lovering

UN SERVICE ESSENTIEL

En réponse aux besoins



Un service essentiel

Respect du PGMR

- Répond à un besoin réel des citoyens et des entreprises
- Exigences du Plan de gestion des matières résiduelles de la MRC
 - Activités de réduction de l'enfouissement
 - Limite de 60 000 tonnes par année
- Gestion locale à long terme
- Solution plus écologique et plus économique

Un service essentiel

Besoins à combler en Estrie

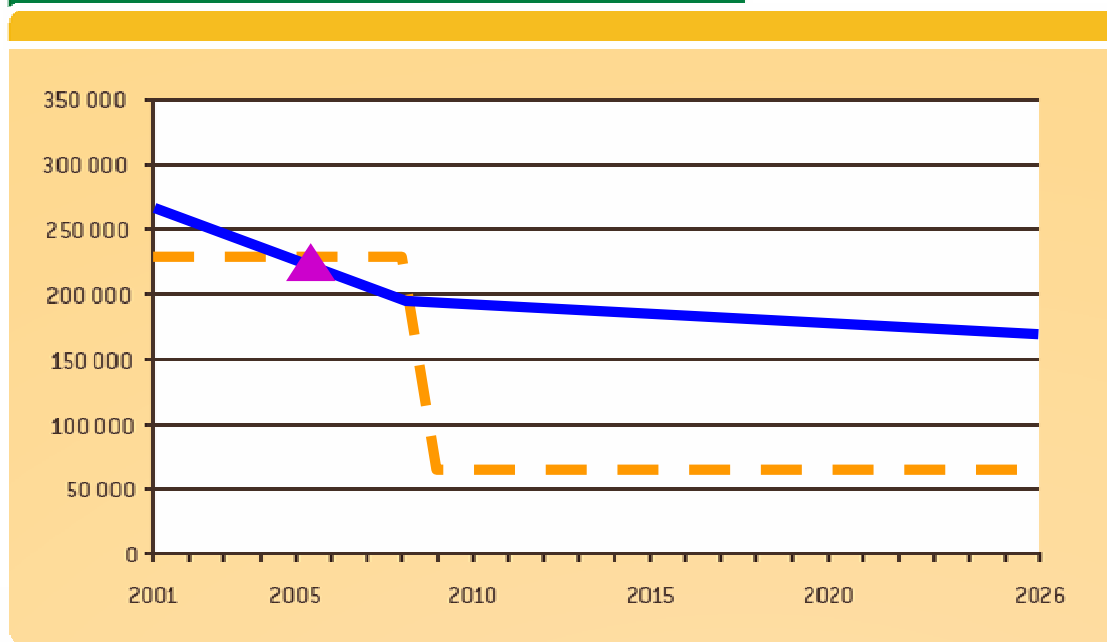
- Actuellement 7 lieux d'enfouissement en Estrie
- Incertitude sur l'avenir de plusieurs d'entre eux
- Mise en conformité probable de quelques sites
 - ↳ Estimation : 45 000 à 62 000 tonnes par an
- Projet de LET de Magog à l'étude et en examen public

Un service essentiel

Réduction des disponibilités d'enfouissement (2009)

- Prévisions de la capacité d'enfouissement (Estrie)

MATIÈRES RÉSIDUELLES À ÉLIMINER (T/AN)



▲ Quantités éliminées en 2005-2006

Objectif 2008 + effort de valorisation supplémentaire
Quantité à éliminer

Capacité d'enfouissement probable

De la collecte quotidienne à la protection de l'environnement, Pensez vert. Pensez Waste Management.



15

Un service essentiel

Une partie de la solution régionale

- Volonté de WM à contribuer à la concertation régionale
- Répond à une partie des besoins de la région
 - Matières résiduelles de la MRC
 - Matières résiduelles des ICI et CRD d'autres MRC de l'Estrie
- Ouverture à une collaboration avec la CRÉ

LA SÉCURITÉ

Pour la santé et la protection de
l'environnement



La sécurité

Le contrôle des déchets

- Quantité
 - Pesée de tous les camions
- Provenance
 - Registre des matières reçues
 - Fiches d'identification des clients
- Qualité
 - Détection des matériaux radioactifs
 - Formation continue du personnel
 - Vérification permanente des déchets sur le site
 - Vérification aléatoire des chargements

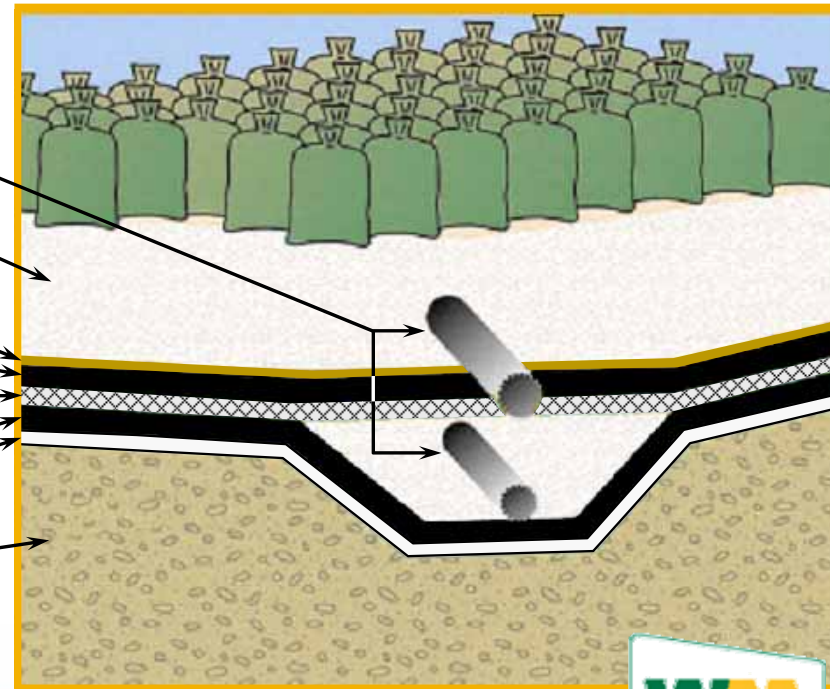


La sécurité

L'aménagement du site

- Triple niveau d'étanchéité

Drains de collecte du lixiviat
Couche de pierre drainante
Géotextile de protection
Géomembrane primaire
Géofilet
Géomembrane secondaire
Natte de bentonite
Sol naturel



De la collecte quotidienne à la protection de l'environnement, Pensez vert. Pensez Waste Management.



19

La sécurité

Le traitement du lixiviat

- Réseau de collecte et de pompage
- Prétraitement par décantation et aération
- Traitement final hors site par une usine accréditée
 - Rejet de qualité supérieure aux normes
 - Aucun rejet dans l'environnement du site



De la collecte quotidienne à la protection de l'environnement, Pensez vert. Pensez Waste Management.



20

La sécurité

Le traitement du biogaz

- Produit de la dégradation des déchets
- Composition : dioxyde de carbone, méthane et autres gaz en trace
- Collecte par aspiration
- Traitement par combustion
 - Efficacité de la destruction :
 - ↳ plus de 98% des gaz



La sécurité

Le suivi environnemental

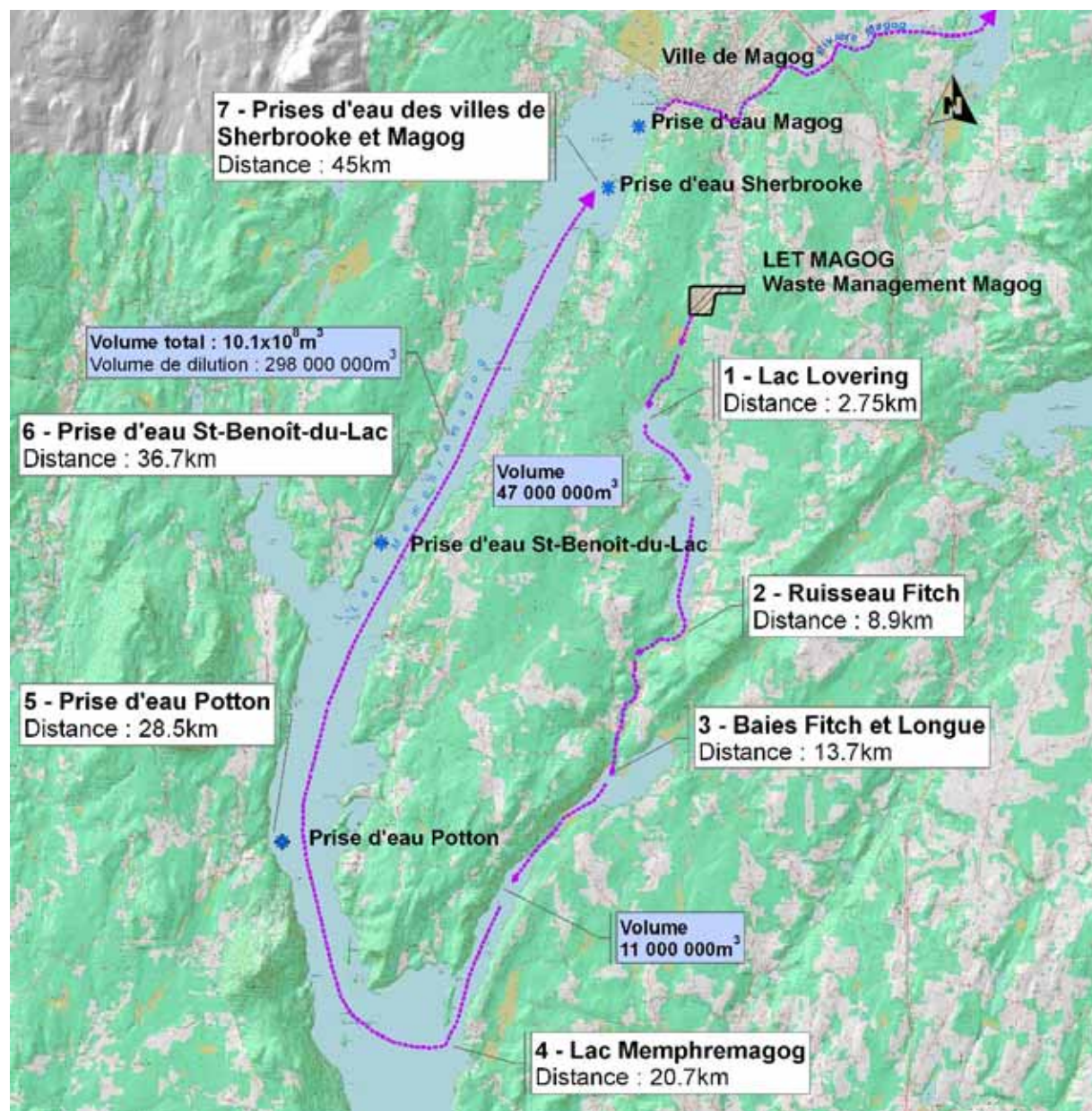
- Eaux de surface et lixiviat
 - 3 campagnes et 9 paramètres par an
 - 2 stations de mesures
- Eaux souterraines
 - 3 campagnes et 34 paramètres par an
 - 9 puits d'observation
- Biogaz
 - 4 campagnes par an
 - 5 points d'échantillonnage



La sécurité

La protection de l'eau potable

- Lixiviat transporté, traité puis rejeté hors du bassin versant du Lac Memphrémagog
- Eaux de surface :
 - Mesures de contrôle efficaces
 - Absence de risque selon données de suivi
- Protection accrue :
 - L'imperméabilisation complète du nouveau site
 - Le recouvrement du site actuel avec une membrane imperméable
- Éloignement hydraulique des prises d'eau



La sécurité

La réhabilitation du site actuel

- Poursuite du plan de sécurisation
- Recouvrement final :
 - Membrane étanche
 - Terre et couvert végétal
- Extraction des biogaz
- Possibilités de valorisation énergétique
 - Potentiel de 2 MégaWatts
 - Consommation équivalente à :
 - ↳ 1225 résidences



La sécurité

Le programme de fermeture du site

- Entretien des systèmes de traitement des eaux et de biogaz
- Poursuite du programme de suivi environnemental
- Reconversion pour une utilisation communautaire



De la collecte quotidienne à la protection de l'environnement, Pensez vert. Pensez Waste Management.



26

LA RÉDUCTION DES IMPACTS

Pour un projet bien intégré



La réduction des impacts

Évaluation et atténuation

- Impacts évalués et atténués:

- La qualité de l'eau
- La qualité de l'air
- La santé publique
- La circulation
- Les odeurs
- Le bruit
- Le paysage



La réduction des impacts

La qualité de l'eau

Impacts

- Eaux de lixiviation
- Matières en suspension
- Espèces nuisibles



Mesures d'atténuation

- Traitement du lixiviat hors site
- Bassin de sédimentation
- Recouvrement étanche du site actuel
- Effarouchement des goélands
- Suivi environnemental intensif
- Intervention rapide

La réduction des impacts

La qualité de l'air et les odeurs

Impacts

- Biogaz
- Travaux de construction
- Transport par véhicule
- Front de déchets
- Poussières



Mesures d'atténuation

- Captage et destruction du biogaz
- Contrôle des activités de construction
- Contrôle de l'état des camions
- Traitement rapide des plaintes
- Recouvrement journalier
- Abats poussières

La réduction des impacts

La santé publique

Impacts

- Lixiviats et biogaz
- Résidus volants
- Espèces nuisibles
- Stress et anxiété



Mesures d'atténuation

- Contrôle du lixiviat et des biogaz
- Salubrité et entretien
- Contrôle des espèces nuisibles
- Communication et collaboration

La réduction des impacts

Le bruit et la circulation

Impacts

- Trafic
- Sécurité routière
- Travaux de construction
- Exploitation du site
- Transport des résidus



Mesures d'atténuation

- Accès principal par l'autoroute 55
- Contrôle de la vitesse des camions
- Formation des chauffeurs
- État des camions contrôlé
- Heures d'exploitation limitées
- Mesures anti-bruit

La réduction des impacts

Le paysage

Impacts

- Présence visuelle du site
- Hauteur du monticule
- Déboisement



Mesures d'atténuation

- Conservation du couvert forestier
- Reboisement aux abords
- Recouvrement végétal

POUR LA COMMUNAUTÉ

Des bénéfices durables



Pour la communauté

L'intégration du développement durable

- Engagements de WM
 - Gestion environnementale
 - Collaboration communautaire
 - Soutien au recyclage
 - Bénéfices pour la municipalité hôte
- Application du principe de précaution
 - Étude d'impacts rigoureuse
 - Mesures de sécurité environnementale
 - Plan de sécurisation

Pour la communauté

Des bénéfices environnementaux

- Gestion environnementale des résidus
- Protection de la qualité de l'eau et de l'air
- Réduction des émissions de gaz à effet de serre
- Réhabilitation et mise en valeur du site actuel
- Conservation de la faune et de la flore



Pour la communauté

Des mesures sociales

- Information et vigilance
 - Comité de vigilance
- Contributions communautaires
 - Commandites locales
- Partenariat avec des institutions d'enseignement
 - Soutien de projets et programmes éducatifs
 - Bourses et subventions pour la recherche, etc.



Pour la communauté

Des retombées économiques

- Réduction des coûts de transport
- Investissements et contributions financières
- Potentiel de production d'énergie



De la collecte quotidienne à la protection de l'environnement, Pensez vert. Pensez Waste Management.



38

LA CONSULTATION DU PUBLIC

Une volonté de dialogue



La consultation du public

Transparence et collaboration

- Préconsultation sur les impacts
- Activités d'échanges constantes avec les intervenants du milieu
- Portes ouvertes
- Information du public
 - Bulletin EnviroXPress
 - Site Internet (<http://magog.wm.com>)
 - Rencontres d'information



En bref

Le projet de CVER c'est ...

- Un service essentiel
- Une solution adaptée aux besoins des citoyens et des entreprises
- Un maximum d'efforts pour la sécurité environnementale
- Des retombées pour la communauté
- Un engagement de dialogue et de collaboration

*Merci
de votre attention !*



De la collecte quotidienne à la protection de l'environnement, Pensez vert. Pensez Waste Management.



42