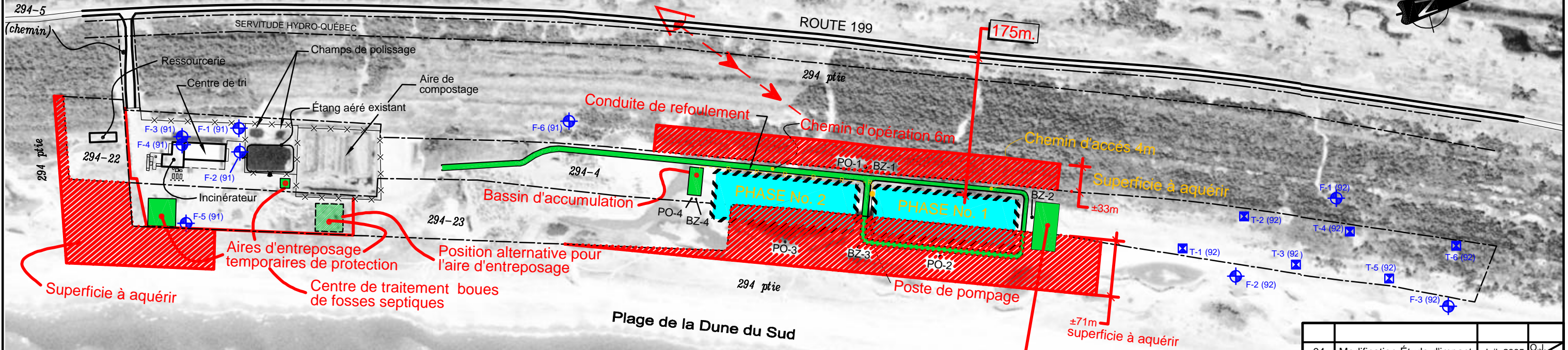

Plans révisés du rapport technique

VOIR COUPE VISUELLE

Les Sillons



04	Modification Étude d'impact	Juil. 2005	O.J.S.
03	Modification Étude d'impact	Mai 2005	O.J.S.
02	Modification Étude d'impact	Août 2004	G.B. N.G.
01	Étude avant projet	Mars 2003	H.C. S.B.
REV.	DESCRIPTION	DATE	PAR

PRÉPARÉ POUR:

 **Municipalité des Îles-de-la-Madeleine**

PRÉPARÉ PAR:

ASA André Simard et associés

2500, rue Jean-Perrin, bur. 204 Québec (QC) G2C 1X1
Tél.: (418) 845-8885 Téléc.: (418) 845-5559

TITRE DU PROJET:

Lieu d'enfouissement technique des Îles-de-la-Madeleine
Modifications à l'étude d'impacts sur l'environnement





TITRE DU PLAN:

Localisation des ouvrages

Note:
Les orthophotos aériennes ont été prises en 2001 à l'échelle 1:40 000 no. Q01805#33 et no. Q01805#35

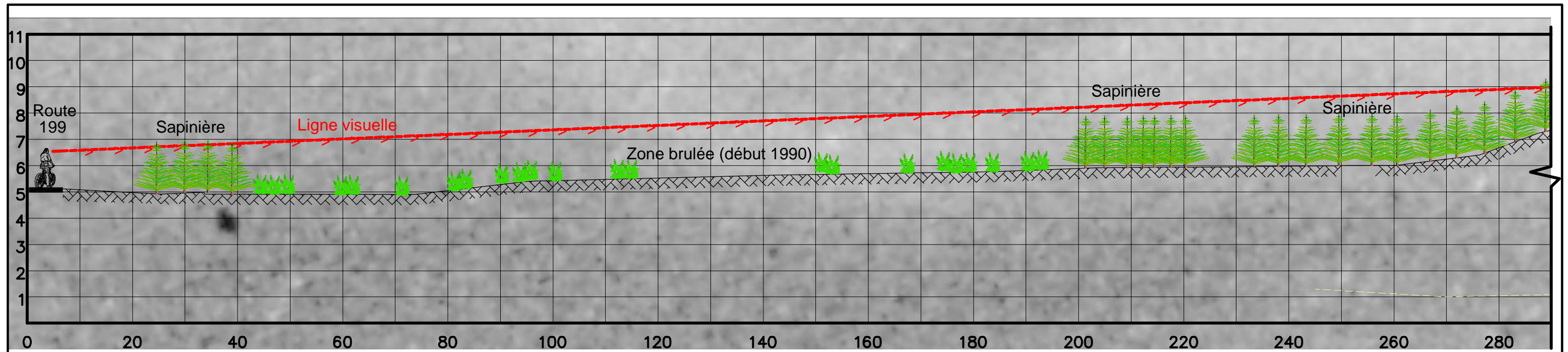
Les forages et tranchées d'exploration ont des localisations approximatives.

LÉGENDE

Conduite de refoulement	---R---R---	BZ	Puits de surveillance des Biogaz
Terrain à acquérir		PO	Puits de surveillance des eaux souterraines
Zone d'enfouissement			
Forage ou Tranchée	 		

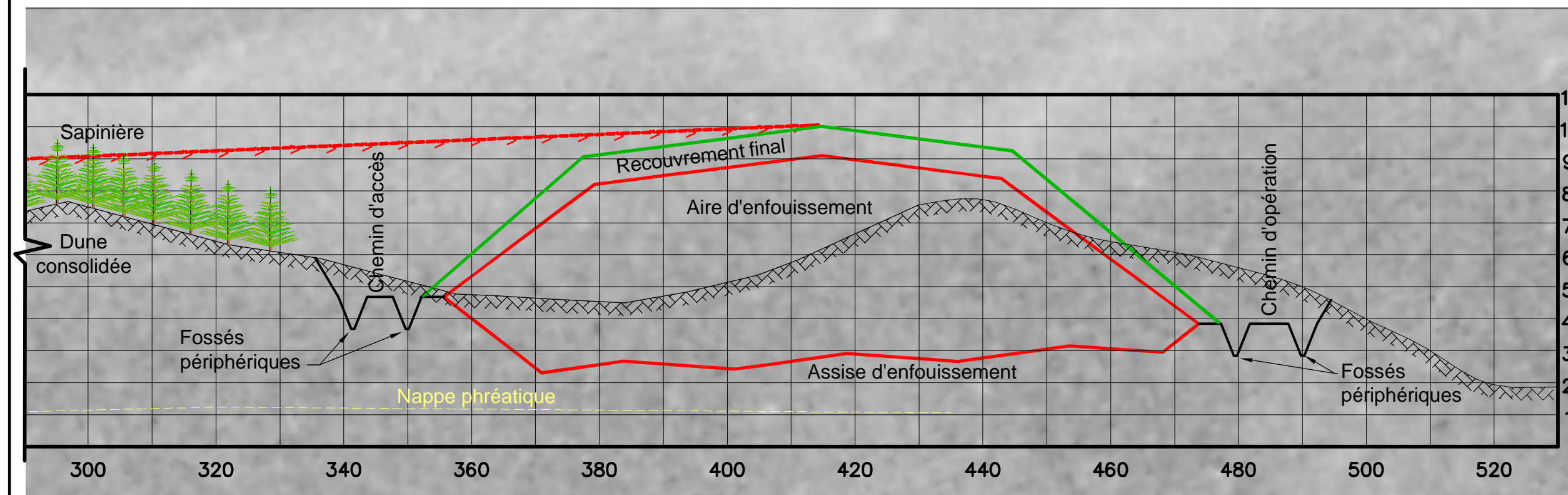
Forage ou tranchée	Niveau piézométrique	Forage ou tranchée	Niveau piézométrique
F-1-91	1.55m	T-3-92	3.35m
F-2-91	1.31m	T-4-92	1.85m
F-3-91	1.19m	T-5-92	1.09m
F-4-91	1.26m	T-6-92	0.32m
F-5-91	0.96m	F-1-92	1.14m
F-6-91	1.38m	F-2-92	1.15m
T-1-92	1.09m	F-3-92	1.46m
T-2-92	0.44m		

DESSIN:	ECHELLE:	PROJET No:
H.C.	1:5000	04-1804
VERIF.:	DATE:	FIGURE No:
J.B.	MARS 2003	1



COUPE VISUELLE

Échelle hor. 1:750
ver. 1:150



COUPE VISUELLE

Échelle hor. 1:750
ver. 1:150

REV.	DESCRIPTION	DATE	PAR
03	Modification Étude d'impact	Mai 2005	O.J. J.S.
02	Modification Étude d'impact	Août 2004	G.B. N.G.
01	Étude avant projet	Mars 2003	H.C. S.B.

PRÉPARÉ POUR:



Municipalité des
Îles-de-la-Madeleine

PRÉPARÉ PAR:



ASA André Simard
et associés

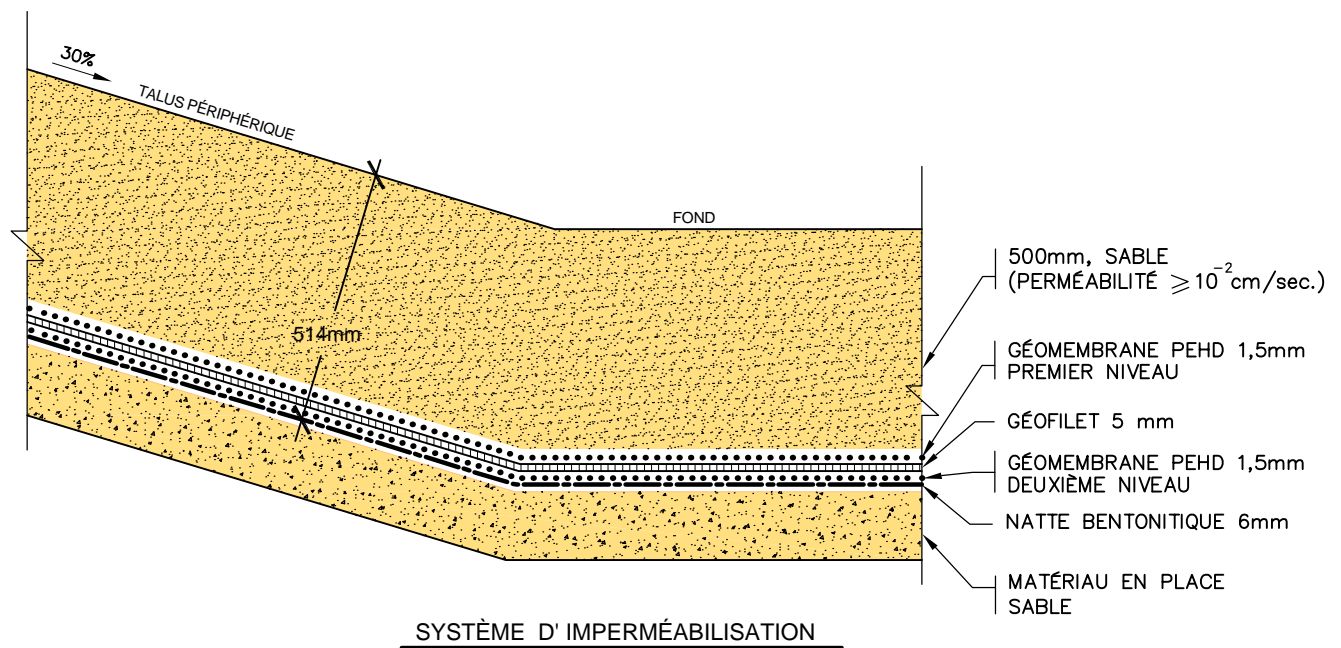
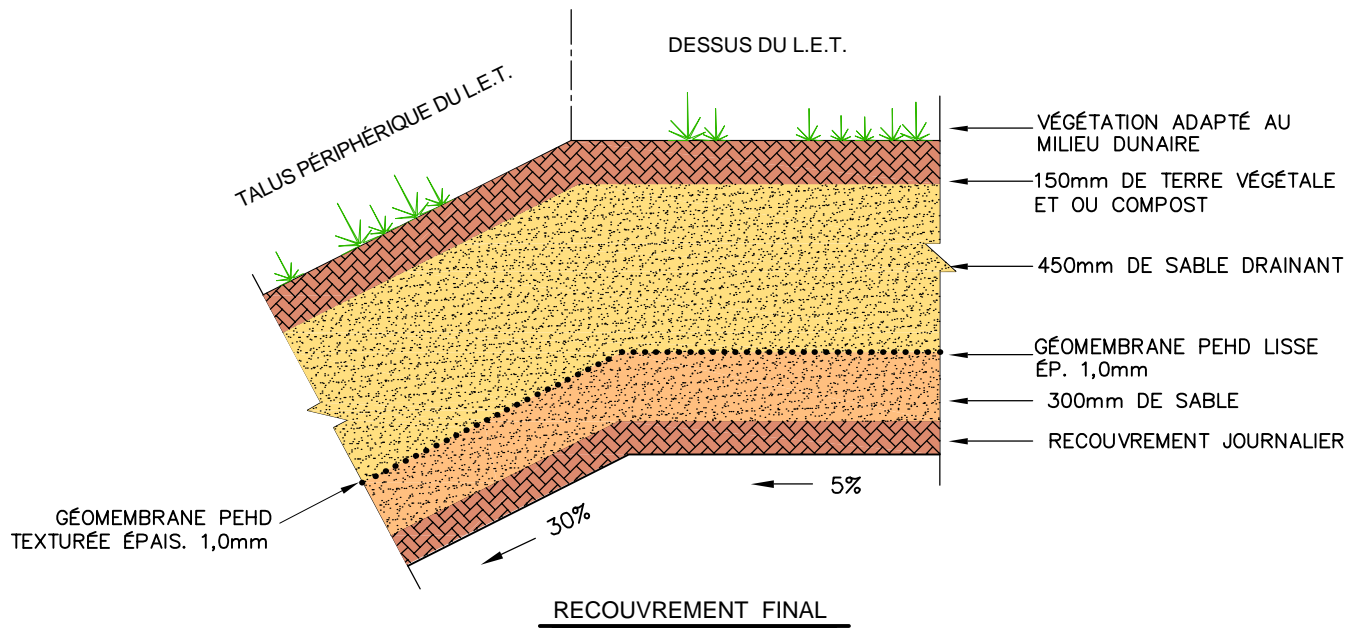
2500, rue Jean-Perrin, bur. 204 Québec (QC) G2C 1X1
Tél.: (418) 845-8885 Téléc.: (418) 845-5559

TITRE DU PROJET:
Lieu d'enfouissement technique
des Îles-de-la-Madeleine
Modifications à l'étude
d'impacts sur l'environnement

TITRE DU PLAN:

Coupe visuelle

DESSIN: H.C.	ECHELLE: indiquée	PROJET No: 04-1804
VERIF. S.B.	DATE: MARS 2003	FIGURE No: 3



041804/fig6

* MISE À JOUR LE 28 Mai 2005

PRÉPARÉ POUR:



Municipalité des
Îles-de-la-Madeleine

PRÉPARÉ PAR:

ASA André Simard
et associés

2500, rue Jean-Perrin, bur. 204 Québec (QC) G2C 1X1
Tél.: (418) 845-8885 Téléc.: (418) 845-5559

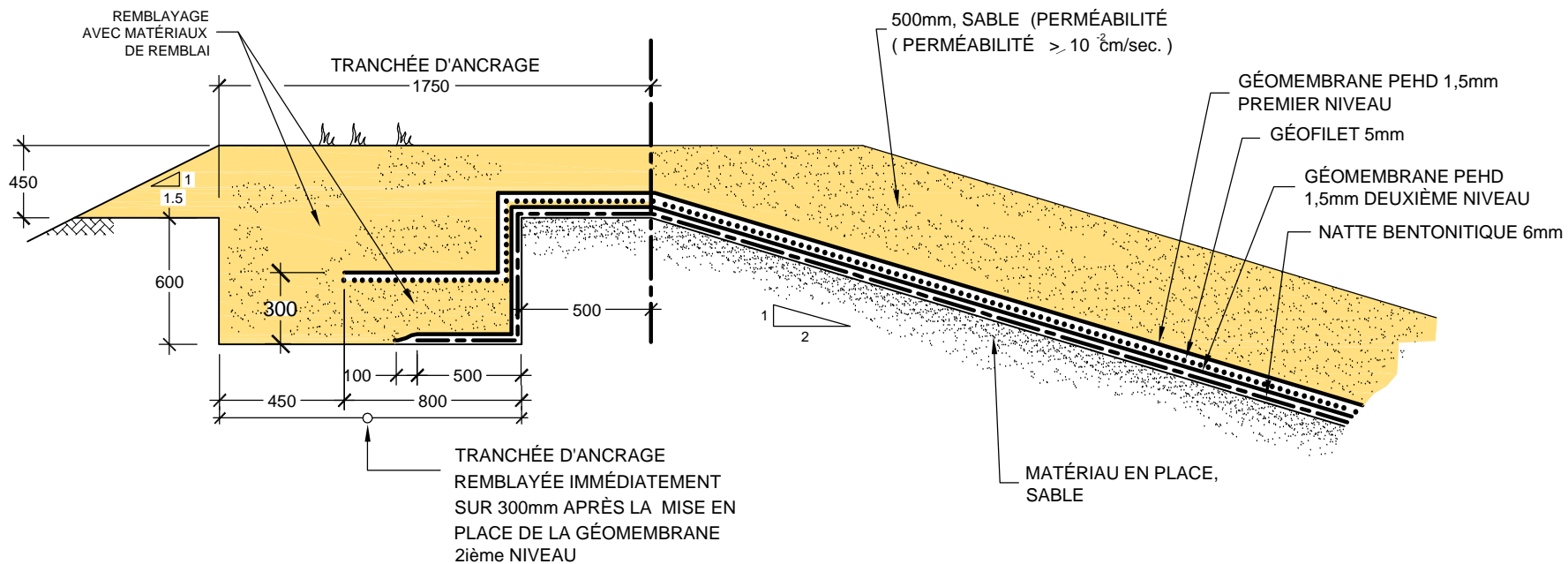
TITRE DU PROJET:

Lieu d'enfouissement technique
des Îles-de-la-Madeleine
Modifications à l'étude
d'impacts sur l'environnement

TITRE DU PLAN:

Système
d'imperméabilisation
et
recouvrement final

DESSIN: G.B.	ECHELLE: 1:30 000	PROJET No: 04-1804
VERIF. N.G.	DATE: AOÛT 2004	FIGURE No: 6



041804fig13

PRÉPARÉ POUR:



Municipalité des
Îles-de-la-Madeleine

PRÉPARÉ PAR:

ASA André Simard
et associés

2500, rue Jean-Perrin, bur. 204 Québec (QC) G2C 1X1
Tél.: (418) 845-8885 Téléc.: (418) 845-5559

TITRE DU PROJET:

Lieu d'enfouissement technique
des Îles-de-la-Madeleine
Modifications à l'étude
d'impacts sur l'environnement

TITRE DU PLAN:

Tranchée d'ancrage des
géosynthétiques

DESSIN:	ECHELLE:	PROJET No:
J.S.	aucune	04-1804
VERIF.	DATE:	FIGURE No:
O.J.	Mai 2005	13