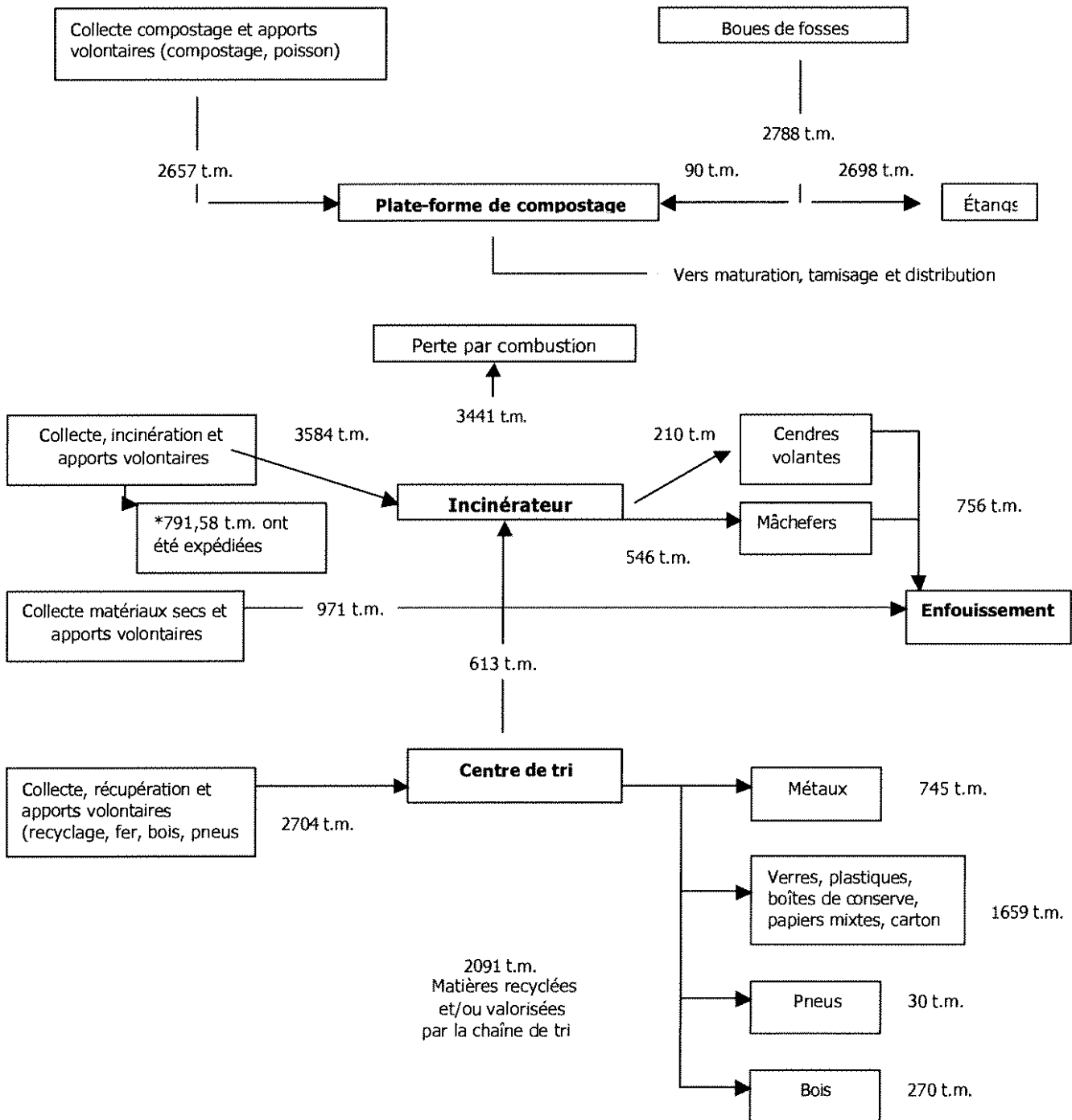


2001

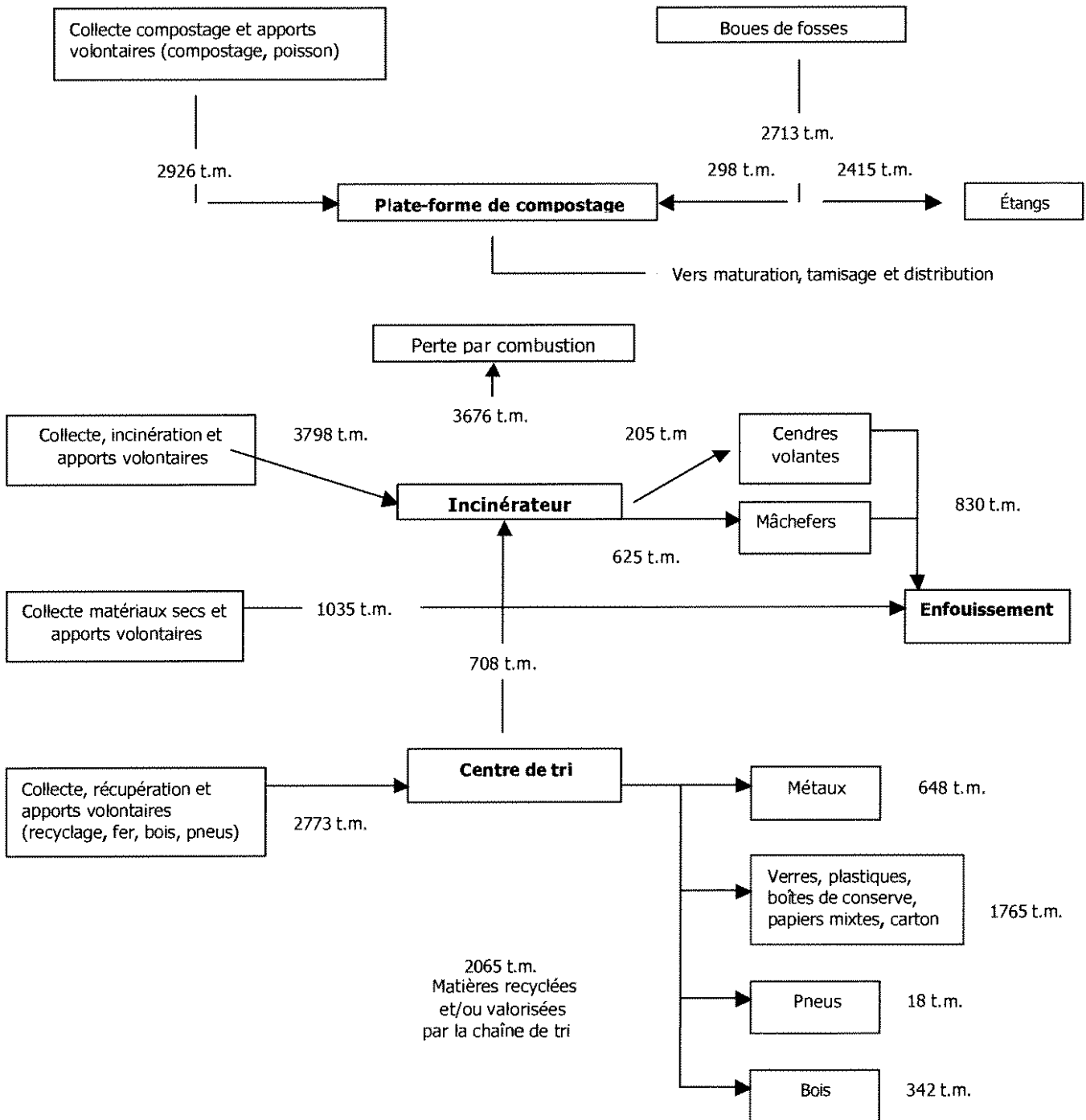
Source : D'après le rapport annuel de la balance de l'année 2001, Centre de traitement des déchets de la Municipalité des Îles-de-la-Madeleine.



* 791.58 t.m. de matières incinérables ont été expédiées à Rivière-du-Loup à cause de l'incendie au CTO

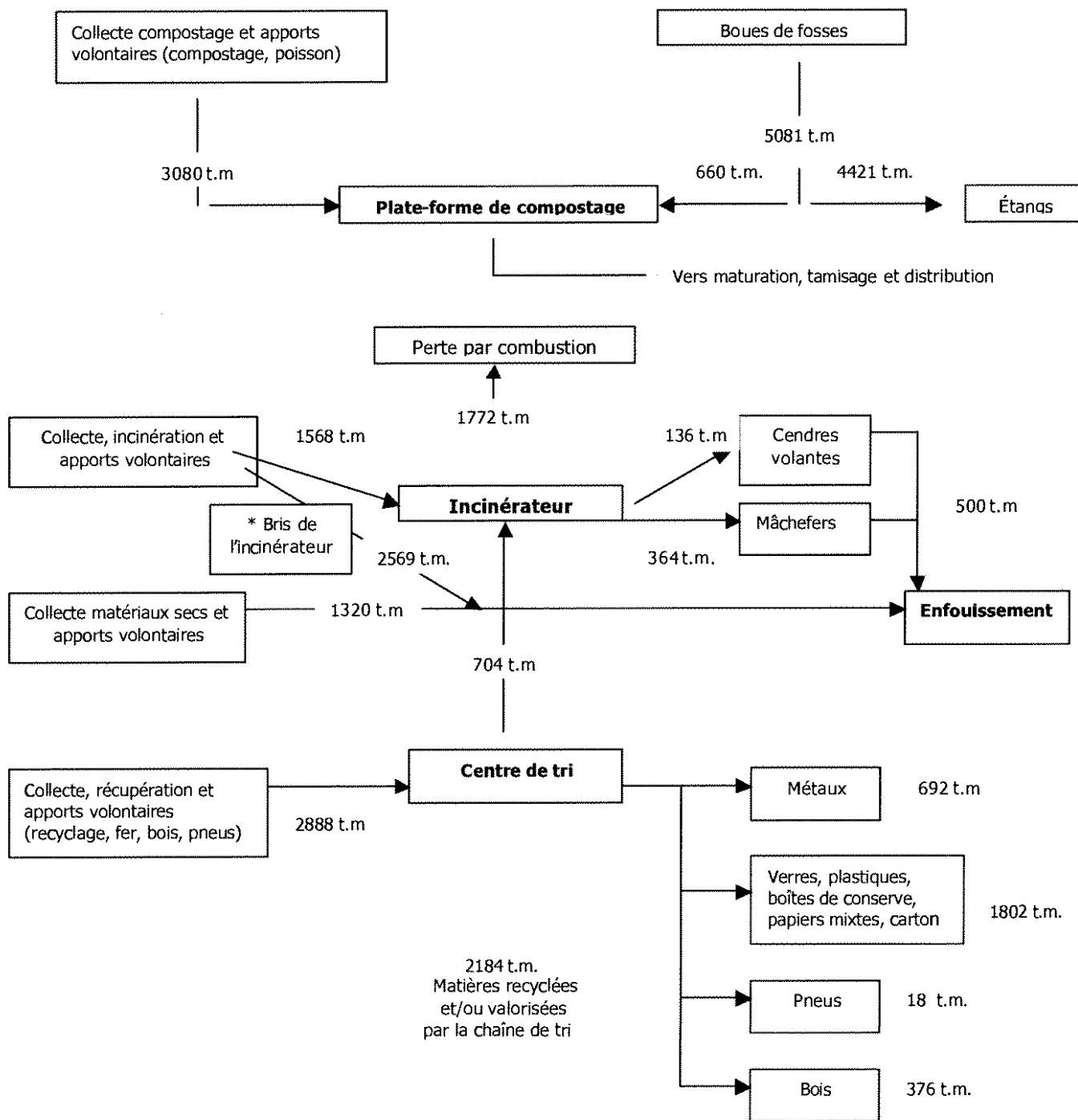
2002

Source : D'après le rapport annuel de la balance de l'année 2002, Centre de gestion des matières résiduelles de la Municipalité des Îles-de-la-Madeleine.



2003

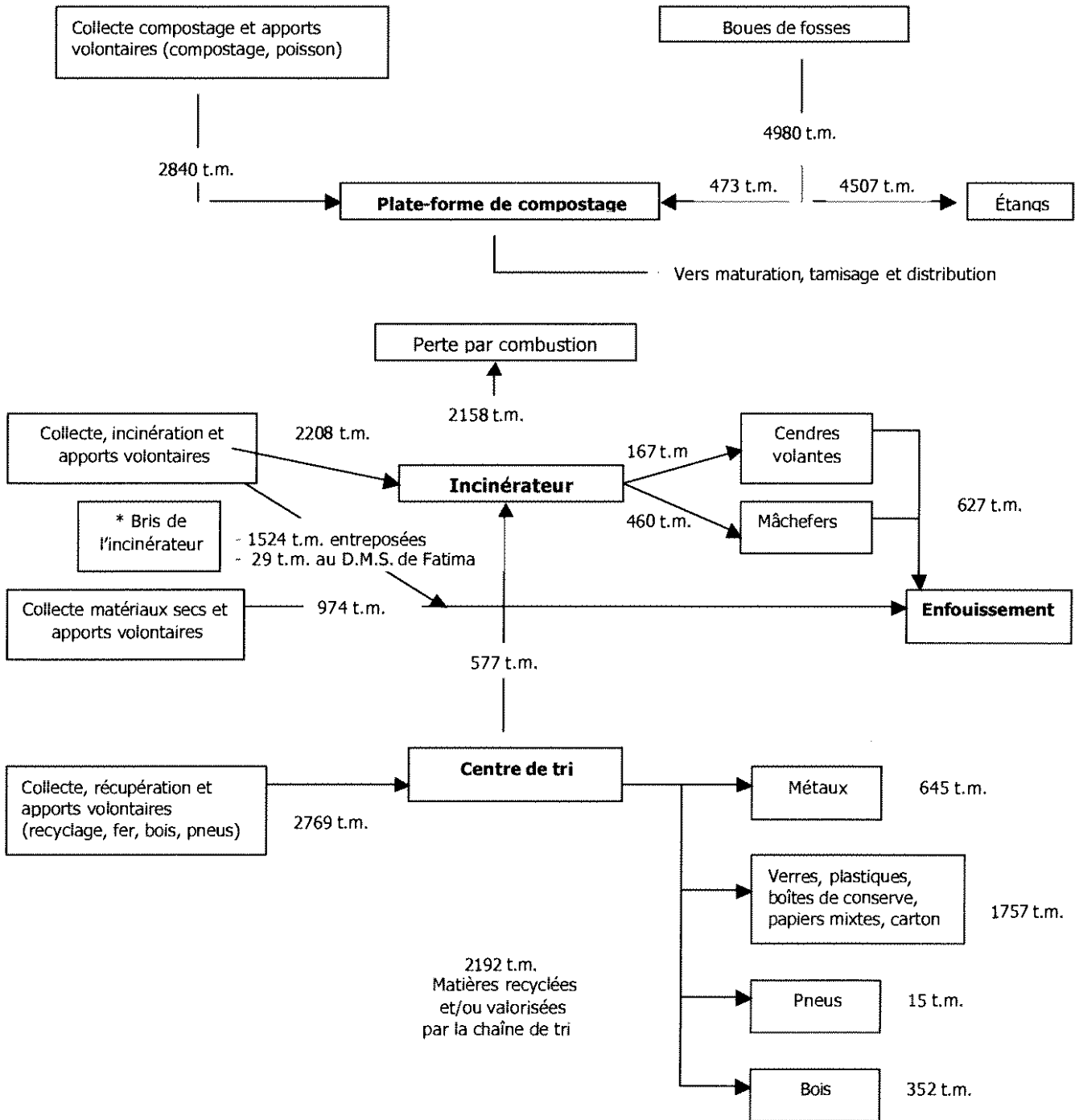
Source : D'après le rapport annuel de la balance de l'année 2003, Centre de gestion des matières résiduelles de la Municipalité des Îles-de-la-Madeleine.



* L'incinérateur n'a pas été en fonction de la mi-mars à la mi-septembre 2003

2004

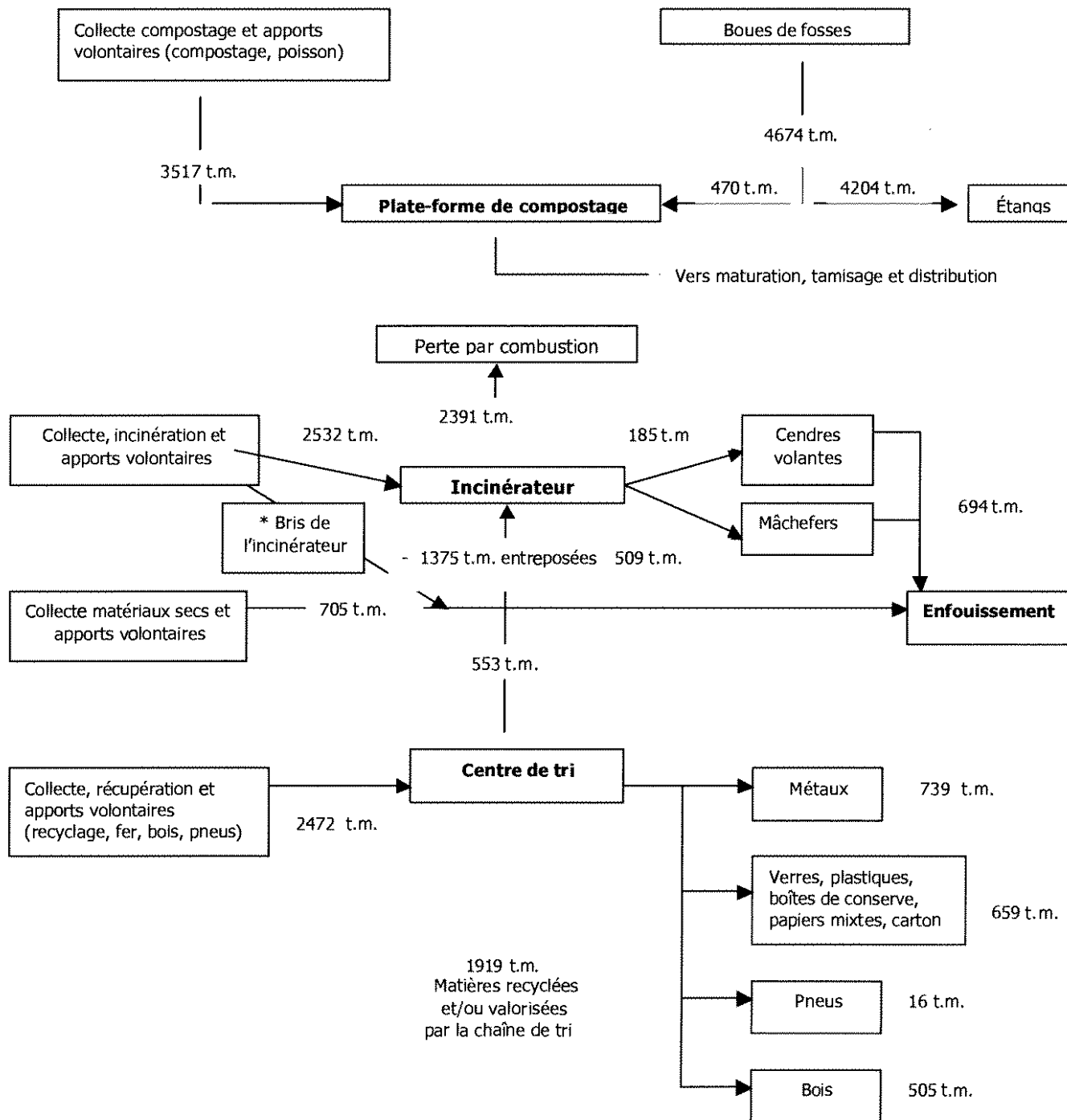
Source : D'après le rapport annuel de la balance de l'année 2004, Centre de gestion des matières résiduelles de la Municipalité des Îles-de-la-Madeleine.



* L'incinérateur n'a pas été en fonction de août 2004 et mars 2005

2005

Source : D'après le rapport annuel de la balance de l'année 2005, Centre de gestion des matières résiduelles de la Municipalité des Îles-de-la-Madeleine.



* L'incinérateur n'a pas été en fonction de août 2004 et mars 2005