

Inventaire de la salamandre à quatre orteils 1 et 2 mai 2012

Yves Leblanc, biologiste

AECOM

Objectifs

- Inventorier les habitats propices à cette espèce susceptible d'être désignée menacée ou vulnérable
 - dans les phases 3A et 3B
 - le secteur voué à la conservation



AECOM

Méthode

- Recherche par fouille active par 2 personnes dans les habitats propices
 - Le long de transects
 - Au jugé le long et autour des transects
- Soulèvement de souches et de troncs
- Inspection de buttes de sphaigne

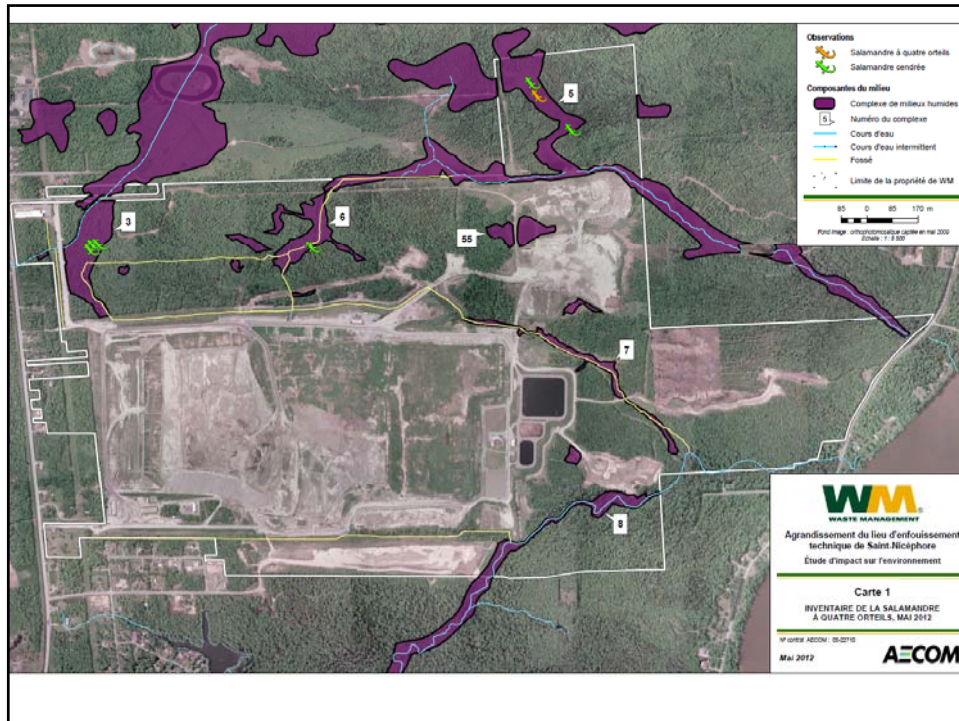


AECOM

Sites inventoriés

Site	Localisation	Projet d'agrandissement
1	Ruisseau Oswald-Martel	Phase 3B
2	Tributaire du Ruisseau sans nom	Phase 3B
3	Marécage près sablière	Phase 3B
4	Branche nord du Ruisseau sans nom	Conservation
5	Ruisseau Paul-Boisvert	Conservation
6	Tributaire du Ruisseau Paul-Boisvert	Non touché

AECOM



Résultats – effort de recherche

Site	Effort de recherche (pers.-heures)	Distance parcourue (m)	Troncs et souches soulevés	Buttes de sphaignes inspectées
1	5,26	4 771	321	46
2	3,96	2 275	177	33
3	1,34	424	14	29
4	13,44	4 610	32	287
5	2,60	1 421	40	0
6	0,66	167 (+)	0	0
Total	27,26	13 668	584	395

Résultats – nombre d'individus observés

Site	Salmandre à quatre orteils	Salamandre cendrée
1	0	3
2	0	1
3	0	0
4	1	2
5	0	0
6	0	0
Total	1	6

AECOM

Conclusion

- **Peu d'habitats propices dans les milieux forestiers et humides situés sur les phases 3A, 3B, près de la sablière et le long du tributaire du Ruisseau Paul-Boisvert**
 - Peu de tapis de sphaignes
 - Présence du roseau commun
- **Habitats propices situés dans la zone vouée à la conservation**
 - Présence de buttes de sphaignes et de petites mares d'eau
 - Observation d'un individu confirme le potentiel

AECOM