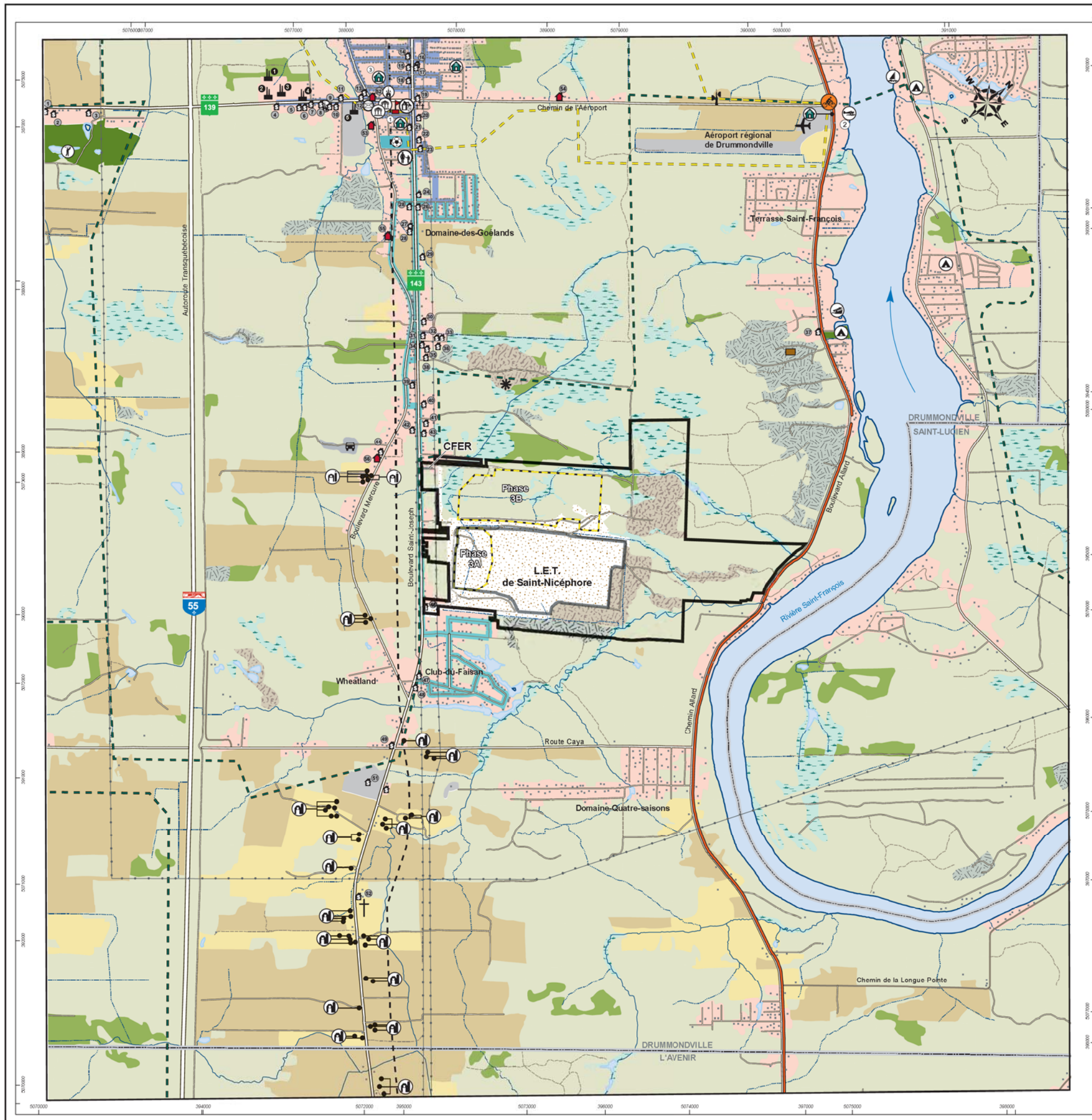


Annexe 5 : Utilisation du sol



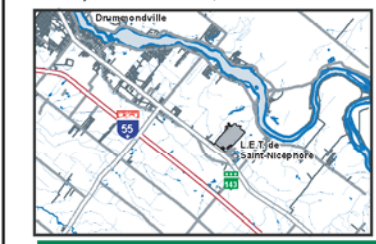
Figure 5.22 (révisée)
Utilisation du sol



- | | |
|---|--|
| <p>VÉGÉTATION</p> <ul style="list-style-type: none"> Boisé Coupe totale Milieux humides <p>AGRICULTURE</p> <ul style="list-style-type: none"> Pâturage Champs cultivés Bâtiment agricole <p>ACTIVITÉS EXTRACTIVES</p> <ul style="list-style-type: none"> Carrière/sablrière Remblai <p>GESTION DES MATIÈRES RÉSIDUELLES</p> <ul style="list-style-type: none"> Site d'enfouissement de Waste Management Cimetière d'automobiles Ancien dépôt de Drummondville Ancien site de dépôt de matériaux secs <p>INSTITUTIONNEL</p> <ul style="list-style-type: none"> Bâtiment municipal Église École primaire Cimetière Bureau de poste Centre de la petite enfance (C.P.E.) <p>PATRIMOINE</p> <ul style="list-style-type: none"> Cimetière patrimonial St-Pierre-de-Wickham Site du moulin à scie de James Henry Watkins <p>ÉQUIPEMENTS DE TRANSPORT</p> <ul style="list-style-type: none"> Aéroport Autoroute Route nationale Route régionale Sens de l'écoulement de l'eau | <p>RÉSIDENTIEL</p> <ul style="list-style-type: none"> Concentration résidentielle Desservi par l'aqueduc et l'égoût Desservi par l'aqueduc Résidence <p>COMMERCIAL</p> <ul style="list-style-type: none"> Bâtiment commercial Commerce associé à une résidence <p>INDUSTRIEL</p> <ul style="list-style-type: none"> Bâtiment industriel <p>LOISIRS</p> <ul style="list-style-type: none"> Bâtiment à vocation associative ou récréative <p>ÉQUIPEMENTS RÉCRÉOTOURISTIQUES</p> <ul style="list-style-type: none"> Halte vélo Hydrobase Centre nautique Rampe de mise à l'eau Piste cyclable balisée Sentier de VTT Sentier de motoneige Camping Club de golf Terrain de sport <p>ÉQUIPEMENT DE TRANSPORT D'ÉNERGIE ET DE COMMUNICATION</p> <ul style="list-style-type: none"> Antenne Ligne interurbaine Ligne de transport d'énergie Terrain dénudé Limite municipale Limite de propriété de Waste Management Limite de la future aire d'exploitation Limite d'exploitation actuelle |
|---|--|

500 250 0 500 m

Projection : MTM fuseau 8, Nad 83



Site d'enfouissement de Waste Management

Sources:
Sentier de motoneige : Club de motoneige ARDAD, Drummondville
Sentier de VTT : Moto Club, Drummondville
Quad centre du Québec, 2008-2009
Utilisation du sol : Ortho-photographie, 1 : 15 000, mai 2008

N° contrat AECOM : 05-21292

Août 2011

