



Réponses à l'annexe des questions adressées à Waste Management par la commission du BAPE, le 26 juillet 2012

Question 1 – Coupes transversales

Montrez à l'aide de coupes transversales, le profil de deux secteurs du territoire du projet. Il s'agit d'illustrer les dimensions et distances relatives sur 2 coupes (voir figure ci-jointe).

Le premier tracé débute au niveau du Boulevard Saint-Joseph (à la hauteur du lot 3920257) et se prolonge jusqu'à une centaine de mètres dans l'aire d'exploitation. Il doit donc rencontrer : le boulevard, une habitation, la végétation, la berme et enfin l'aire d'enfouissement.

Le second tracé permettrait de situer les cellules de la phase 2, et les éléments précédents et débute au lot 3920257.

De plus les coupes devront illustrer les limites de la bande de 200 m exigée par la ville pour toute construction résidentielle.

RÉPONSE :

Les deux coupes ainsi qu'un plan de localisation sont joints (annexe A). À noter que ces coupes montrent l'élévation proposée là où elles se situent, soit dans les pentes latérales du L.E.T proposé.

Question 2 – Dépassement coliformes fécaux

Comment expliquez-vous le dépassement de la valeur limite du REIMR au regard des coliformes fécaux pour le puits situé sur la rue Valdombre (voir PR 5.1 p.24)?

[Précision à la question]

Suite à notre conversation téléphonique voici la référence à laquelle se fier pour le dépassement de la valeur des coliformes totaux: PR3.1 page 9-8.

« Par ailleurs, les résultats de l'échantillonnage des eaux souterraines effectué au niveau de cinq puits privés en 2010 indiquent dans l'ensemble un respect des valeurs limites des paramètres assujettis au REIMR (ex. pH, métaux, chlorure, sodium, azote ammoniacal, sulfures, nitrates, nitrites, coliformes fécaux et totaux, BTEX). Des dépassements des valeurs limites du REIMR ont été observés pour le manganèse (deux puits situés sur la rue Allard) et les coliformes totaux (un seul puits sur la rue Valdombre). »

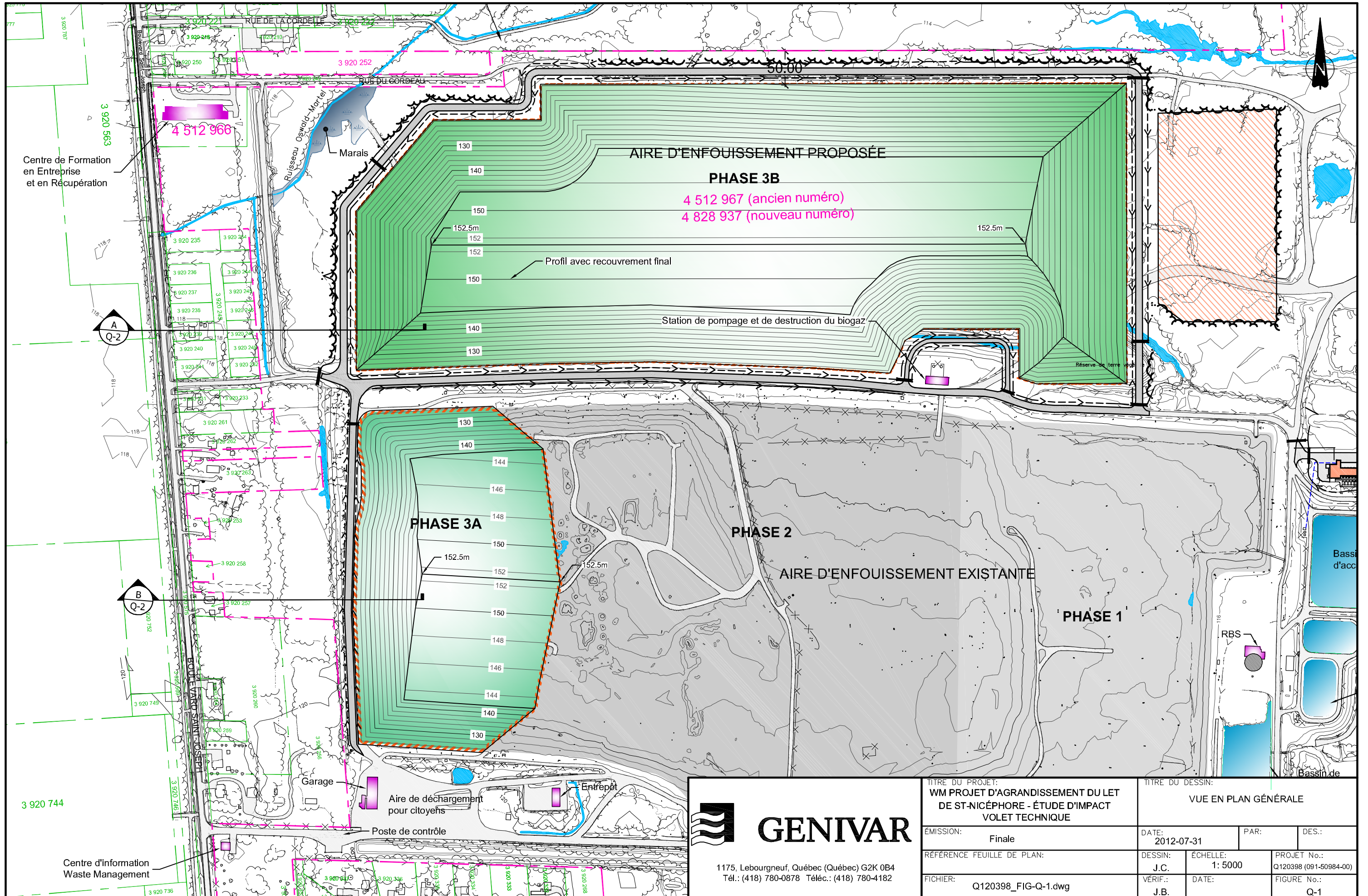
La référence au PR5.1 (p.24 et Annexe 2E) étant pour sa part relative au dépassement de la valeur limite des coliformes fécaux pour la station PL-1.

Une explication pour chacun de ces dépassements serait souhaitée.

RÉPONSE :

Le suivi de la qualité des eaux souterraines de l'aquifère semi-captif du till et du roc effectué au site de Saint-Nicéphore n'a indiqué depuis 2004 aucune détection en coliformes totaux et fécaux dans les puits en aval de la propriété de WM. Les coliformes totaux, lorsque ceux-ci sont détectés, proviennent habituellement d'une source externe de contamination. Par exemple, dans le cas d'un puits résidentiel une contamination en coliformes peut survenir à cause d'un scellement déficient du puits qui devient alors une voie d'entrée pour les contaminants en provenance du ruissellement de surface. Cette contamination peut également être introduite lors d'un entretien de la pompe et/ou en absence d'une désinfection adéquate du puits. Il est également possible que la source de contamination soit introduite lors du prélèvement de l'échantillon à la sortie du dispositif d'échantillonnage, si ce dernier n'est pas adéquatement désinfecté. Dans le cas du puits de pompage PL-1, soit une opération d'entretien ou une contamination lors du prélèvement de l'échantillon à la sortie du dispositif d'échantillonnage pourrait être à l'origine de la détection de coliformes totaux et fécaux. Les cas de détection de coliformes au puits de pompage PL-1 et au puits résidentiel de la rue Valdombre sont des cas isolés et à la fois indépendants l'un de l'autre. Par ailleurs, suite à l'obtention du résultat au puits de la rue Valdombre, le résident fut avisé par communiqué de procéder à la désinfection de son puits.

Annexe A
Coupes transversales



1175, Lebourgneuf, Québec (Québec) G2K 0B4
 Tél.: (418) 780-0878 Téléc.: (418) 780-4182

TITRE DU PROJET:
WM PROJET D'AGRANDISSEMENT DU LET DE ST-NICÉPHORE - ÉTUDE D'IMPACT VOLET TECHNIQUE

ÉMISSION: **Finale**

RÉFÉRENCE FEUILLE DE PLAN:

FICHER: **Q120398_FIG-Q-1.dwg**

TITRE DU DESSIN:
VUE EN PLAN GÉNÉRALE

DATE: **2012-07-31**

DESSIN: **J.C.**

VÉRIF.: **J.B.**

PAR:

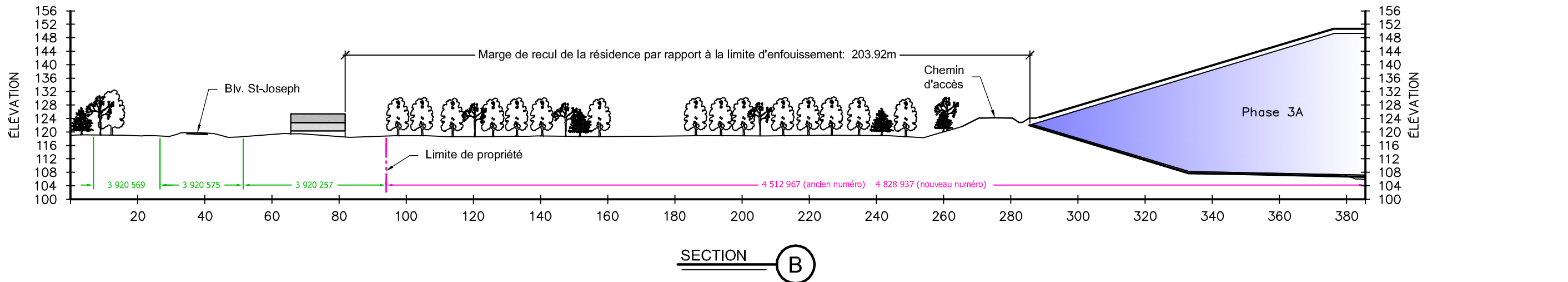
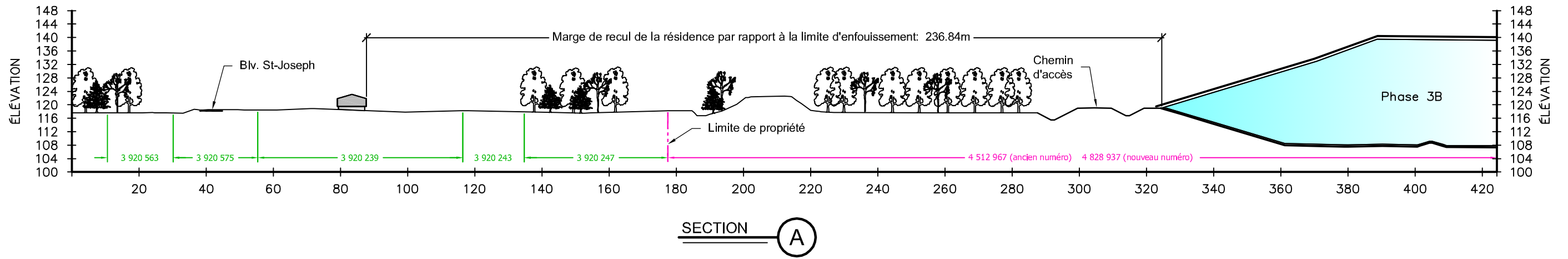
ÉCHELLE: **1: 5000**


DATE:

DES.:

PROJET No.: **Q120398 (091-50984-00)**

FIGURE No.: **Q-1**



 GENIVAR 1175, Lebourgneuf, Québec (Québec) G2K 0B4 Tél.: (418) 780-0878 Téléc.: (418) 780-4182	TITRE DU PROJET: WM PROJET D'AGRANDISSEMENT DU LET DE ST-NICÉPHORE - ÉTUDE D'IMPACT VOLET TECHNIQUE		TITRE DU DESSIN: SECTIONS A ET B		
	ÉMISSION: Finale		DATE: 2012-07-31	PAR:	DES.:
	RÉFÉRENCE FEUILLE DE PLAN:		DESSIN: J.C.	ÉCHELLE: 1: 1250	PROJET No.: Q120398 (091-50984-00)
	FICHER: Q120398_FIG-Q-1.dwg		VÉRIF.: J.B.	DATE:	FIGURE No.: Q-2