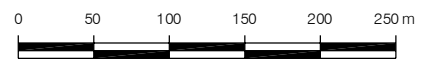


LÉGENDE:

- | | | |
|--|---|---|
| <ul style="list-style-type: none"> ● Forage de validation 2006 ⊕ Forage de validation 2004 ⊙ Forage de validation 2001 ● Puits d'observation aménagé dans l'aquifère semi-captif du roc ⊕ Puits d'observation aménagé dans l'aquifère de sable fin ⊙ Forage stratigraphique ⊕ Puits de surveillance des biogaz ⊙ Puits démantelé | <ul style="list-style-type: none"> SATR ⊕ Nid de puits S Puits d'observation aménagé dans l'aquifère de sable fin A Puits d'observation aménagé dans l'horizon d'argile silteuse T Puits d'observation aménagé dans l'horizon de till R Puits d'observation aménagé dans l'aquifère semi-captif du roc | <ul style="list-style-type: none"> — 66 — Isocontour des élévations du roc (m) 65,05 Élévation du roc (m) — Mur de sol-bentonite du LES — Mur de sol-bentonite de la zone 4 — Clé d'argile du LET - Zone 1 — Limite du LET - Zone 4 — Propriété Waste management |
|--|---|---|



Date:	2007-05-15	Échelle:	1 : 5 000
Dessiné par:	R. Gravel	Projeté par:	J. Côté
Vérifié par:	M. Snow	Approuvé par:	J. Côté
No. de dessin:	061223023-3000-06	No. de projet:	06-1223-023-3000

PROJET D'AGRANDISSEMENT DU LET DE SAINTE-SOPHIE
ÉTUDE HYDROGÉOLOGIQUE ET QUALITÉ DES EAUX

Golder Associés
 9200, boul. de l'Acadie, bureau 10
 Montréal (Québec) H4N 2T2
 Tél.: (514) 383-0990 Fax: (514) 383-5332