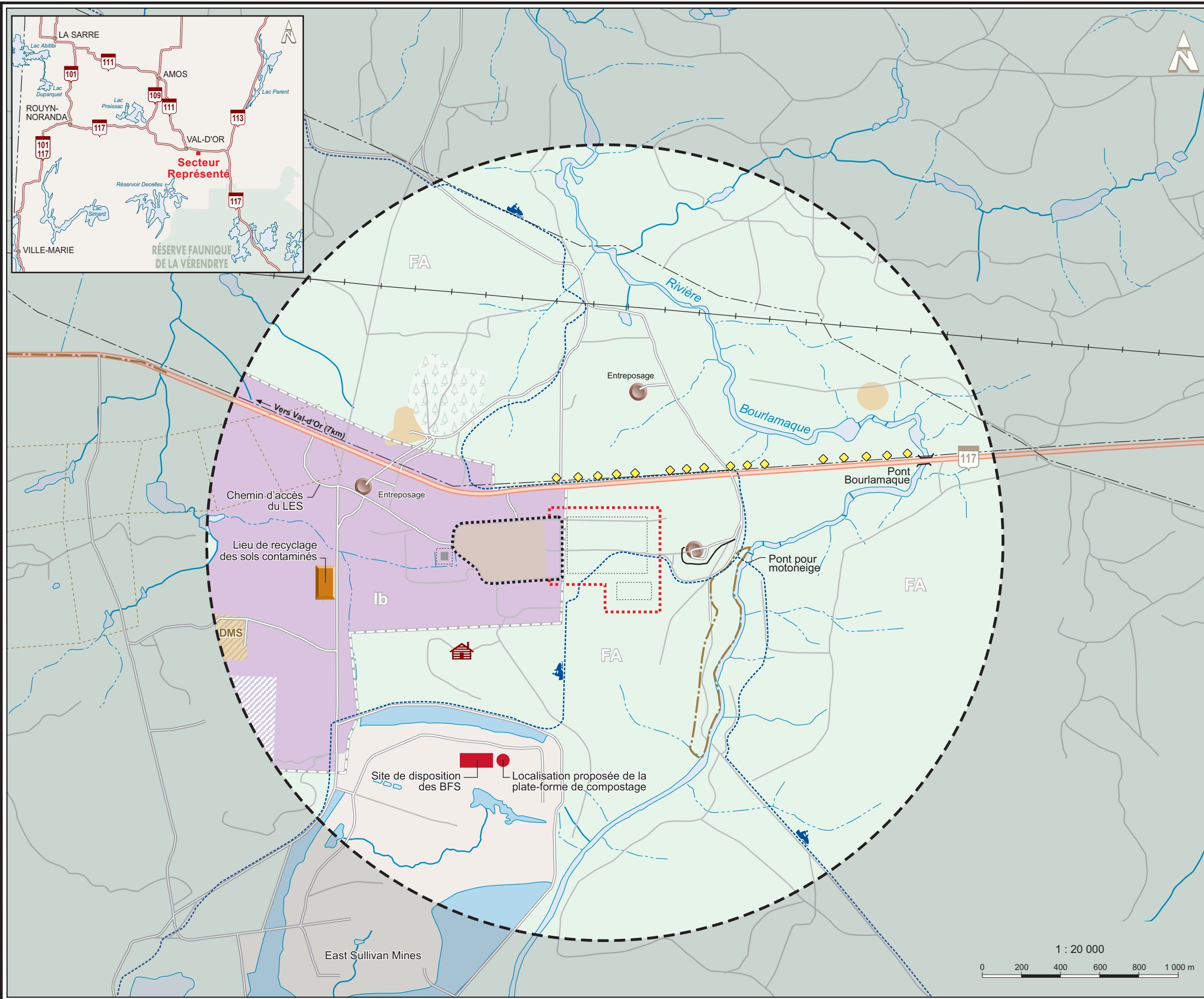


PROJET D'AGRANDISSEMENT DU LIEU D'ENFOUISSEMENT SANITAIRE DE VAL-D'OR

Carte 3-4
Inventaire humain



ZONAGE

- Limite de la zone
- Ib Industriel à contrainte élevée
- FA Forêt et agriculture

UTILISATION DU SOL

- ESPACE FORESTIER**
- Plantations

ESPACE INDUSTRIEL

- DMS actuel
- Site d'entreposage et de recyclage des sols
- Site d'entreposage miniers
- Halde minière d'East Sullivan
- Banc d'emprunt, sablière
- Station radiodiffusion

ARCHÉOLOGIE

- Zone de potentiel archéologique moyen

ÉLÉMENT DU MILIEU

- Cours d'eau permanent
- Cours d'eau intermittent
- Lac
- Marais épurateur

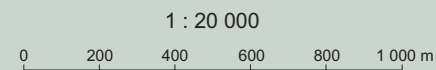
INFRASTRUCTURE

- Route principale
- Route secondaire
- Chemin forestier
- Sentier de motoneige
- Voie ferrée
- Ligne de transport d'énergie
- Bâtiment
- Mur de soutènement
- Panneau-réclame
- Camp de chasse

LIMITE

- Zone d'étude (rayon de 2 km)
- Lieu d'enfouissement sanitaire (LES actuel)
- Aire exploitée (LES actuel)
- Lieu d'enfouissement technique (LET projeté)
- Tenure privée

Base cartographique: MRN, 32C/04-200-0102.
Sources: Ministère des Ressources naturelles, Direction des redevances et des titres miniers; Photocartotheque Québécoise, photos aériennes Q94512 23-25, Q94511 17-19; Fontaine René, 2001: Rapport d'étude technique, Dessau-Soprin; Environnement Conseil BGA, 2002, Abitibi-Témiscamingue.; Groupe Urbatique, 1992. Plan d'urbanisme. Ville de Val-d'Or; Edith Van Der Walle, 2002, Société de la faune et des parcs du Québec; Archéologie: Adjizian Côté, 2002.



Date : Mai 2003
N/D : 270123-120