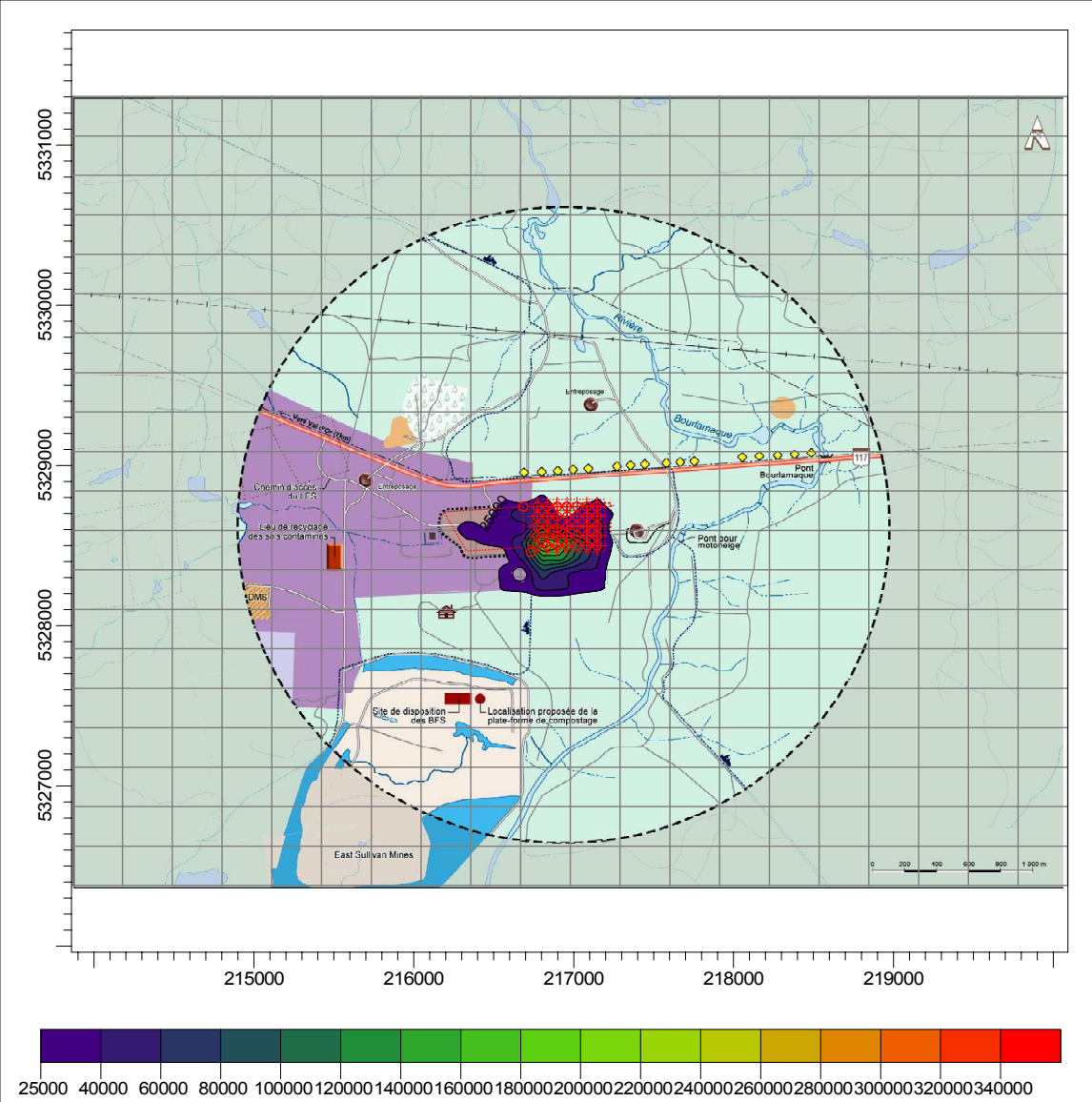




PROJET:

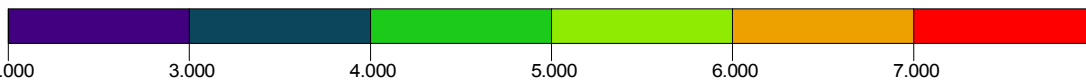
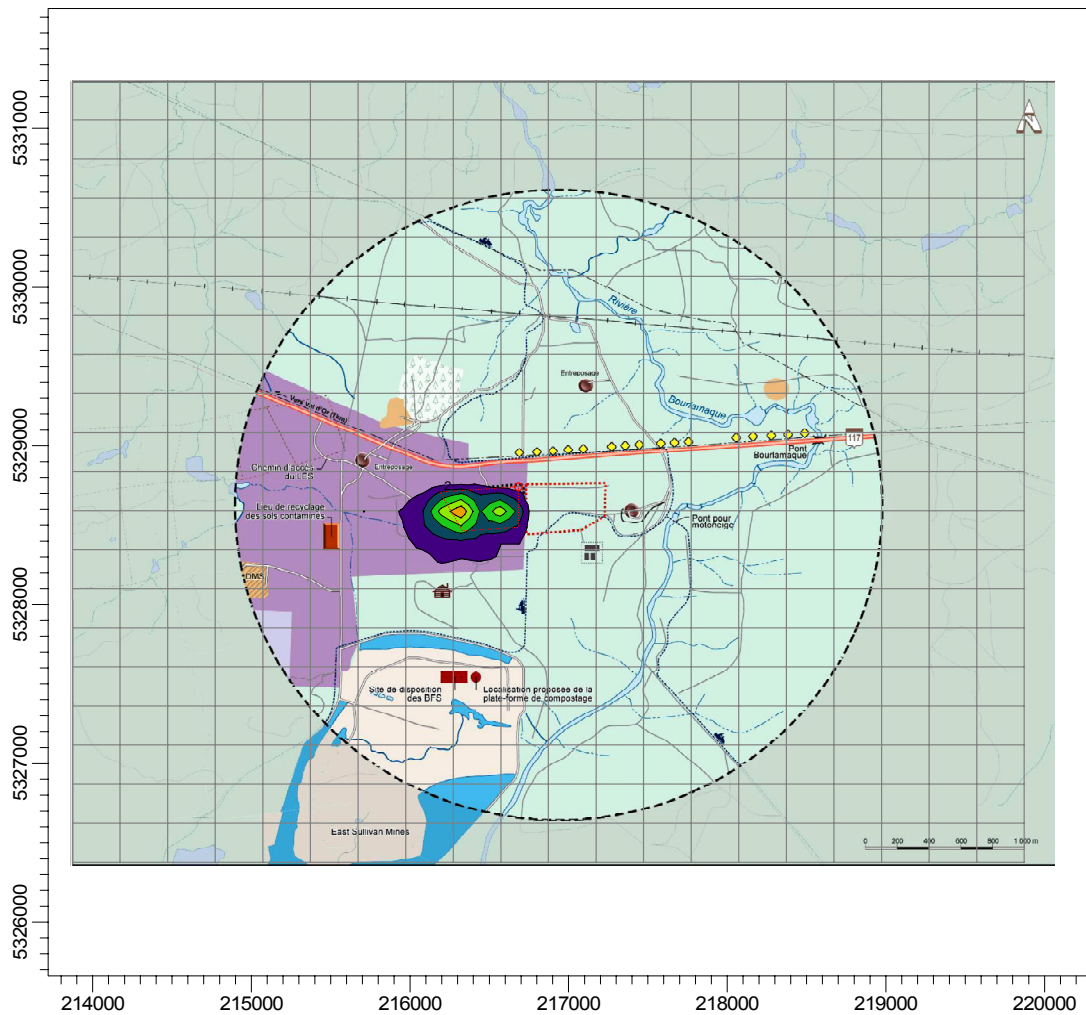
**Modélisation niveau 2 de la dispersion des biogaz  
LES Val d'or, méthane, année de production maximale**



NOTES: année 2027, sites combinés	OPTION MODÉLISATION: <b>CONC, RURAL, ELEV, MSGPRO</b>		COMPAGNIE: <b>Dessau Soprin</b>
	OUTPUT : <b>CONC</b>		MODÉLISEUR: <b>Luc Arguin, ing</b>
	RÉCEPTEURS: <b>448</b>	0  1 km	
	MAXIMUM: <b>340839.4375</b>	UNITÉ: <b>µg/m³</b>	DATE: <b>2003-03-12</b>
			 RÉFÉRENCE.: <b>fig 3-1</b>


PROJET:

**Modélisation niveau 2 de la dispersion des biogaz  
LES Val d'or, composés soufrés, dernière année du site actuel**



NOTES:  
année 2005, fermeture du site existant

OPTION MODÉLISATION:	
<b>CONC, RURAL, ELEV, MSGPRO</b>	
OUTPUT :	RÉCEPTEURS:
<b>CONC</b>	<b>441</b>
MAXIMUM:	UNITÉ:
<b>7.29526</b>	<b>µg/m³</b>

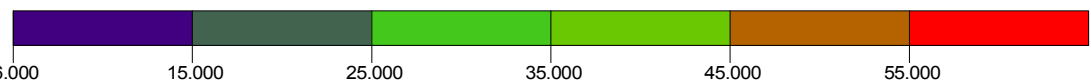
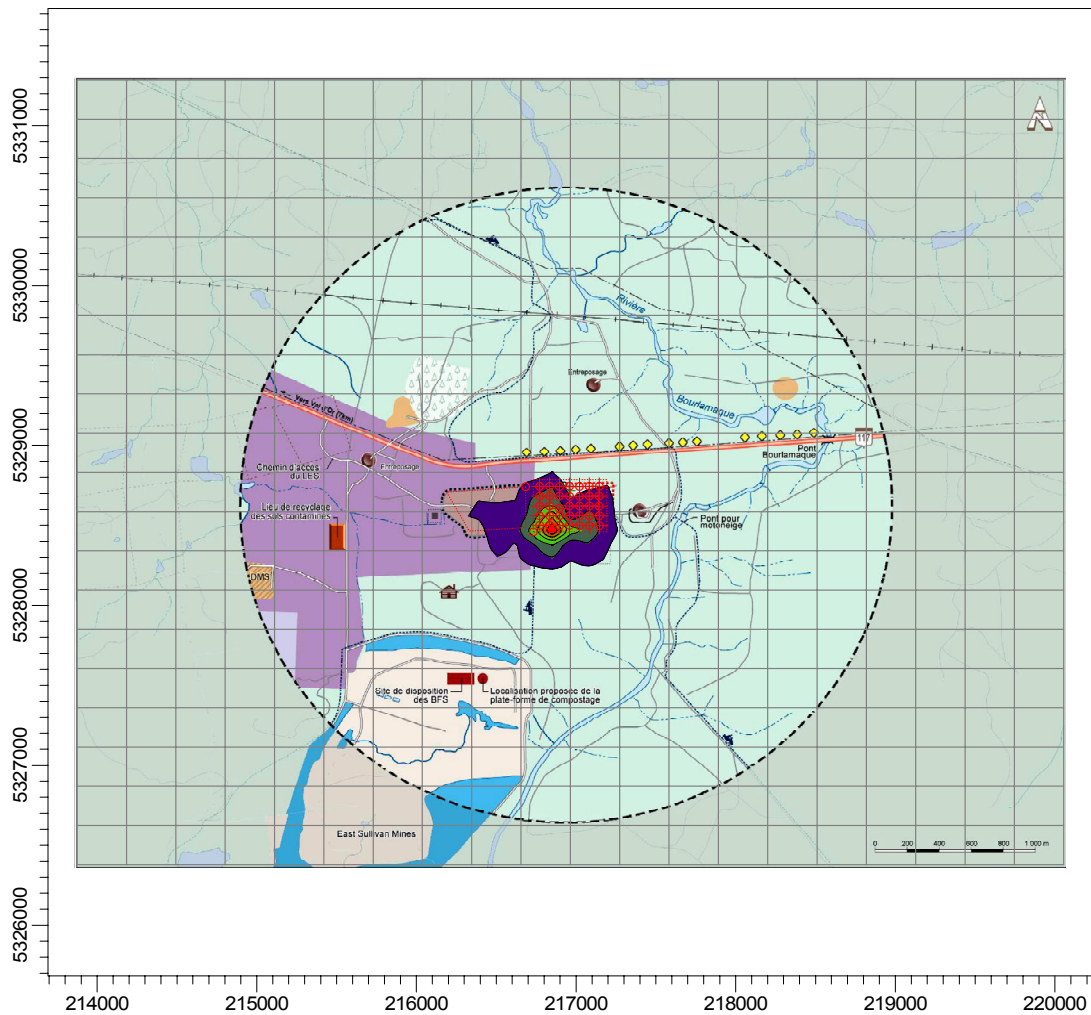
COMPAGNIE:
<b>Dessau Soprin</b>
MODÉLISEUR:
<b>Luc Arguin, ing</b>
0  1 km
DATE:
<b>2003-03-12</b>





RÉFÉRENCE.:  
**Fig-3-2**

PROJET:

**Modélisation niveau 2 de la dispersion des biogaz  
LES Val d'or, composés soufrés, année de production maximale**



NOTES: année 2027, sites combinés	OPTION MODÉLISATION: <b>CONC, RURAL, ELEV, MSGPRO</b>		COMPAGNIE: <b>Dessau Soprin</b>
	OUTPUT : <b>CONC</b>		MODÉLISEUR: <b>Luc Arguin, ing</b>
	RÉCEPTEURS: <b>448</b>		0  1 km
	MAXIMUM: <b>75.42299</b>	UNITÉ: <b>µg/m³</b>	DATE: <b>2003-03-12</b>
			 RÉFÉRENCE.: <b>fig 3-3</b>