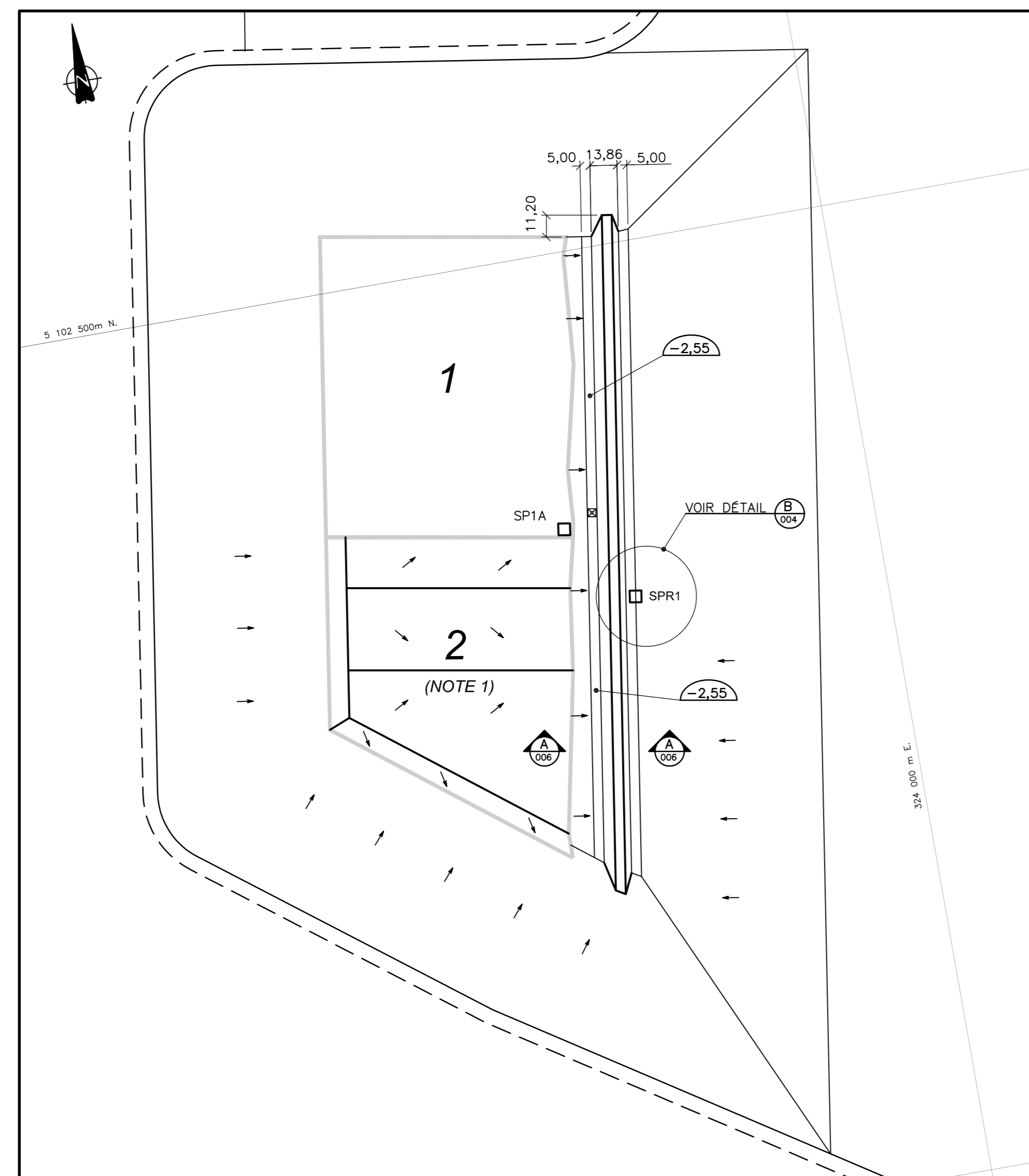
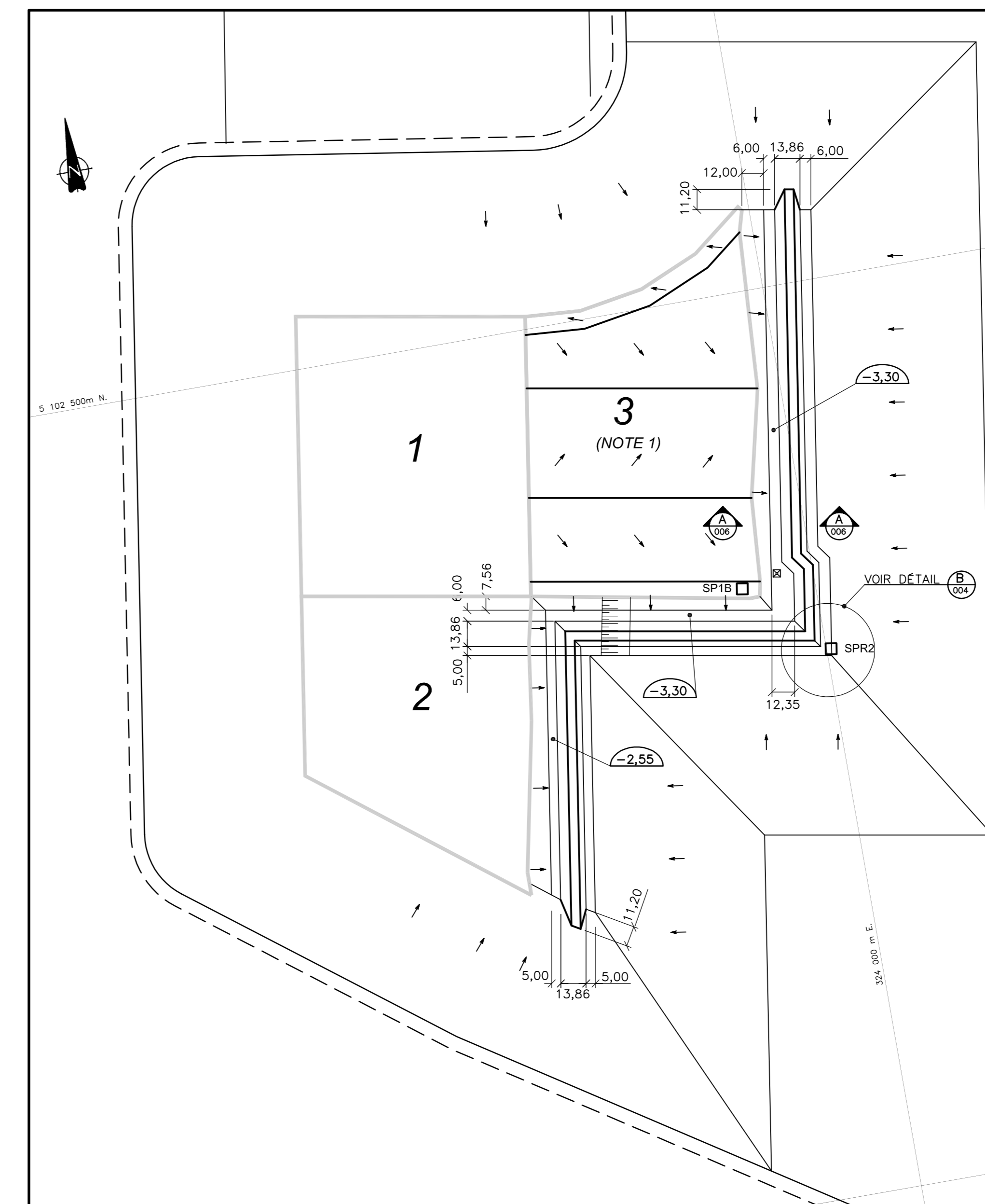


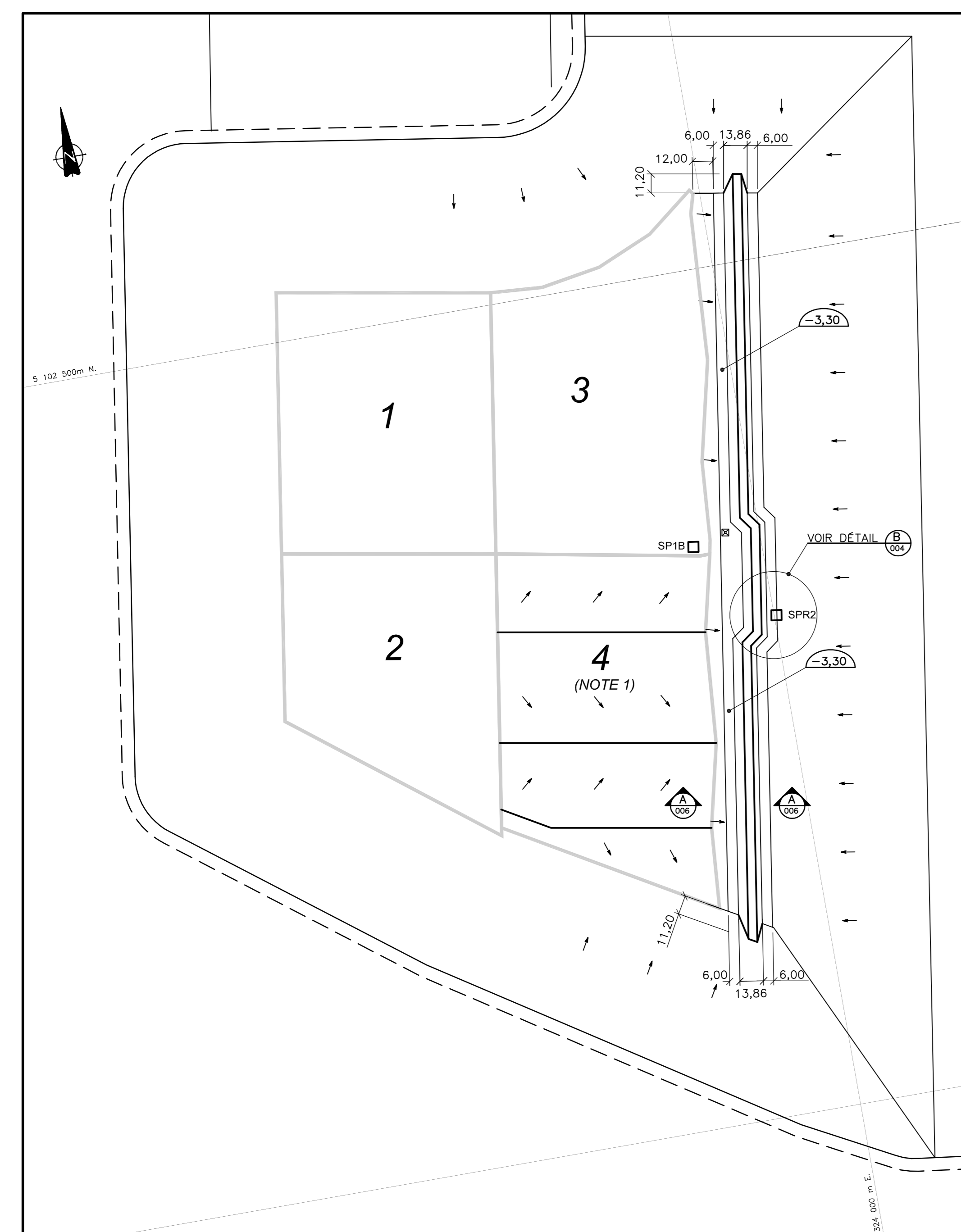
SOUS-CELLULE 1



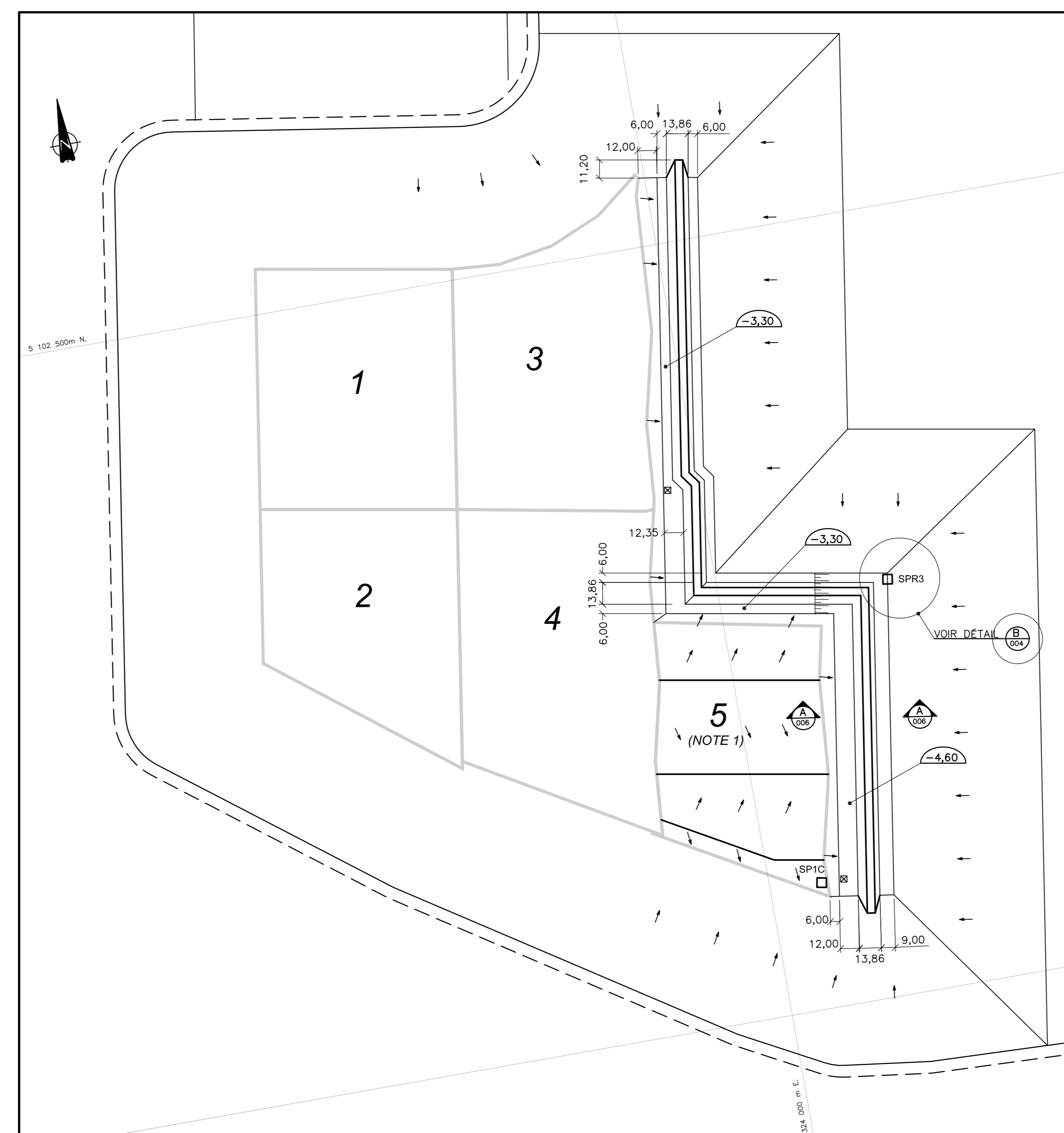
SOUS-CELLULE 2



SOUS-CELLULE 3



SOUS-CELLULE 4



SOUS-CELLULE 5

**LÉGENDE**

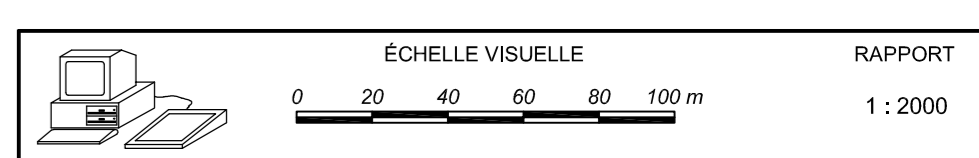
- ECRAN PÉRIPHÉRIQUE D'ÉTANCHÉITÉ
- CRÈTE D'EXCAVATION
- LIMITE DE BASSIN DE DRAINAGE
- LIMITE DE SOUS-CELLULE
- SP1X STATION DE POMPAGE DU LIQVIAT No XX
- SP2X STATION DE POMPAGE EAUX DE RUISSELLEMENT No X
- PENTE
- NN NUMERO DE LA SOUS-CELLULE

No.	NOTES
1	VOIR PLAN 10624-7000-001 POUR DIMENSIONS DES SOUS-CELLULES ET PLAN 10624-7000-002 POUR ÉLEVATIONS DU FOND DES SOUS-CELLULES

No.	RÉFÉRENCES	No. DESSIN
1	CONCEPT DU SYSTÈME DE CAPTAGE ET DIMENSIONS DES SOUS-CELLULES	10624-7000-001
2	ÉLEVATIONS DU FOND DES SOUS-CELLULES	10624-7000-002

DATE	DESCRIPTION	PAR	APP.
06 DÉC. 2003	EMIS POUR ÉTUDE D'IMPACT	A.P.	A.B.
00 AOÛT 2003	EMIS POUR RAPPORT SECTORIEL	A.P.	A.B.
02 JUN 2003	EMIS POUR ÉTUDE D'IMPACT	M.L.	R.B.
08 AVRIL 2003	EMIS POUR ÉTUDE D'IMPACT	M.L.	R.B.
04 MARS 2003	EMIS POUR CONSULTATION	M.A.B.	R.B.
No.	DATE	MODIFICATION	PAR APP.

SCEAU



TECSULT Inc. 10624-7000-003 MONTREAL, CANADA

Dépôt Rive-Nord Inc. ebi

**PROJET D'AMÉNAGEMENT D'UNE CELLULE D'ENFOUISSEMENT TECHNIQUE À SAINT-THOMAS**

COLLECTE DES EAUX DE LIQVIATION VUE EN PLAN DES SOUS-CELLULES 1 À 5

PROJETÉ PAR:	DESSINÉ PAR:	VÉRIFIÉ PAR:	
R. Boltuc ing.	M.A.B. / M. L.	A. Binette ing.	
APPROUVÉ PAR:	RÉFÉRENCE CLIENT:		
A. Binette ing.			
DATE:	No. CONTRAT:	No. DESSIN:	MODIFICATION:
Mars 2003	0510624	10624-7000-003	0E