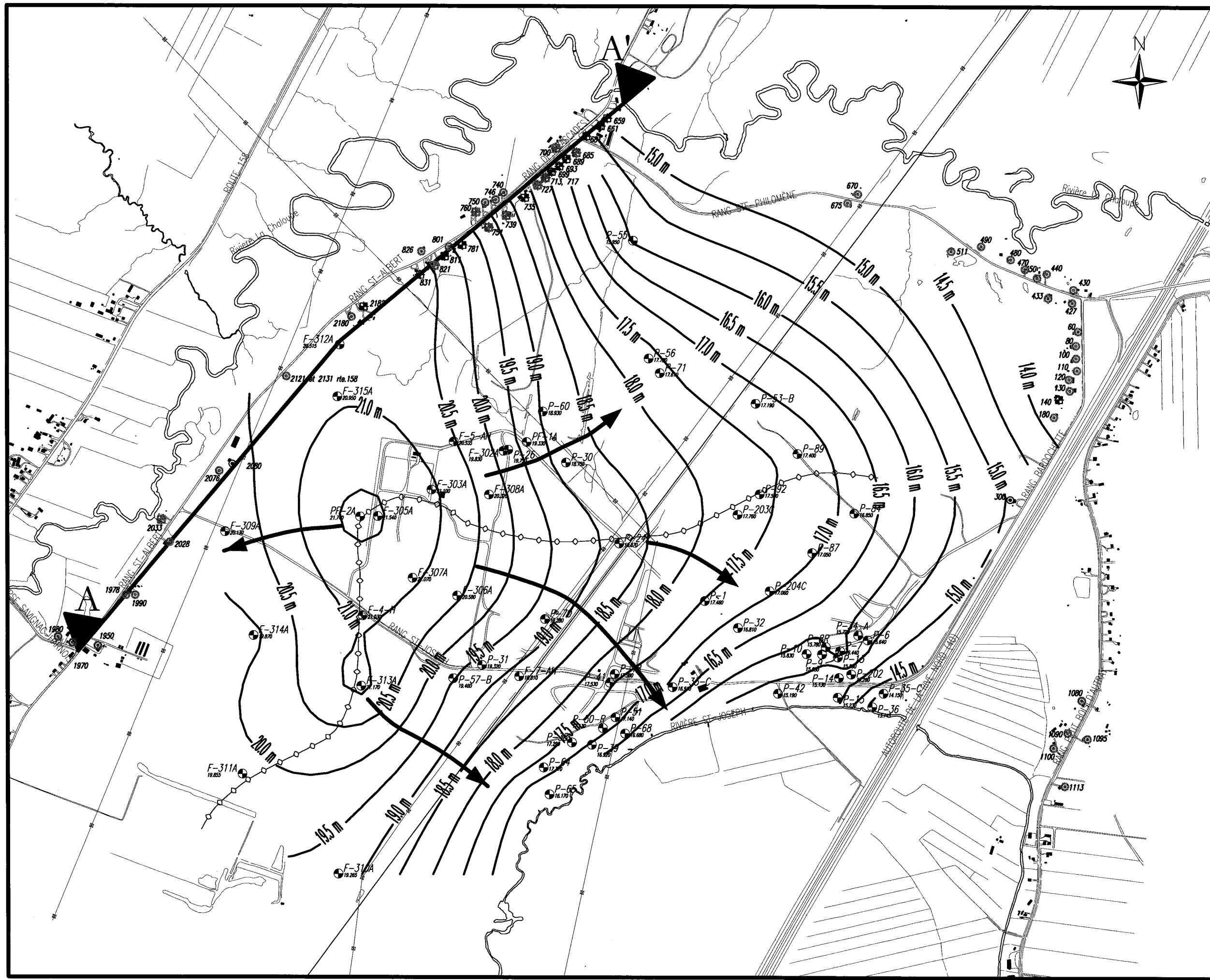
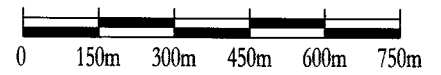


S:\2200\_A\_2300\2200\_EBI\_MODELISATION\DESSIN\2200\_MOD6.dwg, FIGURE 2.2, 16-12-03 13:07:01



- Légende:
- Piézomètre
  - Numéro du piézomètre  
Élévation du sommet de la nappe libre
  - Isocontour de l'élévation de la nappe libre observée (m) en octobre 2002 (équidistance 0,5m)
  - Direction d'écoulement de l'eau souterraine dans la nappe libre
  - Limite de partage des eaux dans la nappe libre
  - Pointe filtrante
  - Puits de surface
  - Puits ou pointe dont la profondeur a été fixée avec les informations fournies par le propriétaire de l'ouvrage
  - Puits de surface dont la profondeur et le niveau d'eau ont été mesurés en mars 2003

NOTE: Voir la coupe sur la figure 2.3



Consultants **HGE**  
L'eau, source de notre expertise

ÉVALUATION DES IMPACTS SUR L'EAU SOUTERRAINE  
FIGURE 2.2

CARTE PIÉZOMÉTRIQUE DE LA NAPPE LIBRE, OCTOBRE 2002

|                             |                        |                     |
|-----------------------------|------------------------|---------------------|
| PROJET:<br>2200             | ÉCHELLE:<br>1 : 15 000 | DATE:<br>09-07-2003 |
| DESSINÉ PAR:<br>G. Baribeau | VÉRIFIÉ PAR:<br>S. Foy | DESSIN NO:<br>MOD6  |
| CARTÉ DE REF.:<br>31   03   |                        |                     |