

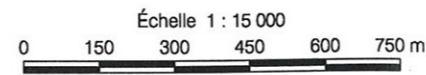
ANNEXE A

Figures et plans



Légende:

- Limite de propriété
- C-** Cellule d'enfouissement fermée ou en cours d'exploitation
- - - Écran périphérique d'étanchéité



Source: Figure transmise par Urgel Delisle & Associés Inc., Experts-conseils, mars 2003.

Dépôt Rive-Nord Inc.

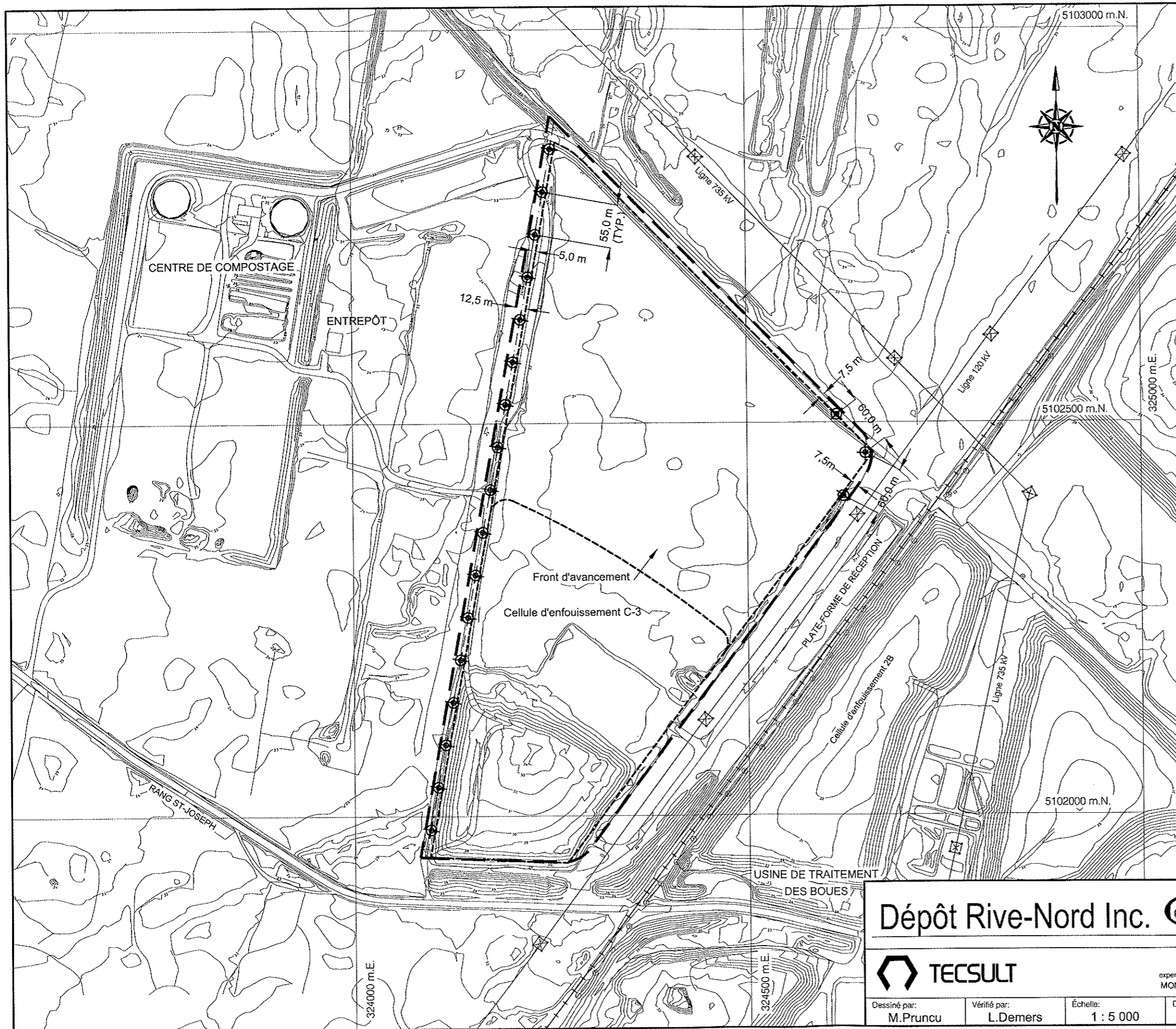
Tecsult Inc.
experts-conseils/consultants
MONTRÉAL, CANADA


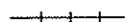



Dessiné par: **M. Pruncu** Vérifié par: **C. Robitaille** Échelle: **1 : 15 000** Date: **2003-06-13**

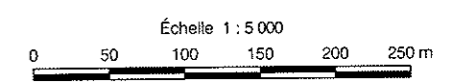
AGRANDISSEMENT DU L.E.S. ST-THOMAS
ÉTUDE D'INGÉNIERIE DÉTAILLÉE -
CELLULE D'ENFOUISSEMENT

LOCALISATION ET ÉTAT DES LIEUX
SITE DU PROJET D'AGRANDISSEMENT

Projet No. : **1 2 4 1** FIGURE **1.1**



- Légende:**
-  Écran d'étanchéité (construction en 2004)
 -  Voie ferrée
 -  Limite de la cellule d'enfouissement C-3
 -  Ligne électrique
 -  Puits de pompage de l'eau souterraine (installation en 2004)



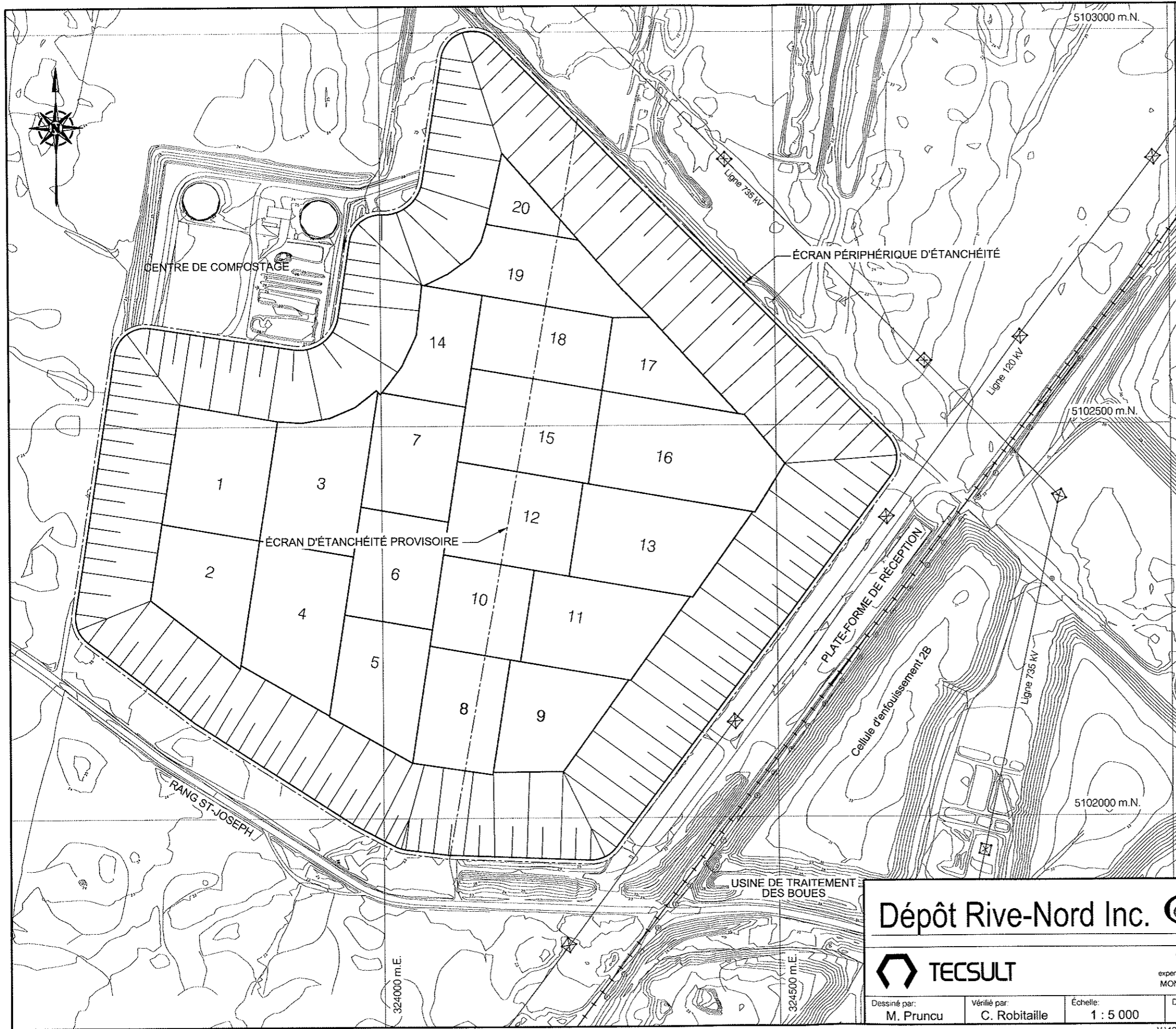
Dépôt Rive-Nord Inc. 

 **TECSULT**
 Tecsult Inc.
 experts-conseils/consultants
 MONTRÉAL, CANADA

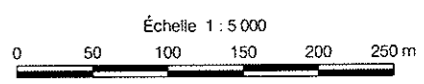
Dessiné par: M.Pruncu Vérifié par: L.Demers Échelle: 1 : 5 000 Date: 2003-06-13



AGRANDISSEMENT DU L.E.S. ST-THOMAS
 ÉTUDE D'INGÉNIERIE DÉTAILLÉE - CELLULE D'ENFOUISSEMENT
 AMÉNAGEMENTS PRÉALABLES À LA PHASE
 D'EXPLOITATION PROVISOIRE
 VUE EN PLAN

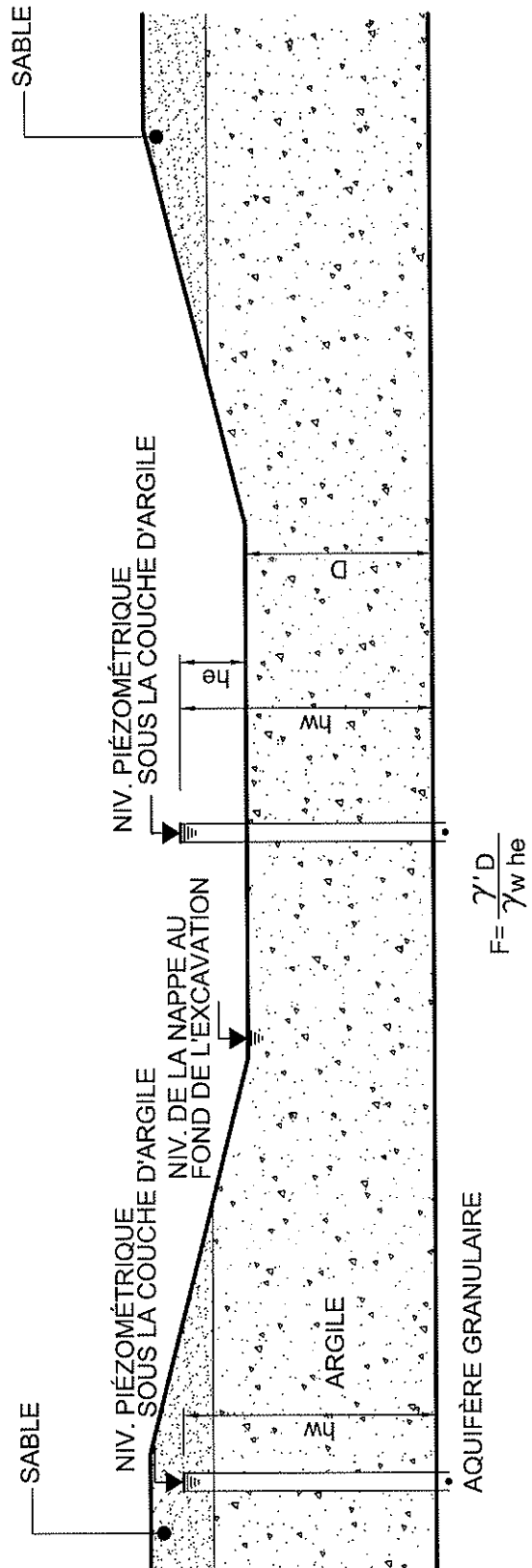
Projet No. : 1 2 4 1 FIGURE 2.1



Légende
 1 Sous - cellule 1



Dépôt Rive-Nord Inc. 		AGRANDISSEMENT DU L.E.S. ST-THOMAS ÉTUDE D'INGÉNIERIE DÉTAILLÉE - CELLULE D'ENFOUSSEMENT	
		Tecsult Inc. <small>experts-conseils/consultants MONTRÉAL, CANADA</small>	
Dessiné par: M. Pruncu	Vérifié par: C. Robitaille	Échelle: 1 : 5 000	Date: 2003-06-13
Projet No. : 1 2 4 1		FIGURE 2.2	



- F = Coefficient de sécurité contre le soulèvement
- γ' = Poids volumique du sol déjaugé sous le fond de l'excavation
- γ_w = Poids volumique de l'eau
- D = Épaisseur résiduelle de la couche d'argile
- hw = Hauteur piézométrique mesurée à la base du dépôt d'argile
- he = Portion située au-dessus du fond de l'excavation du niveau piézométrique mesuré sous la base de la couche imperméable

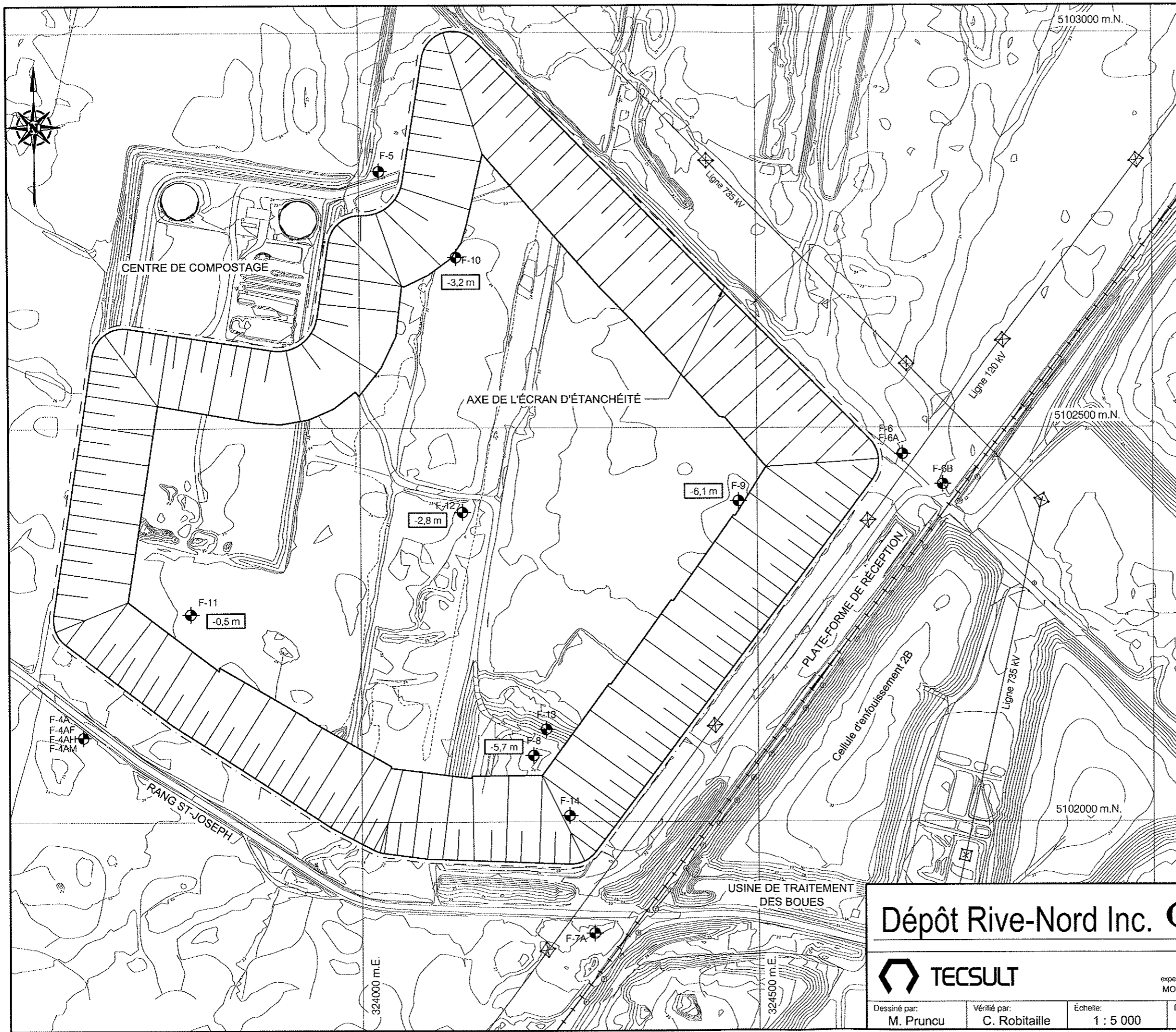
Dépôt Rive-Nord Inc. 

 **TECSULT**
 TecSult Inc.
 experts-conseils/consultants
 MONTRÉAL, CANADA

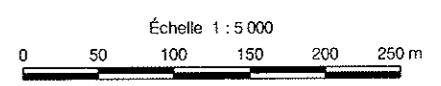
AGRANDISSEMENT DU L.E.S. ST-THOMAS
 ÉTUDE D'INGÉNIERIE DÉTAILLÉE
 CELLULE D'ENFOUISSEMENT

ANALYSE DU SOULEVEMENT
 DU FOND DE
 L'EXCAVATION

Dessiné par: M.Pruncu	Vérifié par: C.Robitaille	Échelle: P.A.E.	Date: 2003-06-13	Projet No.:	0 1 2 4 1	FIGURE	3.1
--------------------------	------------------------------	--------------------	---------------------	-------------	-----------	--------	-----



Légende
 ● Forages



Dépôt Rive-Nord Inc. 

 **TECSULT**

Tecsult Inc.
 experts-conseils/consultants
 MONTRÉAL, CANADA

AGRANDISSEMENT DU L.E.S. ST-THOMAS
 ÉTUDE D'INGÉNIERIE DÉTAILLÉE -
 CELLULE D'ENFOUISSEMENT

NIVEAU MINIMUM DU FOND DE
 L'EXCAVATION
 VUE EN PLAN

Dessiné par:
 M. Pruncu

Vérifié par:
 C. Robitaille

Échelle:
 1 : 5 000

Date:
 2003-06-13

Projet No. :
 1 2 4 1

FIGURE 3.2

5103000 m.N.



CENTRE DE COMPOSTAGE

AXE DE L'ÉCRAN PÉRIPHÉRIQUE D'ÉTANCHÉITÉ

5102500 m.N.

5102000 m.N.

RANG ST-JOSEPH

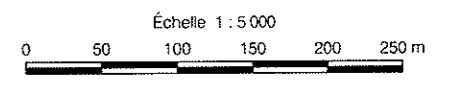
USINE DE TRAITEMENT DES BOUES

PLATE-FORME DE RÉCEPTION

Cellule d'enfouissement 2B

Légende

- 3 Numéro de la sous-cellule
- 0,3 m Niveau moyen du fond de la sous-cellule en mètre (Avant la mise en place du système de captage du lixiviat et des apports en eau)



Dépôt Rive-Nord Inc.

AGRANDISSEMENT DU L.E.S. ST-THOMAS
ÉTUDE D'INGÉNIERIE DÉTAILLÉE -
CELLULE D'ENFOUSSEMENT

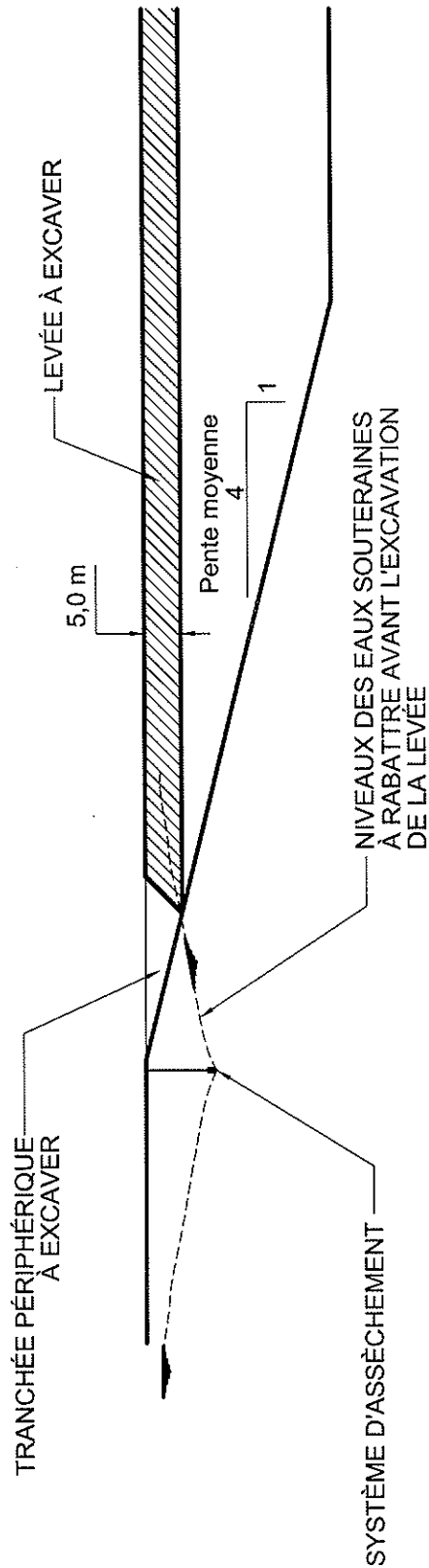
TECSULT

Tecsult Inc.
experts-conseils/consultants
MONTRÉAL, CANADA

NIVEAU MOYEN DU FOND
DES SOUS-CELLULES
VUE EN PLAN

Dessiné par: M. Pruncu	Vérifié par: C. Robitaille	Échelle: 1 : 5 000	Date: 2003-06-13
---------------------------	-------------------------------	-----------------------	---------------------

Projet No. :	FIGURE	3.3
1 2 4 1		



Dépôt Rive-Nord Inc.



TECSULT

Tecsult Inc.
experts-conseils/consultants
MONTRÉAL, CANADA

AGRANDISSEMENT DU L.E.S. ST-THOMAS
ÉTUDE D'INGÉNIERIE DÉTAILLÉE
CELLULE D'ENFOUISSEMENT

ASSECHÈMENT DES SOLS
AVANT L'EXCAVATION
D'UNE LEVÉE

Dessiné par:
M.Pruncu

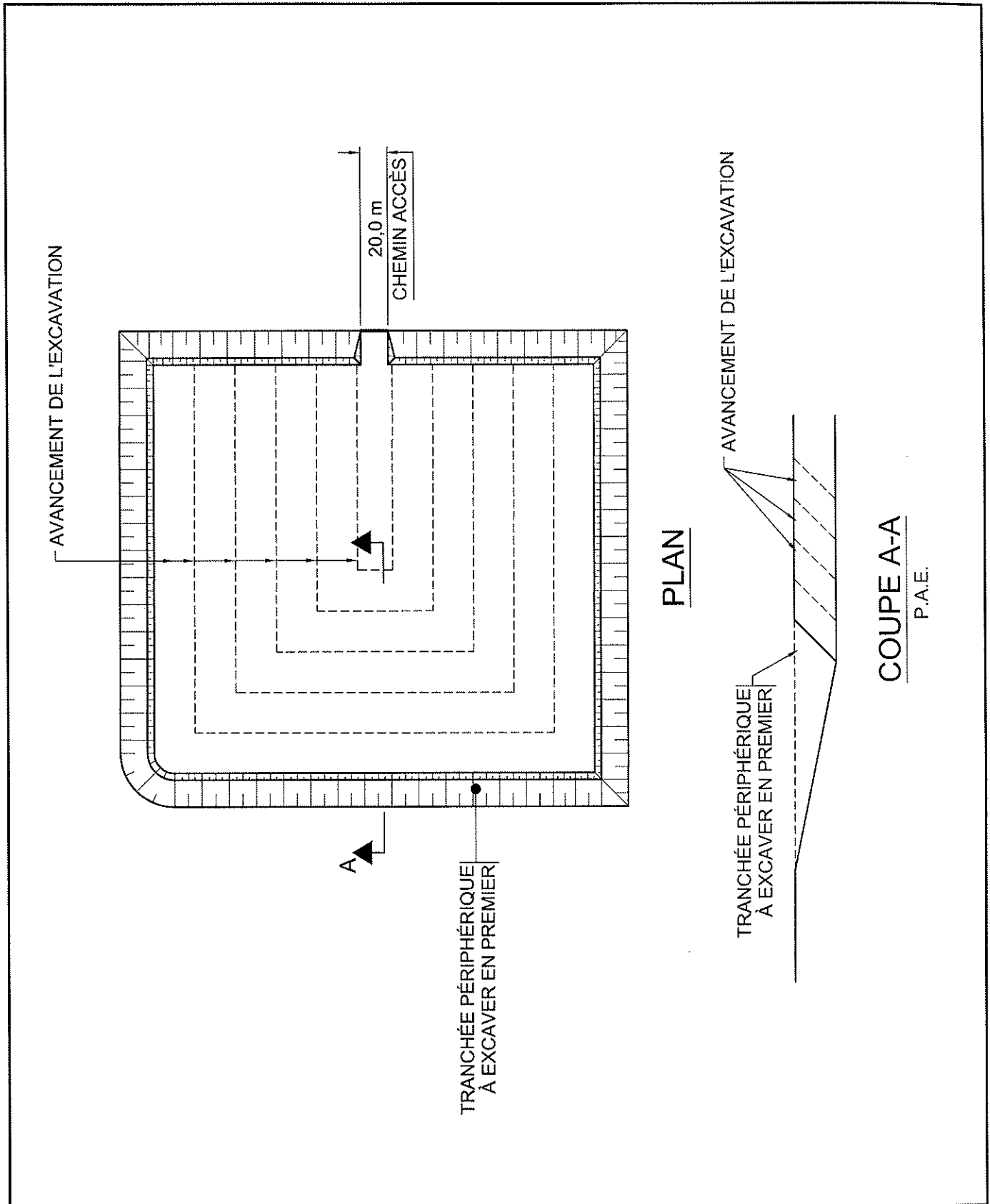
Vérifié par:
C.Robitaille

Échelle :
P.A.E.

Date:
2003-06-13

Projet No. :
0 1 2 4 1

FIGURE 3.4



Dépôt Rive-Nord Inc.



AGRANDISSEMENT DU L.E.S. ST-THOMAS
ÉTUDE D'INGÉNIERIE DÉTAILLÉE
CELLULE D'ENFOUSSEMENT



Tecsult Inc.
experts-conseils/consultants
MONTRÉAL, CANADA

SÉQUENCE D'EXCAVATION
DE CHACUNE
DE LEVÉE

Dessiné par:
M.Pruncu

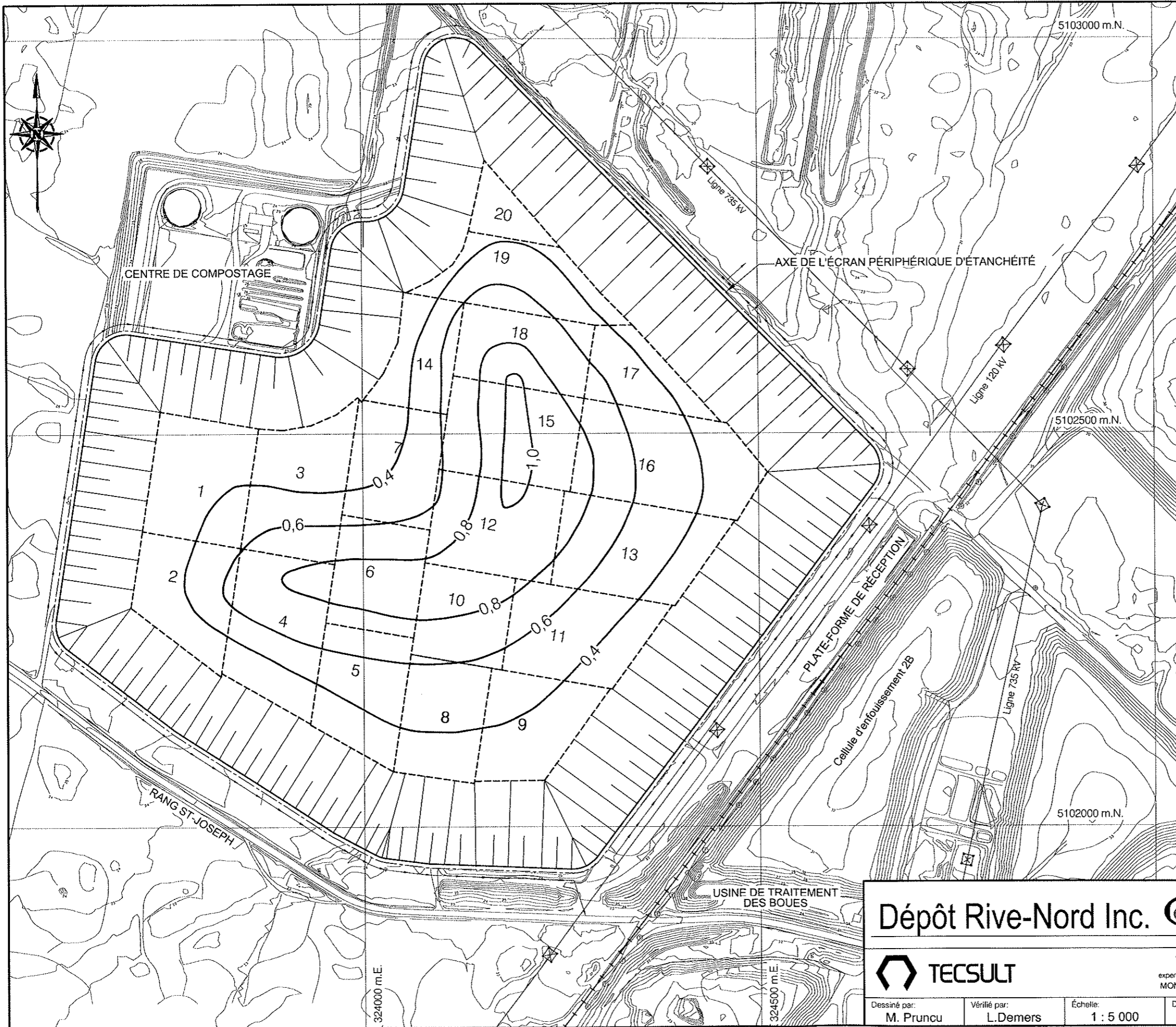
Vérifié par:
C.Robitaille

Échelle :
1:4000

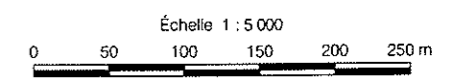
Date:
2003-06-13

Projet No. :
0 1 2 4 1

FIGURE 3.5



- Légende**
- Fossé de drainage et direction d'écoulement
 - 0,4- Tassement total en mètre
 - 4 Numéro de la sous-cellule



Dépôt Rive-Nord Inc.		AGRANDISSEMENT DU L.E.S. ST-THOMAS ÉTUDE D'INGÉNIERIE DÉTAILLÉE - CELLULE D'ENFOUSSEMENT	
		TASSEMENT TOTAL DU FOND DE LA CELLULE	
Dessiné par: M. Pruncu	Vérifié par: L. Demers	Échelle: 1 : 5 000	Date: 2003-06-13
Tecsult Inc. experts-conseils/consultants MONTRÉAL, CANADA		Projet No. : 1 2 4 1	FIGURE 4.1