

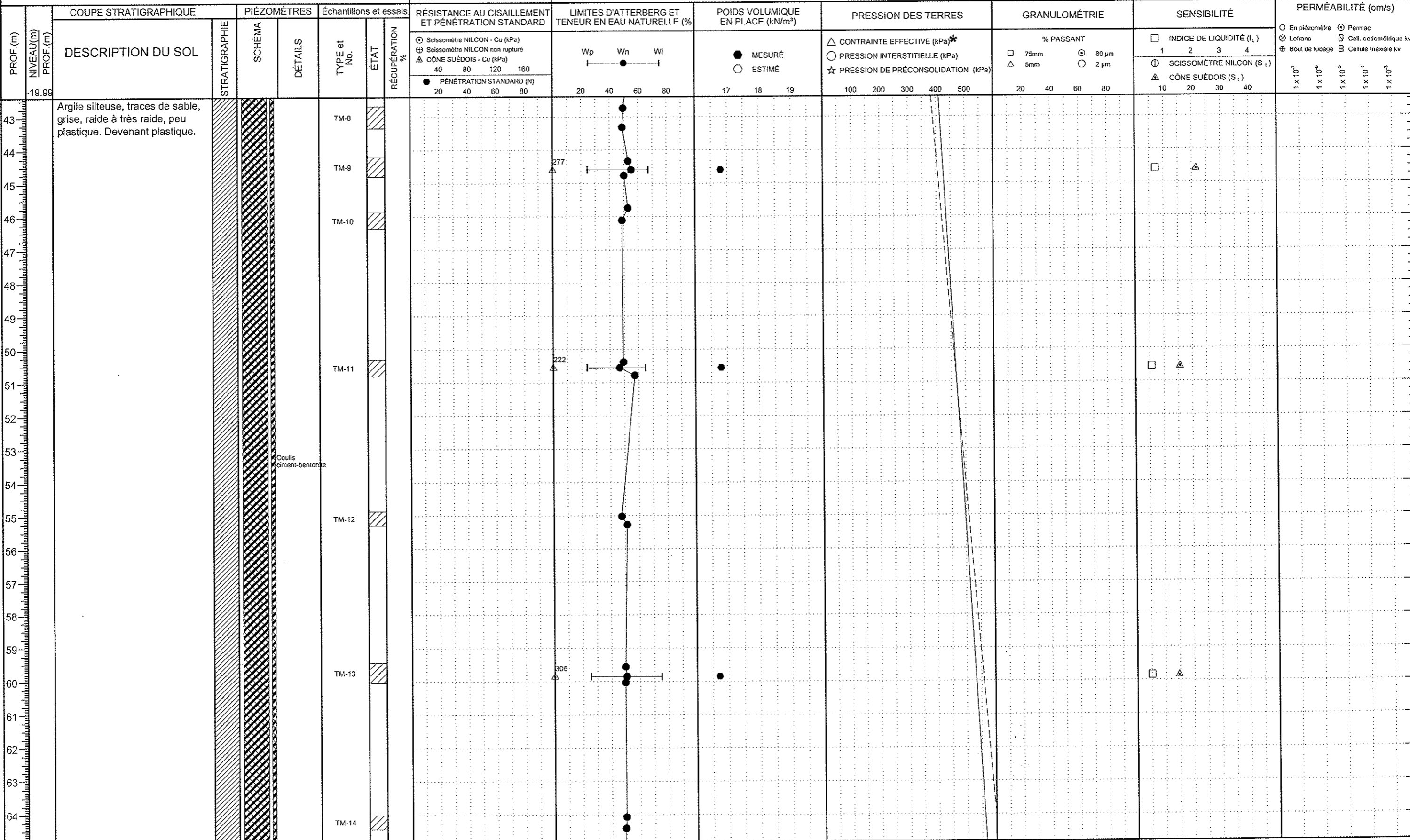
Note: (*) Calculé à partir du niveau de la nappe de l'aquifère de surface.

PROJET: **Agrandissement du L.E.S. de Saint-Thomas**

N°: **1241**

FORAGE N°: **F-7**

PAGE: **3 de 4**



Note: (*) Calculé à partir du niveau de la nappe de l'aquifère de surface.

PROJET: Agrandissement du L.E.S. de Saint-Thomas		N°: 1241		FORAGE N°: F-7				PAGE: 4 de 4				
PROF. (m)	NIVEAU (m)	COUPE STRATIGRAPHIQUE		Échantillons et essais		RÉSISTANCE AU CISAILEMENT ET PÉNÉTRATION STANDARD	LIMITES D'ATTERBERG ET TENEUR EN EAU NATURELLE (%)	POIDS VOLUMIQUE EN PLACE (kN/m³)	PRESSION DES TERRES	GRANULOMÉTRIE	SENSIBILITÉ	PERMÉABILITÉ (cm/s)
		DESCRIPTION DU SOL	STRATIGRAPHIE	PIEZOMÈTRES	DÉTAILS							
42.39						○ Scissomètre NILCON - Cu (kPa) ⊕ Scissomètre NILCON non rupturé △ CÔNE SUÉDOIS - Cu (kPa) ● PÉNÉTRATION STANDARD (N)	Wp Wn WI ────┬───┬─── 20 40 60 80	● MESURÉ ○ ESTIMÉ	△ CONTRAINTE EFFECTIVE (kPa)* ○ PRESSION INTERSTITIELLE (kPa) ☆ PRESSION DE PRÉCONSOLIDATION (kPa)	% PASSANT □ 75mm ⊙ 80 µm △ 5mm ○ 2 µm	□ INDICE DE LIQUIDITÉ (I _L) 1 2 3 4 ⊕ SCISSOMÈTRE NILCON (S _h) △ CÔNE SUÉDOIS (S _h)	○ En piézomètre ⊙ Permac ⊗ Lefranc ⊠ Cell. oedométrique kv ⊕ Boul. de tubage ⊠ Cellule triaxiale kv
65		Argile silteuse, traces de sable, grise, raide à très raide, plastique.										
66												
67												
68												
69			Bentonite	TM-15			258					
70												
71			Sable: Grade F-7							667.67		
72												
73				TM-16								
74												
75												
76												
77			Bentonite									
78				TM-17								
79												
80												
81												
82	-60.04			TM-18								
82.45		Till: sable et gravier, gris, dense.										
83	-60.09	Présence de gaz.										
82.50		Fin du forage à 82,50 m.										
84												
85												
86												
87												

Note: (*) Calculé à partir du niveau de la nappe de l'aquifère de surface.