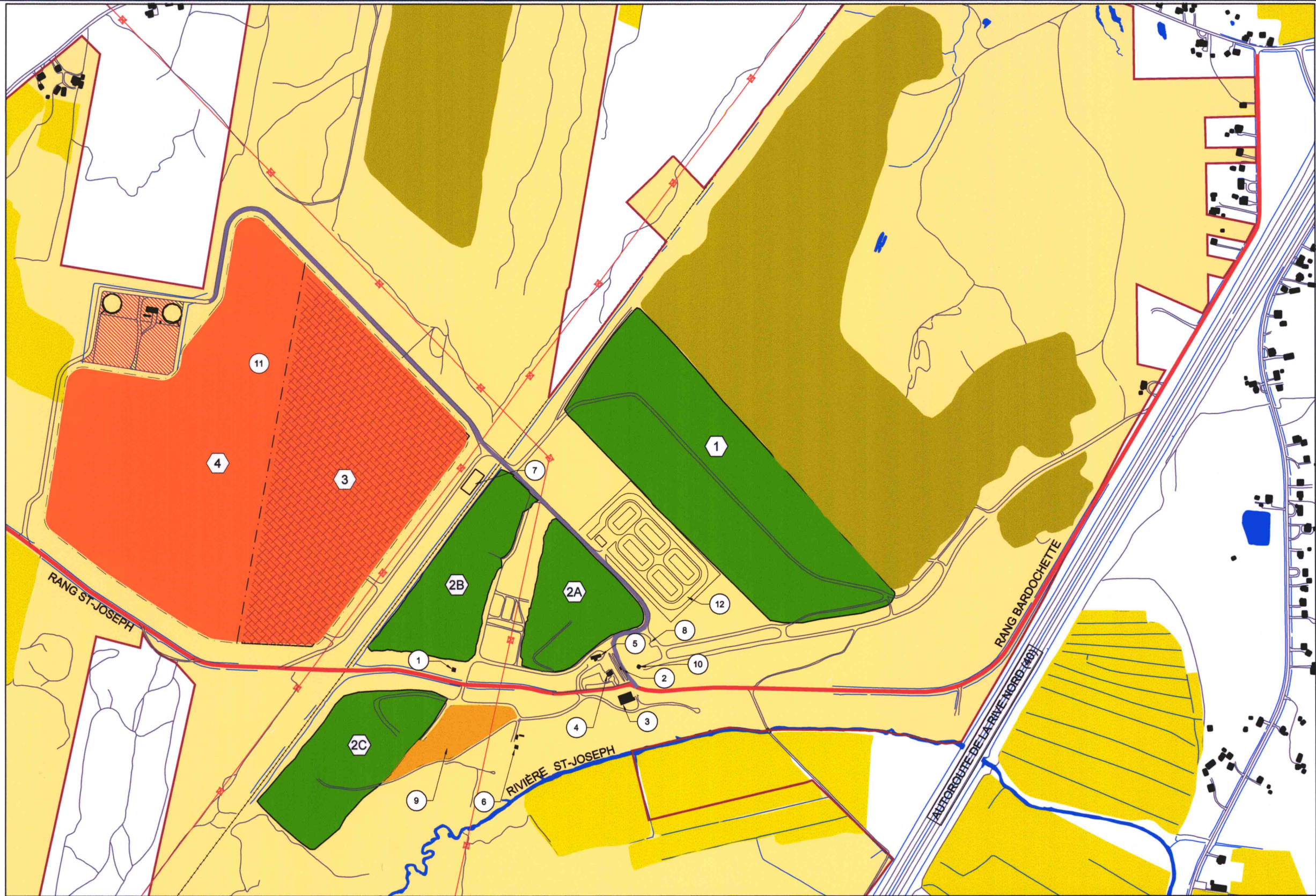


Légende:

-  Limite de propriété
-  Propriété de Dépôt Rive-Nord Inc.
-  Écran périphérique d'étanchéité
-  Écran périphérique d'étanchéité temporaire
-  Chemin public pavé entretenu par Dépôt Rive-Nord Inc.
-  Chemin d'accès pavé à la cellule d'enfouissement
-  Autres chemins
-  Cours d'eau et fossés
-  Ligne électrique
-  Voie ferrée
-  Terrain agricole
-  Bâtiment
-  Cellule d'enfouissement existante fermée et numérotée
-  Cellule d'enfouissement 4 (proposée)
-  Cellule d'enfouissement 3 existante et en opération
-  Centre de compostage
-  Parc de dépôt des matériaux d'excavation
-  1 Usine de traitement des boues de fosses septiques
-  2 Accueil et poste de pesée
-  3 Bâtiment d'entretien et de lavage
-  4 Bâtiment administratif
-  5 Bâtiment d'entreposage pour l'entretien du site
-  6 Station de valorisation du biogaz
-  7 Plate-forme d'entreposage temporaire
-  8 Parc de récupération
-  9 Lagune d'infiltration du filtrat (traitement des boues de fosses septiques)
-  10 Station météorologique
-  11 Abri temporaire des engins mécaniques
-  12 Bassins de traitement du lixiviat



Échelle 1 : 10 000
 0 250 500 m

Dépôt Rive-Nord 

 **TECSULT**

Tecsult Inc.
 experts-conseils/consultants
 MONTRÉAL, CANADA

Dessiné par: D. Sobierajski Vérifié par: M.C. Wilson Échelle: 1 : 10000 Date: 2004-06-15

AMENAGEMENT D'UNE CELLULE
 D'ENFOUISSEMENT TECHNIQUE À SAINT-THOMAS -
 ÉTUDE D'IMPACT SUR L'ENVIRONNEMENT

LOCALISATION DES INFRASTRUCTURES
 PERMANENTES
 DU PTE

Projet No. : 1 2 4 1 FIGURE 3.41