

Le projet d'agrandissement du site d'enfouissement sanitaire de la firme EBI

Vu sous un autre angle...

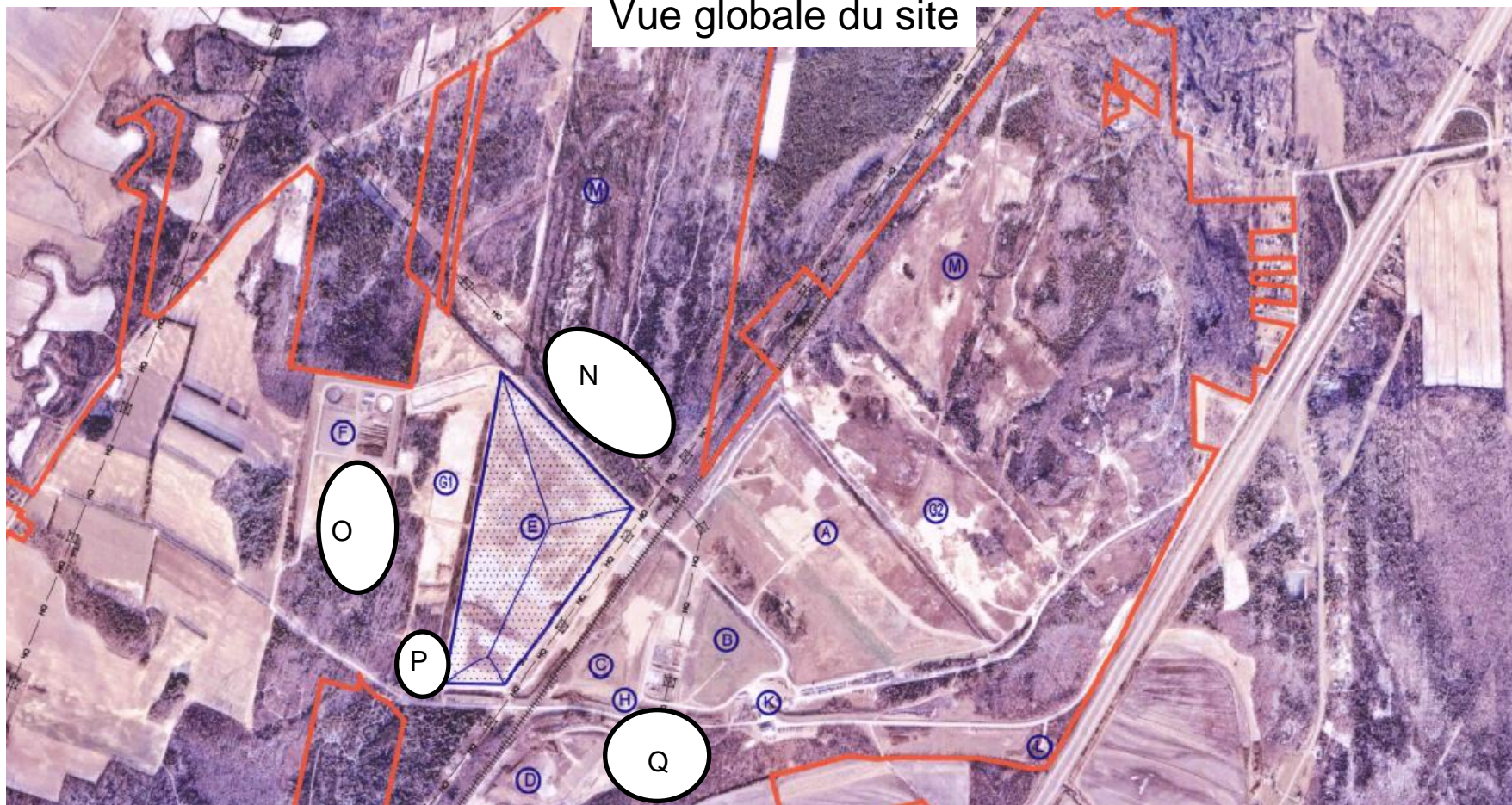
Ce qu'on appréhende...

- Réponses détournées quand les questions venaient de la population
- Pas de plan d'amélioration de l'industrie du recyclage ni de la valorisation prévu
- Expertises incomplètes
- Passivité du Ministère en cas d'alerte
- Pas de plan d'urgence prévu en cas de déversement
- Pas vraiment de programme d'élimination des odeurs prévu
- Technologies non éprouvées à petite échelle, pas de résultats tangibles
- On paie pendant 28 ans pour voir le problème non réglé, mais pire, à beaucoup plus grande envergure.
- Trop de risques de pollution de la nappe phréatique et de l'environnement avoisinants.

Ce que je veux apporter avec ce projet...

- Une vision nouvelle de la gestion des matières résiduelles
- L'utilisation de nouvelles technologies valables ailleurs (alors pourquoi pas ici???)
- Des solutions au vrai problème

Vue globale du site

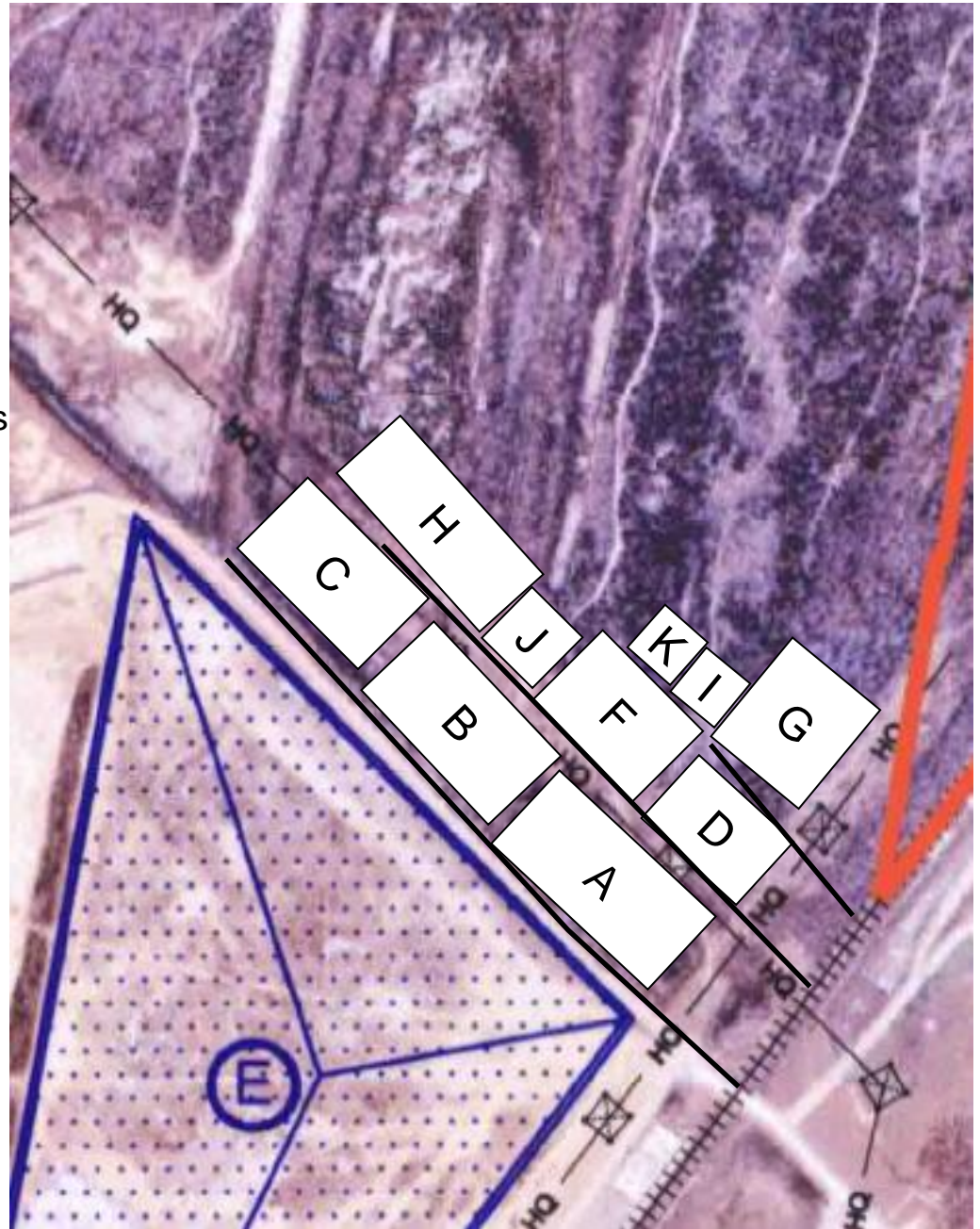


- (A) Cellule d'enfouissement 1 (lots 158, 159 et 160)
- (B) Cellule d'enfouissement 2a (lots 395 et 396)
- (C) Cellule d'enfouissement 2b (lots 390, 391, 393 et 394)
- (D) Cellule d'enfouissement 2c (lots 390, 391 et 393)
- (E) Cellule d'enfouissement 3 (lots 390, 391 et 393)
- (F) Centre de compostage (lots 376 et 388)
- (G1) Sablière (lot 389)
- (G2) Sablière (lots 161 et 162)
- (H) Usine de traitement des boues
- (I) Lagune d'infiltration
- (J) Station de traitement des biogaz
- (K) Accueil et poste de passage
- (L) Point de réception TCM
- (M) Sablière désaffectée

- N: Secteur 1
- O: Secteur 2
- P: Secteur 3
- Q: Secteur 4

Secteur 1

- A: Station de séparation primaire
- B: Station de traitement des métaux lourds
- C: Centre de traitement des déchets électriques
- D: Centre de traitement des huiles usées
(de toutes sortes)
- E: Cellule d'enfouissement no3
- F: Centre des plastiques
- G: Centre d'isolation chimique
- H: Usine de vitrification et de fabrication de
Céramiques avec un oxydateur technique
- I: Recyclage primaire du papier
- J: Centrale thermique
- K: Centre de recyclage des textiles



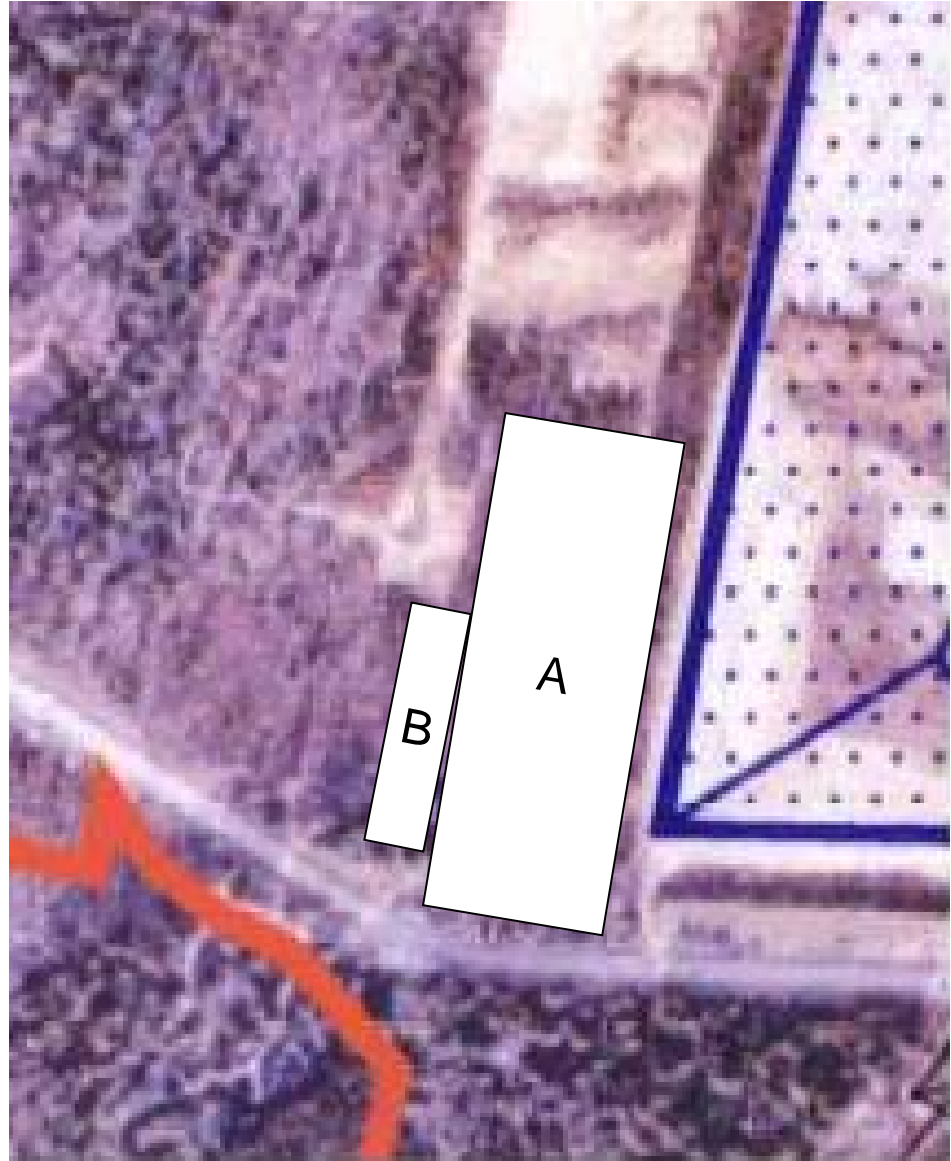
Secteur 2

- A: Bioréacteur
- B: Arrivée des substances dotée de systèmes d'aspiration puissants
- C: Centre de tri et d'affinage secondaire
- D: Centre de maturation
- E: Centre d'affinage secondaire des boues d'épuration, agricoles et industrielles
- F: Centre d'analyse et de mélanges
- G: Centre de traitement primaire des sols contaminés aux métaux lourds et des boues d'abattoir
- H: Serre de bouturage et de croissance primaire
- I: Serre de croissance secondaire
- J: Biofiltre
- K: Usine de filtration



Secteur 3

- A: Cellule d'enfouissement temporaire avec caisson de bentonite pour permettre une récupération en cas de fuite.
- B: Salle de stockage temporaire des déchets en cas de fuite



Secteur 4

- A: Centre de traitement primaire des boues d'épuration
- B: Centre de recyclage des liquides dangereux et des hydrocarbures
- C: Cellule d'enfouissement 2B
- D: Centre de recyclage et de valorisation des huiles
- H: Usine de traitement des boues d'épuration actuelle
- I: Lagune d'épuration actuelle
- J: Usine de valorisation des biogaz actuelle

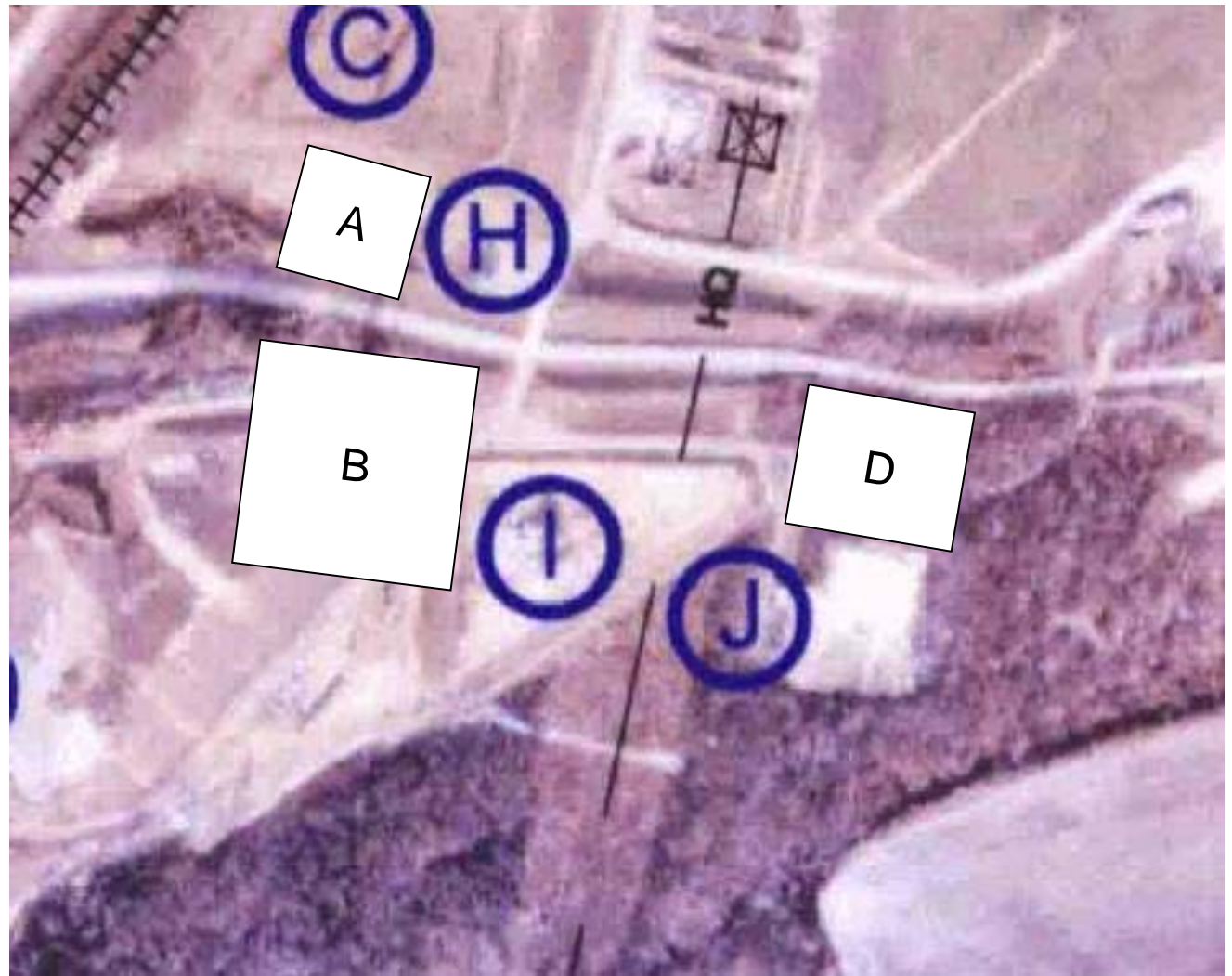
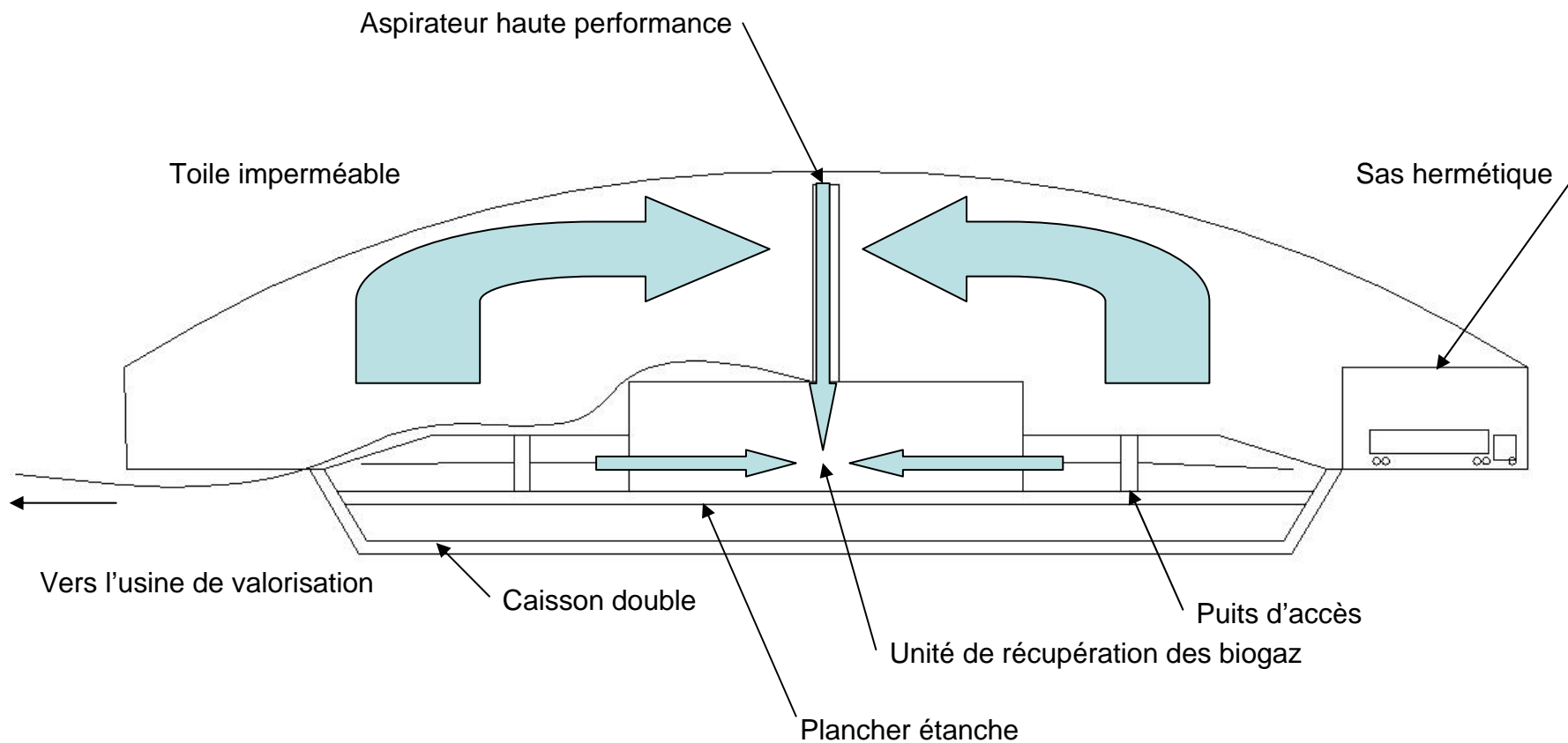


Schéma de la cellule d'enfouissement



Avantages du nouveau site . . .

- Possibilité de réagir en cas de bris
- Valorisation et élimination réelle des déchets
- Création d'emplois
- Diminution des odeurs
- Partenariats possibles et souhaitables
- Actions concrètes de dépollutions et de reforestation
- Technologies éprouvées
- Pas de diminution des revenus générés par la collecte

Liste non exhaustive des partenariats possibles

- Ciments St-Laurent
- Bridgestone-Firestone
- Pépinière Forestière de Berthierville
- Industrie métallurgique
- Industrie des pâtes et papiers
- Commerces locaux
- Gaz Métro
- Hydro-Québec
- Universités du Québec

Ce dont le Cirque du Soleil disposait...

- Pas de local
- Pas d'argent
- Pas de reconnue
- Un talent
extraordinaire
- Une vision, un rêve
- La volonté

Ce dont EBI dispose...

- Appui inconditionnel de St-Thomas et Joliette
- Des moyens financiers
- Une expertise
- Une expérience
- Un site intéressant
- Un besoin de la population locale
- Des machines
- D'autres sites voisins qui peuvent servir en attendant
- Des subventions du gouvernement
- Des gens qui veulent s'impliquer autour d'eux...
- Et tant d'autres...