



Communauté métropolitaine
de Montréal

BAPE / Projet d'agrandissement du LES de Saint-Thomas
Présentation du PMGMR de la CMM

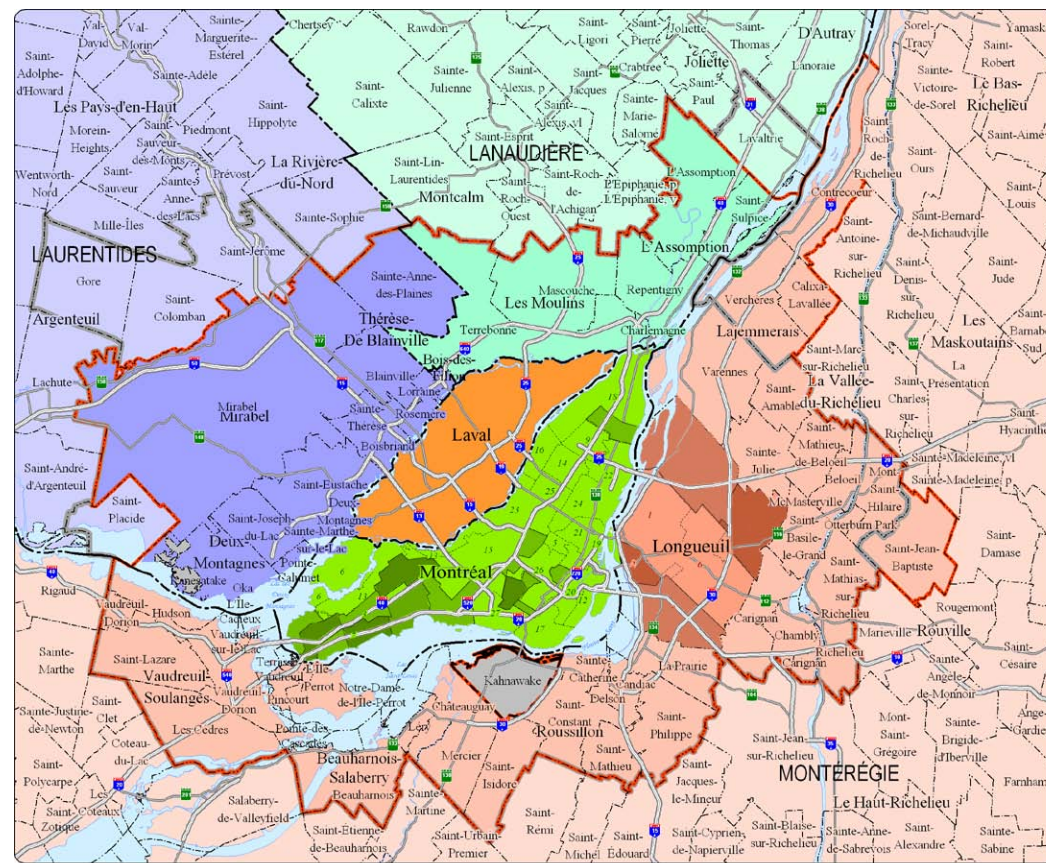
8 mars 2005



A - La CMM : la géographie

Territoire couvert:

- 63 municipalités
(82 en 2006)
- + Saint-Placide;
- cinq régions.





B - Le PMGMR

La démarche:

- PMGMR adopté pour consultations publiques, juin 2003;
- Consultations tenues automne 2003;
- PMGMR adopté, juin 2004;
- actuellement en attente d'approbation.





B - Le PMGMR

Mesures adoptées: conformes à la Politique 1998-2008

re: Objectifs de réduction de l'élimination (« 60 % »)

- collecte à trois voies partout;
- éco-parcs;
- « filières de traitement de matières » de Recyc-Québec;
- sensibilisation et suivi.

re: Sectorisation de l'élimination des résidus ultimes

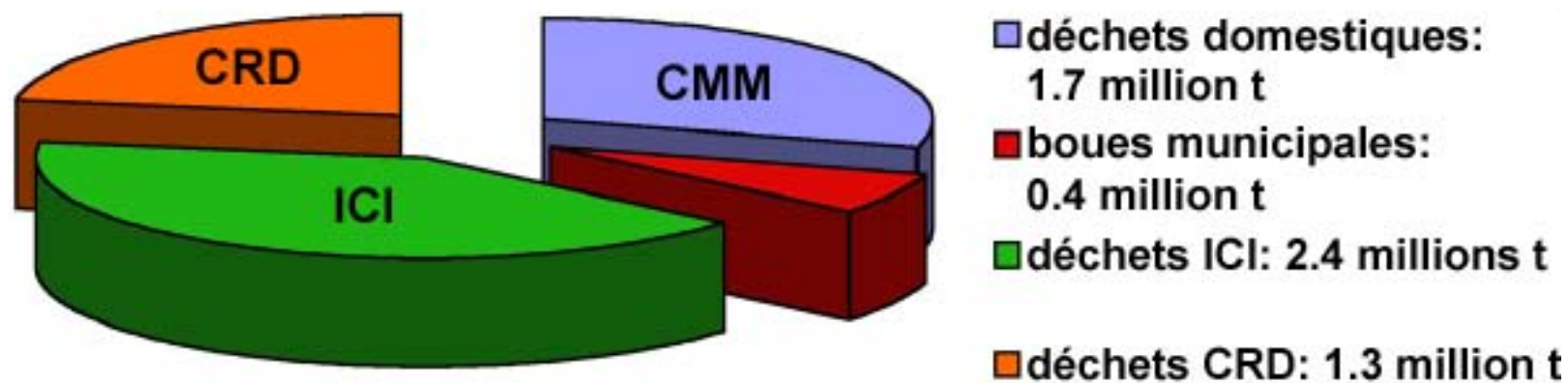
- cinq secteurs de la CMM doivent élaborer et implanter une solution à long terme pour l'élimination.



C - Les matières résiduelles: bref portrait

Les matières résiduelles dans la CMM: total de 5.8 Mt

Production 2001 de déchets dans la CMM

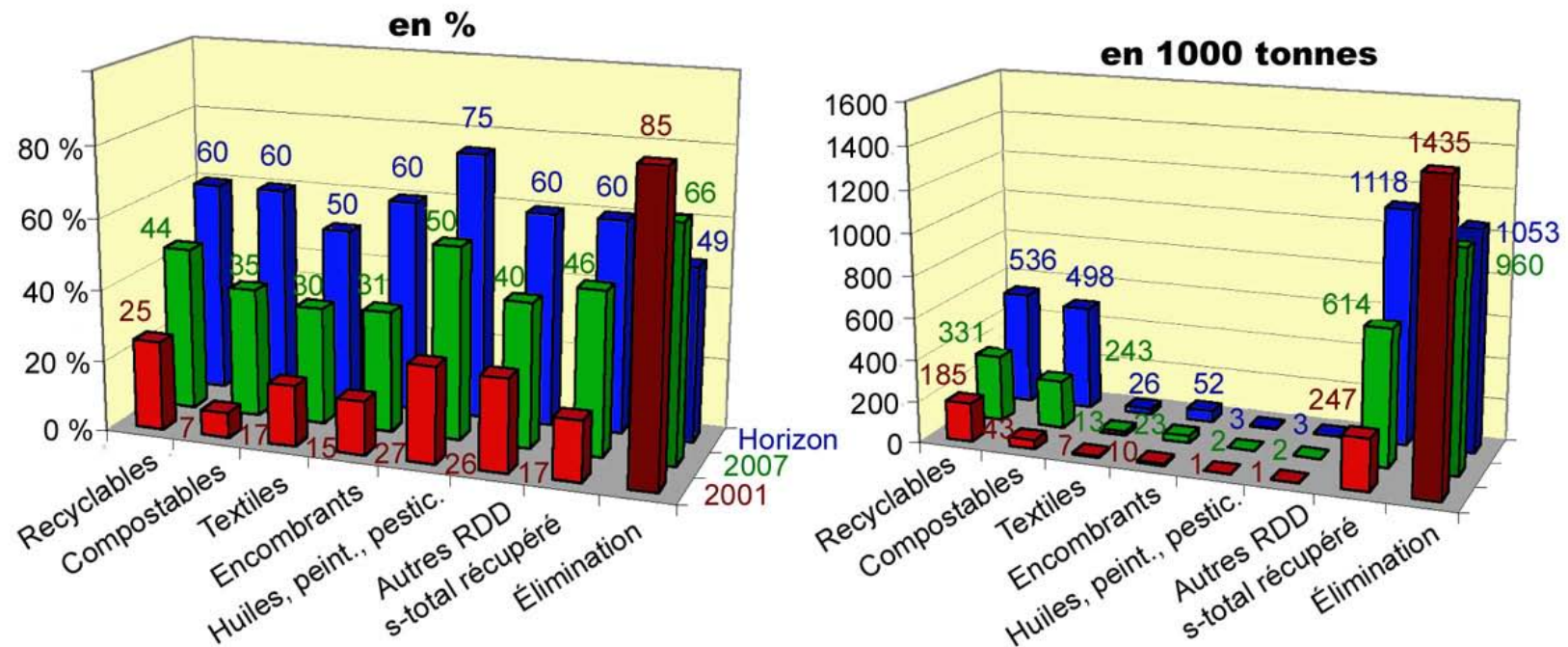




C - Les matières résiduelles: bref portrait

Mesures adoptées pour déchets domestiques:

Matières récupérées et éliminées





C - Les matières résiduelles: bref portrait

Résidus ultimes en 20 ans:

		Quantités de matières résiduelles constatées et prévues en 2001 (millions de tonnes)						
		Municip.	Boues	Institut.	Commer.	Industr.	CRD	Total
2001	produites	1.7	0.5	0.2	0.7	1.5	1.3	5.8
	recupérées.	0.3	0.1	0.1	0.0	0.8	0.5	1.7
	éliminées	1.4	0.4	0.1	0.7	0.7	0.7	4.1
2007	produites	1.8	0.5	0.2	0.7	1.6	1.3	6.2
	recupérées.	0.6	0.3	0.1	0.5	1.0	0.7	3.2
	éliminées	1.2	0.2	0.1	0.3	0.6	0.6	3.0
année horizon	produites	2.2	0.5	0.2	0.8	1.7	1.4	6.7
	recupérées.	1.1	0.3	0.1	0.5	1.1	0.7	3.9
	éliminées	1.1	0.2	0.1	0.3	0.6	0.6	2.9
20 ans	éliminées	24.6		20.7			13.3	58.6

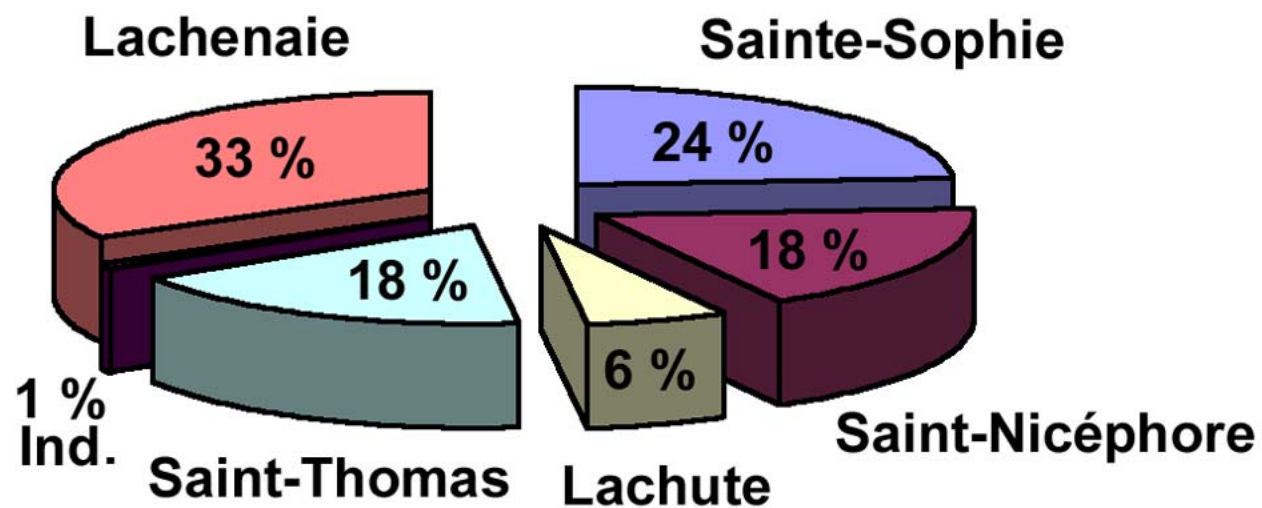
Source: Projet de PMGMR, Septembre 2003, pages 173-176 (dates adaptées).



C - Les matières résiduelles: bref portrait

Les fournisseurs de services d'élimination:

Utilisation des LES par la CMM (2001)

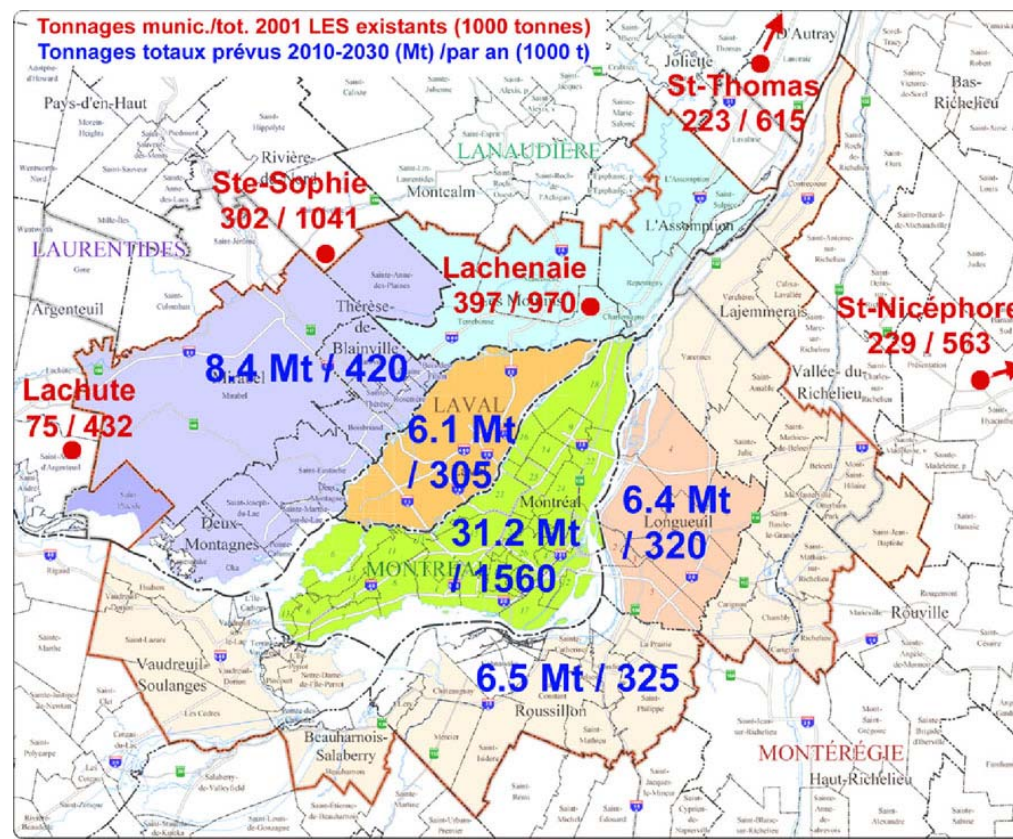




C - Les matières résiduelles: bref portrait

**Tonnage éliminé
par fournisseur
(2001)**

**Tonnages à éliminer
par secteur (20 ans)**

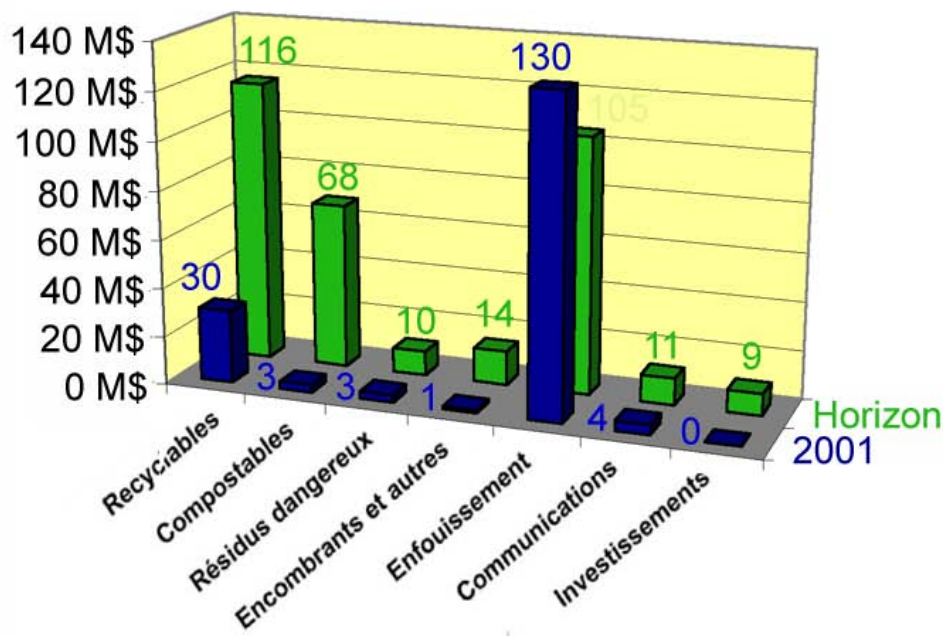




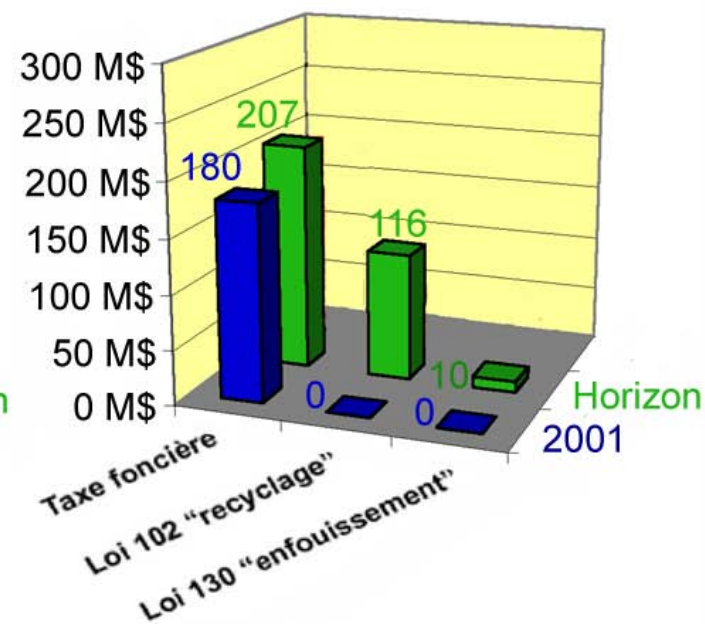
D - PMGMR et financement

Coûts et financement proposé des mesures du PMGMR

Coûts annuels



Financement annuel





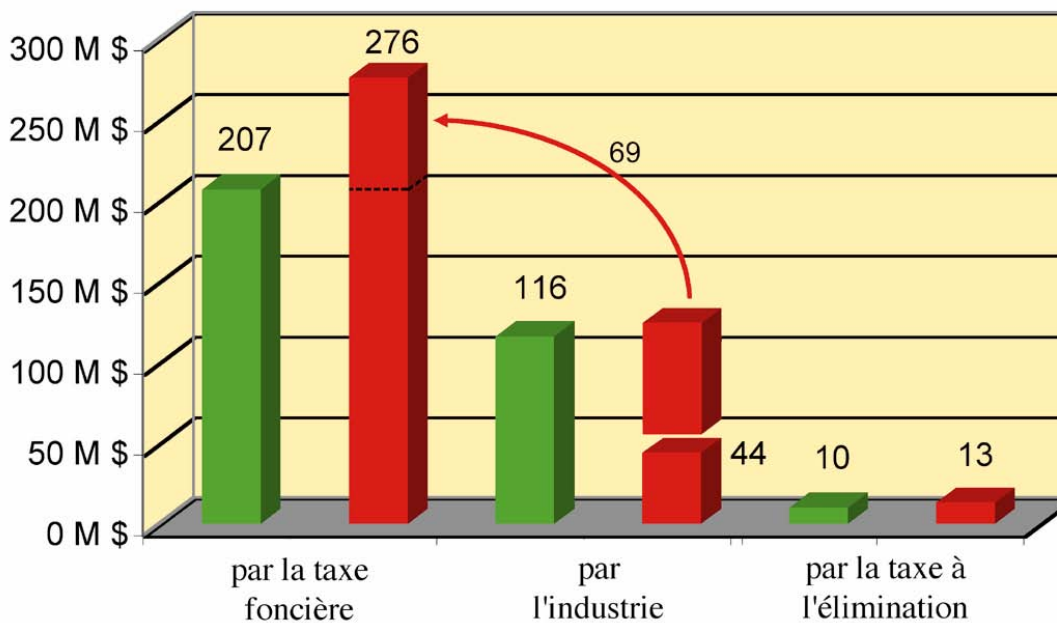
E - Approbation du PMGMR

Le seul enjeu à finaliser:

Financement
du recyclage

- par la taxe foncière
(MENV - Loi 102)
- ou par l'industrie
(CMM)

Enjeu du financement pour l'approbation du PMGMR





E - Approbation du PMGMR

Dossiers complémentaires présentés au MENV:

- **Mémoire re: Loi 102
(avril 2004)**





E - Approbation du PMGMR

Dossiers complémentaires présentés au MENV:

- **Rapport Enviroscope
(octobre 2004)**





F - Le PMGMR et le projet de Saint-Thomas

1- Approbation par le MENV et entrée en vigueur

- Glissement de l'échéancier

2- Sectorisation de l'élimination

- Chacun des cinq secteurs de la CMM doit adopter
- pour le 31 décembre 2006
- un plan d'action pour une solution à long terme
- acceptable
 - pour la région qui produit les résidus ultimes
 - et pour celle qui les reçoit,
- et implanter la solution par la suite.

