

Légende 4-1 Localisation des déchetteries et des parcs à conteneurs existants

Nom de l'infrastructure ou de l'exploitant	Correspondance avec la carte
Déchetteries	
Éco-centre Mirabel (secteur Saint-Scholastique)	1
Éco-centre Mirabel (secteur Saint-Canut)	2
Éco-centre Mirabel (secteur Saint-Augustin)	3
Éco-centre Mirabel (secteur Saint-Janvier)	4
Centre de Multirecyclage de la Ville de Sainte-Thérèse	5
Éco-centre Rosemère	6
Centre de dépôt de la Ville de Blainville	7
Éco-centre d'Eadie	8
Éco-centre de la Côte-des-Neiges	9
Éco-centre de la Petite-Patrie	10
Éco-centre L'Acadie	11
Éco-centre de Saint-Michel	12
Éco-centre de Rivière-des-Prairies	13
Éco-centre Matrec Saint-Hubert	14
Dépôt municipal de Westmount	15
Déchetterie Contrecoeur	16
Poste des citoyens du Centre de tri Transit	37

Nom de l'infrastructure ou de l'exploitant	Correspondance avec la carte
Parcs à conteneurs	
Site de récupération des matériaux secs de L'Assomption	17
Site de dépôt des matériaux secs Louvain de Repentigny	18
Dépôt municipal des matériaux secs de Terrebonne	19
Dépôt municipal des matériaux secs de Sainte-Anne-des-Plaines	20
Dépôt municipal des matériaux secs de Saint-Eustache	21
Dépôt municipal des matériaux secs de Deux-Montagnes	22
Aires de réception des matériaux secs de Laval (dépôt Cunard)	23
Aires de réception des matériaux secs de Laval (dépôt Dagenais)	24
Site de disposition des CRD de Kirkland	25
Dépôt à rebuts de Dorval	26
Dépôt municipal des matériaux secs de Côte-Saint-Luc	27
Cours de voirie : Ville-Marie	28
Cours de voirie : Plateau Mont-Royal / Centre-Sud n° 1	29
Cours de voirie : Plateau Mont-Royal / Centre-Sud n° 2	30
Cours de voirie : Mercier / Hochelaga / Maisonneuve	31
Dépôt municipal des matériaux secs de Varennes	32
Dépôt municipal des matériaux secs de Saint-Amable	33
Dépôt municipal des matériaux secs de Sainte-Julie	34
Dépôt municipal des matériaux secs d'Otterburn Park	35
Dépôt municipal des matériaux secs de Chambly	36
Dépôt municipal des matériaux secs de Sainte-Catherine	38
Dépôt municipal des matériaux secs de Saint-Constant	39
Dépôt municipal des matériaux secs de Beauharnois	40

En référence à la carte 4-1



Communauté métropolitaine
de Montréal

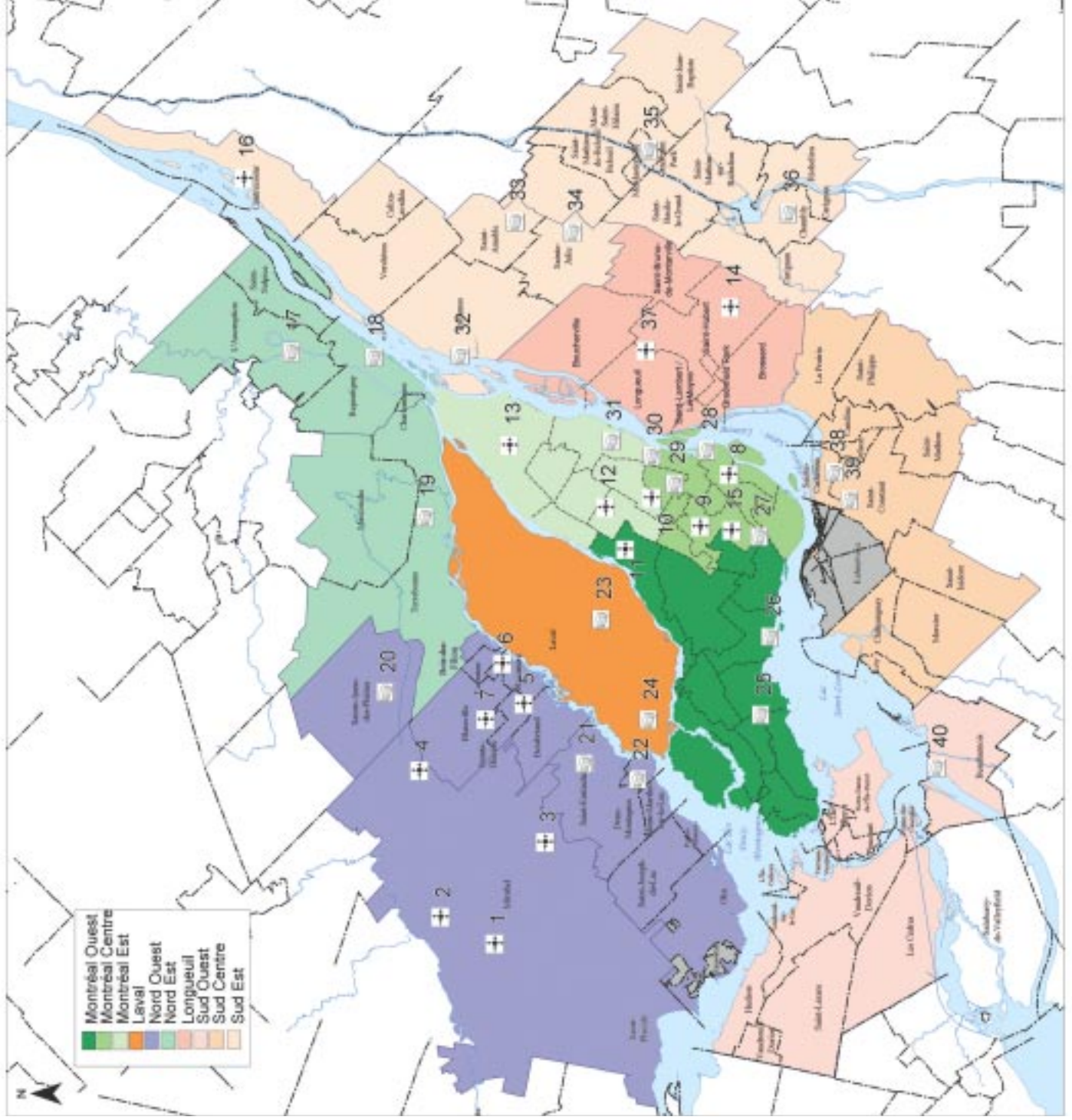
LÉGENDE

Infrastructures existantes

Dechetteries

Parc à conteneurs

- Montréal Ouest
- Montréal Centre
- Montréal Est
- Leval
- Nord Ouest
- Nord Est
- Longueuil
- Sud Ouest
- Sud Centre
- Sud Est



Préparé par:



En collaboration avec

Projet de Plan métropolitain de gestion
des matières résiduelles

Titre :

Localisation des infrastructures
existantes de récupération des
encombrants et des matériaux secs

Date: 5 juin 2003

Carte 4-1

Légende 4-2 Localisation des centres de transfert et de traitement des matières dangereuses existants

Nom de l'infrastructure ou de l'exploitant	Correspondance avec la carte
Matrec Environnement (SITA)	1
Stablex	2
Onyx Industries (centre d'Anjou)	3
Safety Kleen	4
Onyx Industries (centre de Chambly)	5

Localisation des dépôts permanents de RDD existants

Nom de l'infrastructure ou de l'exploitant	Correspondance avec la carte
Éco-centre Mirabel (secteur Saint-Scholastique)	1
Éco-centre Mirabel (secteur Saint-Canut)	2
Éco-centre Mirable (secteur Saint-Augustin)	3
Éco-centre Mirabel (secteur Saint-Janvier)	4
Centre de Multirecyclage de Sainte-Thérèse	5
Éco-centre Rosemère	6
Centre de dépôt de Blainville	7
Éco-centre d'Eadie	8
Éco-centre de la Côte-des-Neiges	9
Éco-centre de la Petite-Patrie	10
Éco-centre L'Acadie	11
Éco-centre de Saint-Michel	12
Éco-centre de Rivières-des-Prairies	13
Dépôt de RDD de la Ville de Brossard	14
Éco-centre Matrec à Saint-Hubert	15
Centre de récupération des RDD de la MRC L'Assomption	16

En référence à la carte 4-2



Communauté métropolitaine
de Montréal

LÉGENDE

Infrastructures existantes

Dépôt permanent de RDD

Centre de traitement et de
transfert de matières dangereuses

Préparé par :



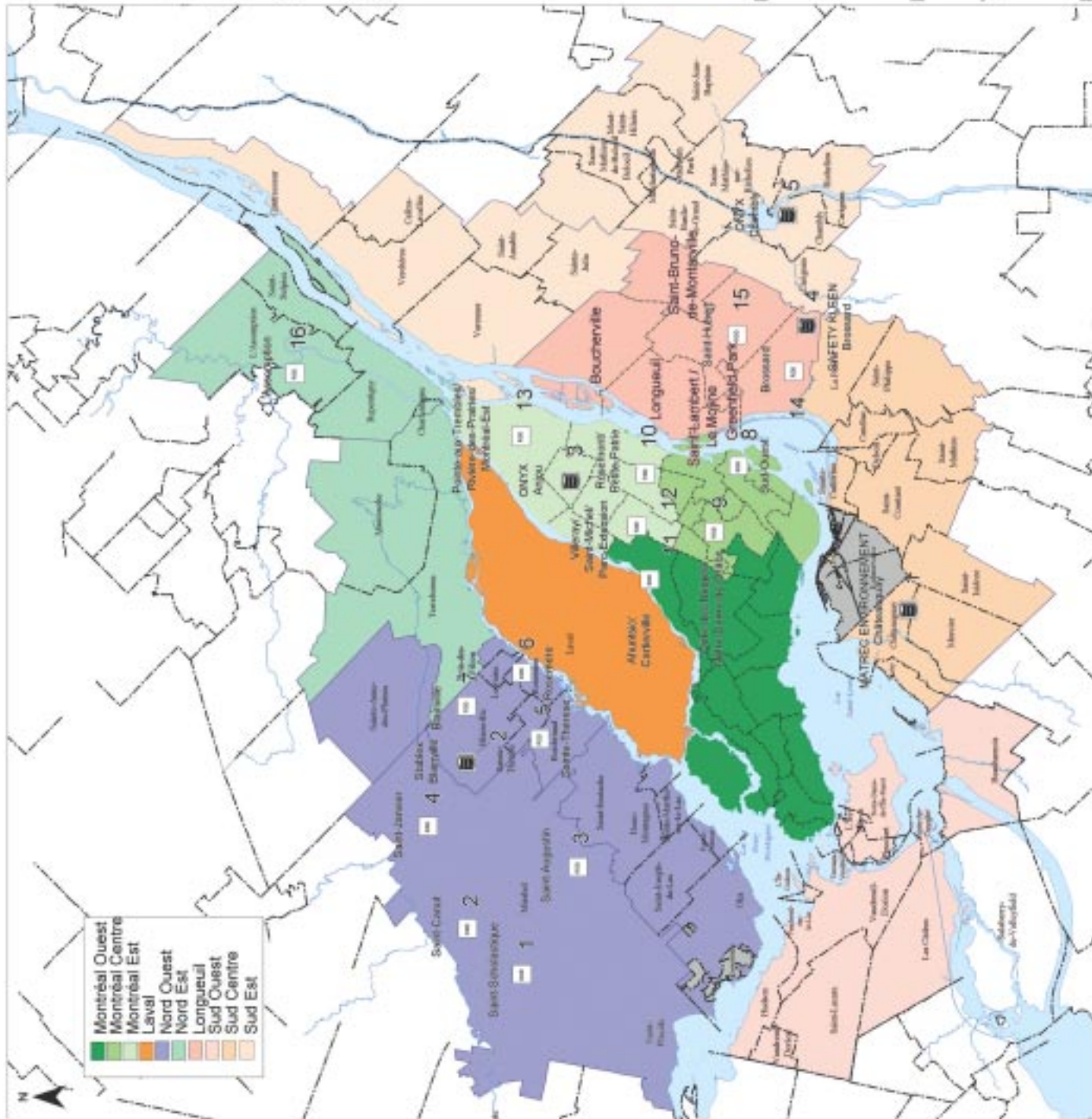
En collaboration avec

Projet de Plan métropolitain de gestion
des matières résiduelles

Titre :

Localisation des infrastructures
existantes de récupération
et de traitement des RDD

Date : 5 juin 2003 Carte 4-2



Légende 4-3 Localisation des centres de tri existants

Nom de l'infrastructure ou de l'exploitant	Correspondance avec la carte
Corporation régionale du Centre de TRI-CFER	1
Rebuts Solites Canadiens (Groupe TIRU)	2
Récupération Action Murrone	3
Récupération Cascades	4
Matrec Transwick	5
C.T.V. Nord-Sud	6
Rebuts Solites Canadiens (Groupe TIRU)	7
Gestion environnementale Éconord (Groupe EBI)	8
Récupération Montérégie	9
Récupération NorBen (Groupe EBI)	10

En référence à la carte 4-3

LÉGENDE

Infrastructures existantes

Centre de tri des
matières recyclables



Préparé par :

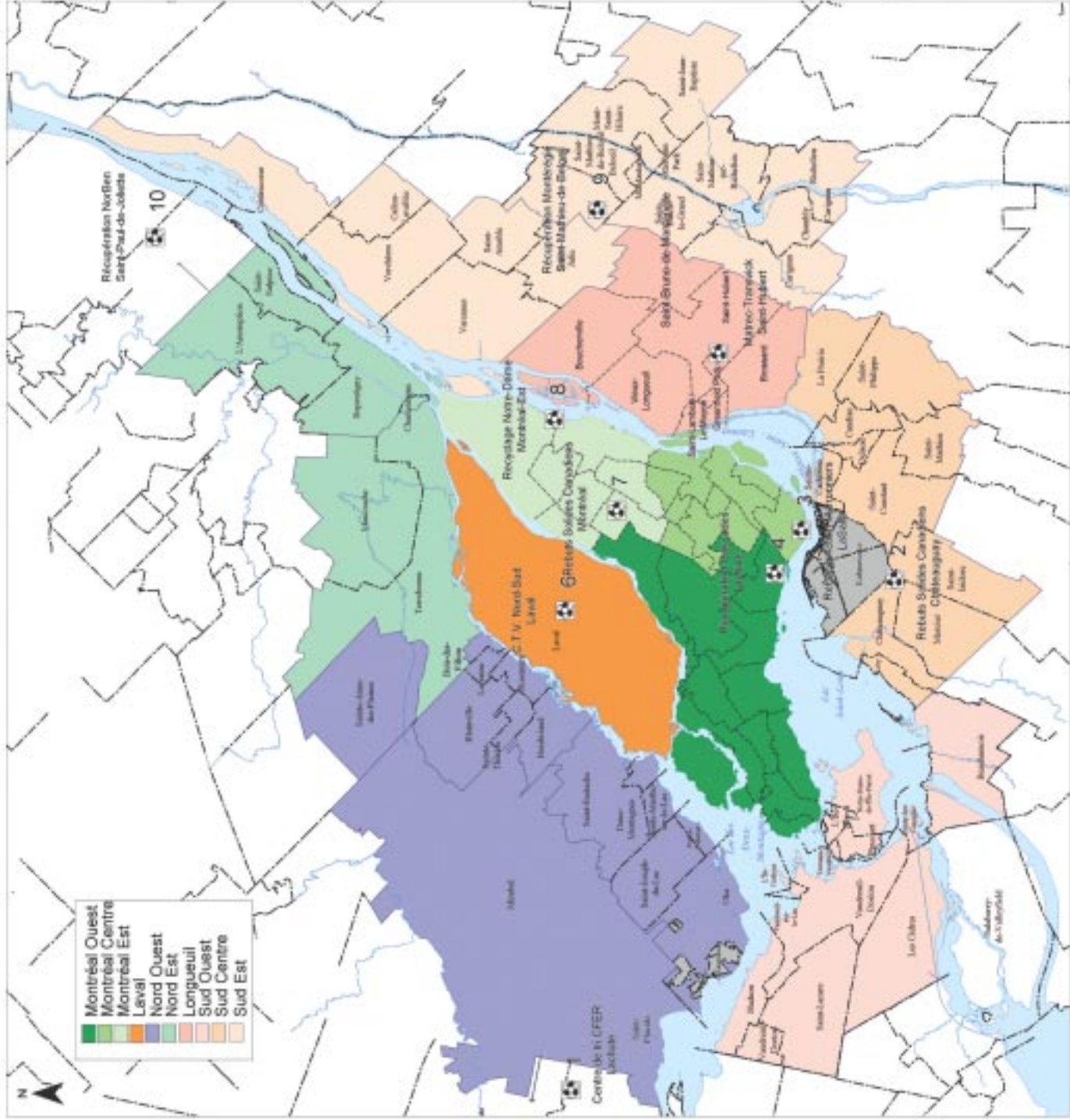


Projet de Plan métropolitain de gestion
des matières résiduelles

Titre :

Localisation des centres de tri des
matières recyclables existants

Date : 5 juin 2003 Carte 4-3



Légende 4-4 Localisation des centres de compostage existants

Nom de l'infrastructure ou de l'exploitant	Correspondance avec la carte
Mironor	1
Régie intermunicipale Argenteuil-Deux-Montagnes	2
Centre de formation agricole de Saint-Scholastique	3
Centre de compostage de Laval	4
Services correctionnels Canada	5
Ville de Montréal (centre de la rue Notre-Dame)	6
Ville de Montréal (centre du CESM)	7
Ferme R et B Fafard	8
BFI Usine de Triage Lachenaie	9
Dépôts Rive-Nord (Groupe EBI)	10
Comporec	11

En référence à la carte 4-4

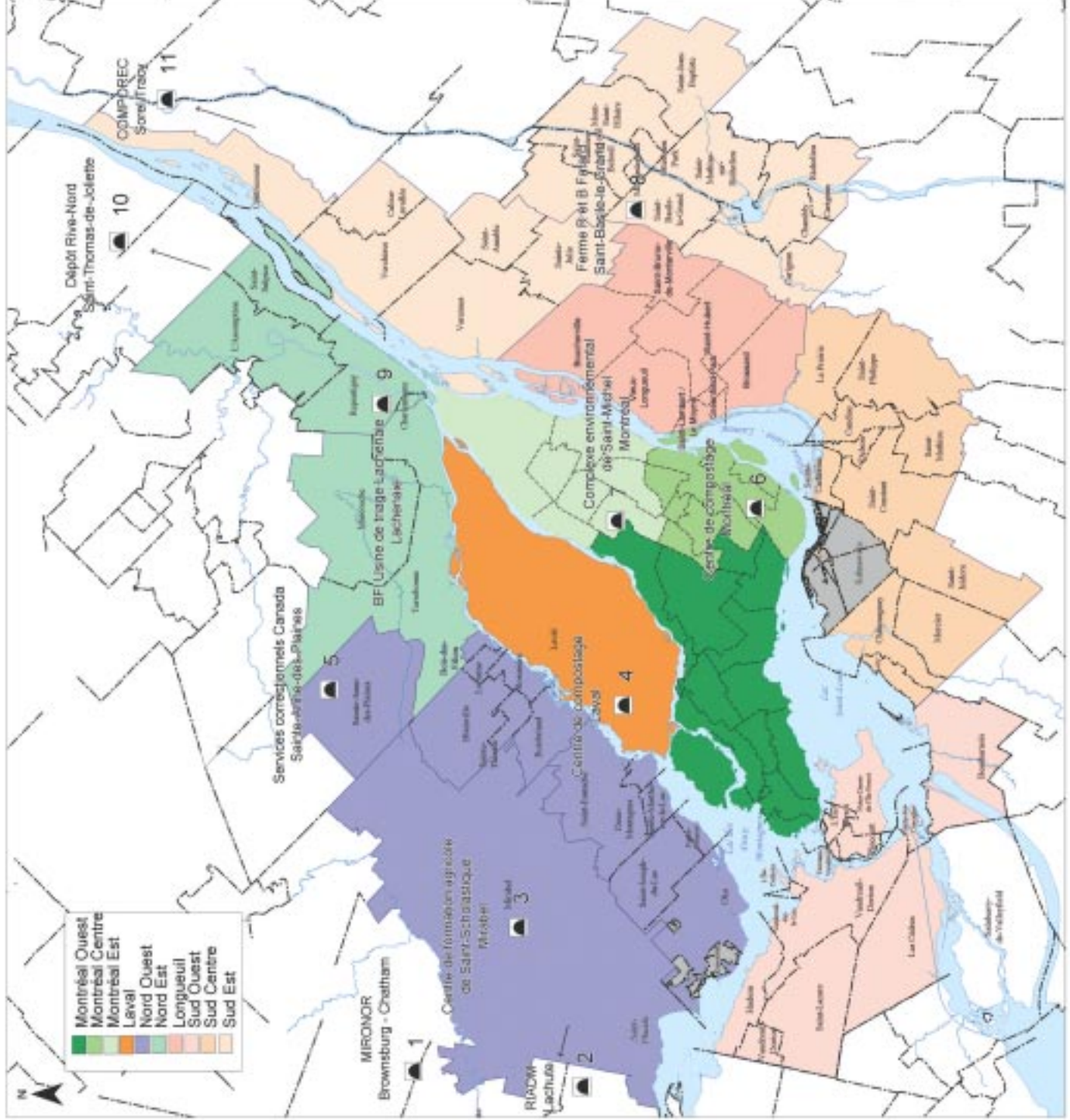


Communauté métropolitaine de Montréal

LÉGENDE

Infrastructures existantes

Centre de compostage



Préparé par :



En collaboration avec

Projet de Plan métropolitain de gestion des matières résiduelles

Titre :

Localisation des centres de compostage existants

Date : 5 juin 2003 Carte 4-4

Légende 4-5 Localisation des centres de transfert existants

Nom de l'infrastructure ou de l'exploitant	Correspondance avec la carte
Centre de Tri-Transit I (Intersan)	1
Centre de transbordement Raylobec	2
RCl Environnement	3
C.T.V. Nord-Sud	4
Services Matrec	5
Centre de Tri-Transit I (Intersan)	6
Recyclage Notre-Dame (Groupe EBI)	7
Recyclage Métropolitain	8
Services Matrec	9

Localisation des dépôts de matériaux secs existants

Nom de l'infrastructure ou de l'exploitant	Correspondance avec la carte
Compagnie Meloche	1
Les Entreprises environnementales de Pierrefonds	2
Ville de Sainte-Thérèse	3
Entreprises G. Charbonneau	4
Entouissement J.M. Langlois	5
Entreprises A. Stabile et Fils	6
Gestion Matrec (site de Brossard)	7

Localisation des lieux d'enfouissement sanitaire existants

Nom de l'infrastructure ou de l'exploitant	Correspondance avec la carte
Régie intermunicipale Argenteuil-Deux-Montagnes	1
Intersan (LES Sainte-Sophie)	2
Dépôts Rive-Nord (Groupe EBI)	3
BFI Usine de Triage Lachenaie	4
Ville de Montréal (LES de la carrière Demix)	5
Ville de Montréal (LES du CESM)	6
Intersan (LES Saint-Nicéphore)	7

En référence à la carte 4-5



Communauté métropolitaine
de Montréal

LÉGENDE

Infrastructures existantes

Centre de transfert

Dépôt de matériaux secs

Lieu d'enfouissement sanitaire

Préparé par:

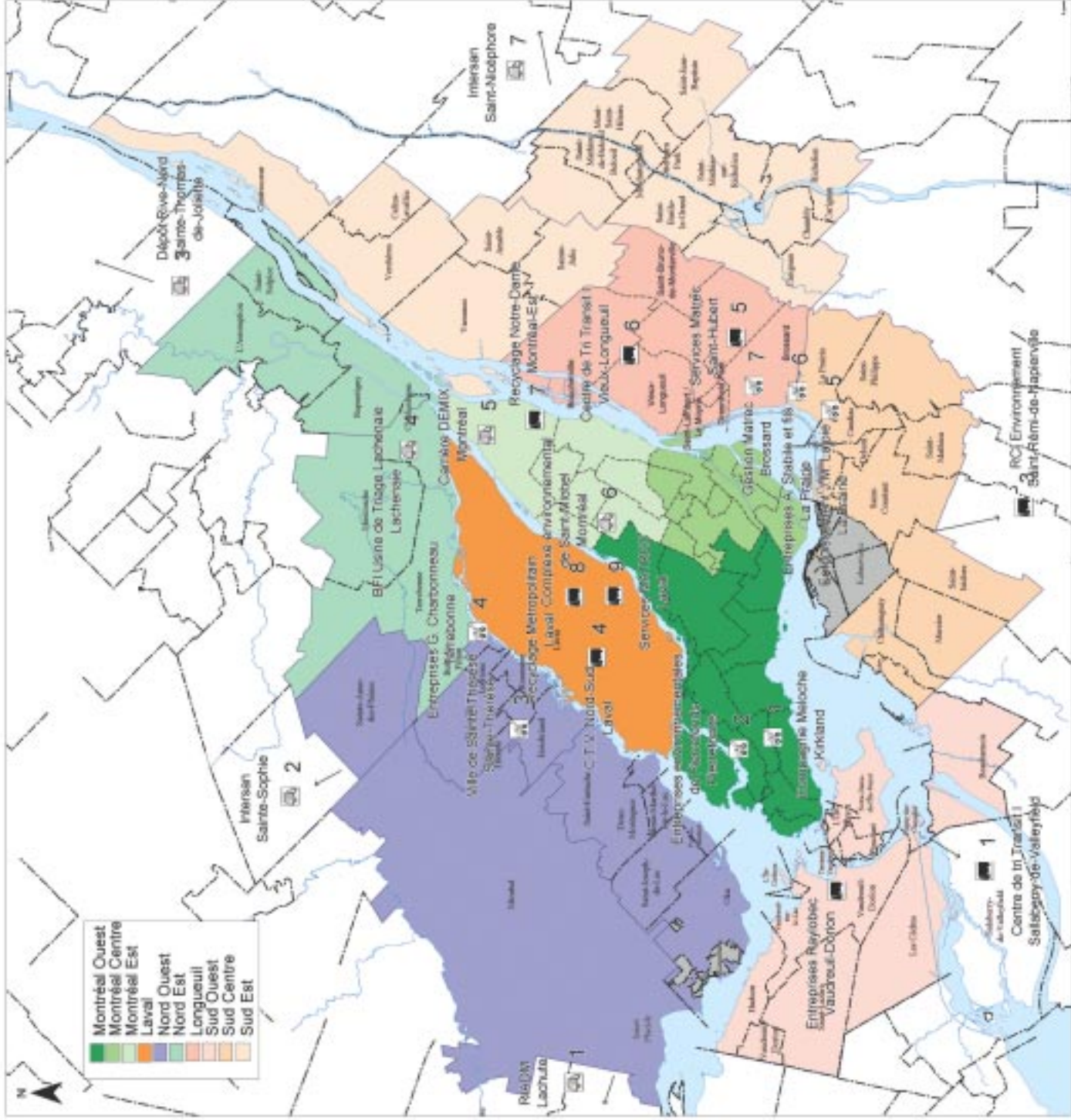


Projet de Plan métropolitain de gestion
des matières résiduelles

Titre:

Localisation des infrastructures
existantes d'élimination

Date: 5 juin 2003 Carte 4-5





Communauté métropolitaine de Montréal

LÉGENDE

Infrastructures existantes

Station d'épuration municipale mécatéeée (21) ●

Station d'épuration municipale par étangs aérés (27) ●

Production des boues de fosses septiques

Répartition par secteur de la CMM

Préparé par :



DESSAU SOPRIN

En collaboration avec



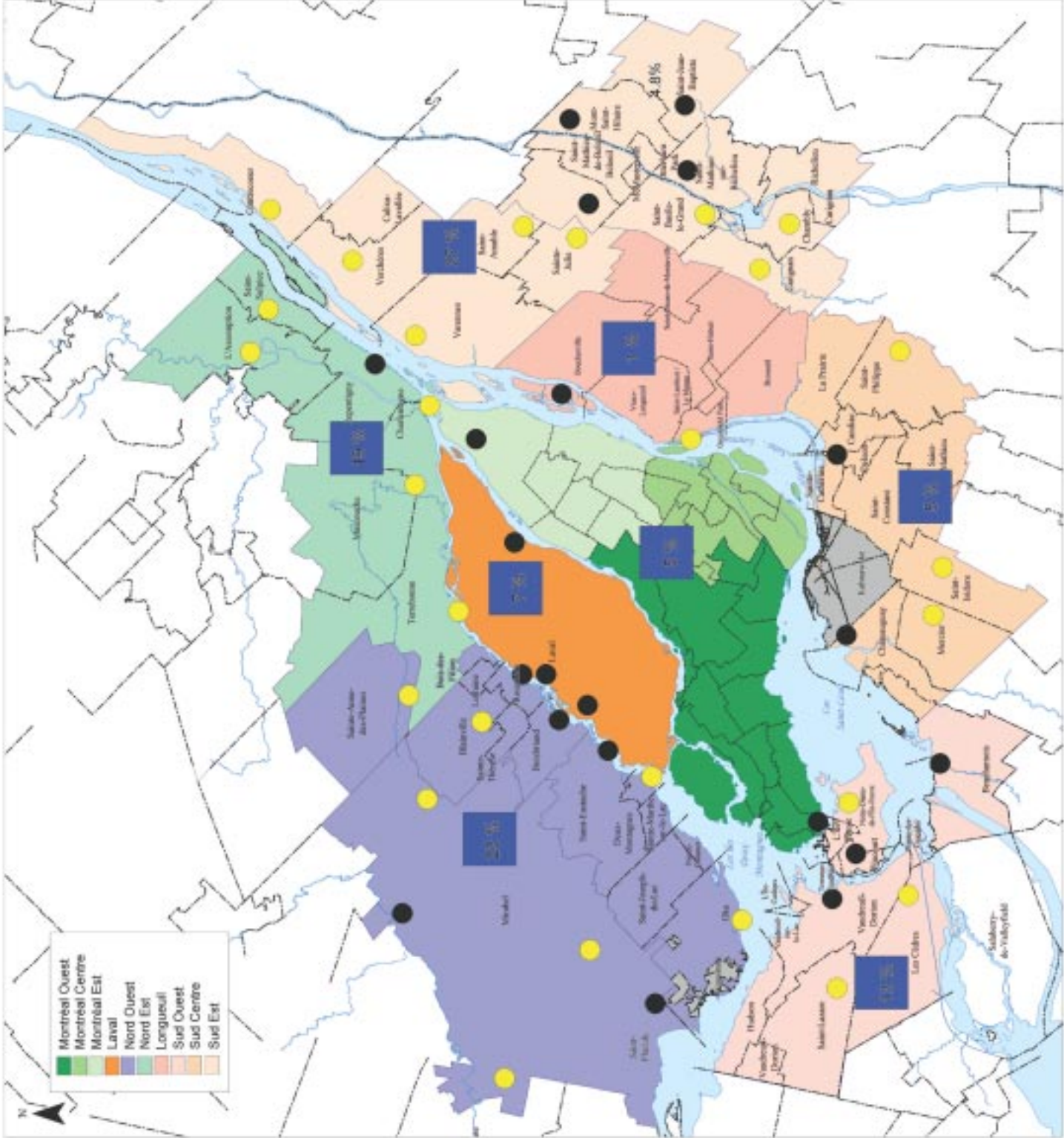
Projet de Plan métropolitain de gestion des matières résiduelles

Titre :

Localisation des stations d'épuration des eaux usées et répartition des volumes de boues de fosses septiques produits par secteur de la CMM

Date : 5 juin 2003

Carte 4-6





Communauté métropolitaine de Montréal

LÉGENDE

Infrastructures existantes et proposées

Déchetterie existante

Parc à conteneurs existant

Éco-parc proposé

Limite des zones desservies par les éco-parcs proposés

Préparé par:



En collaboration avec

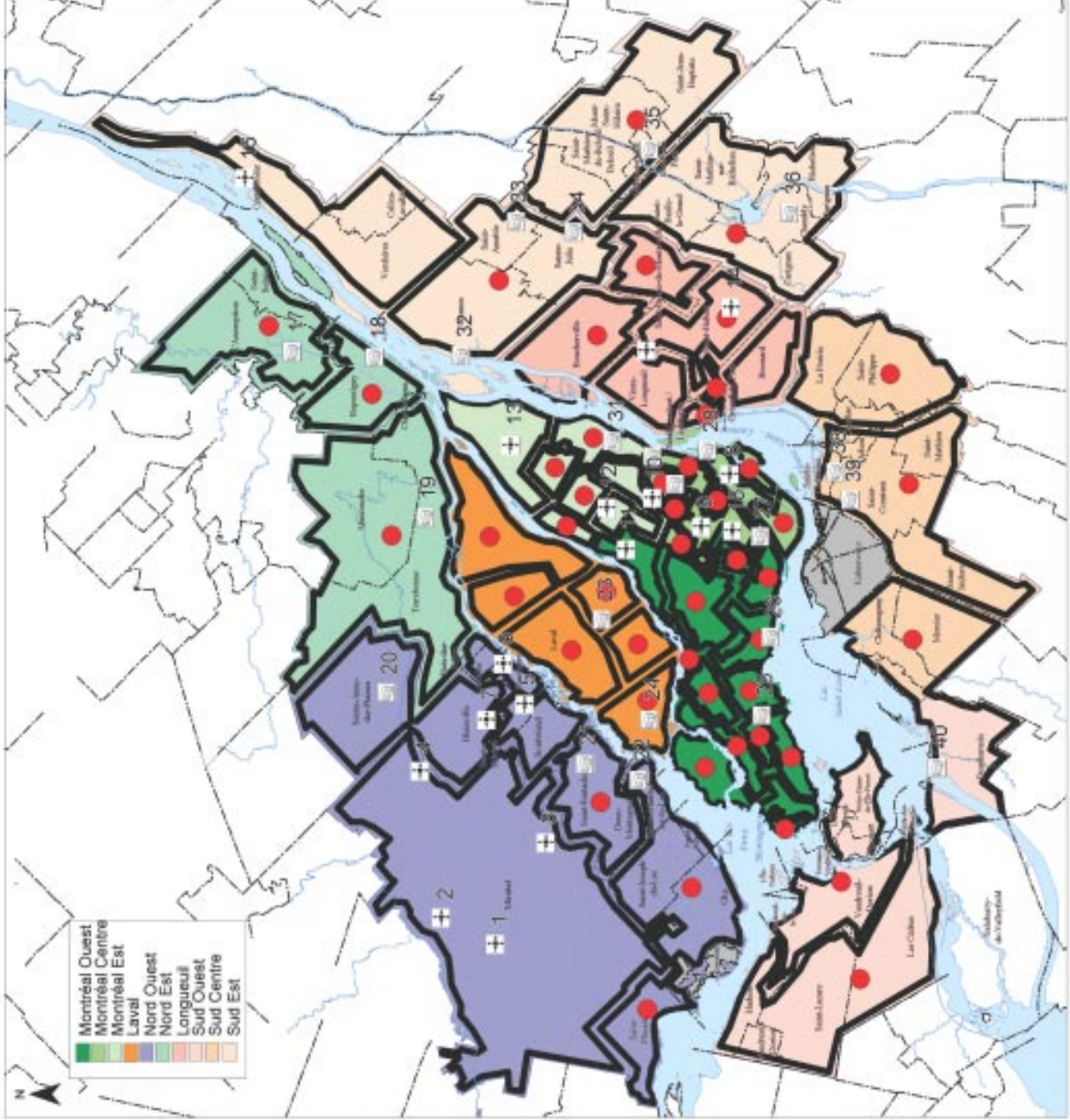


Projet de Plan métropolitain de gestion des matières résiduelles

Titre :

Localisation approximative des infrastructures de récupération des résidus encombrants (Eco-parcs)

Date : 5 juin 2003 Carte 4-7



Montréal Ouest
 Montréal Centre
 Montréal Est
 Laval
 Nord Ouest
 Nord Est
 Longueuil
 Sud Ouest
 Sud Centre
 Sud Est

LÉGENDE

Infrastructures existantes
et proposées

Dépôt permanent existant 

Dépôt permanent proposé 

Limite des zones desservies
par les dépôts permanents 

(des regroupements municipaux sont possibles)

Préparé par:



En collaboration avec

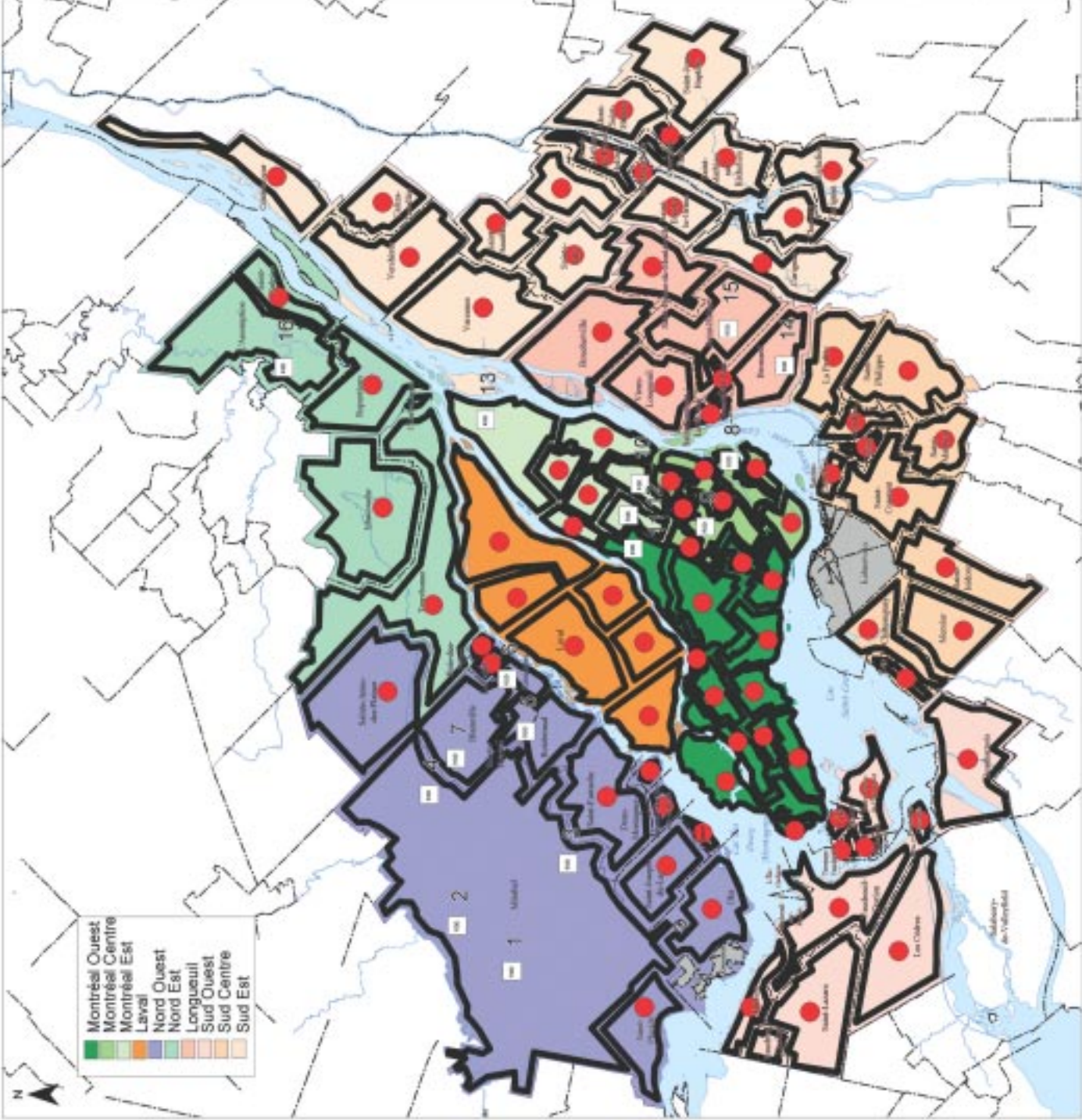


Projet de Plan métropolitain de gestion
des matières résiduelles

Titre :

Localisation approximative des
dépôts permanents de RDD

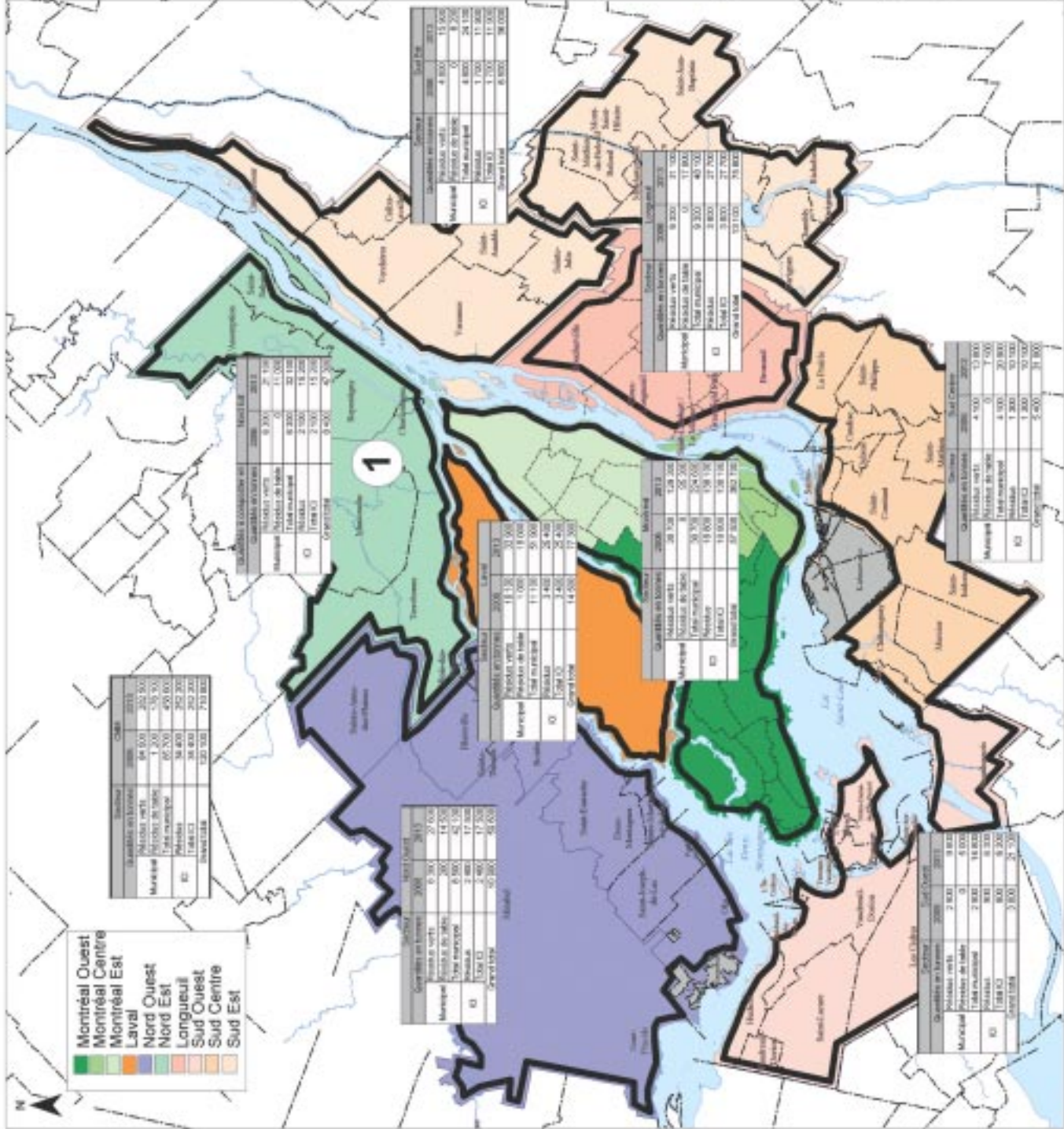
Date : 5 juin 2003 Carte 4-8



LÉGENDE

Centres de compostage

- Centre existant de grande capacité résiduelle **1**
- Limite de la zone desservie par un centre de compostage —



Préparé par:



Projet de Plan métropolitain de gestion
des matières résiduelles

Titre:

Quantité de matières putrescibles
à valoriser (2006 et 2013)
par secteur de la CMM

Date: 5 juin 2003 Carte 4-9

LÉGENDE

Lieux d'enfouissement sanitaire
et centres de transfert
nécessaires à la variante 1

Lieu d'enfouissement sanitaire
existant

Centre de transfert
existant

Centre de transfert
proposé

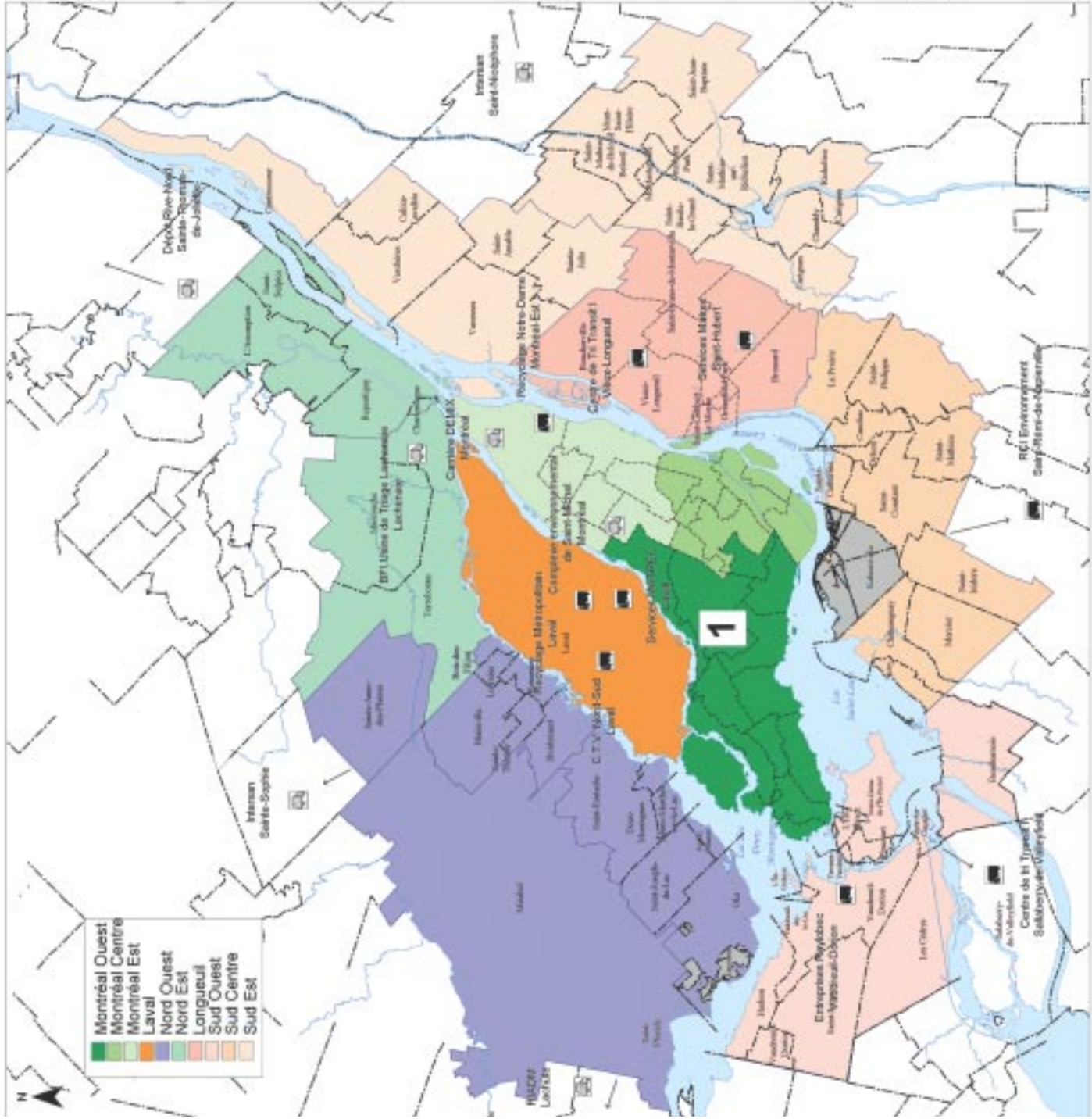
Préparé par:



Projet de Plan métropolitain de gestion
des matières résiduelles

Titre:

Localisation approximative des
infrastructures d'enfouissement
sanitaire et de transfert pour
l'étude des impacts du transport
des matières résiduelles - Variante 1
Date: 5 juin 2003 Carte 4-10



LÉGENDE

Lieux d'enfouissement sanitaire et centres de transfert nécessaires à la variante 2

Lieu d'enfouissement sanitaire existant

Centre de transfert existant

Limite de la zone desservie par un lieu d'enfouissement sanitaire

Préparé par :



Projet de Plan métropolitain de gestion des matières résiduelles

Titre :

Besoins en capacité d'enfouissement par secteur de la CMM (2010 à 2030)
- Variante 2

Date : 5 juin 2003 Carte 4-11

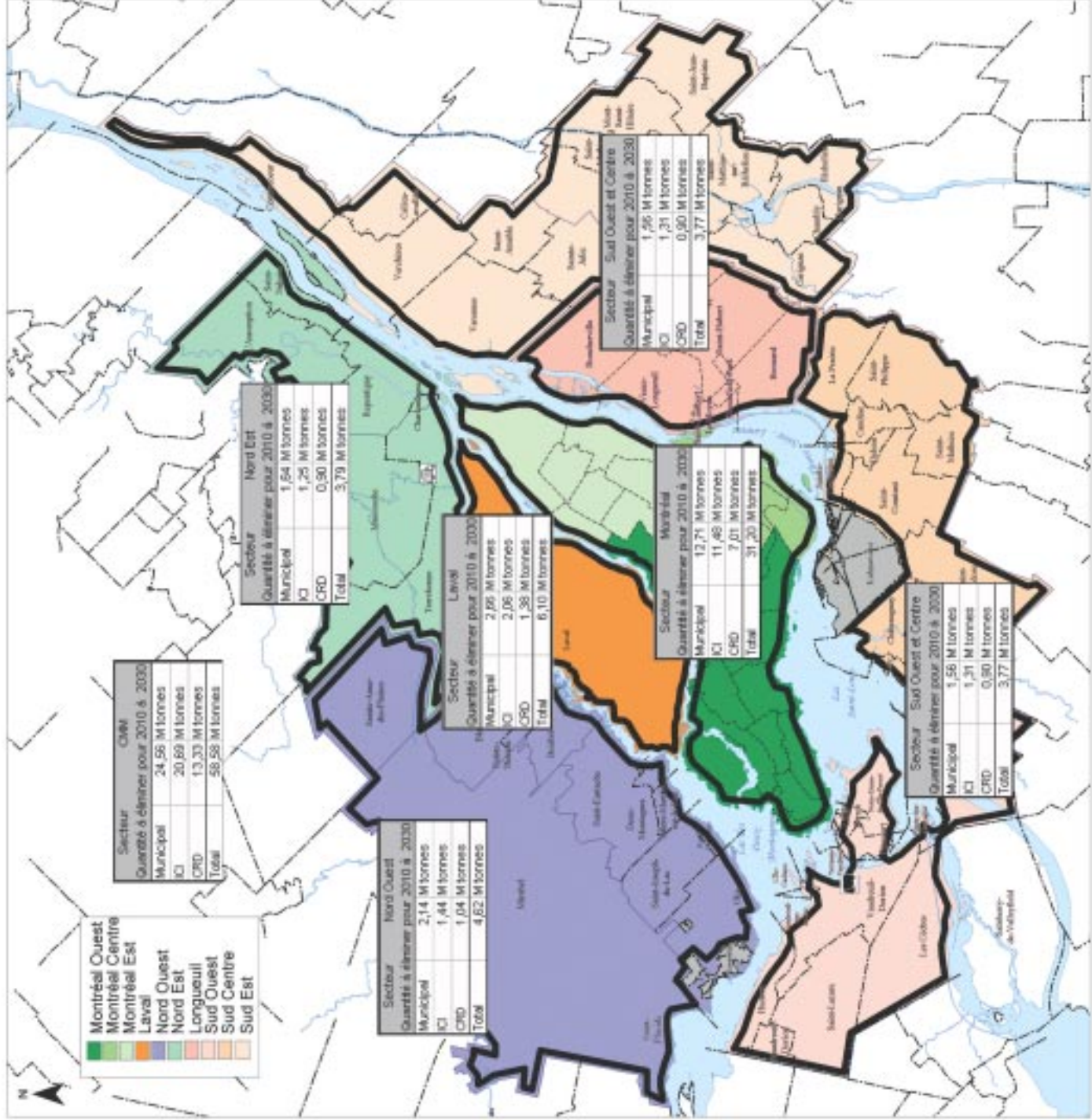


Figure 4.2 Performance de la collecte des matières recyclables (2001)

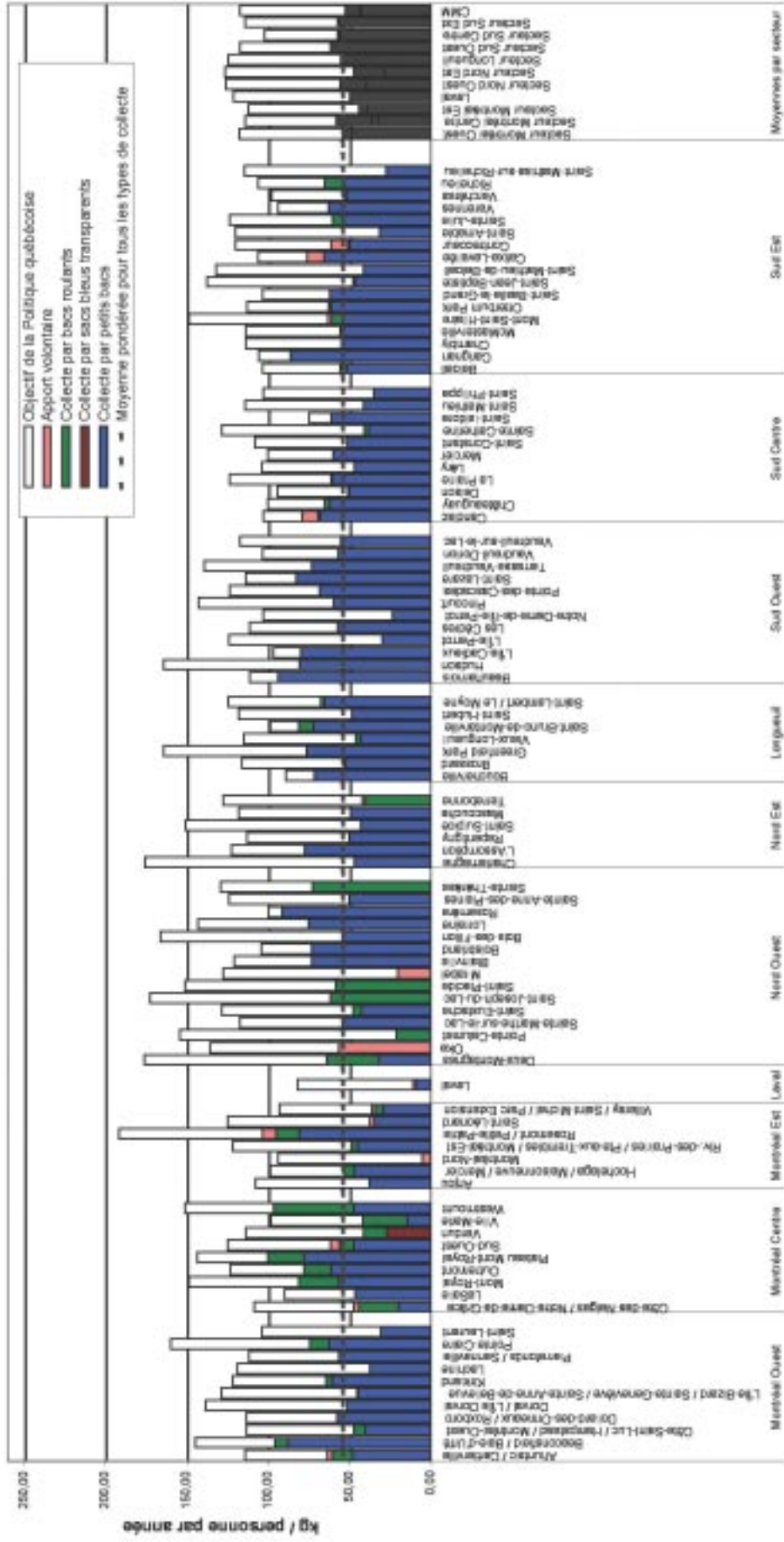


Figure 4.3 Répartition des unités d'occupation desservies par la collecte sélective porte-à-porte

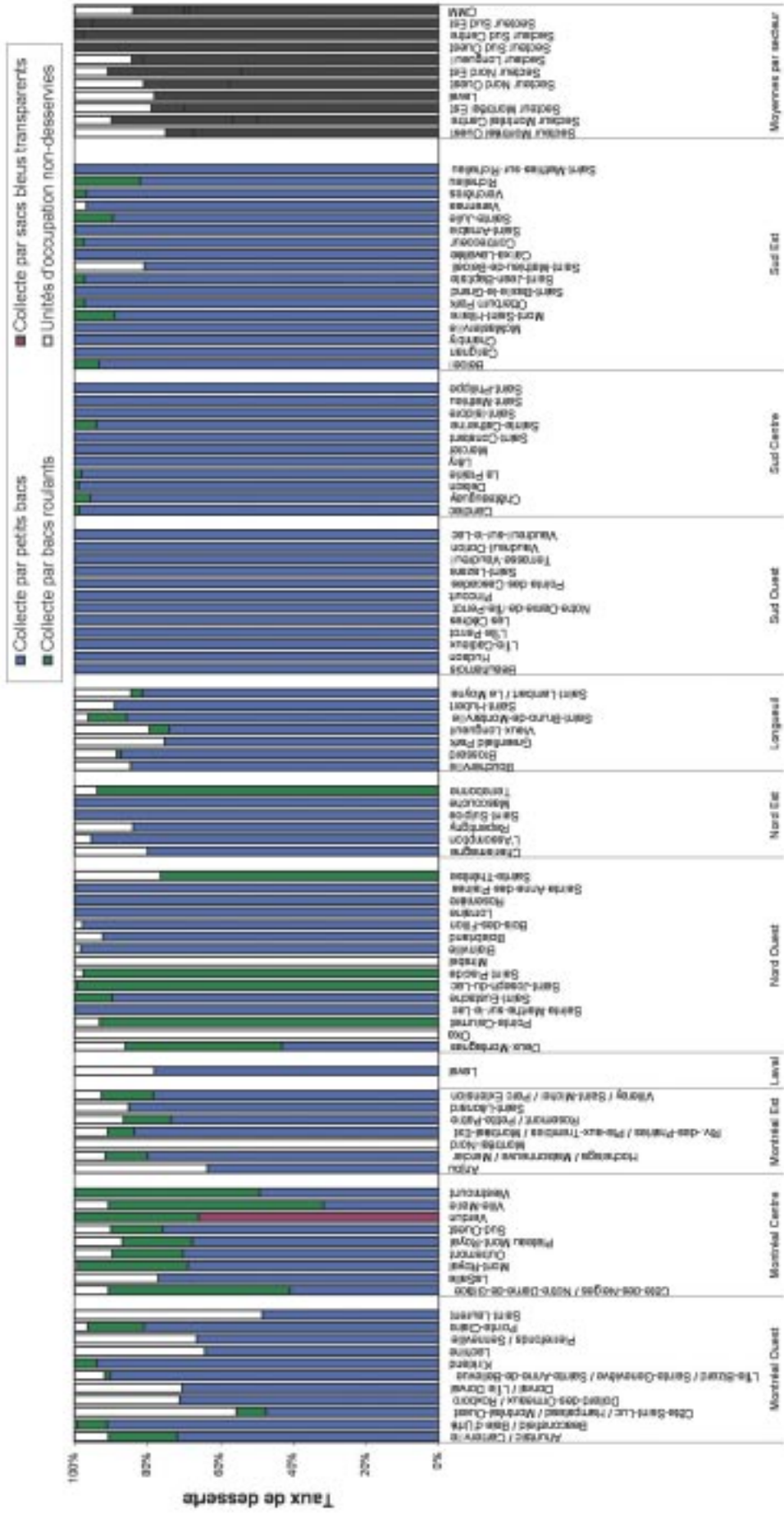


Figure 4.4 Performance des collectes de matières putrescibles (2001)

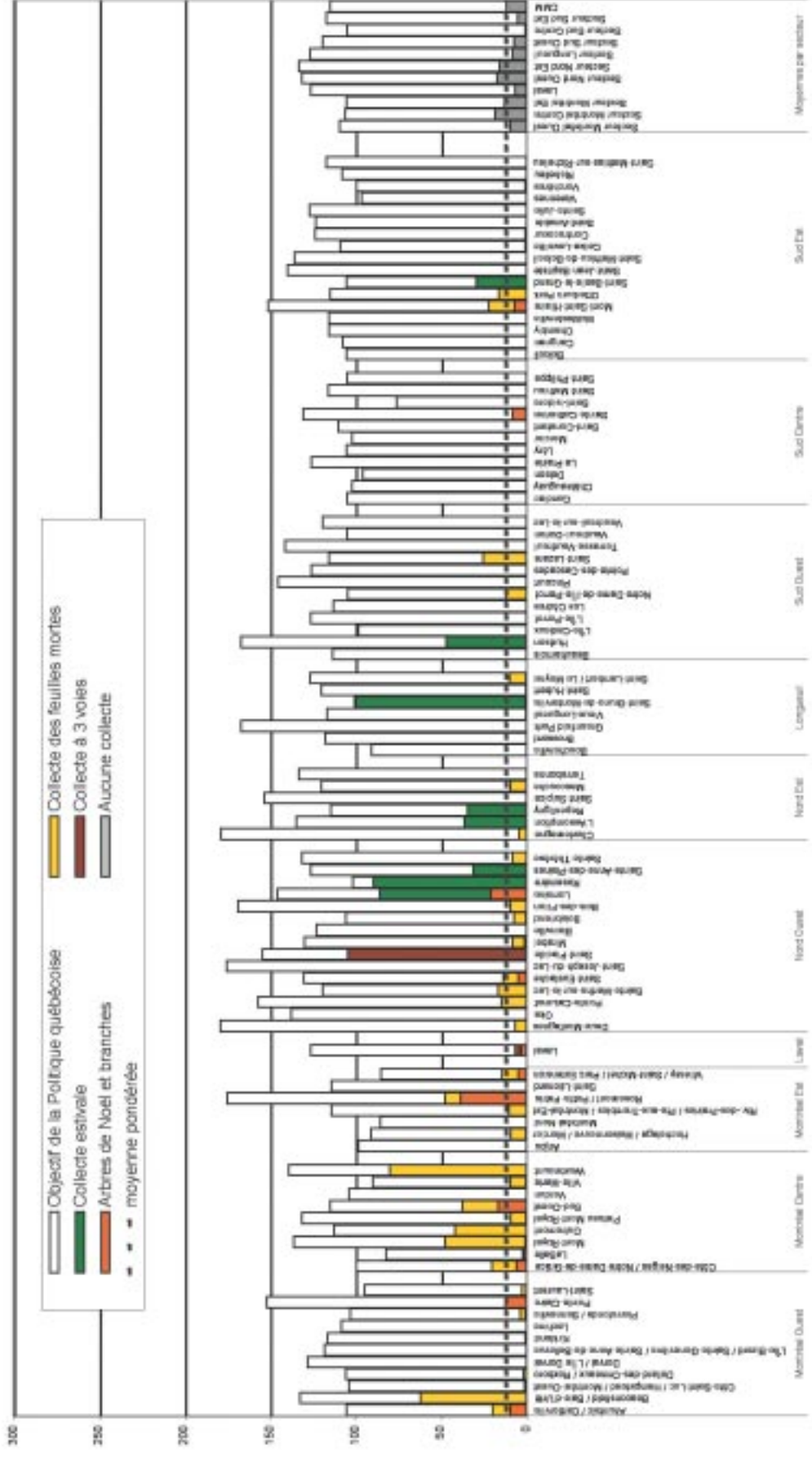


Figure 4.5 Performance des collectes de résidus domestiques dangereux de la CMM (2001)

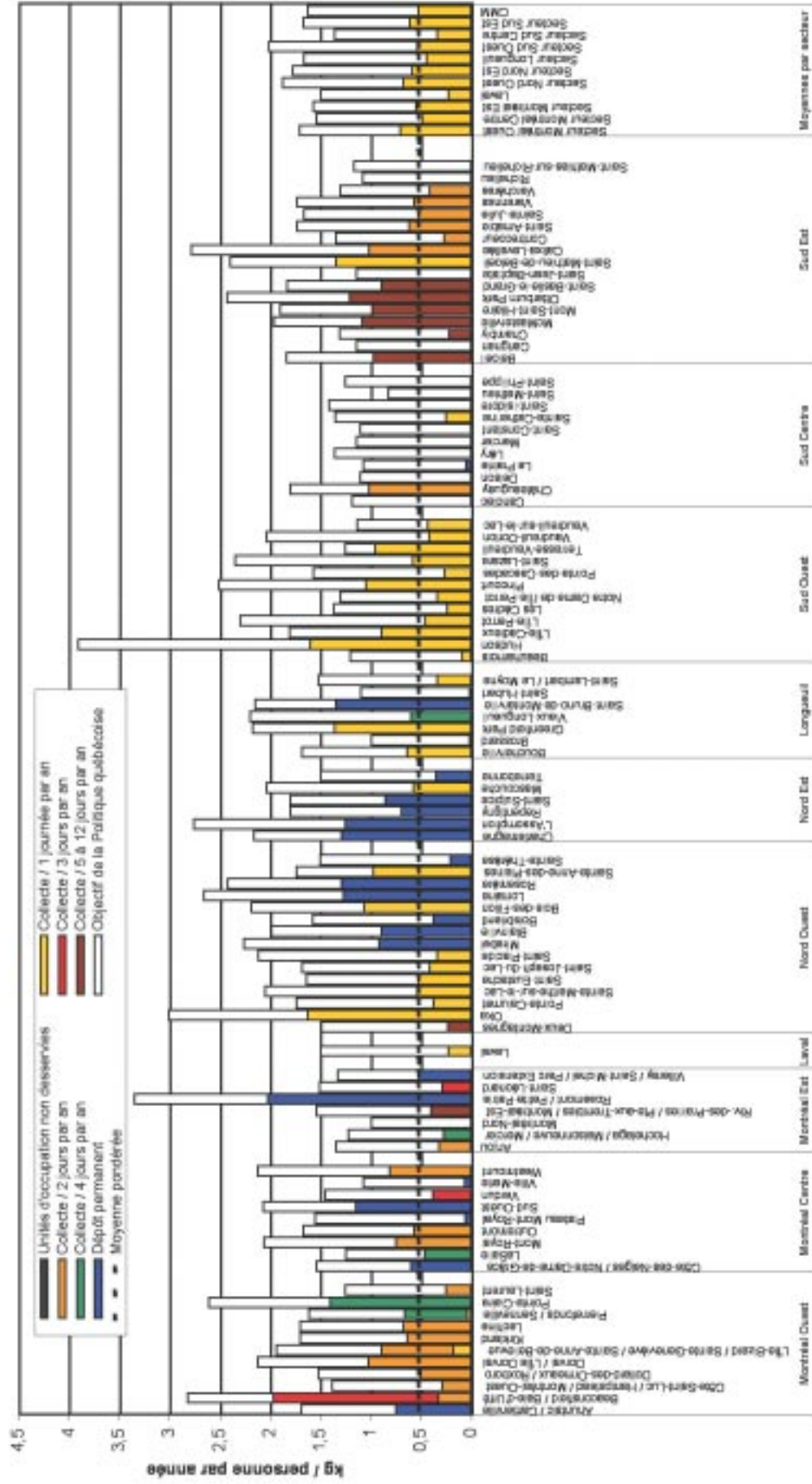


Figure 4.7 Coût à la tonne de matières résiduelles gérées par les municipalités en 2001

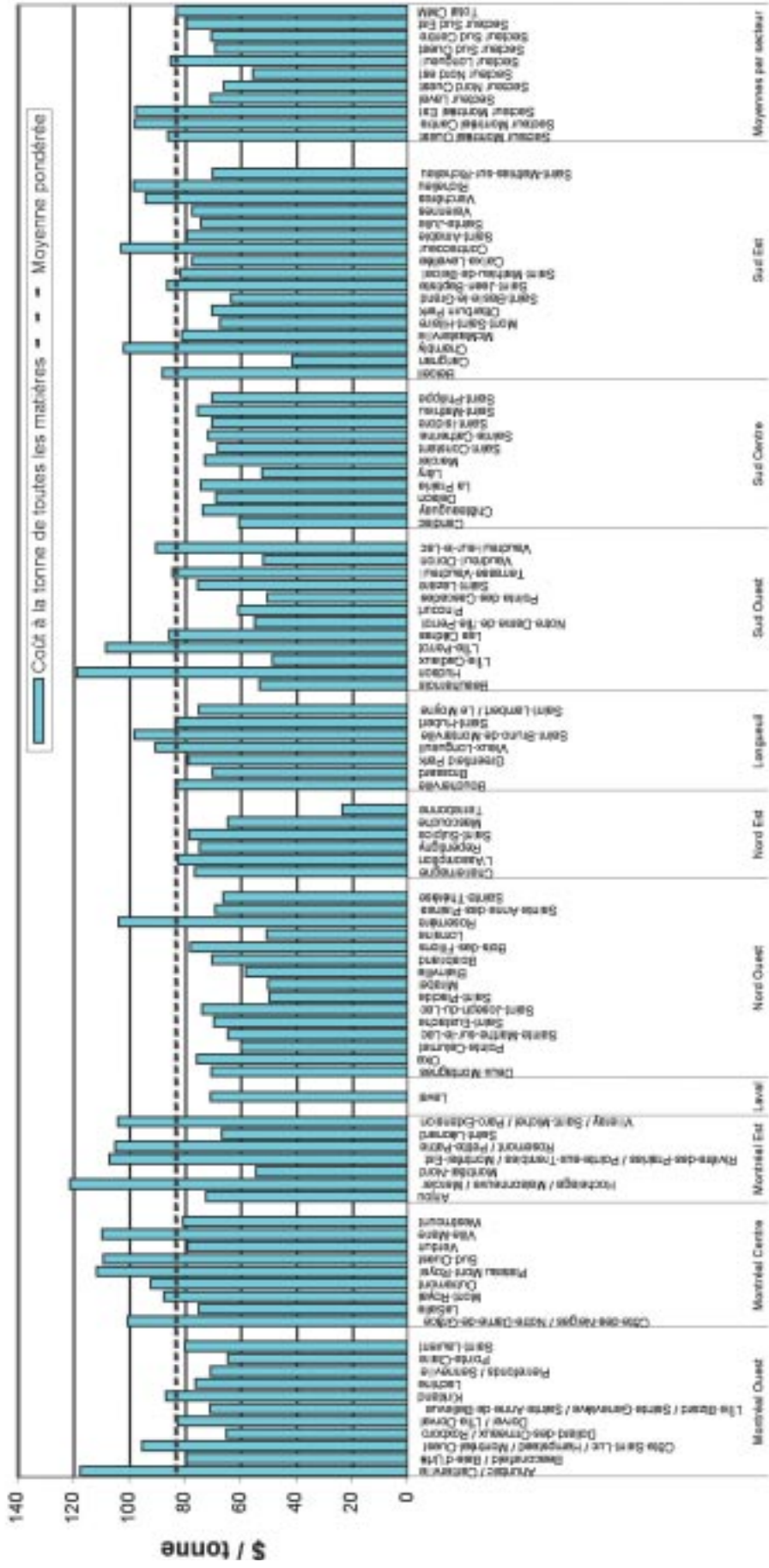


Figure 4.9 Coût à la tonne de la collecte des matières recyclables (2001)

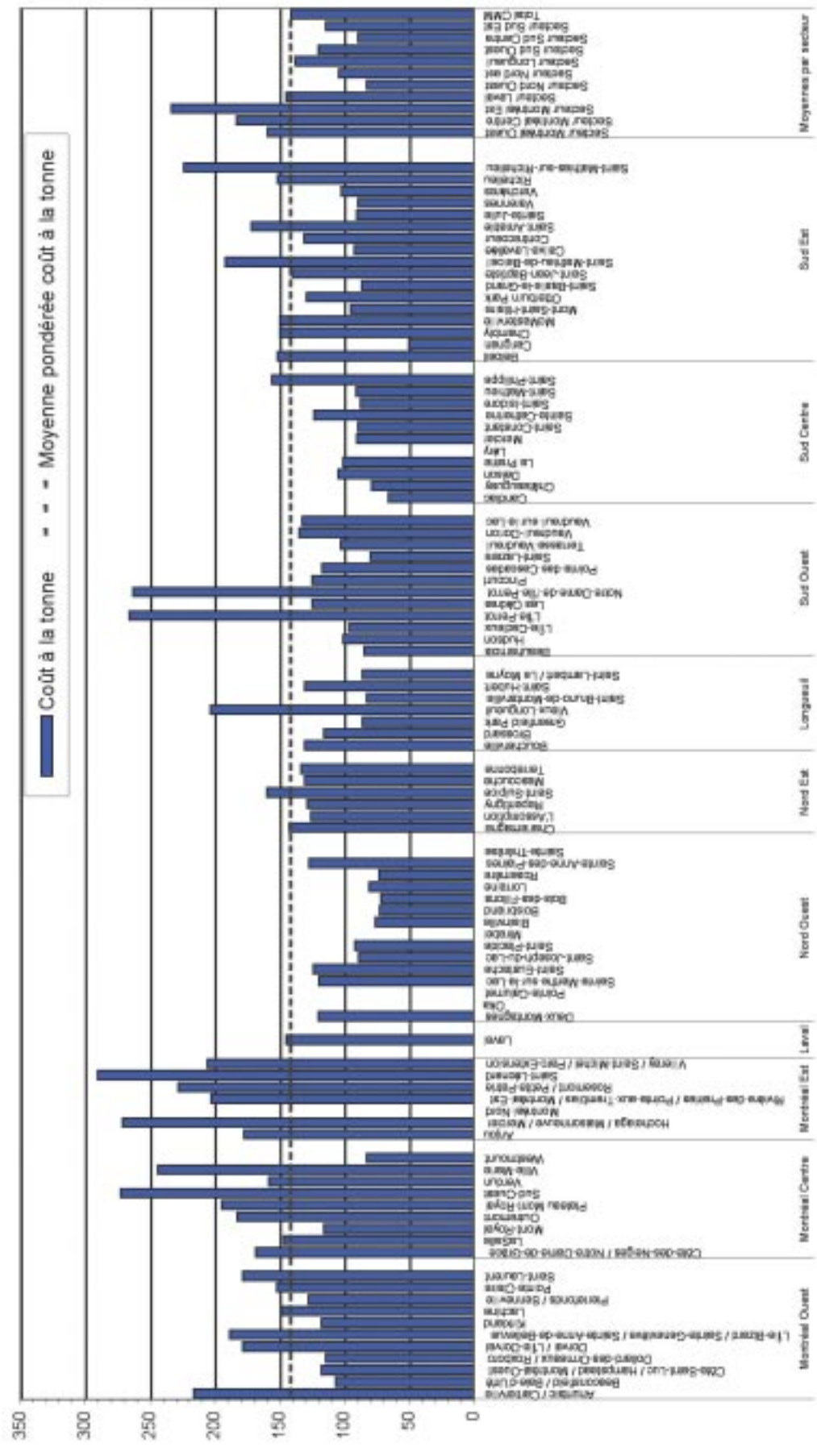


Figure 4.10 Coût par unité d'occupation des collectes porte-à-porte de matières recyclables (2001)

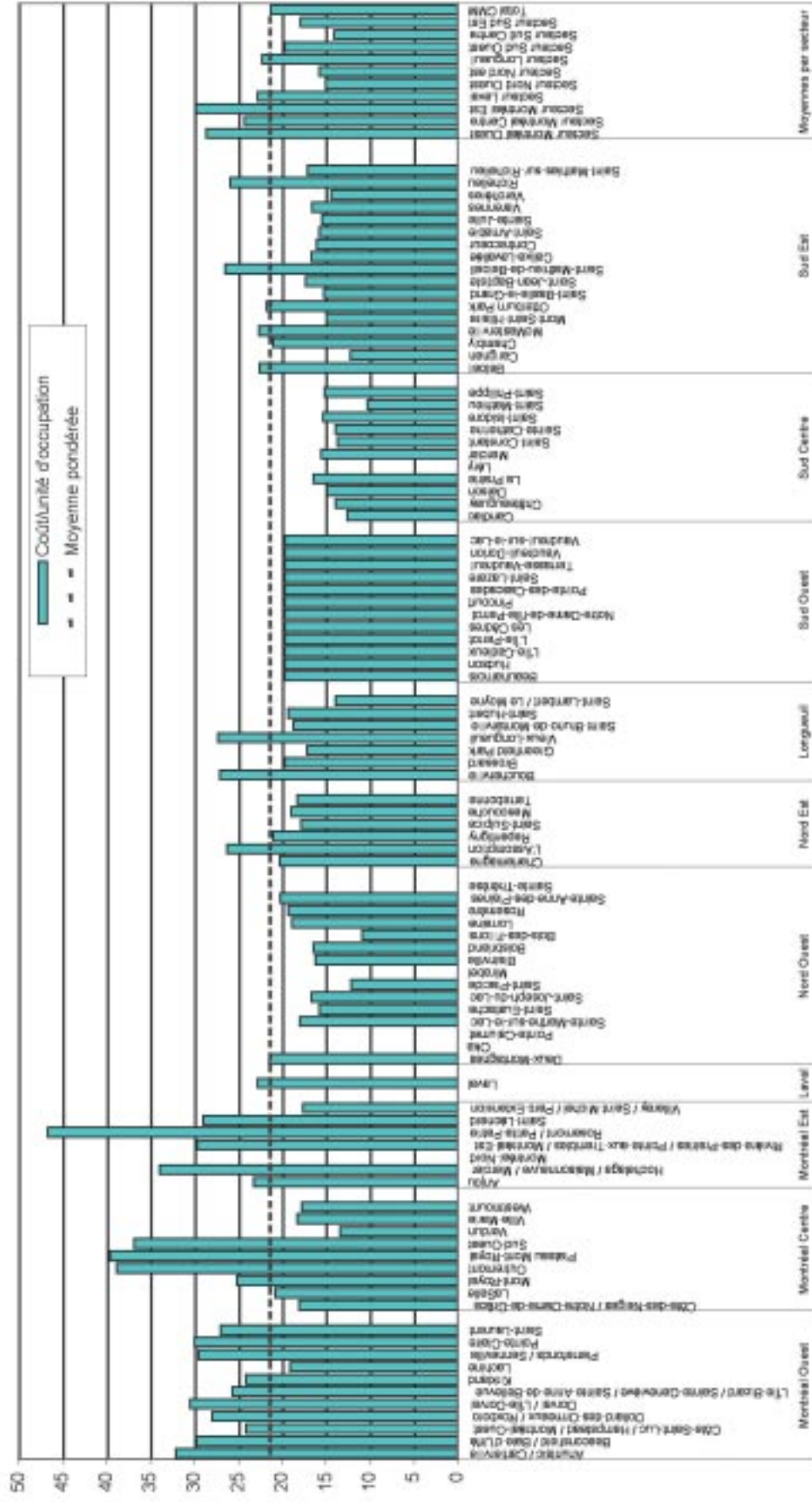


Figure 4.11 Coût à la tonne des collectes de matières putrescibles (2001)



Figure 4.13 Taux de récupération atteint par organisation municipale en 2001

