


Projet d'aménagement d'une cellule d'enfouissement technique à Saint-Thomas

Un service essentiel d'hygiène publique
L'ÉLIMINATION DES MATIÈRES RÉSIDUELLES

Dépôt Rive-Nord 

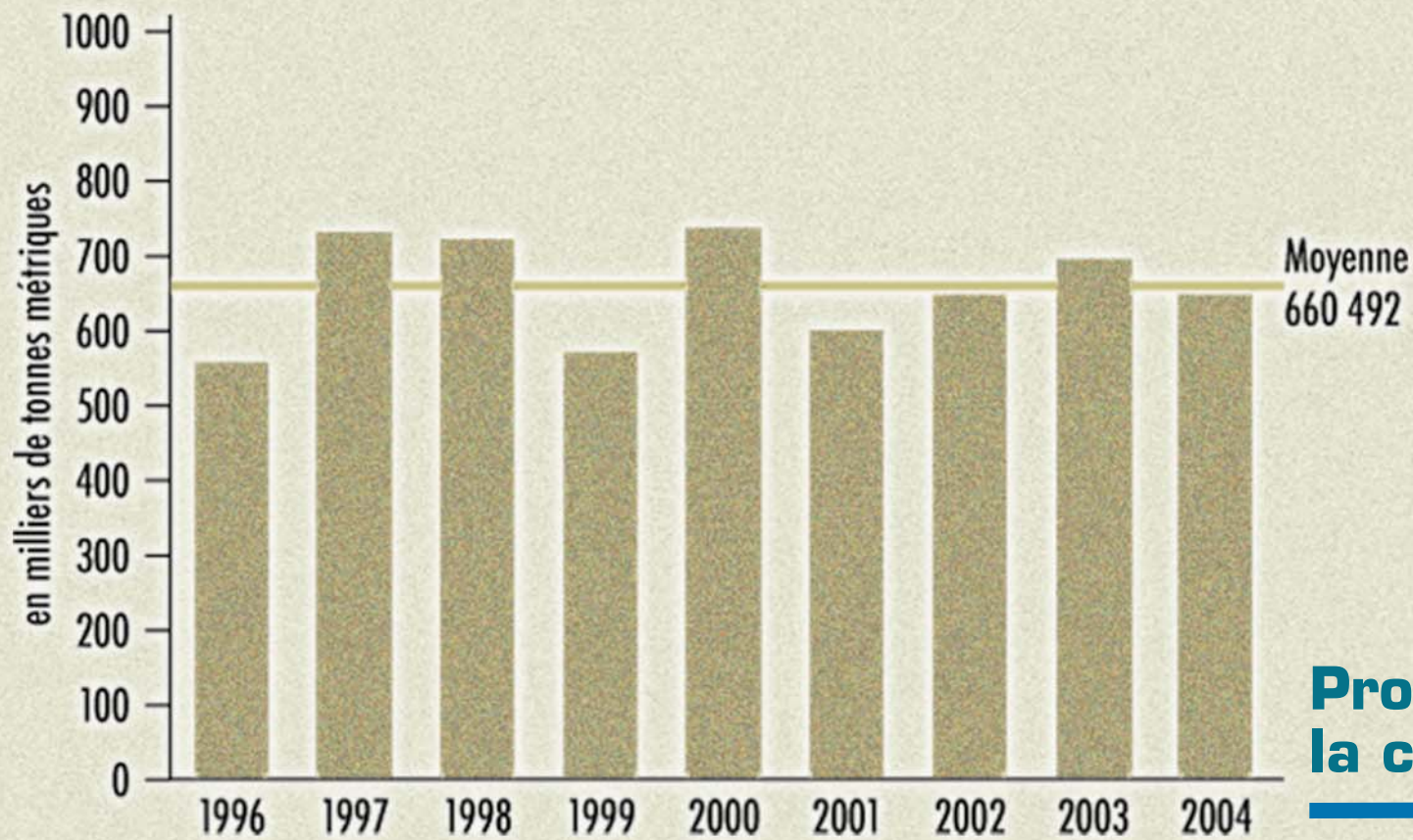
Sommaire

The background is a faded map of an industrial or commercial site. It shows several buildings, some labeled 'Cage' (Cage 1, 2, 3, 4, 5, 6, 7, 8, 9, 10, 11, 12, 13, 14, 15, 16, 17, 18, 19, 20, 21, 22, 23, 24, 25, 26, 27, 28, 29, 30, 31, 32, 33, 34, 35, 36, 37, 38, 39, 40, 41, 42, 43, 44, 45, 46, 47, 48, 49, 50, 51, 52, 53, 54, 55, 56, 57, 58, 59, 60, 61, 62, 63, 64, 65, 66, 67, 68, 69, 70, 71, 72, 73, 74, 75, 76, 77, 78, 79, 80, 81, 82, 83, 84, 85, 86, 87, 88, 89, 90, 91, 92, 93, 94, 95, 96, 97, 98, 99, 100). There are also roads, a railway line, and water features like 'Ruisseau La Chaloupe', 'Ruisseau St-Joseph', and 'Ruisseau de l'Est'. A highway with a '40' shield is visible on the right side.

- Profil de la clientèle
- Perspective d'avenir

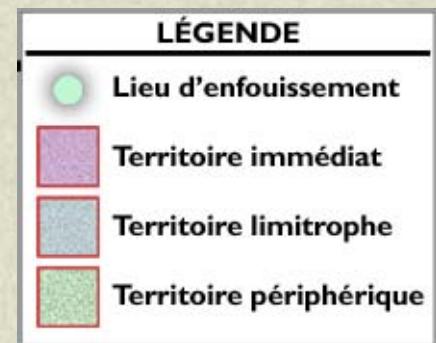
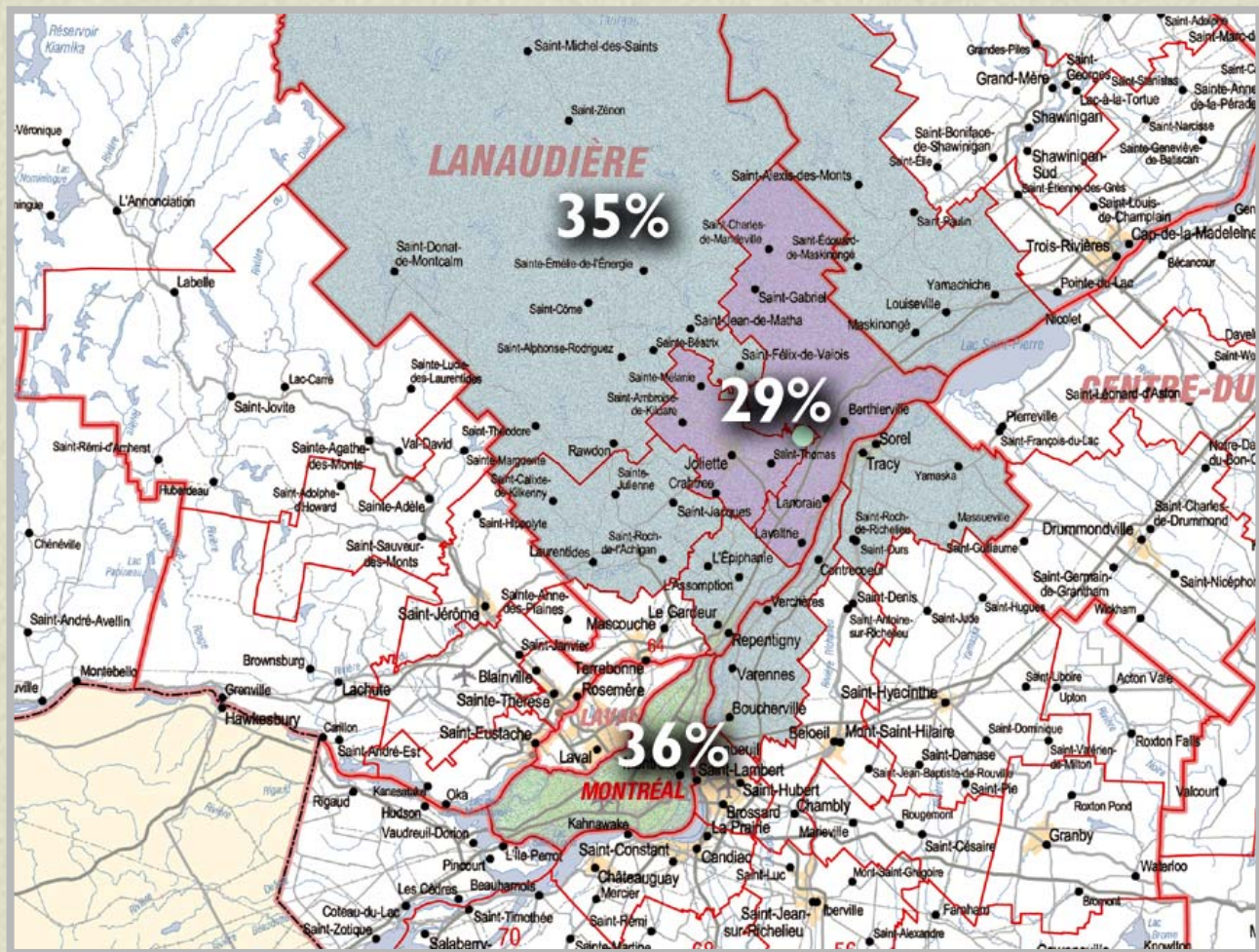
Besoins

Quantité de matières résiduelles admises annuellement



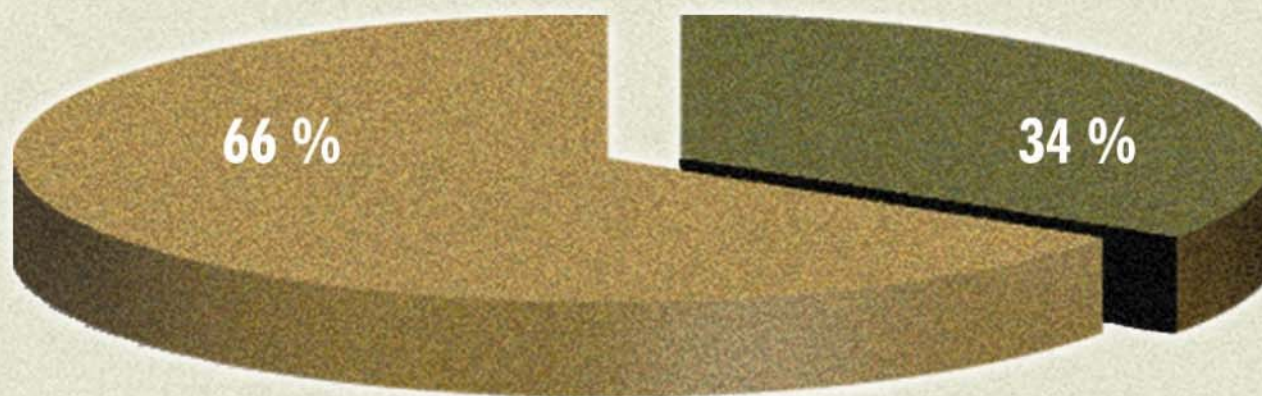
**Profil de
la clientèle**

Provenance



Profil de la clientèle

Nature des matières résiduelles



- industriel, commercial et institutionnel
- résidentiel

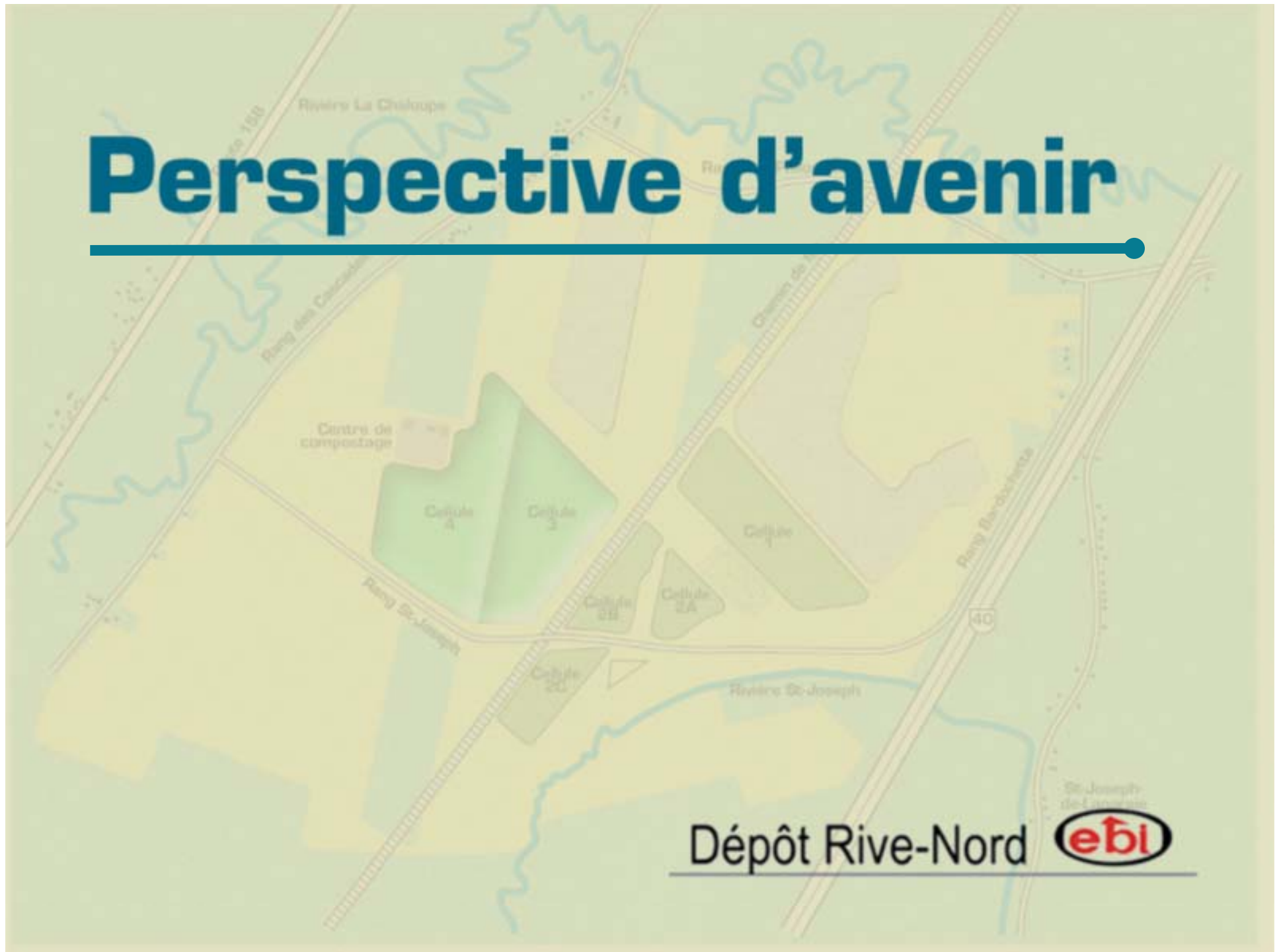
**Profil de
la clientèle**

Population desservie

- Plus de 50 municipalités réparties dans 10 MRC et communautés métropolitaines
- Service essentiel
 - 500 000 personnes
 - 3 500 industries, commerces et institutions de la région

**Profil de
la clientèle**

Perspective d'avenir



Dépôt Rive-Nord



Politique québécoise de gestion des matières résiduelles 1998 - 2008

- Objectif
 - récupération de 65 % de matières résiduelles pouvant être valorisées
- Maîtres d'œuvre
 - industries et commerces
 - municipalités
 - citoyens

**Perspective
d'avenir**

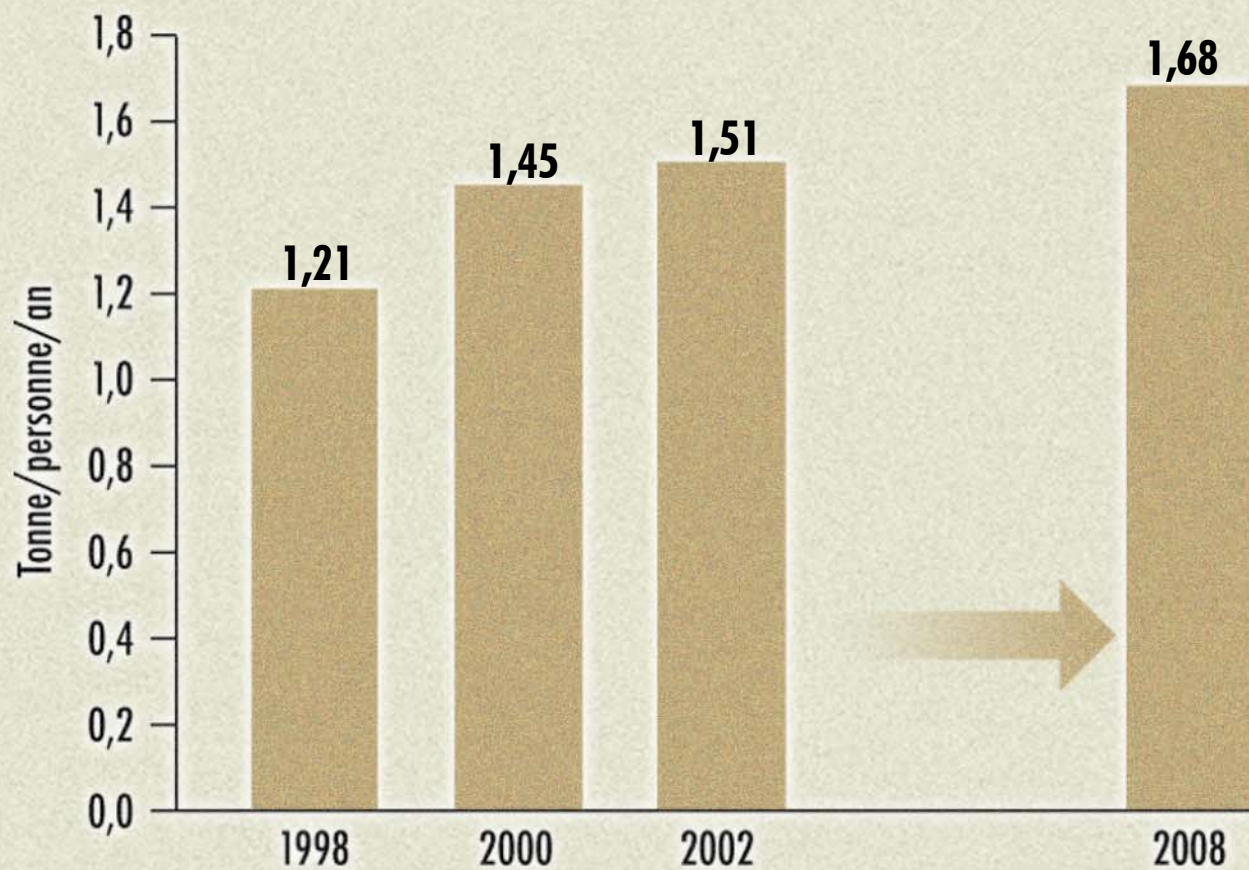
Politique québécoise de gestion des matières résiduelles 1998 - 2008

- Moyens d'action
 - prévenir et réduire la production de matières résiduelles
 - promouvoir la récupération et la valorisation des matières résiduelles
 - réduire la quantité de matières résiduelles à éliminer et assurer une gestion sécuritaire des installations d'élimination

**Perspective
d'avenir**

Perspective ... 2008

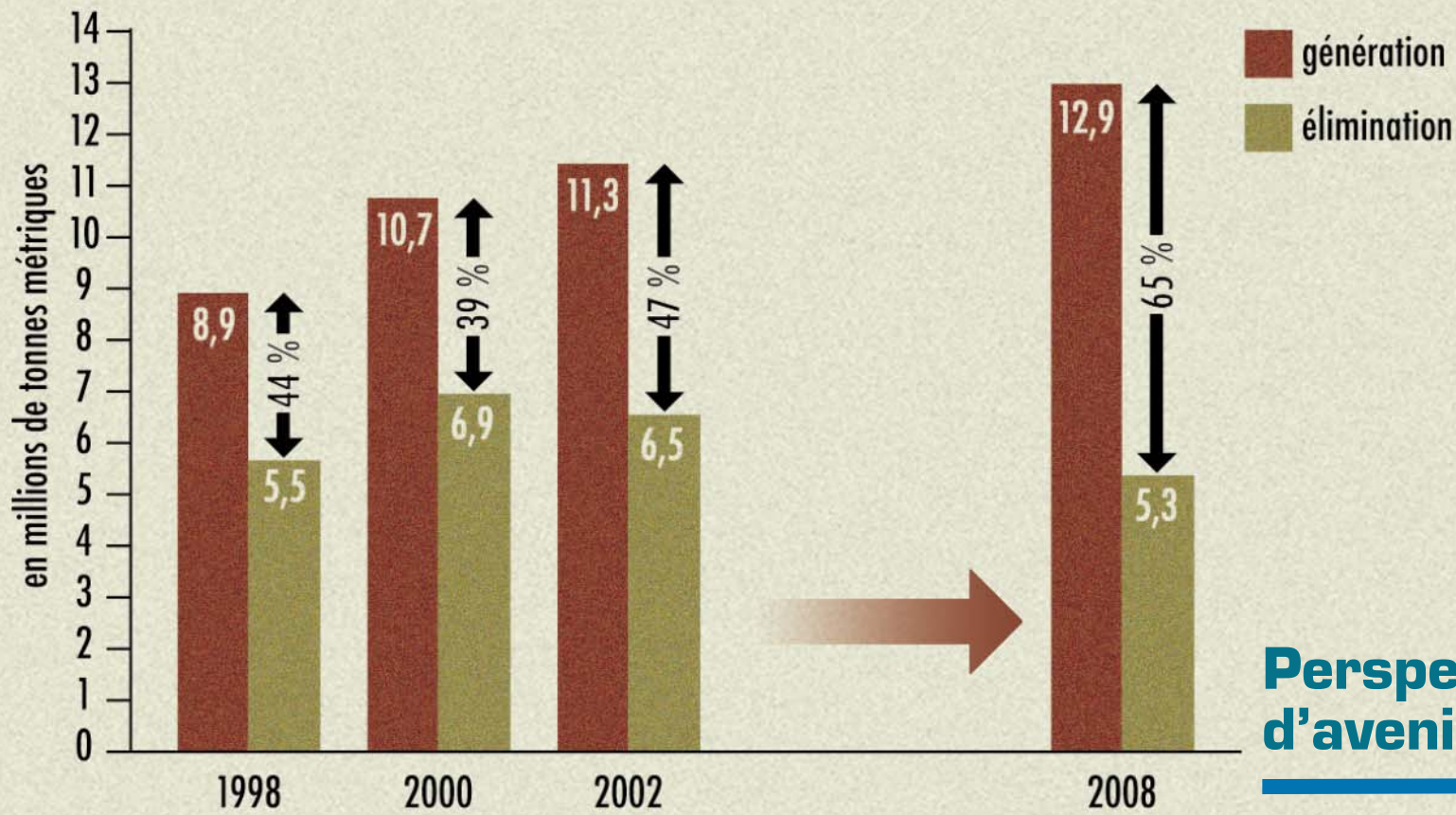
Quantité de matières résiduelles
générées par personne



Perspective
d'avenir

Perspective ... 2008

Quantité des matières résiduelles générées et éliminées



**Perspective
d'avenir**

Besoin d'enfouissement 2008

- Scénario optimiste

Territoire	Besoin d'enfouissement
Immédiat	178 000 tm
Limitrophe	200 000 tm
Périphérique	233 000 tm
Total	611 000 tm

**Perspective
d'avenir**

Besoin d'enfouissement 2008

- Scénario conservateur

Territoire	Besoin d'enfouissement
Immédiat	204 000 tm
Limitrophe	234 000 tm
Périphérique	233 000 tm
Total	671 000 tm

**Perspective
d'avenir**



Dépôt Rive-Nord

Vision de l'avenir

- Priorité à la région
- Maintien de l'achalandage actuel
- Respect des orientations du Plan de gestion des matières résiduelles de la MRC de Joliette
- Solution sécuritaire et à long terme pour les clients des régions périphériques

Dépôt Rive-Nord

Une offre de gestion intégrée



- **Collectes des matières résiduelles**
- **Centres de tri**
- **Parc de récupération**
- **Centre de compostage**
- **Usine de traitement des boues de fosses septiques**
- **Station de valorisation des biogaz**
- **Lieu d'enfouissement sanitaire**

À l'écoute de
vos préoccupations
et suggestions

Dépôt Rive-Nord 