

Projet d'aménagement d'une cellule d'enfouissement technique à Saint-Thomas

Dépôt Rive-Nord



Sommaire

A faint, light-colored map of a region is visible in the background. It shows several winding rivers, including 'Rivière La Chaloupe' at the top, 'Rivière St-Joseph' at the bottom, and 'Rivière de la Plaque' on the right. There are also roads and some industrial or commercial buildings labeled 'Dépôt'.

- **Dépôt Rive-Nord**
- **Le site**
- **Le projet**
- **Les principaux enjeux**
- **La collaboration avec la communauté**

Dépôt Rive-Nord

- Important acteur économique de la région
- Entreprise québécoise spécialisée dans la gestion intégrée des matières résiduelles



Collectes

Recyclage

Valorisation

Enfouissement

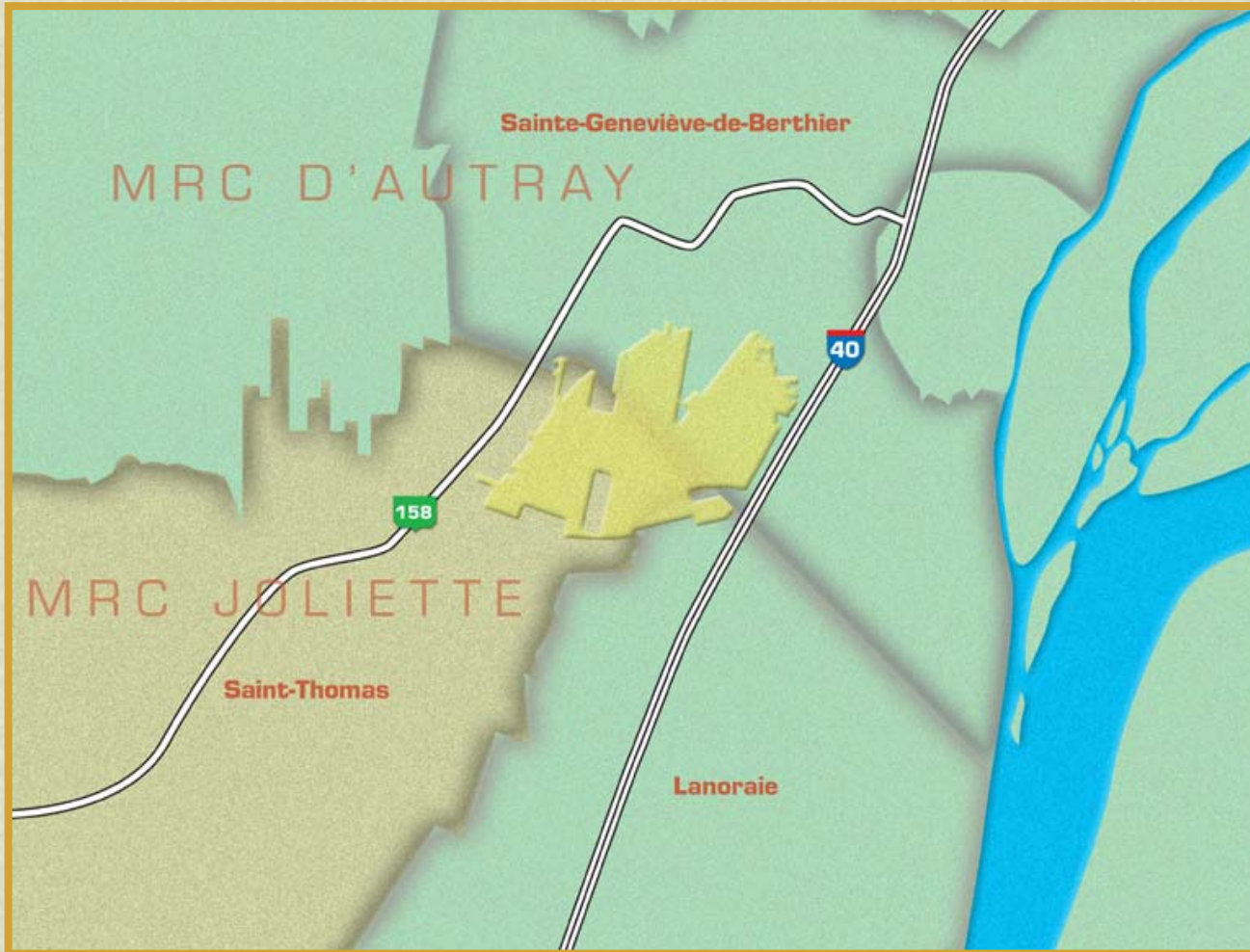
Le site



Dépôt Rive-Nord



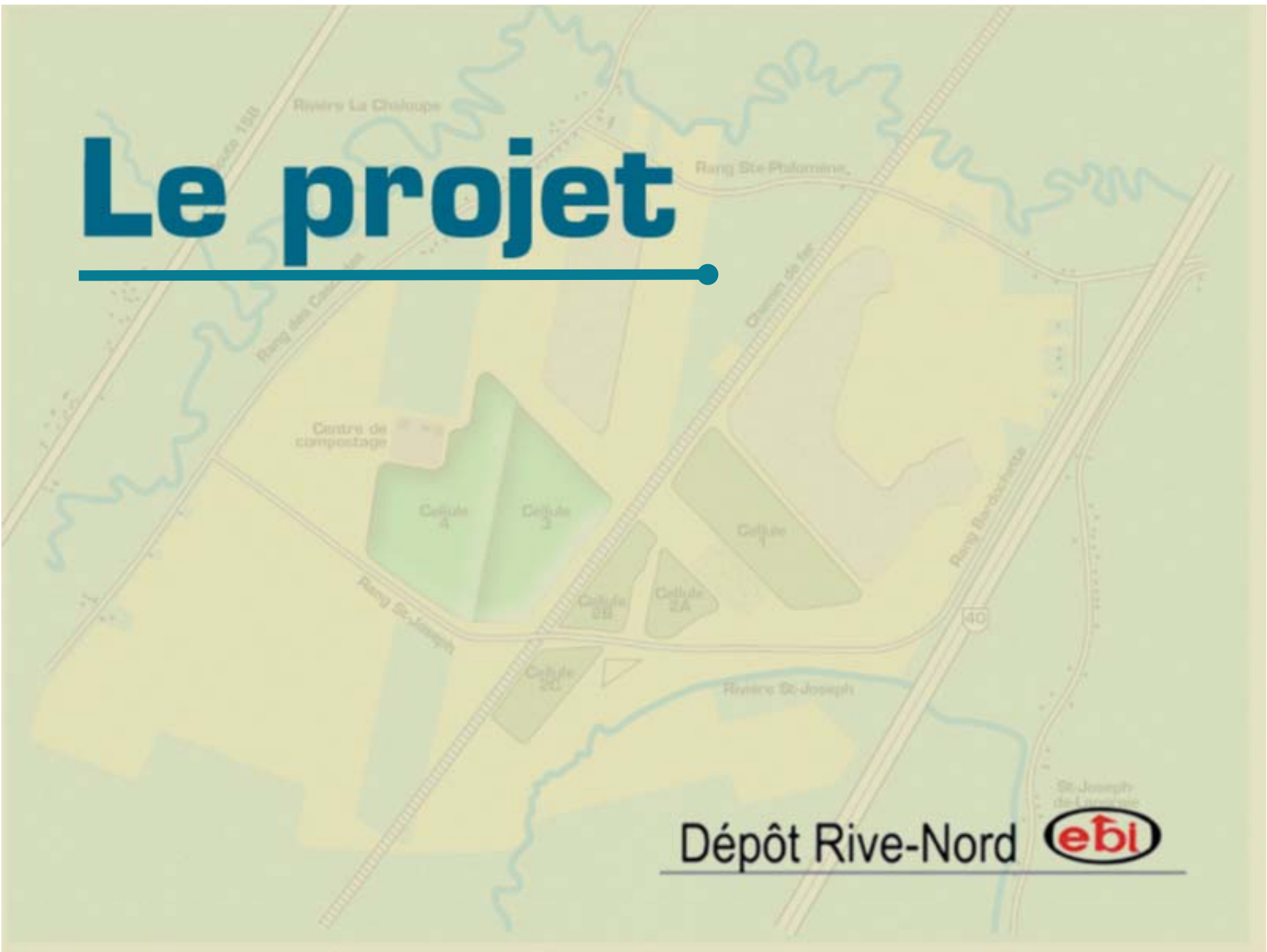
Localisation du projet



Le site



Le projet



Dépôt Rive-Nord



Aménagement d'une cellule d'enfouissement étanche



Le projet

Calendrier de réalisation



Le projet

Pourquoi un tel projet?

- Atteinte de la capacité autorisée
- Réponse à un besoin régional d'hygiène publique
 - 500 000 personnes
 - 3 500 commerces et industries de la région
 - confirmé dans le Plan de gestion des matières résiduelles de la MRC de Joliette

Le projet

Les principaux enjeux

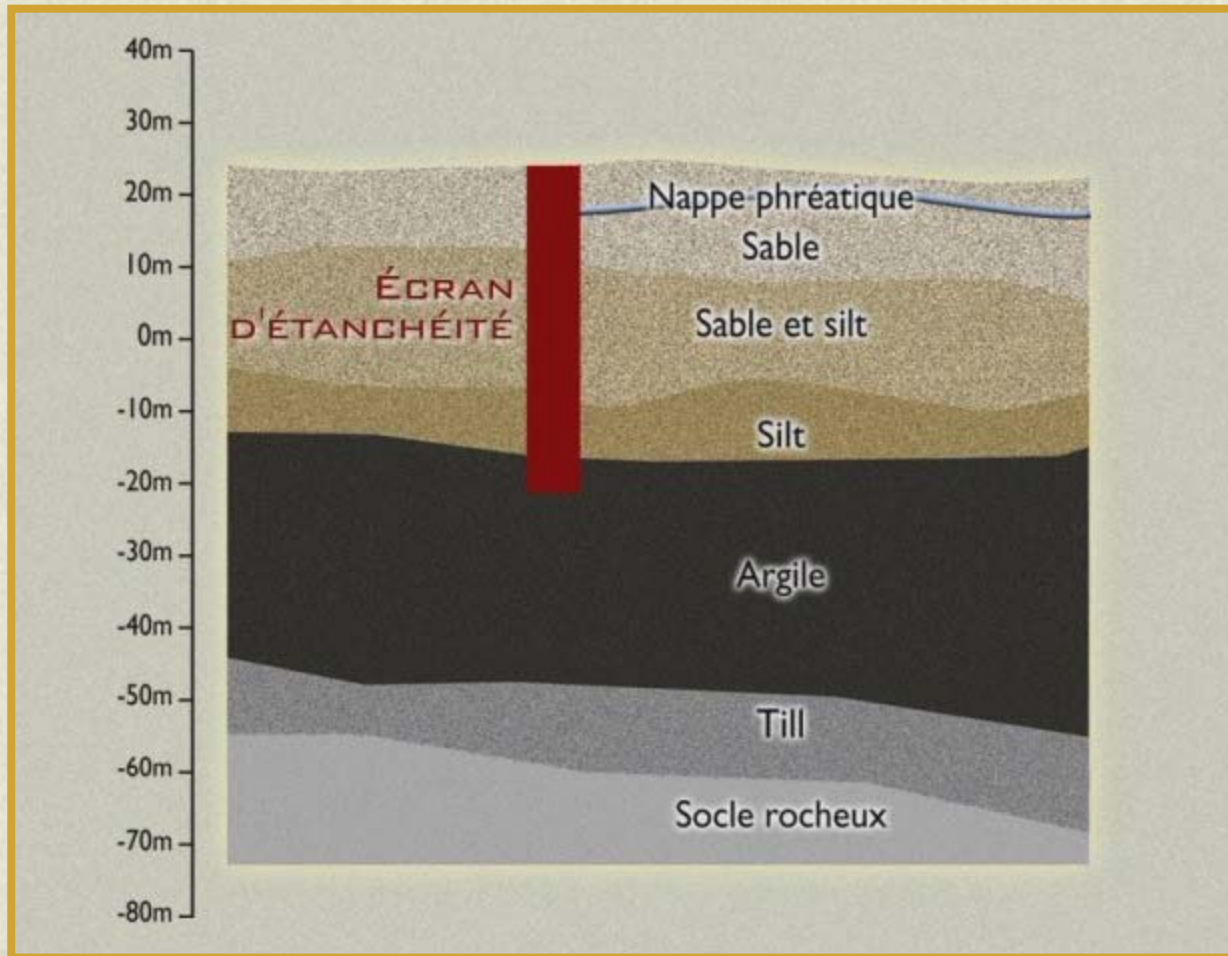
- La protection de l'eau
- Le captage des biogaz
- Le contrôle des odeurs
- L'économie

Dépôt Rive-Nord



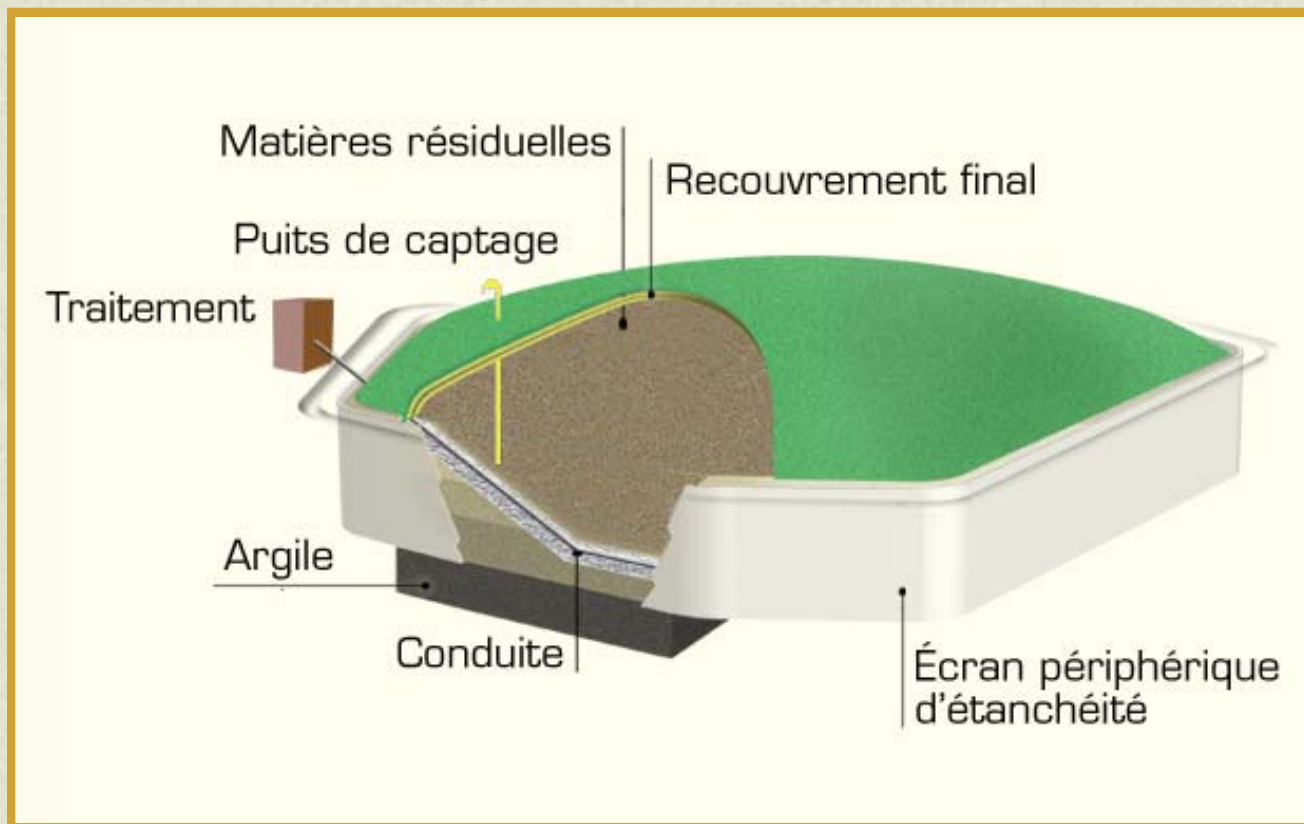
● La protection de l'eau

Site propice



**Les
principaux
enjeux**

Cellule d'enfouissement étanche



**Les
principaux
enjeux**

Collecte et traitement



**Les
principaux
enjeux**

● La protection de l'eau

Programme de suivi



Les
principaux
enjeux

● La protection de l'eau

Programme de suivi

Nature du programme de suivi environnemental	Points d'échantillonnage	Fréquence
Puits des particuliers	32 puits	10 puits /année
Eau de surface Rivière Saint-Joseph	4 points	printemps/automne
Eau souterraine	60 points	printemps/automne
Eau souterraine	33 points	printemps/été/automne
Eau souterraine - en amont de la station de traitement	4 points	printemps/été/automne
Eaux de lixiviation collectées	1 échantillon	hebdomadaire
Effluent - station de traitement	1 échantillon	hebdomadaire

Les principaux enjeux

● Le captage des biogaz

Puits de captage des biogaz



**Les
principaux
enjeux**

● Le captage des biogaz

Valorisation des biogaz



Les
principaux
enjeux

Programme de suivi

- **Échantillonnage**
 - dans les sols aux limites du lieu
 - à l'intérieur des bâtiments sur le site
 - à la surface des cellules
 - aux têtes de puits d'extraction
- **Suivi des données**
 - à la station de pompage
 - à la station de valorisation des biogaz

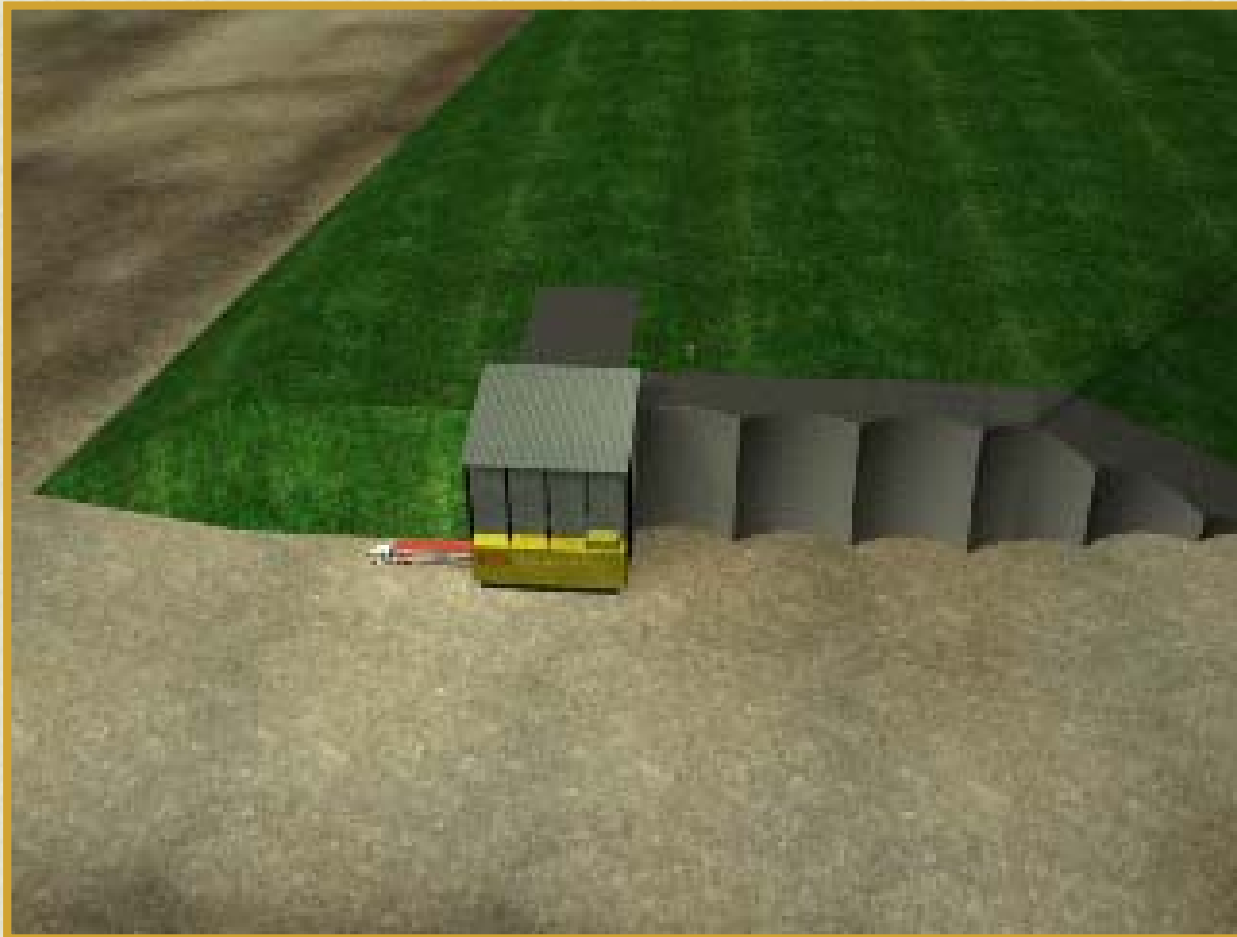
Les principaux enjeux

Mesures de contrôles

- Élimination de la lagune d'infiltration
- Captage des gaz sur la zone d'exploitation
- Refus de certains déchets à l'entrée
- Réduction de la zone d'enfouissement
- Recouvrement rapide des déchets
- Déplacement des déchets dans une unité mobile et fermée

Les principaux enjeux

Unité de transfert



**Les
principaux
enjeux**

Programme de suivi



- Revue systématique de l'efficacité des installations
- Suivi des émissions d'odeur et de biogaz à l'aide d'un système automatisé
- Suivi des odeurs par le comité de surveillance

Les principaux enjeux

Impact économique

- Maintien de 398 emplois directs
- Coût du projet
 - 25 M \$
- Retombées économiques locales
 - 18 M \$ / année
- Redevances municipales
- Redevances régionales – MRC
- Redevances provinciales

Les principaux enjeux

La collaboration avec la communauté

Centre de compostage

Cellule A

Cellule 3

Cellule

Cellule 2B

Cellule 2A

Cellule 2C

Rivière St-Joseph

Dépôt Rive-Nord



Démarche de consultation

- Étude de perception
- Programme d'information et visites du site
- Comité de surveillance des odeurs

La collaboration avec la communauté

Démarche d'insertion

- Protocoles d'entente
 - Municipalité de Saint-Thomas
 - MRC de Joliette
 - Syndicat UPA Kildare Lanaudière
- Résolutions d'appui
 - 23 municipalités
 - Clients industriels majeurs

La collaboration avec la communauté

Engagements

- Assurer une eau de qualité
- Imperméabiliser les cellules fermées
- Garantir un espace d'enfouissement à la MRC de Joliette
- Maintenir le niveau d'achalandage actuel
- Mettre sur pied un comité de vigilance
- Assurer un suivi après la fermeture

La collaboration avec la communauté

Éléments-clés du projet

- Répond à un besoin essentiel
 - Basé sur une technologie éprouvée
 - Assure une protection du milieu
 - En collaboration avec la communauté
-

À l'écoute de
vos préoccupations
et suggestions

Dépôt Rive-Nord 