

***ANNEXE 1***

***Étude complémentaire du bruit et nouvelle version des cartes***

---

Québec, 16 septembre, 2002

Monsieur Jean Gauthier  
Groupe BPR  
4655, boulevard Wilfrid-Hamel  
Québec (QC)  
G1P 2J7

**OBJET : LET St-Cyrille de Lessard**  
**N/Réf : 231163**

Monsieur,

La présente fait suite aux questions du MENV relativement aux niveaux sonores associés à la circulation dans le village de St-Cyrille-de-Lessard.

Afin de répondre à cette question, des simulations additionnelles ont été réalisées afin d'établir les niveaux sonores  $L_{Aeq,1h}$  pendant la période de travail,  $L_{Aeq,12h}$  pour les périodes diurnes entre 7 h et 19 h, de même que nocturne, entre 19 h et 7 h, et, enfin, le niveau  $L_{Aeq,24h}$ .

Les simulations ont été basées sur la répartition de la circulation lourde et légère tirée des comptages du ministère des Transports du Québec réalisés en 2003.

Le tableau 1 reprend l'ensemble des résultats des simulations réalisées pour les secteurs au nord et au sud du village de St-Cyrille-de-Lessard tant à l'intérieur de la municipalité dans la zone de 50 km/h qu'à l'extérieur de cette dernière dans la zone de 90 km/h. Ce tableau fournit également les niveaux sonores actuels et la variation des niveaux sonores résultants.

Dans l'ensemble, les augmentations sonores résultant de la circulation additionnelle dans le milieu demeureront inférieures à 5 dBA pour l'ensemble des activités reliées à la construction et à l'exploitation du site. Les augmentations de bruit seront plus importantes au sud de la municipalité que dans le secteur au nord de cette dernière. Cette situation s'explique par une circulation actuelle moins importante dans le secteur sud.

.../2

Pendant la période de construction, l'augmentation de bruit moyenne sera de 2,2 dBA. Pour la phase d'exploitation, il faut s'attendre à une remontée de 2,8 dBA. Enfin, lorsque l'exploitation est combinée à la construction des phases subséquentes, l'augmentation du bruit de la circulation dans le milieu sera de 3,9 dBA.

Nous espérons que ces données complémentaires permettront de répondre correctement à la question du ministère de l'Environnement concernant le bruit durant la période diurne dans le village de St-Cyrille-de-Lessard.

Veuillez agréer, Monsieur, l'expression de nos sentiments les meilleurs.



Claude  
Yockell

Signature  
numérique de  
Claude Yockell  
ID : cmClaude  
Yockell  
Date  
2004.11.10  
13:44:53 -0500

Claude Yockell, M. arch.  
Acousticien

**TABEAU 1 : NIVEAUX SONORES RÉSULTANTS DU CAMIONNAGE DANS LE MILIEU**

Activités	Emplacement	L <sub>Aeq</sub>	Période de la journée	Vitesse en km/h			
				50	Δ *	90	Δ *
Actuel	Nord	1h	jour	60,7		62,4	
		12h	Jour	60,7		62,4	
			Nuit	54,1		56,7	
		24h		58,6		60,4	
	Sud	1h	jour	58,6		60,4	
		12h	Jour	58,6		60,4	
			Nuit	52,7		54,6	
		24 h		56,6		58,4	
Construction de la phase I	Nord	1h en période d'activités		63	2,3	64	1,6
		12h	Jour	62,7	2	63,8	1,4
			Nuit	54,1	0	56,7	0
		24h		60,3	1,7	61,6	1,2
	Sud	1h en période d'activités		61,3	2,7	62,7	2,3
		12h	Jour	61	2,4	62,5	2,1
			Nuit	54,1	1,4	56,7	2,1
		24h		58,8	2,2	60,5	2,1
Exploitation	Nord	1h en période d'activités		63,4	2,7	64,3	1,9
		12h	Jour	63	2,3	64	1,6
			Nuit	54,1	0	56,7	0
		24h		60,5	1,9	61,7	1,3
	Sud	1h en période d'activités		62,1	3,5	63,7	3,3
		12h	Jour	61,4	2,8	62,8	2,4
			Nuit	54,1	1,4	56,7	2,1
		24h		59,1	2,5	60,7	2,3
Exploitation combinée à la construction des phases subséquentes	Nord	1h en période d'activités		64,5	3,8	65,2	2,8
		12h	Jour	64,2	3,5	64,9	2,5
			Nuit	54,1	0	56,7	0
		24h		61,6	3	62,5	2,1
	Sud	1h en période d'activités		63,3	4,7	64,7	4,3
		12h	Jour	62,6	4	63,9	3,5
			Nuit	54,1	1,4	56,7	2,1
		24h		60,2	3,6	61,6	3,2

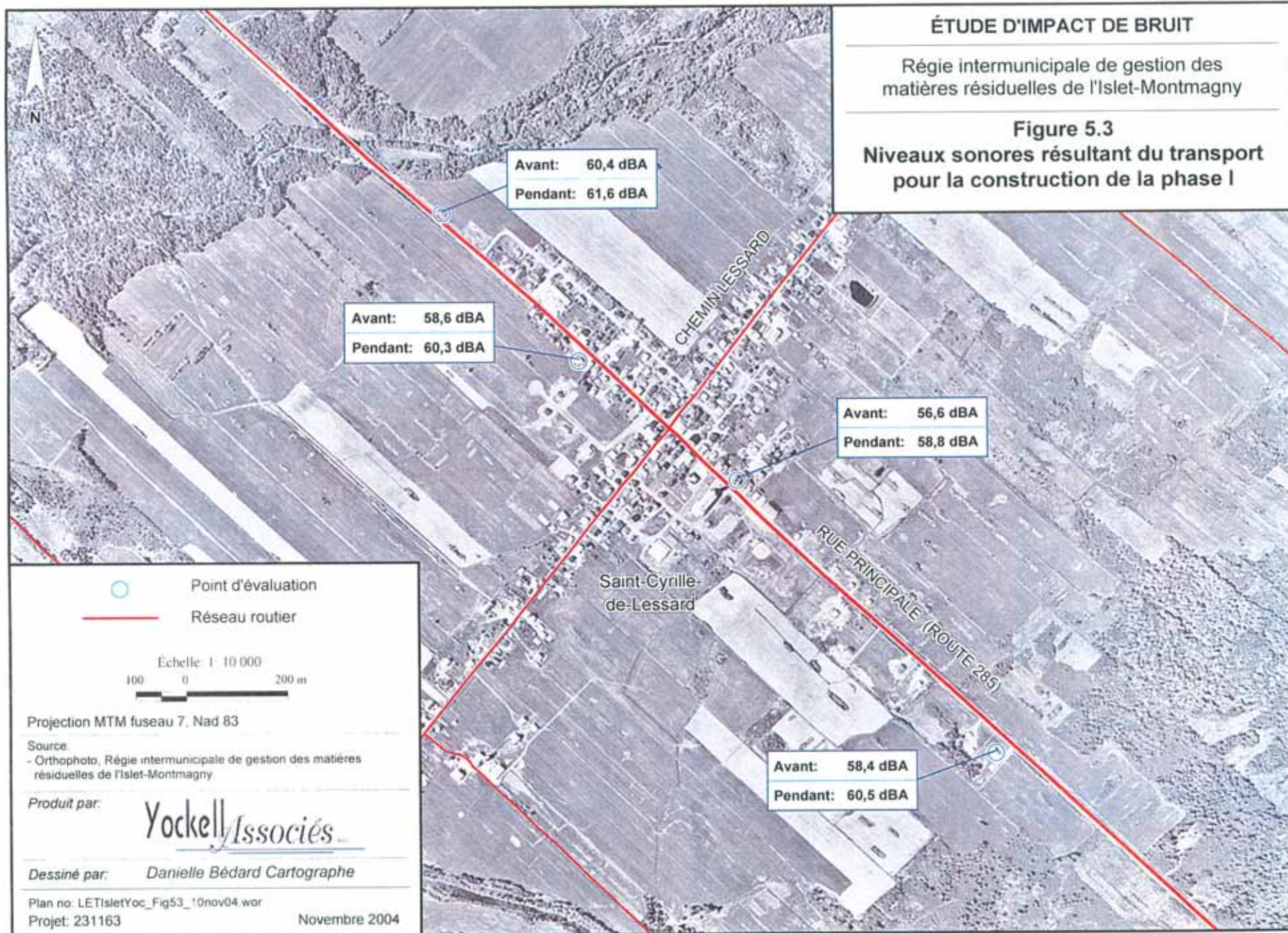
Note : Tous les niveaux sont fournis en dBA

\* variation du niveau sonore par rapport à la situation actuelle

## ÉTUDE D'IMPACT DE BRUIT

Régie intermunicipale de gestion des  
matières résiduelles de l'Islet-Montmagny

**Figure 5.3**  
**Niveaux sonores résultant du transport**  
**pour la construction de la phase I**



## ÉTUDE D'IMPACT DE BRUIT

Régie intermunicipale de gestion des  
matières résiduelles de l'Islet-Montmagny

**Figure 5.4**  
**Niveaux sonores résultant du transport**  
**pour l'exploitation du site**



## ÉTUDE D'IMPACT DE BRUIT

Régie intermunicipale de gestion des  
matières résiduelles de l'Islet-Montmagny

**Figure 5.5**  
**Niveaux sonores résultant du transport**  
**pour l'exploitation du site combinée à**  
**la construction des phases subséquentes**

