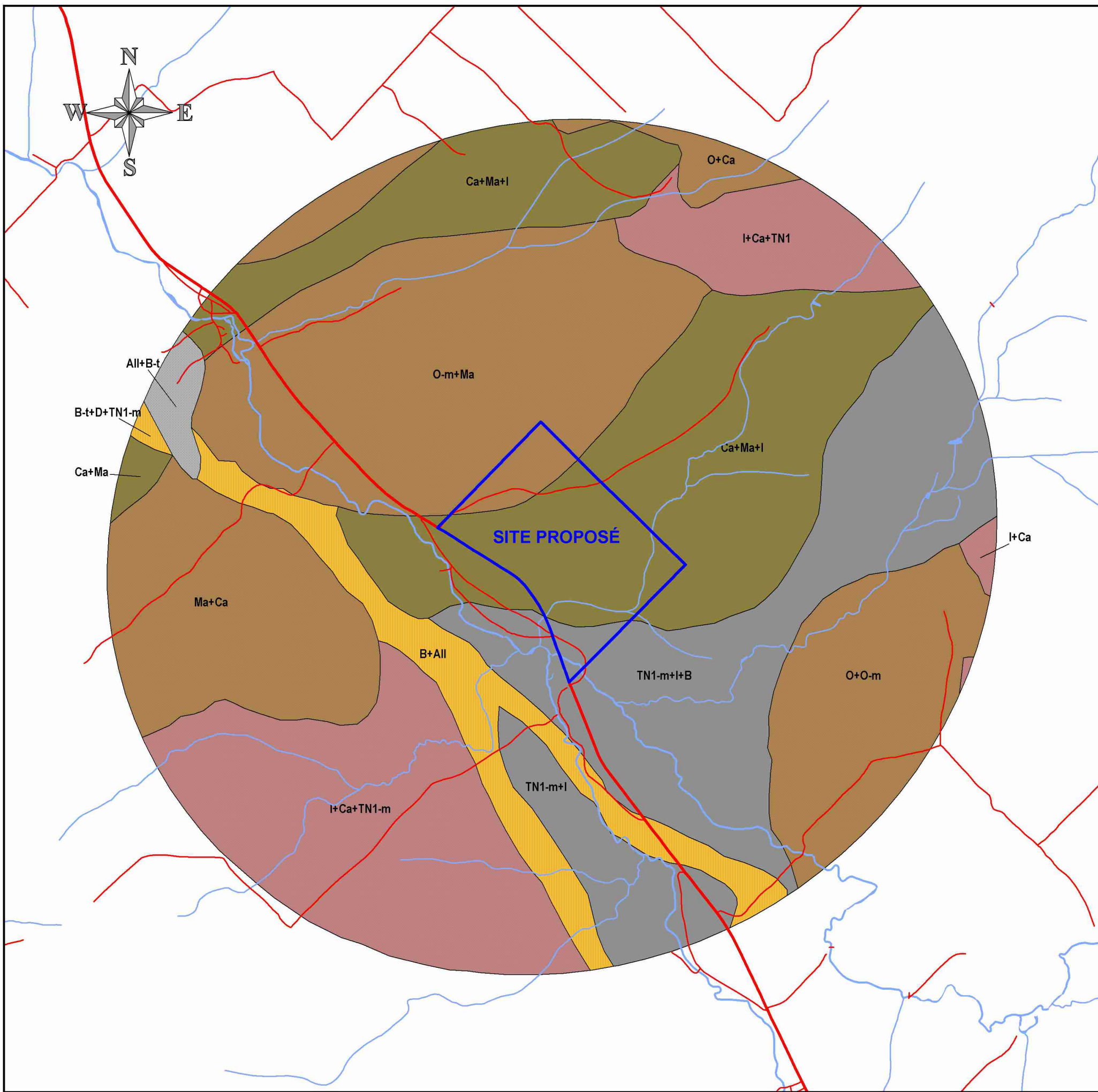


FIGURE 3.5  
PÉDOLOGIE DE LA ZONE D'ÉTUDE



LÉGENDE :

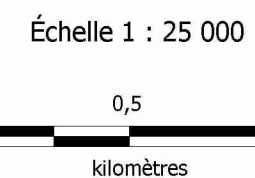
SÉRIES DE SOLS

- Ixworth
- St-Onésime
- Mont-Carmel
- Terre noire
- Alluvions
- St-Bruno

DESCRIPTION DES UNITÉS PÉDOLOGIQUES

Symbole	Série	Description	Classification
All	Alluvions non différenciés	Texture et couleur variable	Variable
B-t	St-Bruno, phase de terrasses	Loam sablo-graveleux	Podzols humo-ferriques
Ca	Mont-Carmel	Loam pierreux	Podzols humo-ferriques
D	Dessaint	Loam sableux fin pierreux	Gleysols
I	Ixworth	Loam pierreux	Gleysols
Ma	Manie	Loam pierreux	Podzols humo-ferriques
O	St-Onésime	Loam pierreux	Podzols humo-ferriques
O-m	St-Onésime phase mince		Podzols humo-ferriques
TN1	Terre noire	Couche organique	Mésisols
TN1-m	Terre noire phase mince		Humisols

\* Les proportions approximatives des différentes séries de sols sont de 60 et 40% et de 50, 30 et 20% respectivement, pour les combinaisons de deux (O-m + Ma) et de trois symboles (Ca + Ma + I).



Source : Baril, 1979