

**ANNEXE 1-3**

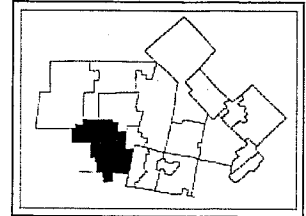
**FICHES DESCRIPTIVES PAR MUNICIPALITÉ**

## COORDONNÉES:

124, rue St-Louis (CP 30)  
 St-Rémi-d'Amhersts, J0T 2L0  
 Téléphone: 819-687-3355  
 Télécopieur: 819-687-8430  
 Courriel:

Maire: André Lord

Directeur général: Bernard Davidson



## LOCALISATION GÉOGRAPHIQUE (Source: Répertoire des municipalités du Québec et données 2001)

Axe routier: 323

DJMA: 1650 (MTQ, 2001)

(DJMA=débit journalier moyen annuel)

% poids lourd: 4.11

## DESCRIPTION DE LA MUNICIPALITÉ:

Superficie: 260.82 km<sup>2</sup>  
 Population permanente: 1 256 habitants  
 Densité: 4.82 hab/km<sup>2</sup>  
 Population saisonnière: 2 424 habitants  
 Densité haute saison: 14.11 hab/km<sup>2</sup>  
 Population totale: 3 680 habitants

## Zone urbaine: Urbaine

Superficie: 0.59 km<sup>2</sup>  
 Nbr logements: 160  
 Valeur immobilière: \$8 117 500

## MÉNAGES (logements):

Nombre de ménages résidentiels: 568  
 Nombre de ménages saisonniers: 1 010  
 Total des ménages: 1 578

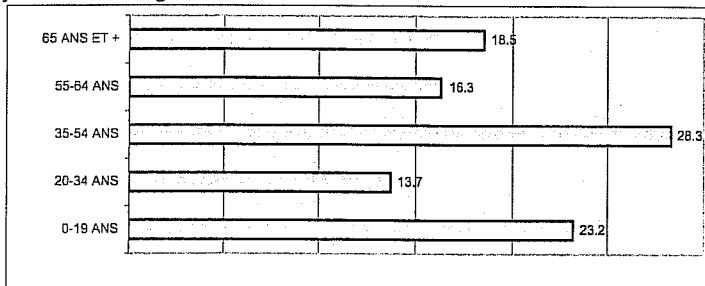
Nombre de personnes par ménage : 2.3

## UNITÉS D'OCCUPATION (bâtiments):

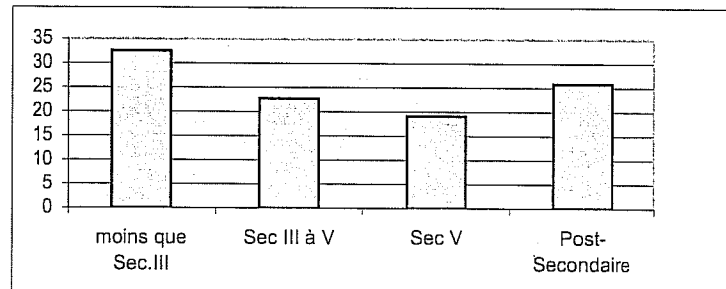
Unifamiliale: 1 419  
 de 2 à 5 logements: 70  
 6 logements et plus: 0  
 Total: 1 489

## CARACTÉRISTIQUES SOCIALES (Source: Répertoire et profil socio-économique CLD, 2001)

## Pyramides des âges:

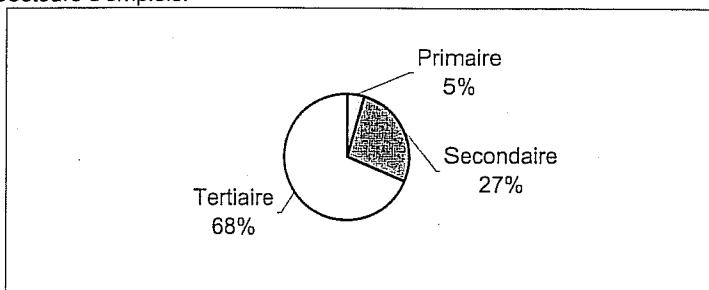


## Niveau de scolarité:



## CARACTÉRISTIQUES ÉCONOMIQUES

## Secteurs d'emplois:



## Activités économiques:

Nombre de ICI: 23  
 Taux d'activités: 46.1%

Revenu moyen: 28 993 \$

## STRUCTURE DE LA RICHESSE FONCIÈRE (Source: rôle février 2002)

Résidentiel: 81 417 000 \$  
 Industriel, commercial et institutionnel: 2 604 700 \$  
 Autre: 7 120 650 \$

BUDGET TOTAL MUNICIPAL EN 2001: 1 153 678 \$

Dépenses - gestion des matières résiduelles : 58 620 \$

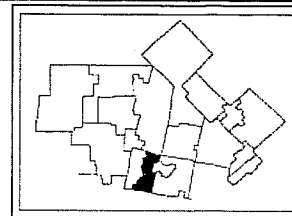
(en %) 5.1%

## COORDONNÉES:

2, rue du Village (CP40)  
 Arundel, J0T 1A0  
 Téléphone: 819-687-3991  
 Télécopieur: 819-687-8760  
 Courriel:

Maire: David Flanagan

Directeur général: Bernice Goulet



## LOCALISATION GÉOGRAPHIQUE (Source: Répertoire des municipalités du Québec et données 2001)

Axe routier: 327

DJMA: 1650 (MTQ, 2001) (DJMA=débit journalier moyen annuel)

% poid lourd: 2 à 5

## DESCRIPTION DE LA MUNICIPALITÉ:

Superficie: 64.43 km<sup>2</sup>  
 Population permanente: 460 habitants  
 Densité: 7.14 hab/km<sup>2</sup>  
 Population saisonnière: 358 habitants  
 Densité haute saison: 12.70 hab/km<sup>2</sup>  
 Population totale: 818 habitants

## Zone urbaine:

Superficie: km<sup>2</sup>  
 Nbr logements:  
 Valeur immobilière:

## MÉNAGES (logements):

Nombre de ménages résidentiels: 254  
 Nombre de ménages saisonniers: 149  
 Total des ménages: 403

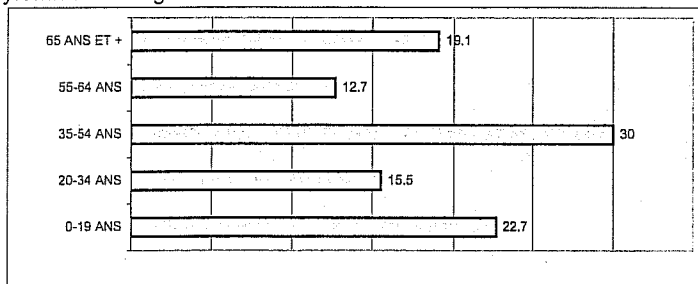
Nombre de personnes par ménage : 2.0

## UNITÉS D'OCCUPATION (bâtiments):

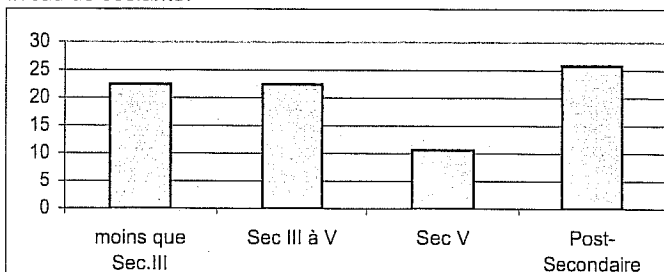
Unifamiliale: 345  
 de 2 à 5 logements: 24  
 6 logements et plus: 1  
 Total: 370

## CARACTÉRISTIQUES SOCIALES (Source: Répertoire et profi socio-économique CLD, 2001)

## Pyramides des âges:

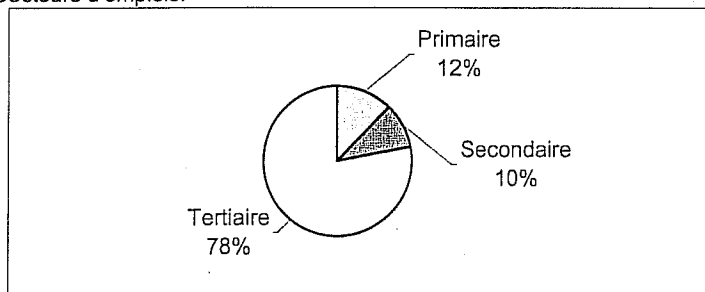


## Niveau de scolarité:



## CARACTÉRISTIQUES ÉCONOMIQUES

## Secteurs d'emplois:



## Activités économiques:

Nombre de ICI: 21  
 Taux d'activités: 60.0%

Revenu moyen: 36 933 \$

## STRUCTURE DE LA RICHESSE FONCIÈRE (Source: rôle février 2002)

Résidentiel: 23 590 200 \$  
 Industriel, commercial et institutionnel: 3 998 700 \$  
 Autre: 9 495 800 \$

BUDGET TOTAL MUNICIPAL EN 2001: 413 421 \$

Dépenses - gestion des matières résiduelles: 39 386 \$

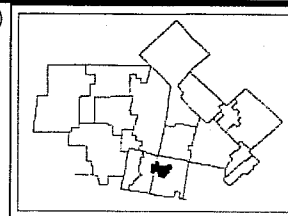
(en %) 9.5%

**COORDONNÉES:**

C.P. 155, Pointe-Claire  
 Montréal, H9R 4N9  
 Téléphone: 514-636-1613  
 Télécopieur: 514-636-1613  
 Courriel:

Maire: Charles Huot (pro-maire)

Directeur général: Robert Mearns



**LOCALISATION GÉOGRAPHIQUE** (Source: Répertoire des municipalités du Québec et données 2001)

Axe routier:

DJMA: 1650 (MTQ, 2001)

(DJMA=débit journalier moyen annuel)

% poids lourd:

**DESCRIPTION DE LA MUNICIPALITÉ:**

Superficie: 18.07 km<sup>2</sup>  
 Population permanente: 41 habitants  
 Densité: 2.27 hab/km<sup>2</sup>  
 Population saisonnière: 446 habitants  
 Densité haute saison: 26.95 hab/km<sup>2</sup>  
 Population totale: 487 habitants

**Zone urbaine:**

Superficie: km<sup>2</sup>  
 Nbr logements:  
 Valeur immobilière:

**MÉNAGES (logements):**

Nombre de ménages résidentiels: 23  
 Nombre de ménages saisonniers: 186  
 Total des ménages: 209

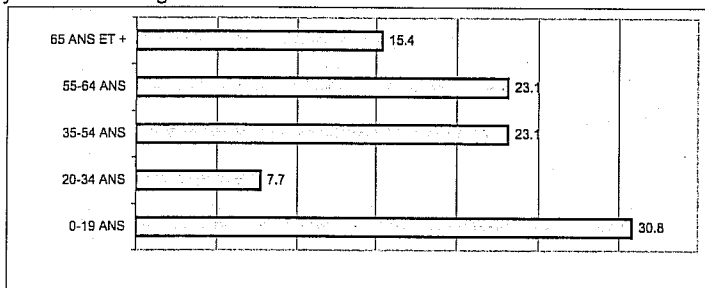
Nombre de personnes par ménage : 2.3

**UNITÉS D'OCCUPATION (bâtiments):**

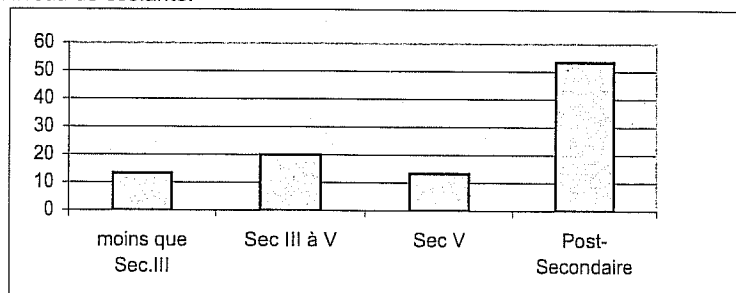
Unifamiliale: 194  
 de 2 à 5 logements: 7  
 6 logements et plus: 0  
 Total: 201

**CARACTÉRISTIQUES SOCIALES** (Source: Répertoire et profi socio-économique CLD, 2001)

**Pyramides des âges:**

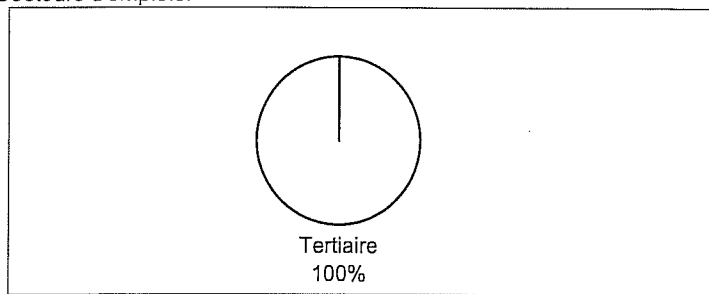


**Niveau de scolarité:**



**CARACTÉRISTIQUES ÉCONOMIQUES**

**Secteurs d'emplois:**



**Activités économiques:**

Nombre de ICI: 4  
 Taux d'activités: 69,2%

Revenu moyen: -

**STRUCTURE DE LA RICHESSE FONCIÈRE** (Source: rôle février 2002)

Résidentiel: 15 512 800 \$  
 Industriel, commercial et institutionnel: 33 400 \$  
 Autre: 2 866 900 \$

**BUDGET TOTAL MUNICIPAL EN 2001:** 168 000 \$

Dépenses - gestion des matières résiduelles: 9 240 \$

(en %) 5.5%

## COORDONNÉES:

217, Route 323  
Brébeuf, J0T 1B0

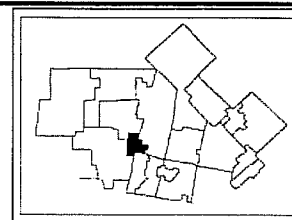
Téléphone: 819-425-9833

Télécopieur: 819-425-6611

Courriel: municipalite.brebeuf@sympatico.ca

Maire: Ronald Provost,  
préfet suppléant

Directeur général: Lynda Foisy



## LOCALISATION GÉOGRAPHIQUE (Source: Répertoire des municipalités du Québec et données 2001)

Axe routier: 323

DJMA: 1650 (MTQ, 2001) (DJMA=débit journalier moyen annuel)

% poid lourd: 4.11

## DESCRIPTION DE LA MUNICIPALITÉ:

Superficie: 36.71 km<sup>2</sup>  
Population permanente: 791 habitants  
Densité: 21.55 hab/km<sup>2</sup>  
Population saisonnière: 485 habitants  
Densité haute saison: 34.76 hab/km<sup>2</sup>  
Population totale: 1 276 habitants

## Zone urbaine: Urbaine

Superficie: 2.63 km<sup>2</sup>  
Nbr logements: 309  
Valeur immobilière: \$16 247 800

## MÉNAGES (logements):

Nombre de ménages résidentiels: 290  
Nombre de ménages saisonniers: 202  
Total des ménages: 492

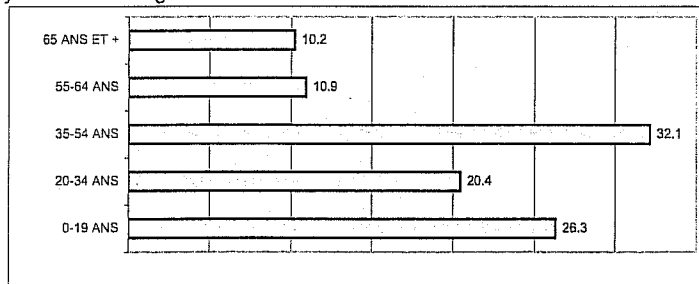
Nombre de personnes par ménage : 2.6

## UNITÉS D'OCCUPATION (bâtiments):

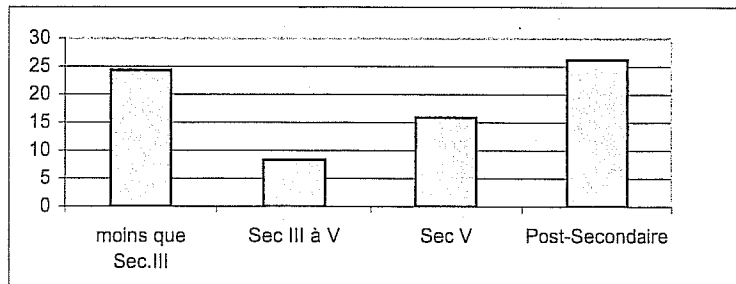
Unifamiliale: 415  
de 2 à 5 logements: 30  
6 logements et plus: 1  
Total: 446

## CARACTÉRISTIQUES SOCIALES (Source: Répertoire et profi socio-économique CLD, 2001)

## Pyramides des âges:

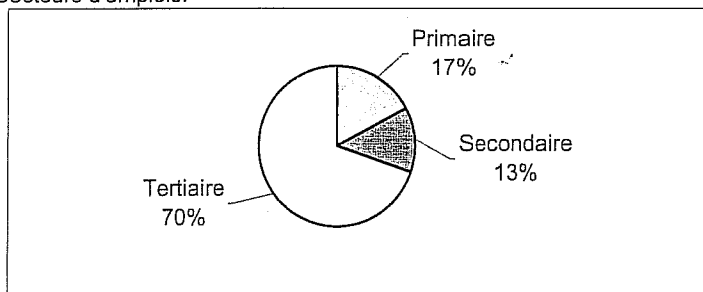


## Niveau de scolarité:



## CARACTÉRISTIQUES ÉCONOMIQUES

## Secteurs d'emplois:



## Activités économiques:

Nombre de ICI: 28  
Taux d'activités: 62.0%

Revenu moyen: 31 825 \$

## STRUCTURE DE LA RICHESSE FONCIÈRE (Source: rôle février 2002)

Résidentiel: 23 866 200 \$  
Industriel, commercial et institutionnel: 1 538 100 \$  
Autre: 5 922 900 \$

BUDGET TOTAL MUNICIPAL EN 2001: 632 797 \$

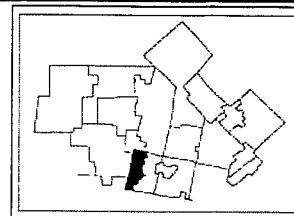
Dépenses - gestion des matières résiduelles: 50 287 \$

(en %) 7.9%

## COORDONNÉES:

101, rue du Pont  
Huberdeau, J0T 1G0  
Téléphone: 819-687-8321  
Télécopieur: 819-687-8808  
Courriel: municipalitehub@qc.aira.com

Maire: André Lantier  
Directeur général: Mona St-Georges



## LOCALISATION GÉOGRAPHIQUE (Source: Répertoire des municipalités du Québec et données 2001)

Axe routier:

DJMA: 1650 (MTQ, 2001) (DJMA=débit journalier moyen annuel)  
% poid lourd: 10

## DESCRIPTION DE LA MUNICIPALITÉ:

Superficie: 57.18 km<sup>2</sup>  
Population permanente: 957 habitants  
Densité: 16.74 hab/km<sup>2</sup>  
Population saisonnière: 389 habitants  
Densité haute saison: 23.54 hab/km<sup>2</sup>  
Population totale: 1 346 habitants

## Zone urbaine: Urbaine

Superficie: 0.91 km<sup>2</sup>  
Nbr logements: 245  
Valeur immobilière: \$15 840 800

## MÉNAGES (logements):

Nombre de ménages résidentiels: 362  
Nombre de ménages saisonniers: 162  
Total des ménages: 524

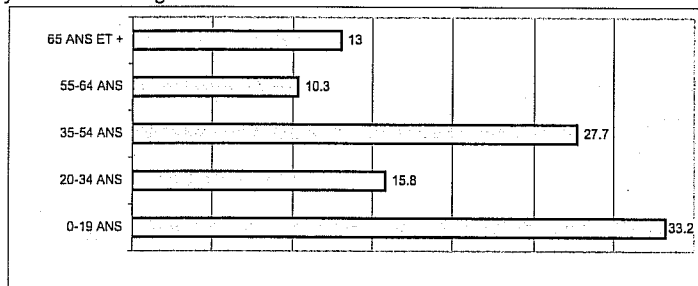
Nombre de personnes par ménage : 2.6

## UNITÉS D'OCCUPATION (bâtiments):

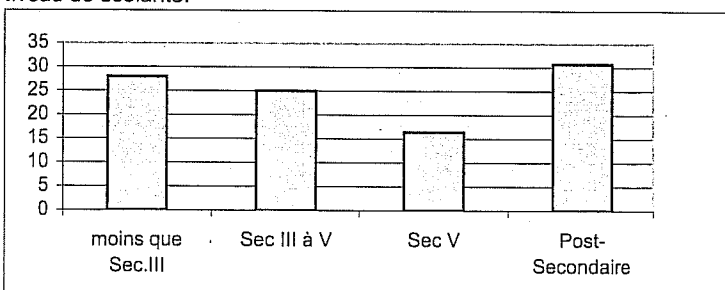
Unifamiliale: 397  
de 2 à 5 logements: 53  
6 logements et plus: 0  
Total: 450

## CARACTÉRISTIQUES SOCIALES (Source: Répertoire et profi socio-économique CLD, 2001)

## Pyramides des âges:

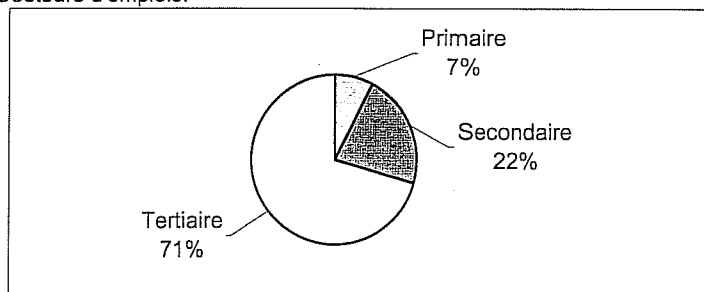


## Niveau de scolarité:



## CARACTÉRISTIQUES ÉCONOMIQUES

## Secteurs d'emplois:



## Activités économiques:

Nombre de ICI: 37  
Taux d'activités: 53.6%

Revenu moyen: 25 436 \$

## STRUCTURE DE LA RICHESSE FONCIÈRE (Source: rôle février 2002)

Résidentiel: 24 925 200 \$  
Industriel, commercial et institutionnel: 1 333 200 \$  
Autre: 3 494 100 \$

BUDGET TOTAL MUNICIPAL EN 2001: 645 250 \$

Dépenses - gestion des matières résiduelles: 51 002 \$

(en %) 7.9%

## COORDONNÉES:

1, rue du Pont (CP 390)

Maire: Pâquerette L.-Telmousse

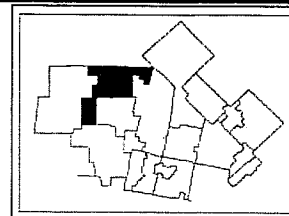
Labelle, J0T 1H0

Directeur général: Léonard Castagner

Téléphone: 819-686-2144

Télocopieur: 819-686-3820

Courriel: info@municipalite.labelle.qc.ca



## LOCALISATION GÉOGRAPHIQUE (Source: Répertoire des municipalités du Québec et données 2001)

Axe routier: 117

DJMA: 1650 (MTQ, 2001) (DJMA=débit journalier moyen annuel)

% poids lourd: 12.08

## DESCRIPTION DE LA MUNICIPALITÉ:

Superficie: 217.11 km<sup>2</sup>  
 Population permanente: 2 365 habitants  
 Densité: 10.89 hab/km<sup>2</sup>  
 Population saisonnière: 2 167 habitants  
 Densité haute saison: 20.87 hab/km<sup>2</sup>  
 Population totale: 4 532 habitants

## Zone urbaine: Urbaine, industrielle et commerciale

Superficie: 4.08 km<sup>2</sup>  
 Nbr logements: 646  
 Valeur immobilière: \$34 458 200

## MÉNAGES (logements):

Nombre de ménages résidentiels: 940  
 Nombre de ménages saisonniers: 903  
 Total des ménages: 1 843

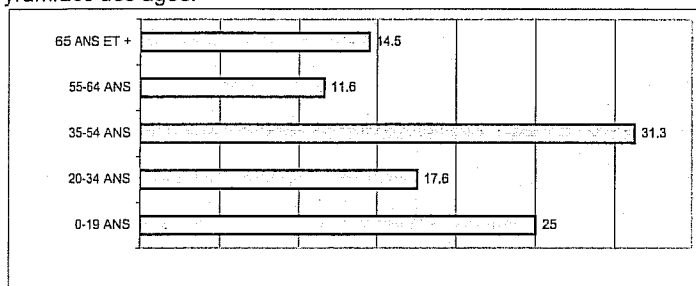
Nombre de personnes par ménage : 2.5

## UNITÉS D'OCCUPATION (bâtiments):

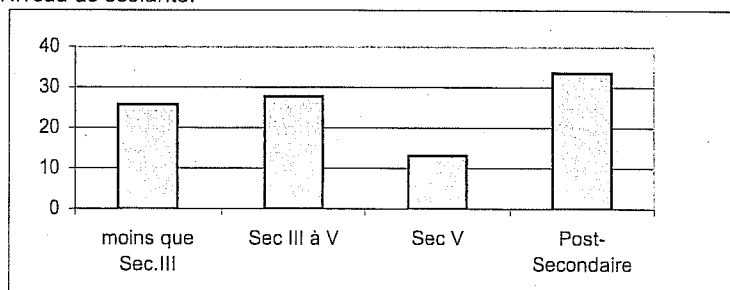
Unifamiliale: 1 435  
 de 2 à 5 logements: 166  
 6 logements et plus: 4  
 Total: 1 605

## CARACTÉRISTIQUES SOCIALES (Source: Répertoire et profi socio-économique CLD, 2001)

## Pyramides des âges:

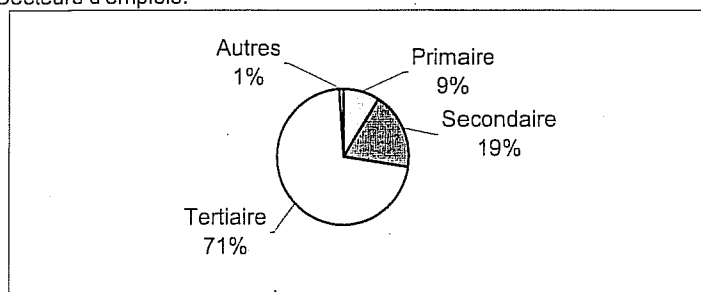


## Niveau de scolarité:



## CARACTÉRISTIQUES ÉCONOMIQUES

## Secteurs d'emplois:



## Activités économiques:

Nombre de ICI: 115  
 Taux d'activités: 57.4%

Revenu moyen: 34 600 \$

## STRUCTURE DE LA RICHESSE FONCIÈRE (Source: rôle février 2002)

Résidentiel: 93 496 900 \$  
 Industriel, commercial et institutionnel: 8 792 200 \$  
 Autre: 10 944 600 \$

BUDGET TOTAL MUNICIPAL EN 2001: 2 381 000 \$

Dépenses - gestion des matières résiduelles: 174 636 \$

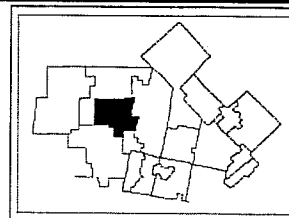
(en %) 7.3%

## COORDONNÉES:

1371, rue du Centenaire  
La Conception, J0T 1M0  
Téléphone: 819-686-3016  
Télécopieur: 819-686-5808  
Courriel:

Maire: Gilles Bélanger

Directeur général: Jean-Denis Larocque



## LOCALISATION GÉOGRAPHIQUE (Source: Répertoire des municipalités du Québec et données 2001)

Axe routier: 117

DJMA: 1650 (MTQ, 2001) (DJMA=débit journalier moyen annuel)

% poids lourd: 12.08

## DESCRIPTION DE LA MUNICIPALITÉ:

Superficie: 142.61 km<sup>2</sup>  
Population permanente: 1 147 habitants  
Densité: 8.04 hab/km<sup>2</sup>  
Population saisonnière: 901 habitants  
Densité haute saison: 14.36 hab/km<sup>2</sup>  
Population totale: 2 048 habitants

## Zone urbaine: Urbaine, industrielle et commerciale

Superficie: 1.75 km<sup>2</sup>  
Nbr logements: 182  
Valeur immobilière: \$9 205 800

## MÉNAGES (logements):

Nombre de ménages résidentiels: 407  
Nombre de ménages saisonniers: 693  
Total des ménages: 1 100

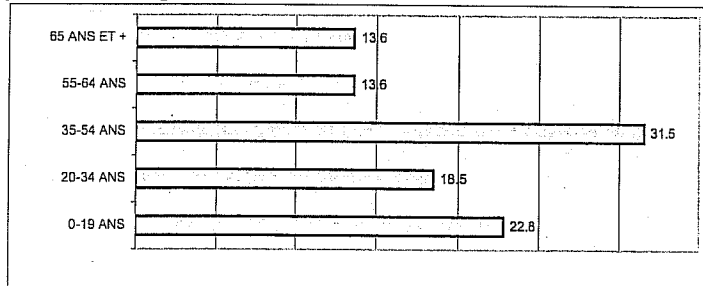
Nombre de personnes par ménage : 1.9

## UNITÉS D'OCCUPATION (bâtiments):

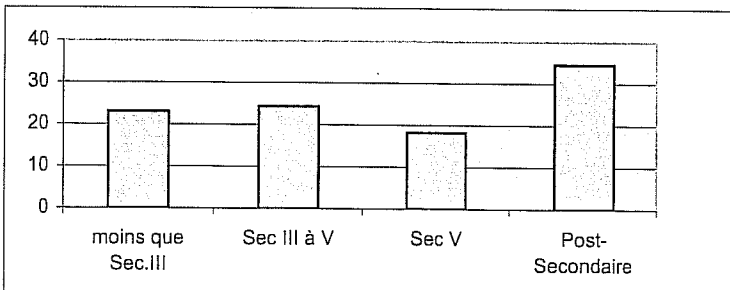
Unifamiliale: 998  
de 2 à 5 logements: 45  
6 logements et plus: 1  
Total: 1 044

## CARACTÉRISTIQUES SOCIALES (Source: Répertoire et profi socio-économique CLD, 2001)

## Pyramides des âges:

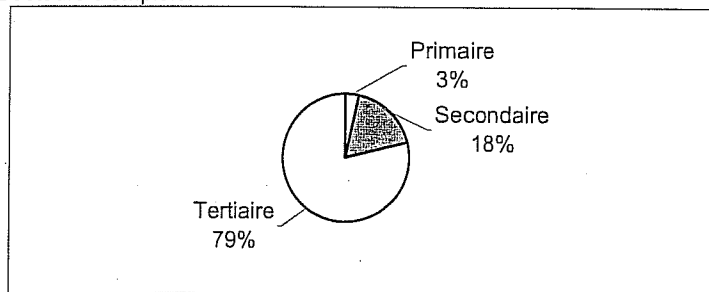


## Niveau de scolarité:



## CARACTÉRISTIQUES ÉCONOMIQUES

## Secteurs d'emplois:



## Activités économiques:

Nombre de ICI: 27  
Taux d'activités: 62.8%

Revenu moyen: 34 850 \$

## STRUCTURE DE LA RICHESSE FONCIÈRE (Source: rôle février 2002)

Résidentiel: 68 995 700 \$  
Industriel, commercial et institutionnel: 1 727 400 \$  
Autre: 11 958 900 \$

BUDGET TOTAL MUNICIPAL EN 2001: 1 373 216 \$

Dépenses - gestion des matières résiduelles: 104 610 \$

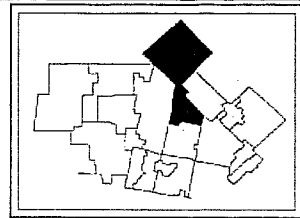
(en %) 7.6%



**COORDONNÉES:**

1281, chemin du Lac-Supérieur  
Lac-Supérieur, J0T 1J0  
Téléphone: 819-688-2208  
Télexcopieur: 819-688-3010  
Courriel: admin1@muni.lacsupérieur.qc.ca

Maire: Monique Grenier  
Directeur général: Jean-Pierre Parizeau



**LOCALISATION GÉOGRAPHIQUE (Source: Répertoire des municipalités du Québec et données 2001)**

Axe routier:

DJMA: 1650 (MTQ, 2001) (DJMA=débit journalier moyen annuel)

% poid lourd: 2

**DESCRIPTION DE LA MUNICIPALITÉ:**

Superficie: 380.36 km<sup>2</sup>  
Population permanente: 1 327 habitants  
Densité: 3.49 hab/km<sup>2</sup>  
Population saisonnière: 2 162 habitants  
Densité haute saison: 9.17 hab/km<sup>2</sup>  
Population totale: 3 489 habitants

**Zone urbaine:**

Superficie: km<sup>2</sup>  
Nbr logements:  
Valeur immobilière:

**MÉNAGES (logements):**

Nombre de ménages résidentiels: 529  
Nombre de ménages saisonniers: 901  
Total des ménages: 1 430

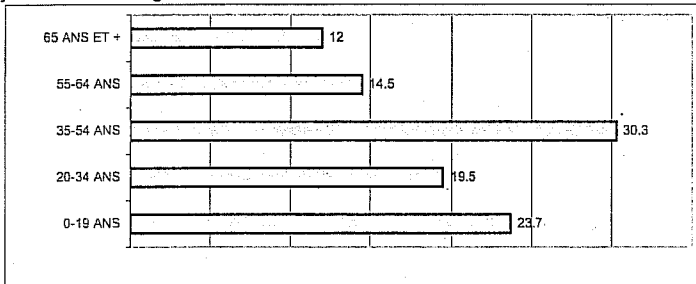
Nombre de personnes par ménage : 2.4

**UNITÉS D'OCCUPATION (bâtimts):**

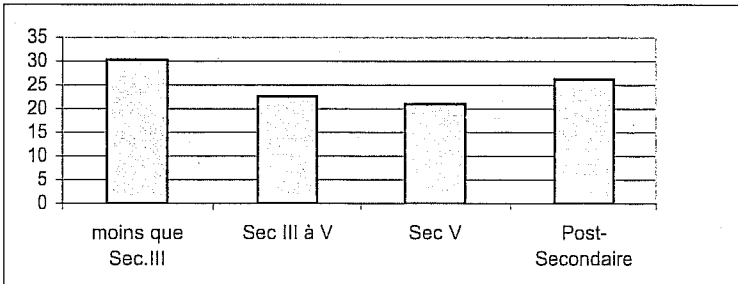
Unifamiliale: 1 254  
de 2 à 5 logements: 64  
6 logements et plus: 5  
Total: 1 323

**CARACTÉRISTIQUES SOCIALES (Source: Répertoire et profi socio-économique CLD, 2001)**

**Pyramides des âges:**

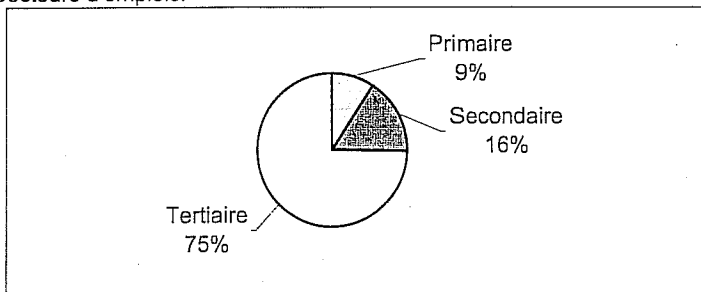


**Niveau de scolarité:**



**CARACTÉRISTIQUES ÉCONOMIQUES**

**Secteurs d'emplois:**



**Activités économiques:**

Nombre de ICI: 37  
Taux d'activités: 55.9%

Revenu moyen: 30 272 \$

**STRUCTURE DE LA RICHESSE FONCIÈRE (Source: rôle février 2002)**

Résidentiel: 106 102 400 \$  
Industriel, commercial et institutionnel: 7 485 700 \$  
Autre: 23 186 303 \$

**BUDGET TOTAL MUNICIPAL EN 2001:** 1 567 841 \$

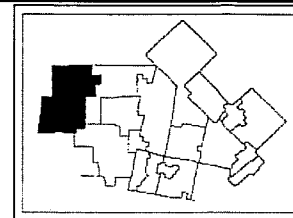
Dépenses - gestion des matières résiduelles: 135 006 \$

(en %) 8.6%

## COORDONNÉES:

6, rue Mailloux  
 La Minerve, J0T 1S0  
 Téléphone: 819-274-2364  
 Télécopieur: 819-274-2031  
 Courriel: laminerve@bellnet.ca

Maire: Richard Vetter  
 Directeur général: Gilbert Forget



## LOCALISATION GÉOGRAPHIQUE (Source: Répertoire des municipalités du Québec et données 2001)

Axe routier:

DJMA: 1650 (MTQ, 2001) (DJMA=débit journalier moyen annuel)

% poids lourd:

## DESCRIPTION DE LA MUNICIPALITÉ:

Superficie: 297.78 km<sup>2</sup>  
 Population permanente: 1 026 habitants  
 Densité: 3.45 hab/km<sup>2</sup>  
 Population saisonnière: 2 899 habitants  
 Densité haute saison: 13.18 hab/km<sup>2</sup>  
 Population totale: 3 925 habitants

## Zone urbaine: Urbaine

Superficie: 0.90 km<sup>2</sup>  
 Nbr logements: 86  
 Valeur immobilière: \$4 950 100

## MÉNAGES (logements):

Nombre de ménages résidentiels: 447  
 Nombre de ménages saisonniers: 1 208  
 Total des ménages: 1 655

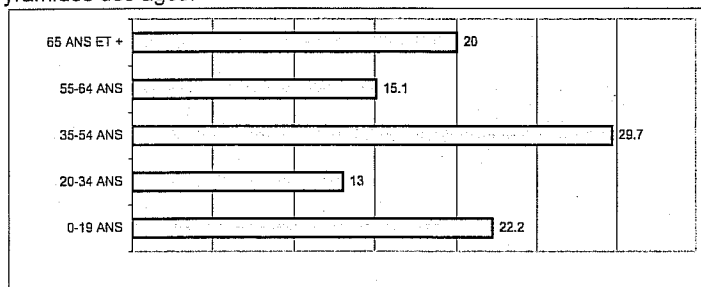
Nombre de personnes par ménage : 2.4

## UNITÉS D'OCCUPATION (bâtiments):

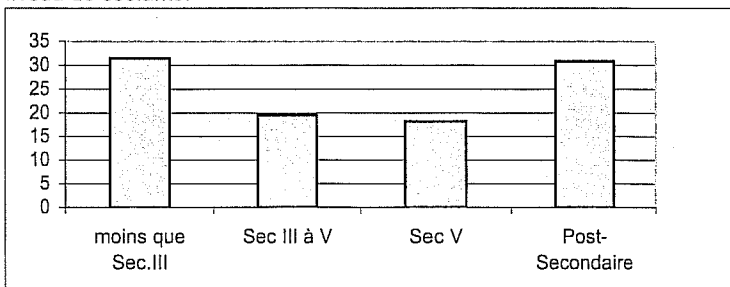
Unifamiliale: 1 445  
 de 2 à 5 logements: 79  
 6 logements et plus: 3  
 Total: 1 527

## CARACTÉRISTIQUES SOCIALES (Source: Répertoire et profi socio-économique CLD, 2001)

## Pyramides des âges:

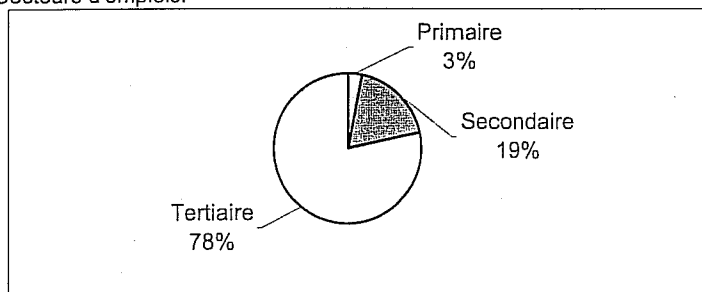


## Niveau de scolarité:



## CARACTÉRISTIQUES ÉCONOMIQUES

## Secteurs d'emplois:



## Activités économiques:

Nombre de ICI: 67  
 Taux d'activités: 42.8%

Revenu moyen: 29 002 \$

## STRUCTURE DE LA RICHESSE FONCIÈRE (Source: rôle février 2002)

Résidentiel: 95 302 000 \$  
 Industriel, commercial et institutionnel: 2 244 900 \$  
 Autre: 12 738 100 \$

BUDGET TOTAL MUNICIPAL EN 2001: 1 831 670 \$

Dépenses - gestion des matières résiduelles: 155 628 \$

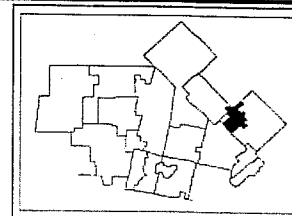
(en %) 8.5%

**COORDONNÉES:**

118, Croissant des Trois-Lacs (CP3)  
 Lantier, J0T 1V0  
 Téléphone: 819-326-2674  
 Télécopieur: 819-326-5204  
 Courriel: municipalitedelantier@qc.aira.com

Maire: Armand Mc Donald

Directeur général: Benoît Charbonneau



**LOCALISATION GÉOGRAPHIQUE (Source: Répertoire des municipalités du Québec et données 2001)**

Axe routier: 329

DJMA: 1650 (MTQ, 2001)

(DJMA=débit journalier moyen annuel)

% poids lourd: 13

**DESCRIPTION DE LA MUNICIPALITÉ:**

Superficie: 43.57 km<sup>2</sup>  
 Population permanente: 682 habitants  
 Densité: 15.65 hab/km<sup>2</sup>  
 Population saisonnière: 1 397 habitants  
 Densité haute saison: 47.72 hab/km<sup>2</sup>  
**Population totale: 2 079 habitants**

**Zone urbaine:**

Superficie: km<sup>2</sup>  
 Nbr logements:  
 Valeur immobilière:

**MÉNAGES (logements):**

Nombre de ménages résidentiels: 261  
 Nombre de ménages saisonniers: 582  
**Total des ménages: 843**

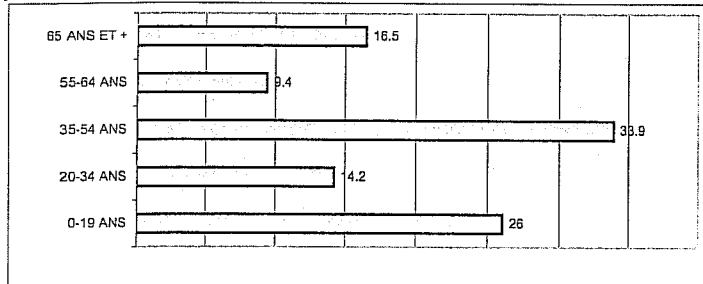
Nombre de personnes par ménage : 2.5

**UNITÉS D'OCCUPATION (bâtiments):**

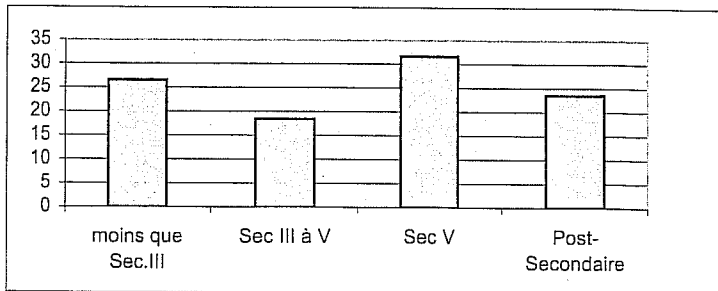
Unifamiliale: 720  
 de 2 à 5 logements: 27  
 6 logements et plus: 4  
**Total: 751**

**CARACTÉRISTIQUES SOCIALES (Source: Répertoire et profi socio-économique CLD, 2001)**

**Pyramides des âges:**

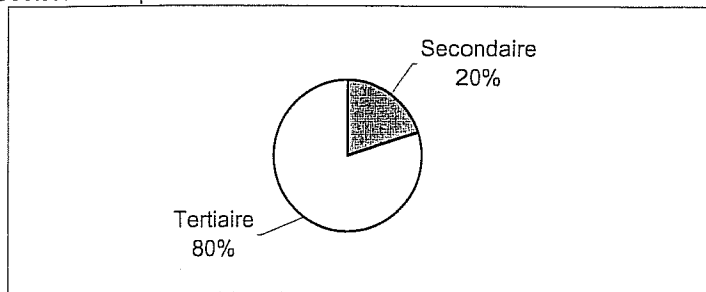


**Niveau de scolarité:**



**CARACTÉRISTIQUES ÉCONOMIQUES**

**Secteurs d'emplois:**



**Activités économiques:**

Nombre de ICI: 27  
 Taux d'activités: 47.0%

Revenu moyen: 31 345 \$

**STRUCTURE DE LA RICHESSE FONCIÈRE (Source: rôle février 2002)**

Résidentiel: 65 548 800 \$  
 Industriel, commercial et institutionnel: 962 500 \$  
 Autre: 7 831 300 \$

**BUDGET TOTAL MUNICIPAL EN 2001: 709 865 \$**

Dépenses - gestion des matières résiduelles: 61 140 \$  
 (en %) 8.6%

**COORDONNÉES:**

10, rue Hôtel de Ville

Maire: Steven Larosé

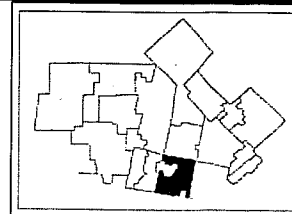
Weir, J0T 2V0

Directeur général: Lucie Côté

Téléphone: 819-687-2836

Télécopieur: 819-687-2374

Courriel: mun.demontcalm@qc.aira.com



**LOCALISATION GÉOGRAPHIQUE (Source: Répertoire des municipalités du Québec et données 2001)**

Axe routier: 364 ET 327

DJMA: 1650 (MTQ, 2001)

(DJMA=débit journalier moyen annuel)

% poids lourd: 3.2

**DESCRIPTION DE LA MUNICIPALITÉ:**

Superficie:	119.65 km <sup>2</sup>
Population permanente:	486 habitants
Densité:	4.06 hab/km <sup>2</sup>
Population saisonnière:	1 135 habitants
Densité haute saison:	13.55 hab/km <sup>2</sup>
<b>Population totale:</b>	<b>1 621 habitants</b>

**Zone urbaine:**

Superficie:	km <sup>2</sup>
Nbr logements:	
Valeur immobilière:	

**MÉNAGES (logements):**

Nombre de ménages résidentiels:	222
Nombre de ménages saisonniers:	473
<b>Total des ménages:</b>	<b>695</b>

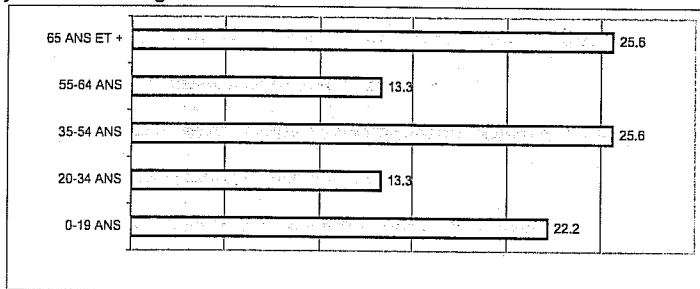
Nombre de personnes par ménage : 2.3

**UNITÉS D'OCCUPATION (bâtiments):**

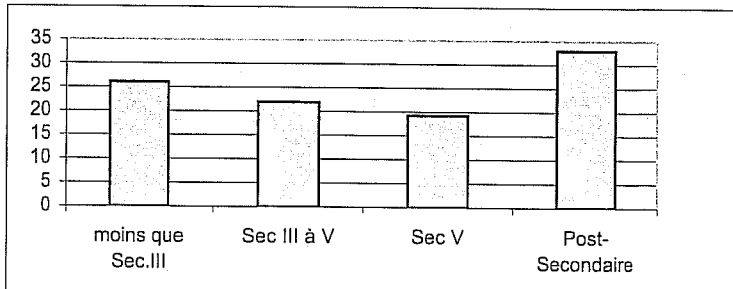
Unifamiliale:	613
de 2 à 5 logements:	36
6 logements et plus:	0
<b>Total:</b>	<b>649</b>

**CARACTÉRISTIQUES SOCIALES (Source: Répertoire et profi socio-économique CLD, 2001)**

**Pyramides des âges:**

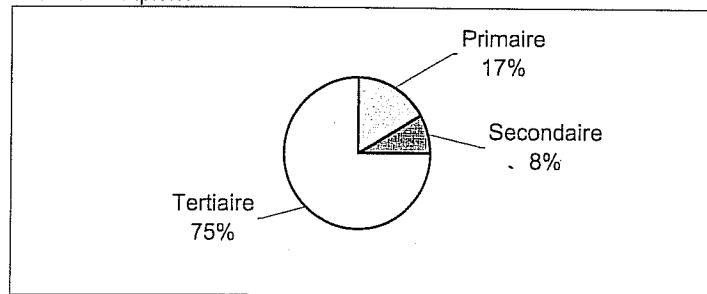


**Niveau de scolarité:**



**CARACTÉRISTIQUES ÉCONOMIQUES**

**Secteurs d'emplois:**



**Activités économiques:**

Nombre de ICI:	6
Taux d'activités:	38.7%

Revenu moyen: 35 226 \$

**STRUCTURE DE LA RICHESSE FONCIÈRE (Source: rôle février 2002)**

Résidentiel:	35 428 000 \$
Industriel, commercial et institutionnel:	2 743 100 \$
Autre:	6 164 300 \$

**BUDGET TOTAL MUNICIPAL EN 2001:** 460 000 \$

Dépenses - gestion des matières résiduelles: 33 450 \$

(en %) 7.3%

COORDONNÉES:

1145, rue de St-Jovite

Maire: Pierre Pilon

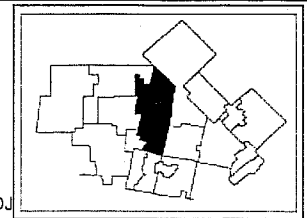
Mont-Tremblant, J8E 1V1

Directeur général: Lise Julien

Téléphone: 819-425-8614

Télexcopieur: 819-425-9247

Courriel: directiongenerale@villedemont-tremblant.qc.ca



LOCALISATION GEOGRAPHIQUE (Source: Répertoire des municipalités du Québec et données 2001)

Répertoire des municipalités du Québec et

117

DJMA: 1650 (MTQ, 2001) (D)

% poid lourd: 12

DESCRIPTION DE LA MUNICIPALITE:

DESCRIPTION DE LA MUNICIPALITÉ:

Population permanente: 8 058 habitants  
 densité: 32.03 hab/km<sup>2</sup>  
 Densité: 7 934 habitants  
 densité haute saison: 63.56 hab/km<sup>2</sup>  
 Densité haute saison: 15 992 habitants

Zone urbaine: Urbaine, touristique, industrielle et commerciale

Superficie: 15.77 km<sup>2</sup>

nbr logements: 2 713

Nbr logements: \$673 355 500

Valeur immobilière:

MENAGES (logements):

MÉNAGES (logements):

Nombre de ménages saisonniers:

Total des ménages:

3 883

3 307

7 190

Nombre de personnes par ménage : 2.2

UNITES D'OCCUPATION (bâtiments):

UNITÉS D'OCCUPATION (bâtiments):

de 2 à 5 logements:

6 logements et plus:

Total:

5 535

528

47

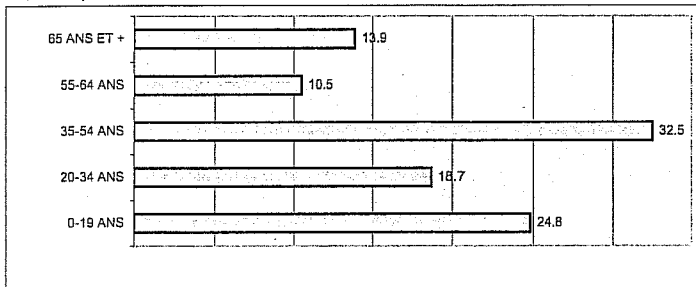
6 110

CARACTERISTIQUES SOCIALES (Source: Répertoire et profi socio-économique CLD, 2001)

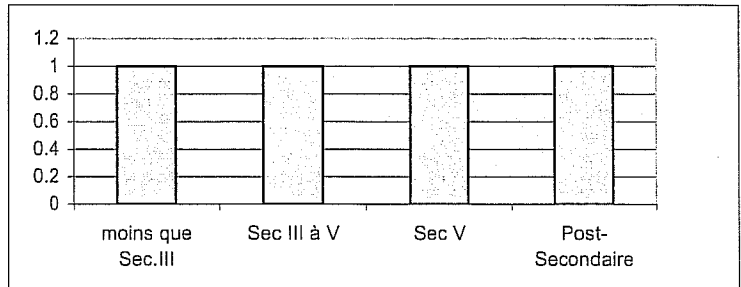
CARACTERISTIQUES SOCIALES (Source:

Répertoire et profi socio-économique

CLD, 2001)

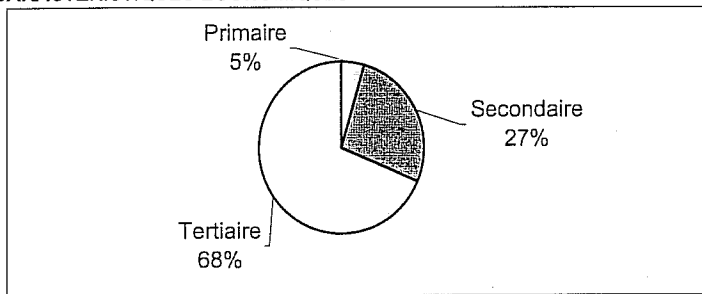


Niveau de scolarité:



CARACTERISTIQUES ECONOMIQUES

CARACTÉRISTIQUES ÉCONOMIQUES



Activités économiques:

Nombre de ICI: 629

Taux d'activités: 70.0%

Revenu moyen: 46 618 \$

STRUCTURE DE LA RICHESSE FONCIÈRE (Source: rôle février 2002)

résidentiel 1 075 673 900 \$

Résidentiel 279 703 000 \$

Autre: 117 044 100 \$

BUDGET TOTAL MUNICIPAL EN 2001: 14 723 000 \$

Dépenses - gestion des matières résiduelles 453 183 \$

(en %) 3.1%

## COORDONNÉES:

50, rue Saint-Joseph

Maire: Pierre Circé

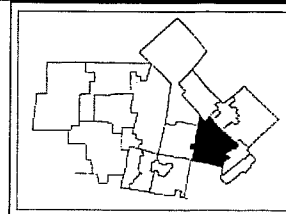
Sainte-Agathe-des-Monts, J8C 1M9

Directeur général: Denis Savard

Téléphone: 819-326-4595

Télécopieur: 819-326-5784

Courriel: direction.generale@villesainteagathe.com



## LOCALISATION GÉOGRAPHIQUE (Source: Répertoire des municipalités du Québec et données 2001)

Axe routier: 15 ET 117

DJMA: 1650 (MTQ, 2001)

(DJMA=débit journalier moyen annuel)

% poids lourd: 11.55

## DESCRIPTION DE LA MUNICIPALITÉ:

Superficie:	159.87 km <sup>2</sup>
Population permanente:	10 091 habitants
Densité:	63.12 hab/km <sup>2</sup>
Population saisonnière:	4 181 habitants
Densité haute saison:	89.27 hab/km <sup>2</sup>
<b>Population totale:</b>	<b>14 272 habitants</b>

## Zone urbaine: Urbaine, industrielle et commerciale

Superficie:	14.66 km <sup>2</sup>
Nbr logements:	4 144
Valeur immobilière:	\$344 034 000

## MÉNAGES (logements):

Nombre de ménages résidentiels:	4 604
Nombre de ménages saisonniers:	1 742
<b>Total des ménages:</b>	<b>6 346</b>

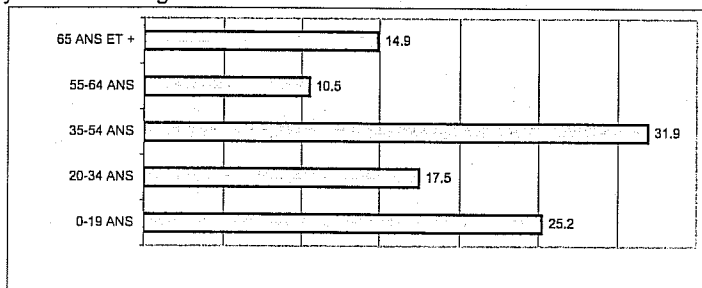
Nombre de personnes par ménage : 2.2

## UNITÉS D'OCCUPATION (bâtiments):

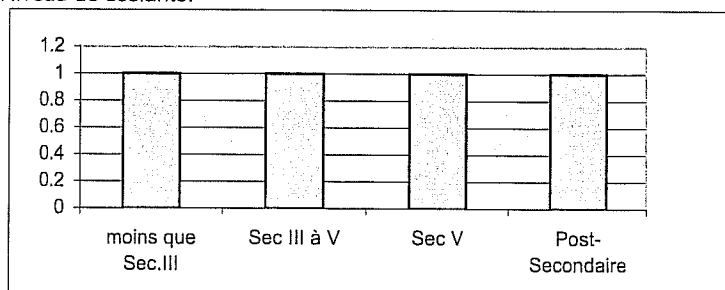
Unifamiliale:	3 811
de 2 à 5 logements:	866
6 logements et plus:	46
<b>Total:</b>	<b>4 723</b>

## CARACTÉRISTIQUES SOCIALES (Source: Répertoire et profi socio-économique CLD, 2001)

## Pyramides des âges:

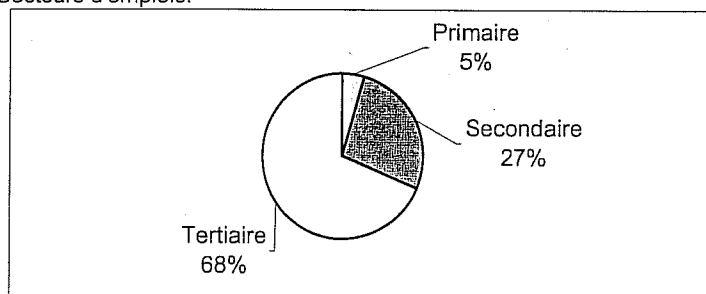


## Niveau de scolarité:



## CARACTÉRISTIQUES ÉCONOMIQUES

## Secteurs d'emplois:



## Activités économiques:

Nombre de ICI:	590
Taux d'activités:	60.0%

Revenu moyen: 32 002 \$

## STRUCTURE DE LA RICHESSE FONCIÈRE (Source: rôle février 2002)

Résidentiel	504 362 800 \$
Industriel, commercial et institutionnel:	85 532 300 \$
Autre:	58 249 400 \$

BUDGET TOTAL MUNICIPAL EN 2001: 12 291 402 \$

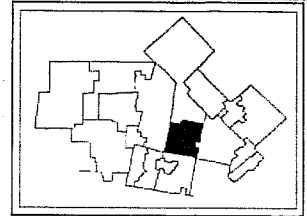
Dépenses - gestion des matières résiduelles 659 202 \$

(en %) 5.4%

**COORDONNÉES:**

100, Place de la Mairie  
 Saint-Faustin-Lac-Carré, J0T 1J2  
 Téléphone: 819-688-2161  
 Télécopieur: 819-688-6791  
 Courriel: dirgen@citenet.net

Maire: Micheline Lamarre  
 Directeur général: Ginette Roy



**LOCALISATION GÉOGRAPHIQUE (Source: Répertoire des municipalités du Québec et données 2001)**

Axe routier: 117

DJMA: 1650 (MTQ, 2001) (DJMA=débit journalier moyen annuel)  
 % poids lourd: 10 à 12

**DESCRIPTION DE LA MUNICIPALITÉ:**

Superficie: 119.86 km<sup>2</sup>  
 Population permanente: 2 955 habitants  
 Densité: 24.65 hab/km<sup>2</sup>  
 Population saisonnière: 2 208 habitants  
 Densité haute saison: 43.08 hab/km<sup>2</sup>  
 Population totale: 5 163 habitants

**Zone urbaine:** Urbaine, industrielle et commerciale

Superficie: 12.05 km<sup>2</sup>  
 Nbr logements: 1 096  
 Valeur immobilière: \$70 471 200

**MÉNAGES (logements):**

Nombre de ménages résidentiels: 1 037  
 Nombre de ménages saisonniers: 920  
 Total des ménages: 1 957

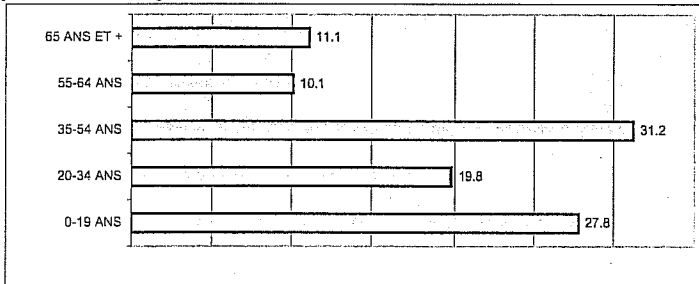
Nombre de personnes par ménage : 2.6

**UNITÉS D'OCCUPATION (bâtiments):**

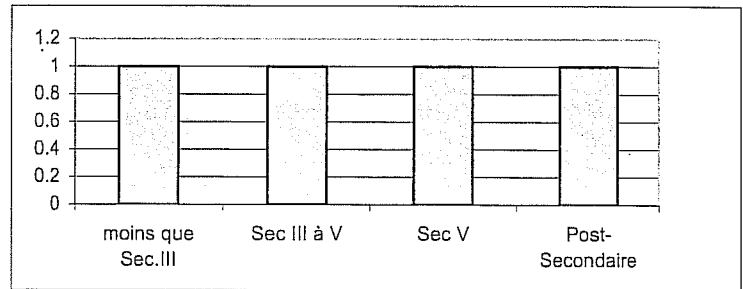
Unifamiliale: 1 616  
 de 2 à 5 logements: 134  
 6 logements et plus: 4  
 Total: 1 754

**CARACTÉRISTIQUES SOCIALES (Source: Répertoire et profi socio-économique CLD, 2001)**

**Pyramides des âges:**

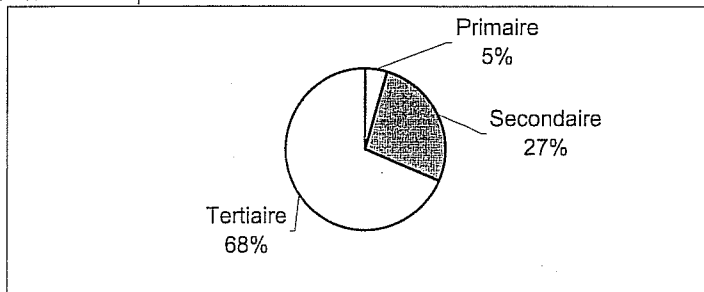


**Niveau de scolarité:**



**CARACTÉRISTIQUES ÉCONOMIQUES**

**Secteurs d'emplois:**



**Activités économiques:**

Nombre de ICI: 100  
 Taux d'activités: 65.3%

Revenu moyen: 36 542 \$

**STRUCTURE DE LA RICHESSE FONCIÈRE (Source: rôle février 2002)**

Résidentiel: 140 163 100 \$  
 Industriel, commercial et institutionnel: 20 927 500 \$  
 Autre: 23 079 300 \$

**BUDGET TOTAL MUNICIPAL EN 2001:** 3 045 000 \$

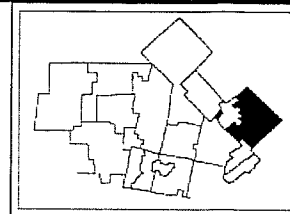
Dépenses - gestion des matières résiduelles: 186 608 \$  
 (en %) 6.1%

## COORDONNÉES:

2121, 10e rue  
 Ste-Lucie-des-Laurentides, J0T 2J0  
 Téléphone: 819-326-3198  
 Télécopieur: 819-326-0592  
 Courriel: mpp1957@hotmail.com

Maire: Denis Deslauriers

Directeur général: Monique Paiement



## LOCALISATION GÉOGRAPHIQUE (Source: Répertoire des municipalités du Québec et données 2001)

Axe routier:

DJMA: 1650 (MTQ, 2001)

(DJMA=débit journalier moyen annuel)

% poids lourd:

## DESCRIPTION DE LA MUNICIPALITÉ:

Superficie: 115.15 km<sup>2</sup>  
 Population permanente: 1 046 habitants  
 Densité: 9.08 hab/km<sup>2</sup>  
 Population saisonnière: 1 219 habitants  
 Densité haute saison: 19.67 hab/km<sup>2</sup>  
 Population totale: 2 265 habitants

## Zone urbaine: Urbaine

Superficie: 1.88 km<sup>2</sup>  
 Nbr logements: 361  
 Valeur immobilière: \$15 765 000

## MÉNAGES (logements):

Nombre de ménages résidentiels: 433  
 Nombre de ménages saisonniers: 508  
 Total des ménages: 941

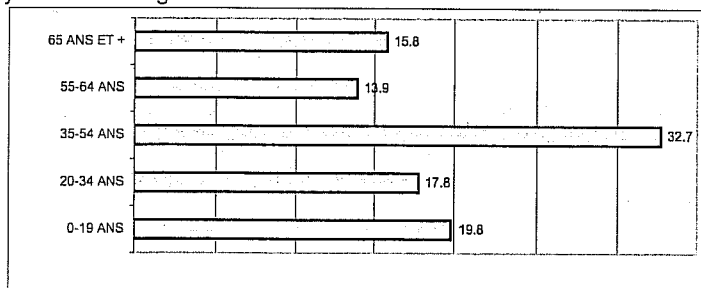
Nombre de personnes par ménage : 2.4

## UNITÉS D'OCCUPATION (bâtiments):

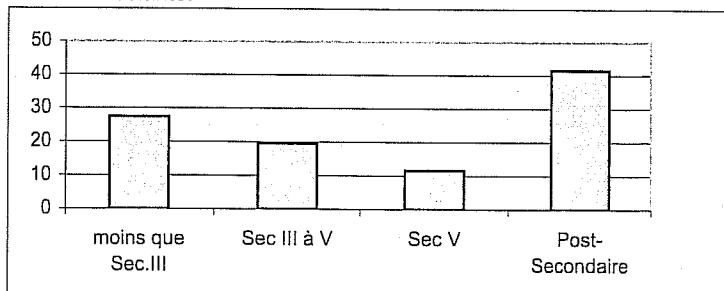
Unifamiliale: 834  
 de 2 à 5 logements: 26  
 6 logements et plus: 2  
 Total: 862

## CARACTÉRISTIQUES SOCIALES (Source: Répertoire et profi socio-économique CLD, 2001)

## Pyramides des âges:

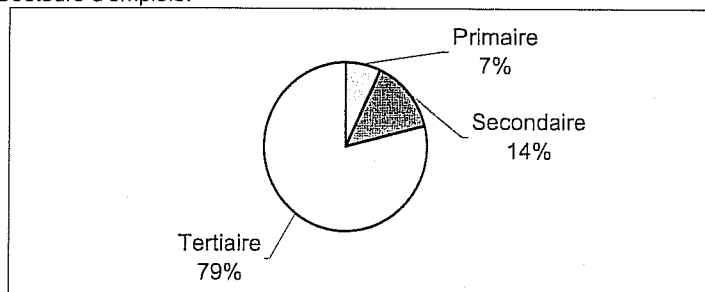


## Niveau de scolarité:



## CARACTÉRISTIQUES ÉCONOMIQUES

## Secteurs d'emplois:



## Activités économiques:

Nombre de ICI: 20  
 Taux d'activités: 48.5%

Revenu moyen: 30 684 \$

## STRUCTURE DE LA RICHESSE FONCIÈRE (Source: rôle février 2002)

Résidentiel: 48 565 700 \$  
 Industriel, commercial et institutionnel: 1 592 100 \$  
 Autre: 8 728 800 \$

BUDGET TOTAL MUNICIPAL EN 2001: 1 045 814 \$

Dépenses - gestion des matières résiduelles: 85 996 \$

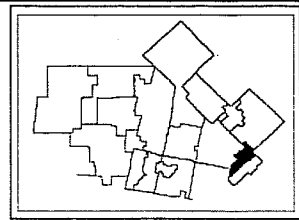
(en %) 8.2%



**COORDONNÉES:**

2579, rue de l'Église  
 Val-David, J0T 2N0  
 Téléphone: 819-322-2900  
 Télécopieur: 819-322-6327  
 Courriel:

Maire: Laurent Lachaine, préfet  
 Directeur général: André Desjardins



**LOCALISATION GÉOGRAPHIQUE (Source: Répertoire des municipalités du Québec et données 2001)**

Axe routier: 117

DJMA: 1650 (MTQ, 2001) (DJMA=débit journalier moyen annuel)  
 % poid lourd: 7.7

**DESCRIPTION DE LA MUNICIPALITÉ:**

Superficie: 43.17 km<sup>2</sup>  
 Population permanente: 3 791 habitants  
 Densité: 87.82 hab/km<sup>2</sup>  
 Population saisonnière: 2 419 habitants  
 Densité haute saison: 143.85 hab/km<sup>2</sup>  
 Population totale: 6 210 habitants

**Zone urbaine:**

Superficie: 11.30 km<sup>2</sup>  
 Nbr logements: 2 119  
 Valeur immobilière: \$119 380 100

**MÉNAGES (logements):**

Nombre de ménages résidentiels: 1 644  
 Nombre de ménages saisonniers: 1 008  
 Total des ménages: 2 652

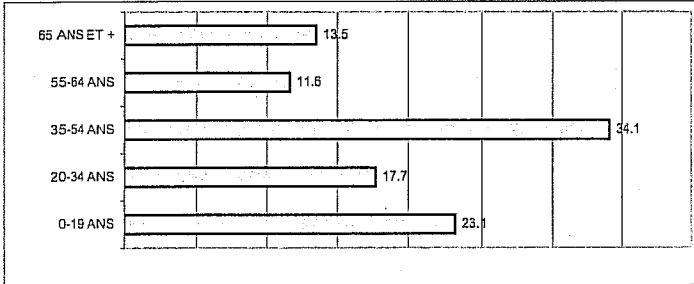
Nombre de personnes par ménage : 2.3

**UNITÉS D'OCCUPATION (bâtiments):**

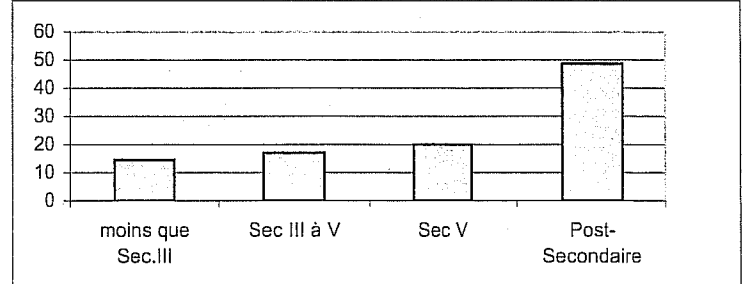
Unifamiliale: 1 987  
 de 2 à 5 logements: 282  
 6 logements et plus: 5  
 Total: 2 274

**CARACTÉRISTIQUES SOCIALES (Source: Répertoire et profi socio-économique CLD, 2001)**

**Pyramides des âges:**

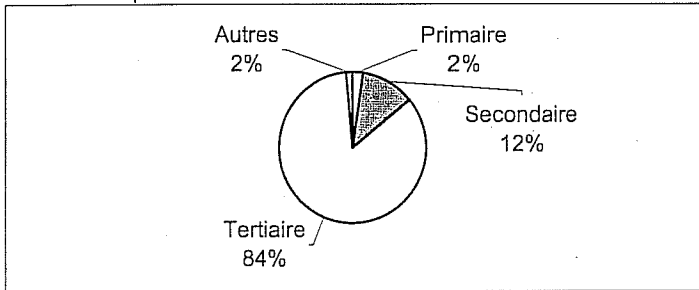


**Niveau de scolarité:**



**CARACTÉRISTIQUES ÉCONOMIQUES**

**Secteurs d'emplois:**



**Activités économiques:**

Nombre de ICI: 204  
 Taux d'activités: 63.3%

Revenu moyen: 34 547 \$

**STRUCTURE DE LA RICHESSE FONCIÈRE (Source: rôle février 2002)**

Résidentiel: 158 422 200 \$  
 Industriel, commercial et institutionnel: 19 005 100 \$  
 Autre: 16 893 800 \$

**BUDGET TOTAL MUNICIPAL EN 2001:** 4 146 317 \$

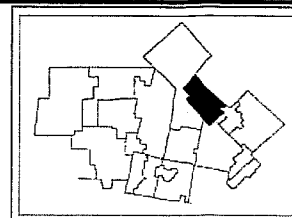
Dépenses - gestion des matières résiduelles: 267 005 \$  
 (en %) 6.4%

**COORDONNÉES:**

349, chemin Val-des-Lacs  
 Val-des-Lacs, J0T 2P0  
 Téléphone: 819-326-5624  
 Télécopieur: 819-326-7065  
 Courriel: valdeslacs@qc.aira.com

Maire: René Paquette

Directeur général: Sylvain Michaudville



**LOCALISATION GÉOGRAPHIQUE (Source: Répertoire des municipalités du Québec et données 2001)**

Axe routier:

DJMA: 1650 (MTQ, 2001)

(DJMA=débit journalier moyen annuel)

% poid lourd:

**DESCRIPTION DE LA MUNICIPALITÉ:**

Superficie: 121.82 km<sup>2</sup>  
 Population permanente: 770 habitants  
 Densité: 6.32 hab/km<sup>2</sup>  
 Population saisonnière: 1 483 habitants  
 Densité haute saison: 18.49 hab/km<sup>2</sup>  
 Population totale: 2 253 habitants

**Zone urbaine:**

Superficie: km<sup>2</sup>  
 Nbr logements:  
 Valeur immobilière:

**MÉNAGES (logements):**

Nombre de ménages résidentiels: 278  
 Nombre de ménages saisonniers: 618  
 Total des ménages: 896

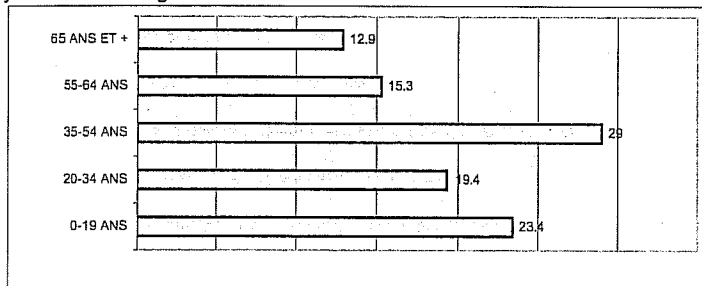
Nombre de personnes par ménage : 2.5

**UNITÉS D'OCCUPATION (bâtiments):**

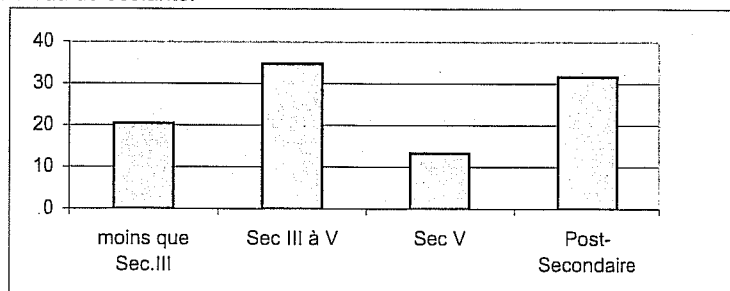
Unifamiliale: 814  
 de 2 à 5 logements: 34  
 6 logements et plus: 1  
 Total: 849

**CARACTÉRISTIQUES SOCIALES (Source: Répertoire et profi socio-économique CLD, 2001)**

**Pyramides des âges:**

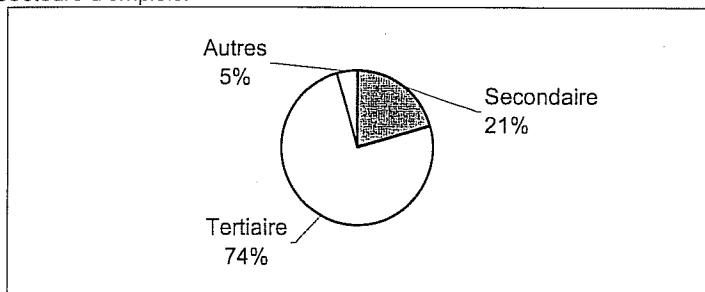


**Niveau de scolarité:**



**CARACTÉRISTIQUES ÉCONOMIQUES**

**Secteurs d'emplois:**



**Activités économiques:**

Nombre de ICI: 19  
 Taux d'activités: 56.7%

Revenu moyen: 27 226 \$

**STRUCTURE DE LA RICHESSE FONCIÈRE (Source: rôle février 2002)**

Résidentiel: 48 287 300 \$  
 Industriel, commercial et institutionnel: 2 059 100 \$  
 Autre: 7 302 800 \$

**BUDGET TOTAL MUNICIPAL EN 2001:** 902 351 \$

Dépenses - gestion des matières résiduelles: 88 535 \$

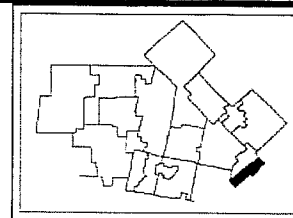
(en %) 9.8%

## COORDONNÉES:

6120, rue Morin  
Val-Morin, J0T 2R0  
Téléphone: 819-322-3635  
Télécopieur: 819-322-3923  
Courriel:

Maire: Diane Demers

Directeur général: Pierre Delage



## LOCALISATION GÉOGRAPHIQUE (Source: Répertoire des municipalités du Québec et données 2001)

Axe routier: 117

DJMA: 1650 (MTQ, 2001) (DJMA=débit journalier moyen annuel)  
% poids lourd: 7.7

## DESCRIPTION DE LA MUNICIPALITÉ:

Superficie: 39 km<sup>2</sup>  
Population permanente: 2 286 habitants  
Densité: 58.62 hab/km<sup>2</sup>  
Population saisonnière: 1 862 habitants  
Densité haute saison: 106.36 hab/km<sup>2</sup>  
Population totale: 4 148 habitants

## Zone urbaine: Urbaine

Superficie: 11.16 km<sup>2</sup>  
Nbr logements: 1 317  
Valeur immobilière: \$90 550 400

## MÉNAGES (logements):

Nombre de ménages résidentiels: 1 071  
Nombre de ménages saisonniers: 776  
Total des ménages: 1 847

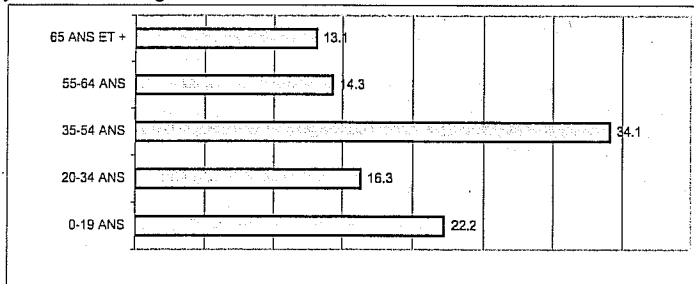
Nombre de personnes par ménage : 2.2

## UNITÉS D'OCCUPATION (bâtiments):

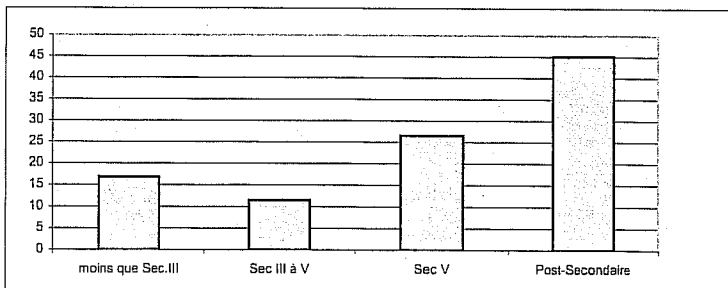
Unifamiliale: 1 548  
de 2 à 5 logements: 122  
6 logements et plus: 3  
Total: 1 673

## CARACTÉRISTIQUES SOCIALES (Source: Répertoire et profi socio-économique CLD, 2001)

## Pyramides des âges:

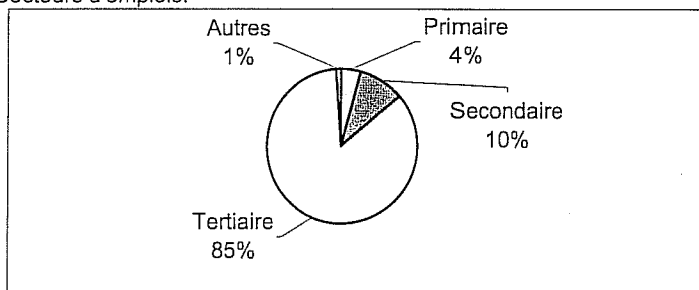


## Niveau de scolarité:



## CARACTÉRISTIQUES ÉCONOMIQUES

## Secteurs d'emplois:



## Activités économiques:

Nombre de ICI: 66  
Taux d'activités: 59.5%

Revenu moyen: 35 361 \$

## STRUCTURE DE LA RICHESSE FONCIÈRE (Source: rôle février 2002)

Résidentiel: 125 690 500 \$  
Industriel, commercial et institutionnel: 14 057 800 \$  
Autre: 14 233 600 \$

BUDGET TOTAL MUNICIPAL EN 2001: 2 170 375 \$

Dépenses - gestion des matières résiduelles: 144 712 \$

(en %) 6.7%

# MUNICIPALITÉ

# MRC des Laurentides

## COORDONNÉES:

1111, chemin du Lac-Colibri  
 Saint-Faustin-Lac-Carré, J0T 1J2  
 Téléphone: 819-688-3661  
 Télécopieur: 819-688-6590  
 Courriel: adm@mrclaurentides.qc.ca

Préfet: Laurent Lachaine

Préfet suppléant: Ronald Provost

## LOCALISATION GÉOGRAPHIQUE (Source: Répertoire des municipalités du Québec et données 2001)

Axe routier:

DJMA: 1650 (MTQ, 2001) (DJMA=débit journalier moyen annuel)  
 % poids lourd:

### DESCRIPTION DE LA MUNICIPALITÉ:

Superficie: 2 488.76 km<sup>2</sup>  
 Population permanente: 39 535 habitants  
 Densité: 15.89 hab/km<sup>2</sup>  
 Population saisonnière: 36 069 habitants  
 Densité haute saison: 30.38 hab/km<sup>2</sup>  
 Population totale: 75 604 habitants

### Zone urbaine:

Superficie: 77.68 km<sup>2</sup>  
 Nbr logements: 13 378  
 Valeur immobilière: 1 402 376 400 \$

### MÉNAGES (logements):

Nombre de ménages résidentiels: 17 253  
 Nombre de ménages saisonniers: 15 348  
 Total des ménages: 32 601

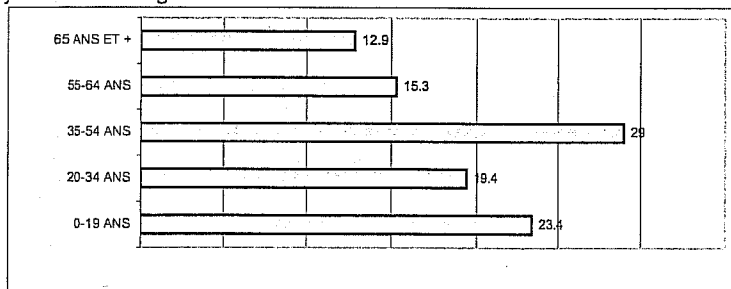
Nombre de personnes par ménage : 2.3

### UNITÉS D'OCCUPATION (bâtiments):

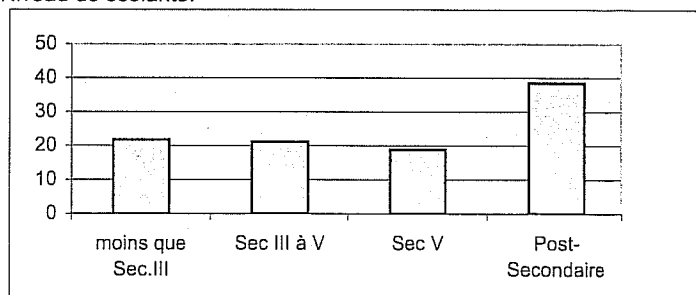
Unifamiliale: 25 380  
 de 2 à 5 logements: 2 593  
 6 logements et plus: 127  
 Total: 28 100

## CARACTÉRISTIQUES SOCIALES (Source: Répertoire et profi socio-économique CLD, 2001)

### Pyramides des âges:

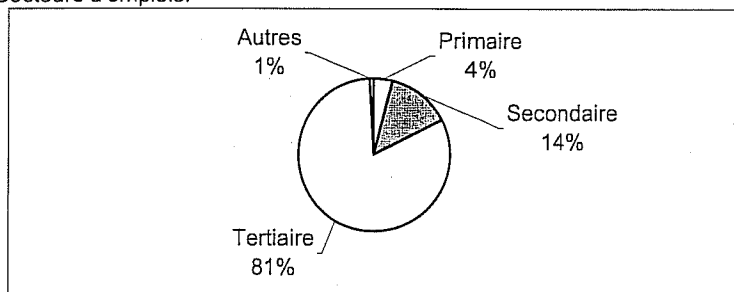


### Niveau de scolarité:



## CARACTÉRISTIQUES ÉCONOMIQUES

### Secteurs d'emplois:



### Activités économiques:

Nombre de ICI: 2020  
 Taux d'activités: 59.1%

Revenu moyen: 27 226 \$

## STRUCTURE DE LA RICHESSE FONCIÈRE (Source: rôle février 2002)

Résidentiel: 2 735 350 700 \$  
 Industriel, commercial et institutionnel: 456 340 800 \$  
 Autre: 347 255 653 \$

BUDGET TOTAL MUNICIPAL EN 2001: 49 660 997 \$

Dépenses - gestion des matières résiduelles: 2 758 246 \$  
 (en %) 5.6%