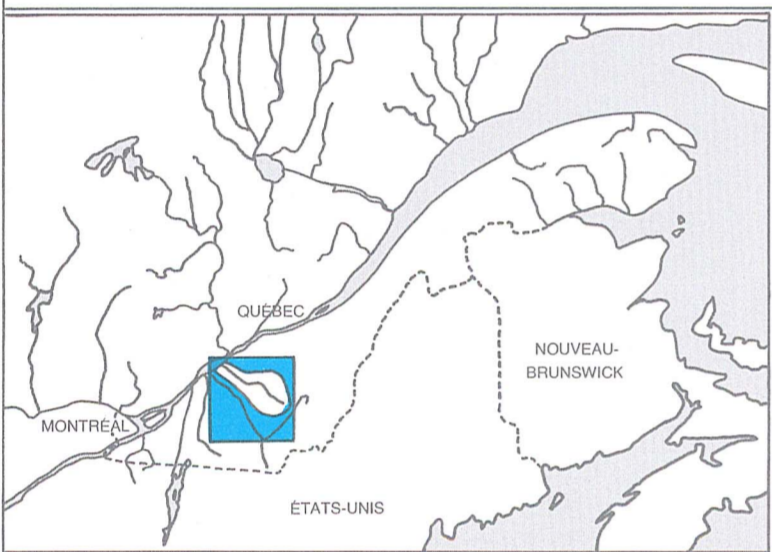
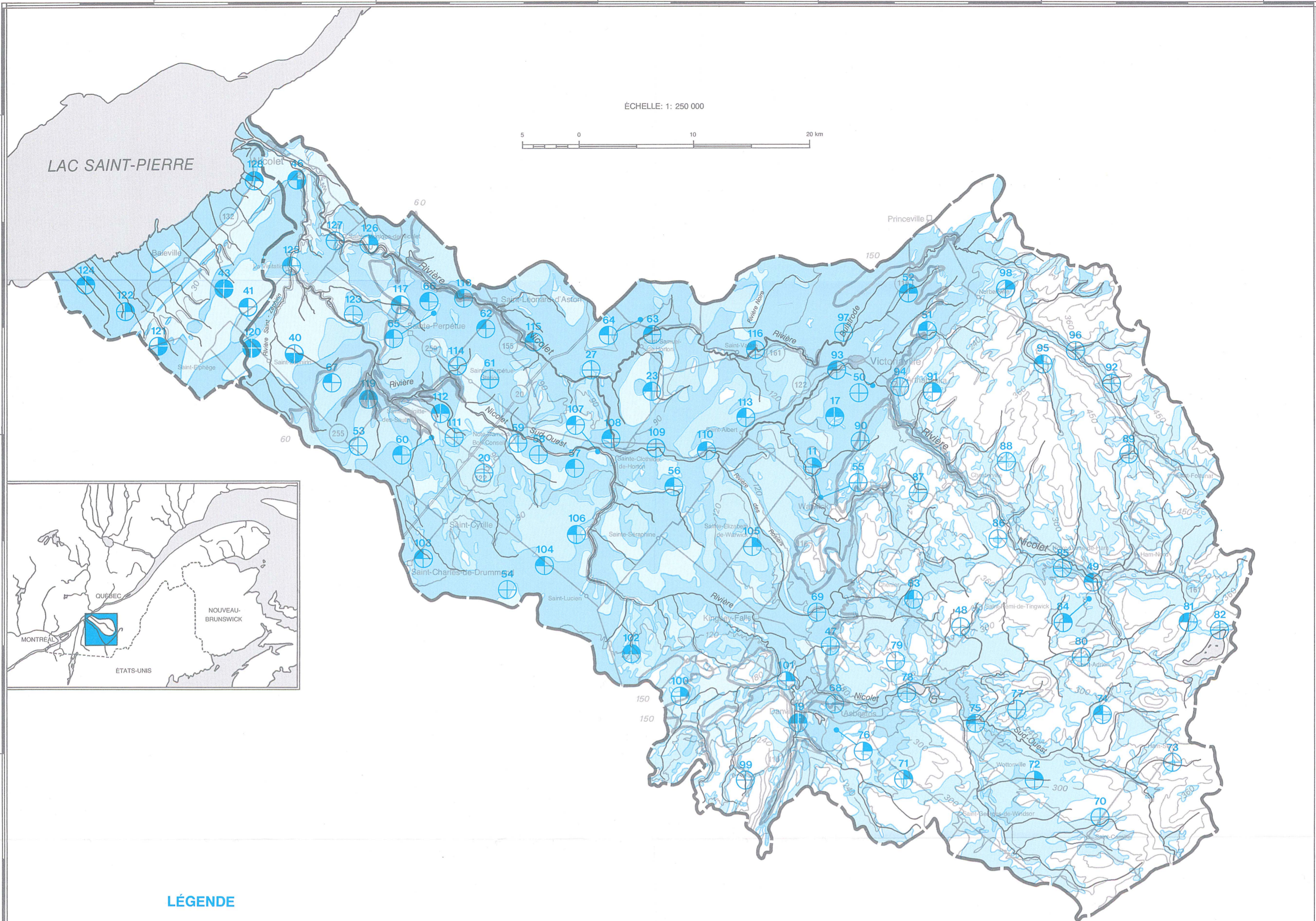


ÉCHELLE: 1: 250 000



LÉGENDE

N° Identification

1- Fer >0,30 mg/l

2- Dureté totale >180 mg/l

3- Chlorures >250 mg/l

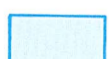
4- Conductivité >1550 µmho/cm



PERMEABLE



PEU PERMEABLE



IMPERMEABLE



ROC



Gouvernement du Québec
Ministère de l'Environnement

ÉTUDE HYDROGÉOLOGIQUE
BASSIN DE LA RIVIÈRE NICOLET

POINTS DE PRÉLÈVEMENT D'ÉCHANTILLONS D'EAU
(dépôts meubles: tableau VI)

PRÉPARÉE PAR:
DENIS PARÉ, 1981
SERVICE DES EAUX SOUTERRAINES
CARTE ACCOMPAGNANT LE RAPPORT EG-1

0-77