

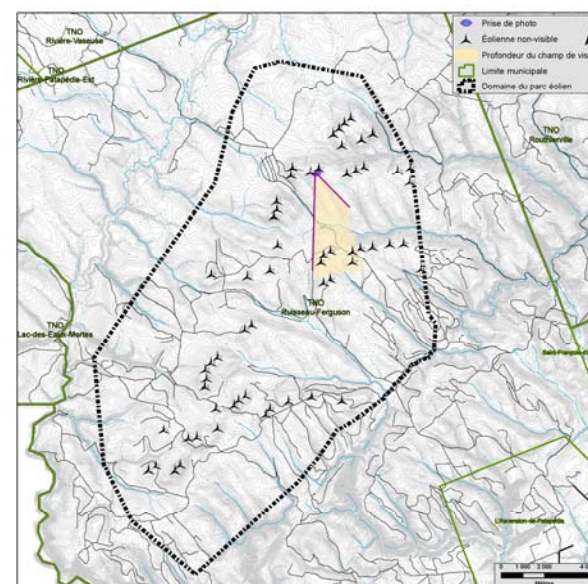
### Panorama original



### Simulation visuelle



### Localisation du point de vue



## Centre d'énergie éolienne Le Plateau SRI

### Parc éolien Le Plateau

#### Simulation visuelle n° 6 Chemin forestier Vue sur le sentier de motoneige

#### Localisation du panorama

Chemin forestier  
TNO Ruisseau-Ferguson  
X : 309 578 m; Y : 5 328 580 m  
NAD 83; MTM Zone 6  
Date de la prise de vue : 29 août 2008  
Direction de la prise de vue : 180°  
Distance focale : 50 mm

Distance de l'éolienne la plus rapprochée : 3,7 km  
Distance de l'éolienne la plus éloignée : 4,5 km

Configuration des éoliennes :  
08069\_Configuration\_4



Conception :  
Charles-Olivier Bienvenue, géog.

Validation :  
Francis Caron, B.A.A., M. Env.

Le 17 novembre 2008