

Panorama original

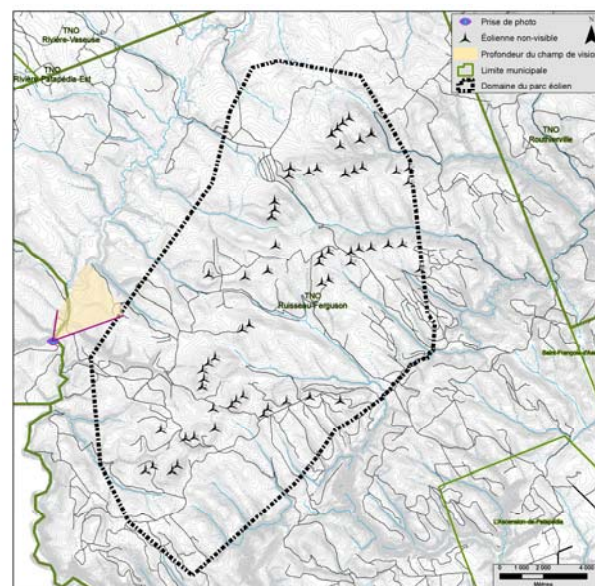


Simulation visuelle



Localisation du point de vue

Aucune éolienne n'est visible de ce point de vue.



Centre d'énergie éolienne Le Plateau SRI

Parc éolien Le Plateau

Simulation visuelle n° 5
Chemin forestier
Vue sur la rivière Patapédia

Localisation du panorama

Chemin forestier – Rivière Patapédia
TNO Lac-des-Eaux-Mortes
X : 297 609 m; Y : 5 320 794 m
NAD 83; MTM Zone 6
Date de la prise de vue : 29 août 2008
Direction de la prise de vue : 25°
Distance focale : 50 mm

Configuration des éoliennes :
08069_Configuration_4



Conception :
Charles-Olivier Bienvenue, géog.

Validation :
Francis Caron, B.A.A., M. Env.

Le 17 novembre 2008