

Annexe 5. Nombre d'enregistrements par espèce, par station et par heure d'échantillonnage

Station	Espèce (nom français)	Espèce (nom latin)	Reproduction			Migration			Grand total	
			Juin	Juillet	Total	Mi-aout/ mi-sept.	Mi-sept./ mi-oct.	Total		
TM1	Chauve-souris argentée	Lasionycteris noctivagans						0.056	0.030	0.018
	Chauve-souris rousse	Lasiurus borealis						0.016	0.009	0.008
	Chauve-souris cendrée	Lasiurus cinereus	0.014		0.006					
	Petite chauve-souris brune	Myotis lucifugus	0.165	0.010	0.077	0.355	0.453	0.409	0.268	
	Chauve-souris nordique	Myotis septentrionalis	0.028	0.021	0.024	0.010	0.159	0.091	0.063	
	Indéterminée 1			0.062	0.036	0.163	0.238	0.204	0.133	
	Indéterminée 2						0.072	0.039	0.023	
	Indéterminée 3						0.262	0.143	0.083	
	Indéterminée 4						0.144	0.072	0.104	0.060
	Indéterminée 5			0.220	0.156	0.184	0.048	0.286	0.178	0.180
	Indéterminée 6									
	Total		0.426	0.249	0.326	0.720	1.613	1.209	0.835	
TM2	Chauve-souris argentée	Lasionycteris noctivagans				0.019		0.009	0.005	
	Chauve-souris rousse	Lasiurus borealis	0.041		0.018			0.016	0.009	0.013
	Chauve-souris cendrée	Lasiurus cinereus				0.077		0.035	0.020	
	Petite chauve-souris brune	Myotis lucifugus	1.802	2.017	1.924	1.267	0.079	0.617	1.171	
	Chauve-souris nordique	Myotis septentrionalis	0.014		0.006	0.010		0.004	0.005	
	Indéterminée 1		0.151	0.083	0.112	0.221	0.008	0.104	0.108	
	Indéterminée 2		0.151	0.010	0.071	0.096	0.008	0.048	0.058	
	Indéterminée 3					1.133	0.079	0.556	0.321	
	Indéterminée 4					0.134	0.008	0.065	0.038	
	Indéterminée 5			0.715		0.308	0.048	0.016	0.030	0.148
	Indéterminée 6		0.014		0.006	0.192		0.087	0.053	
	Total		2.889	2.110	2.445	3.197	0.215	1.565	1.938	
TM3	Chauve-souris argentée	Lasionycteris noctivagans				0.317		0.143	0.083	
	Chauve-souris rousse	Lasiurus borealis								
	Chauve-souris cendrée	Lasiurus cinereus								
	Petite chauve-souris brune	Myotis lucifugus		0.010	0.006	0.154		0.070	0.043	
	Chauve-souris nordique	Myotis septentrionalis	0.014		0.006	0.048		0.022	0.015	
	Indéterminée 1		0.069		0.030	0.019		0.009	0.018	
	Indéterminée 2					0.010		0.004	0.003	
	Indéterminée 3					0.154		0.070	0.040	
	Indéterminée 4					0.010		0.004	0.003	
	Indéterminée 5			0.055	0.010	0.030			0.013	
	Indéterminée 6		0.028		0.012			0.005		
	Total		0.165	0.021	0.083	0.710		0.322	0.221	
TM4 et TM42	Chauve-souris argentée	Lasionycteris noctivagans	0.041	0.010	0.006	0.029		0.013	0.003	
	Chauve-souris rousse	Lasiurus borealis		0.010	0.024				0.018	
	Chauve-souris cendrée	Lasiurus cinereus								
	Petite chauve-souris brune	Myotis lucifugus	0.949	1.684	1.368	0.461	0.016	0.217	0.704	
	Chauve-souris nordique	Myotis septentrionalis	0.110	0.031	0.065	0.144		0.065	0.065	
	Indéterminée 1		0.096	0.135	0.118		0.016	0.009	0.055	
	Indéterminée 2		0.454	0.021	0.207	0.048		0.022	0.100	
	Indéterminée 3		0.014	0.052	0.036	0.374		0.170	0.113	
	Indéterminée 4			0.042	0.024	0.288		0.130	0.085	
	Indéterminée 5		1.362	0.031	0.604	0.048		0.022	0.268	
	Indéterminée 6		0.165		0.071	0.010		0.004	0.033	
	Total		3.191	2.017	2.522	1.402	0.032	0.652	1.444	

En gras : Espèces susceptibles d'être désignées menacées ou vulnérables au Québec (MRNF, 2007a)

Indéterminée 1 : Espèce non déterminée

Indéterminée 2 : Chauve-souris rousse, chauve-souris nordique ou petite chauve-souris brune

Indéterminée 3 : Chauve-souris rousse ou petite chauve-souris brune

Indéterminée 4 : Chauve-souris nordique ou petite chauve-souris brune

Indéterminée 5 : Genre *Myotis*

Indéterminée 6 : Grande chauve-souris brune ou chauve-souris argentée

Annexe 5. Nombre d'enregistrements par espèce, par station et par heure d'échantillonnage
 (suite)

Station	Espèce (nom français)	Espèce (nom latin)	Reproduction			Migration			Grand total
			Juin	Juillet	Total	Mi-aout/ mi-sept.	Mi-sept./ mi-oct.	Total	
TM5	Chauve-souris argentée	Lasionycteris noctivagans		0.042	0.024				0.010
	Chauve-souris rousse	Lasiurus borealis							
	Chauve-souris cendrée	Lasiurus cinereus							
	Petite chauve-souris brune	Myotis lucifugus	3.150	0.239	1.492	3.273	0.334	1.665	1.592
	Chauve-souris nordique	Myotis septentrionalis	0.495	0.062	0.249	0.115	0.024	0.065	0.143
	Indéterminée 1		0.028	0.073	0.053	0.010	0.079	0.048	0.050
	Indéterminée 2		0.041	0.042	0.041	0.058	0.032	0.043	0.043
	Indéterminée 3		0.124	0.010	0.059	0.163	0.103	0.130	0.100
	Indéterminée 4		0.481	0.010	0.213	0.547		0.248	0.233
	Indéterminée 5		0.165	0.062	0.107		0.135	0.074	0.088
Indéterminée 6			0.010	0.006				0.003	
	Total		4.484	0.551	2.244	4.166	0.707	2.274	2.261
TM6	Chauve-souris argentée	Lasionycteris noctivagans		0.010	0.006				0.003
	Chauve-souris rousse	Lasiurus borealis							
	Chauve-souris cendrée	Lasiurus cinereus							
	Petite chauve-souris brune	Myotis lucifugus	0.261	0.187	0.219	0.230		0.104	0.153
	Chauve-souris nordique	Myotis septentrionalis		0.010	0.006	0.326	0.008	0.152	0.090
	Indéterminée 1			0.094	0.053		0.008	0.004	0.025
	Indéterminée 2		0.014		0.006	0.010		0.004	0.005
	Indéterminée 3			0.021	0.012	0.154		0.070	0.045
	Indéterminée 4		0.041	0.010	0.024	0.029		0.013	0.018
	Indéterminée 5			0.021	0.012				0.005
Indéterminée 6									
	Total		0.316	0.353	0.337	0.749	0.016	0.348	0.343
TM7 et TM72	Chauve-souris argentée	Lasionycteris noctivagans					0.008	0.004	0.003
	Chauve-souris rousse	Lasiurus borealis							
	Chauve-souris cendrée	Lasiurus cinereus							
	Petite chauve-souris brune	Myotis lucifugus	0.248	0.156	0.195	0.230	0.016	0.113	0.148
	Chauve-souris nordique	Myotis septentrionalis	0.041	0.031	0.036	0.010		0.004	0.018
	Indéterminée 1						0.016	0.009	0.005
	Indéterminée 2								
	Indéterminée 3								
	Indéterminée 4		0.055	0.010	0.030	0.019		0.009	0.018
	Indéterminée 5		0.014	0.062	0.041		0.008	0.004	0.020
Indéterminée 6			0.021	0.012				0.005	
	Total		0.358	0.281	0.314	0.259	0.048	0.143	0.216
TM8	Chauve-souris argentée	Lasionycteris noctivagans		0.028	0.031				0.013
	Chauve-souris rousse	Lasiurus borealis		0.028	0.042				0.015
	Chauve-souris cendrée	Lasiurus cinereus							
	Petite chauve-souris brune	Myotis lucifugus	4.677	3.108	3.783	1.546	0.040	0.722	2.018
	Chauve-souris nordique	Myotis septentrionalis	0.674	0.374	0.503	0.173	0.016	0.087	0.263
	Indéterminée 1		0.055	1.206	0.710	0.029	0.016	0.022	0.313
	Indéterminée 2		0.165	0.894	0.580	0.019	0.040	0.030	0.263
	Indéterminée 3		0.798	0.613	0.693	0.048	0.016	0.030	0.311
	Indéterminée 4		0.646	0.333	0.468	0.250		0.113	0.263
	Indéterminée 5		0.124	1.393	0.847	0.010	0.016	0.013	0.366
Indéterminée 6		0.481	0.094	0.261	0.048	0.008	0.026	0.125	
	Total		7.675	8.087	7.910	2.122	0.151	1.043	3.951
	Grand total		19.50	13.67	16.18	13.32	2.78	7.56	11.21

En gras : Espèces susceptibles d'être désignées menacées ou vulnérables au Québec (MRNF, 2007a)

Indéterminée 1 : Espèce non déterminée

Indéterminée 2 : Chauve-souris rousse, chauve-souris nordique ou petite chauve-souris brune

Indéterminée 3 : Chauve-souris rousse ou petite chauve-souris brune

Indéterminée 4 : Chauve-souris nordique ou petite chauve-souris brune

Indéterminée 5 : Genre *Myotis*

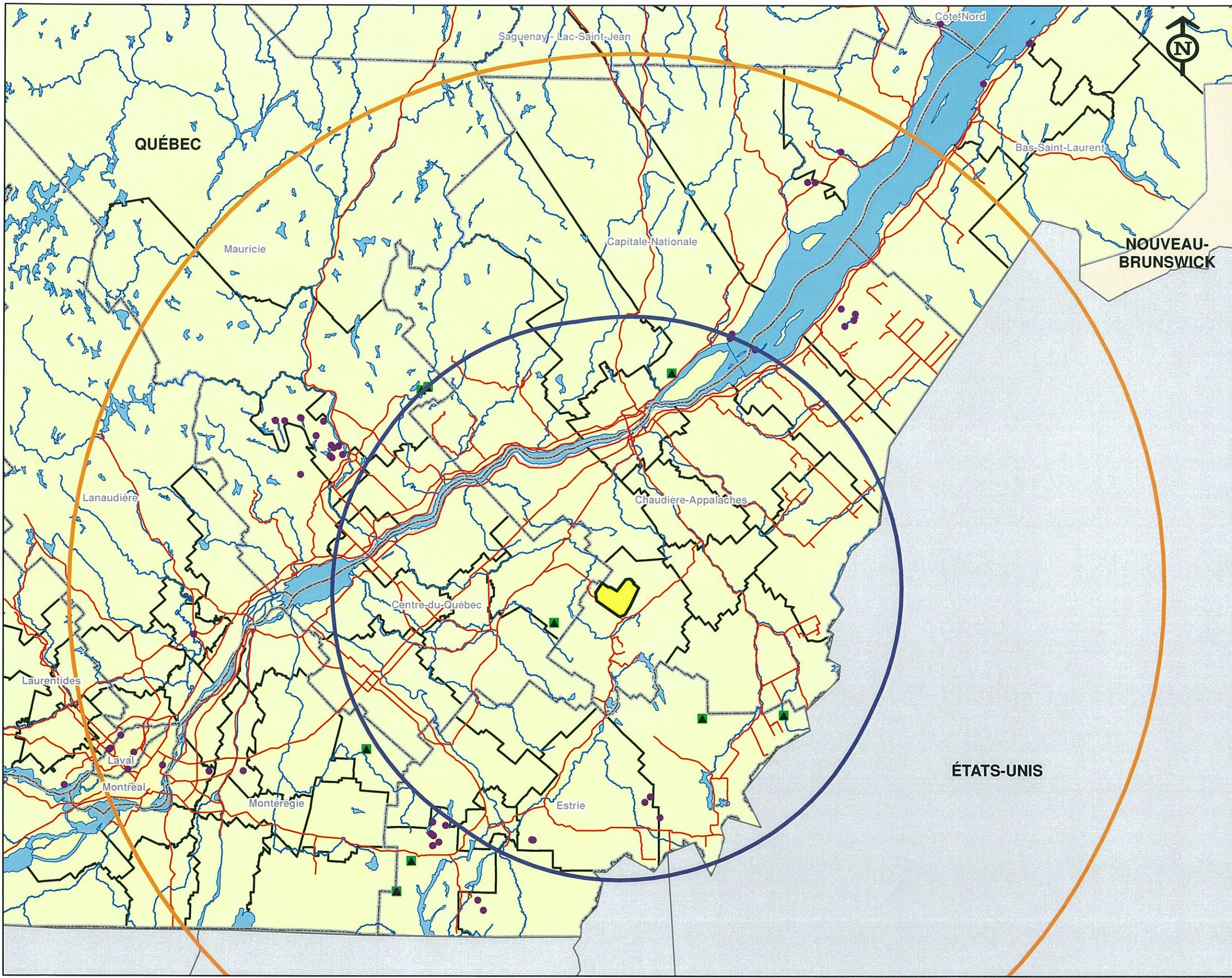
Indéterminée 6 : Grande chauve-souris brune ou chauve-souris argentée

INVENTAIRES DE CHIROPTÈRES

PROJET ÉOLIEN DES MOULINS

Annexe 6

Localisation des mentions de chiroptères à statut particulier, des hibernacles et des mines aménagées répertoriés à la CDPNQ (juin 2008)



Légende

- Projet**
 - Zone d'étude
 - Zone de 100 km autour de la zone d'étude
 - Zone de 200 km autour de la zone d'étude
- Territoire**
 - Chemin principal
 - Rivière principale
 - Lac, rivière et fleuve
 - Région administrative du Québec
- Données de la CDPNQ**
 - Hibernacle
 - Mention de chiroptère à statut particulier
 - Mine aménagée



Projection NAD 1983 MTM Zone 7

Sources :
3CI, Activa Environnement et
© Gouvernement du Québec



INVENTAIRE DES CHIROPTÈRES

PROJET ÉOLIEN DES MOULINS

Annexe 7

Zones de sensibilité - Indice de qualité d'habitat et présence mesurée des chiroptères

Légende

Projet

- Station d'inventaire des chiroptères
- ✶ Éolienne
- Chemin d'accès à construire ou à élargir
- ▭ Zone d'étude

Territoire

- Bâtiment
- === Ligne de transport d'énergie électrique
- Route principale
- Route secondaire
- Courbe de niveau maîtresse (50 m)
- Courbe de niveau intermédiaire (10m)
- Cours d'eau
- ▭ Lac et rivière

SENSIBILITÉ DE L'HABITAT

Indice de qualité d'habitats

- Élevé
- Faible

Présence mesurée des chiroptères

- Proportion par rapport à toutes les stations
- Reproduction
- Migration

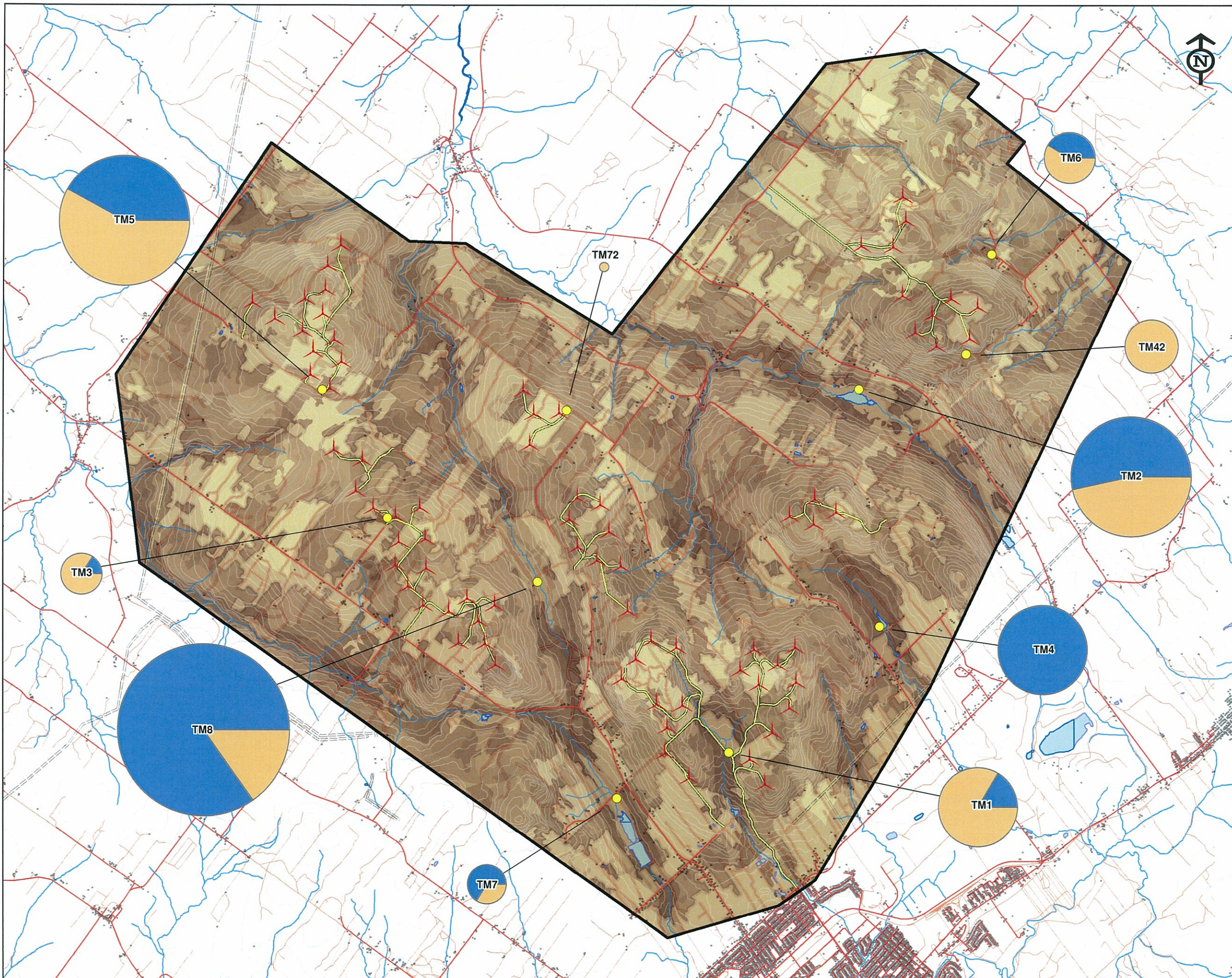


Projection NAD 1983 MTM Zone 7

Sources :
3CI, Activa Environnement et
© Gouvernement du Québec



Date: 5 novembre 2008



Annexe 9. Approbation du protocole d'inventaire de chiroptère pour le parc éolien Des Moulins reçu du MRNF (Direction de l'aménagement de la faune - Capitale-Nationale - Chaudière-Appalaches).

Jean-Sébastien Hébert

De: Louise.Trudeau@mrnf.gouv.qc.ca
Envoyé: 16 juin, 2008 14:27
À: jshebert@activaenviro.ca
Cc: Normand.Latour@mrnf.gouv.qc.ca; Francois.Hudon@mrnf.gouv.qc.ca;
Linda.Croteau2@mrnf.gouv.qc.ca; Mario.Leclerc@mrnf.gouv.qc.ca;
Alain.Gosselin@mrnf.gouv.qc.ca; Isabelle.Gauthier@mrnf.gouv.qc.ca
Objet: TR : Approbation des protocoles d'inventaire pour les chiroptères pour la région de Chaudière-Appalaches
Importance: Haute

Bonjour monsieur Hébert,

En l'absence de monsieur Normand Latour, biologiste responsable des avis relatifs à la conservation de la biodiversité faunique, un technicien et moi avons examiné, en priorité, votre demande d'approbation du protocole d'inventaire des chiroptères pour les projets de parcs éoliens concernés. Ce protocole nous convient dans l'ensemble, hormis l'ajout d'une station d'écoute.

Votre protocole prévoit, en effet, une station d'écoute au 30 km² pour le parc éolien du Massif du Sud, comparé à une station aux 17km² pour celui des Moulins. Étant donnée la concentration élevée d'éoliennes dans le secteur sud-ouest du premier parc (éoliennes A-14 à A-27) et afin de couvrir aussi cette zone, **nous vous demandons d'ajouter un poste d'écoute supplémentaire à mi-parcours entre les zones témoins MS4 et MS2.** Cette condition remplie, votre protocole d'inventaire sera à notre convenance.

En terminant, vu le grand nombre de dossiers éoliens et le peu de biologistes à notre direction pour les traiter, je vous demanderais pour vos demandes futures, de considérer un délai de traitement minimal d'un mois. Je vous remercie pour votre collaboration.

Meilleures salutations

*Louise Trudeau
Adjointe au directeur*

Direction de l'aménagement de la faune
Capitale-Nationale – Chaudière-Appalaches
Ministère des Ressources naturelles et de la Faune
8400, avenue Sous-le-Vent
Charny, G6X 3S9
Téléphone: 418-832-7222 poste 239
Fax: 418-832-1827
Courriel: Louise.Trudeau@mrnf.gouv.qc.ca





Siège social :

106, rue Industrielle
New Richmond (Québec) G0C 2B0
Téléphone : 418 392.5088
Courriel : info@activaenviro.ca

Succursale :

84, St-Germain Est, Bureau 2080
Rimouski (Québec) G5L 3H8
Téléphone : 418 723.1388
Télécopieur : 418 722.8764

Sans frais : 1 866 392.5088 • Télécopieur : 418 392.5080



www.activaenviro.ca

