

Intégration de la production du parc éolien **Des Moulins** au réseau de transport

INFORMATION GÉNÉRALE

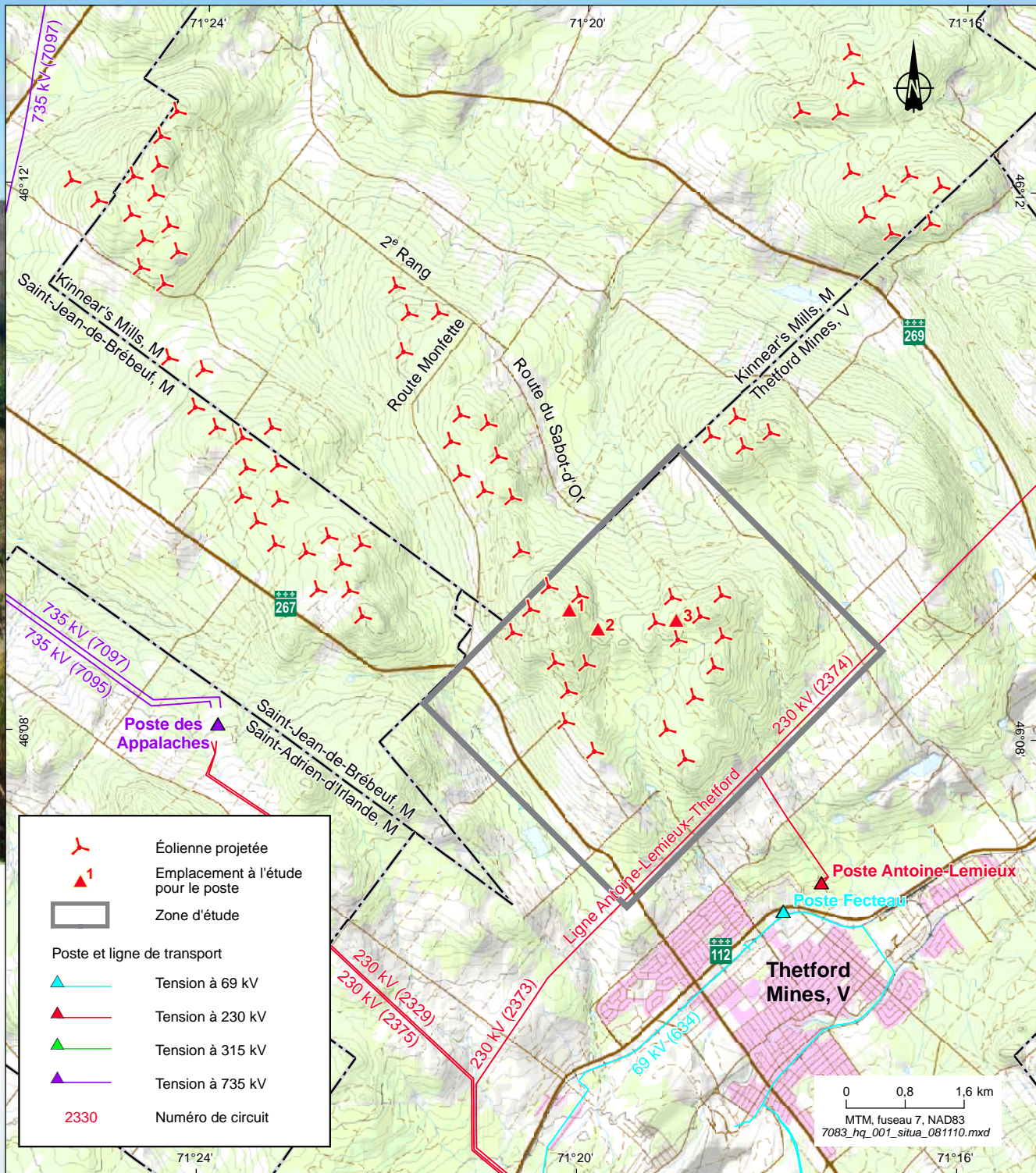
Novembre 2008



Justification du projet

Le parc éolien Des Moulins, d'une puissance de 156 MW, compte parmi les 15 projets retenus dans le cadre du deuxième appel d'offres d'Hydro-Québec Distribution pour l'achat d'électricité produite à partir d'énergie éolienne.

Pour intégrer à son réseau de transport la production de ce parc, qui sera établi dans la ville de Thetford Mines et les municipalités de Saint-Jean-de-Brébeuf et de Kinnear's Mills, Hydro-Québec TransÉnergie doit construire une ligne d'environ trois kilomètres de longueur. Cette ligne reliera le parc éolien à la ligne Antoine-Lemieux-Thetford et devra être prête à l'automne 2011.



Zone d'étude

La zone d'étude à l'intérieur de laquelle sera implantée la nouvelle ligne couvre une superficie d'environ 20 km². Elle est comprise à l'intérieur des limites de la municipalité régionale de comté (MRC) de L'Amiante et englobe une partie de la ville de Thetford Mines.

Étapes à venir

Afin d'assurer l'intégration harmonieuse de la nouvelle ligne de transport à 230 kV au milieu, Hydro-Québec effectuera des études techniques, économiques et environnementales à l'intérieur de la zone d'étude. L'entreprise invitera également les publics concernés à participer à des séances d'information et de consultation.

Hydro-Québec dressera divers inventaires afin de mieux connaître le milieu où sera construite la ligne projetée. Ces inventaires lui permettront notamment d'élaborer des tracés de ligne qu'elle soumettra ensuite aux publics touchés.

Hydro-Québec retiendra le tracé offrant le plus d'avantages sur les plans technique, environnemental, économique et social.

Par la suite, Hydro-Québec déposera une évaluation environnementale afin d'obtenir les autorisations requises pour mener à bien le projet.

Appui concret au développement du milieu

Hydro-Québec veille à ce que la réalisation de ses projets soit une occasion de contribuer au développement des communautés d'accueil. Ainsi, dans le cadre du projet de la ligne à 230 kV du parc éolien Des Moulins, elle mettra à la disposition des organismes admissibles un crédit représentant 1 % de la valeur totale du projet initialement autorisée.

Le Programme de mise en valeur intégrée (PMVI) sera appliqué selon les politiques qui y sont décrites et les ententes signées avec le milieu.



Participation du public

Hydro-Québec veut intégrer le plus harmonieusement possible la future ligne d'alimentation au milieu. Elle invite donc tout organisme, groupe et personne concernés à lui faire part de ses préoccupations relatives au projet, notamment dans le cadre des rencontres d'information qui auront lieu à partir de l'automne 2008.

Hydro-Québec tiendra compte de ces préoccupations lorsqu'elle définira les caractéristiques définitives du projet et déterminera les mesures d'atténuation à mettre en œuvre.





Calendrier des activités à venir

Information	Automne 2008
Consultation des publics sur les variantes de tracés	Printemps 2009
Information sur le tracé retenu	Automne 2009
Obtention des autorisations gouvernementales	Automne 2010
Déboisement	Automne 2010
Construction	Hiver 2010 – Printemps 2011
Mise en service	Printemps 2011

Pour plus d'information sur le projet

Jean-Marc Darveau
Conseiller – Relations avec le milieu
Direction régionale – Montmorency
Hydro-Québec
2625, boulevard Lebourgneuf
Québec (Québec)
G2C 1P1
Téléphone : 418-845-7414
Télécopieur : 418 845-7796
Courriel : darveau.jean-marc@hydro.qc.ca

www.hydroquebec.com/projets