

Direction de l'expertise
énergie, faune, forêt, mines et territoire
Capitale-Nationale—Chaudière-Appalaches

Note

264

DB22

Projet d'aménagement du parc éolien Des
Moulins à Thetford Mines, Kinnear's Mills et
Saint-Jean-de-Brébeuf

MRC Les Appalaches

6211-24-046

DESTINATAIRE : Renée Poliquin

DATE : Le 14 septembre 2009

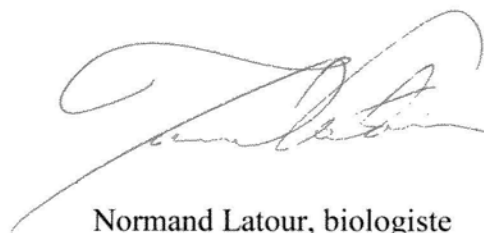
OBJET : Carte des hibernacles de chauves-souris
Parc éolien des Moulins

Bonjour Mme Poliquin,

À la suggestion de Mme Crochetière, je vous fais parvenir la carte illustrant la localisation des hibernacles de chauves-souris dans la région de la Chaudière-Appalaches.

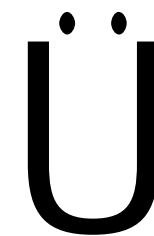
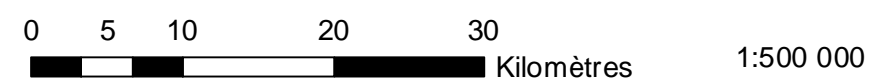
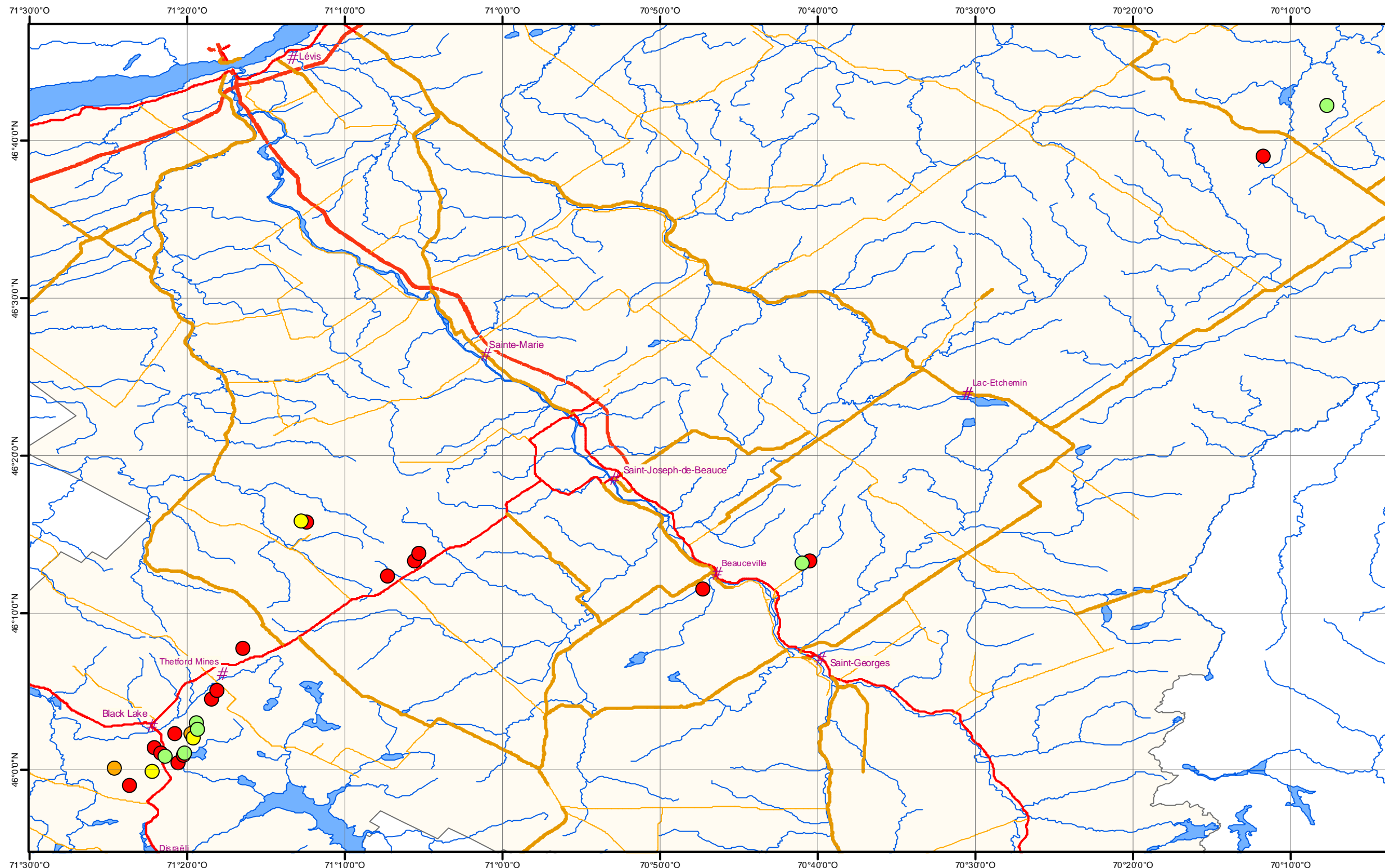
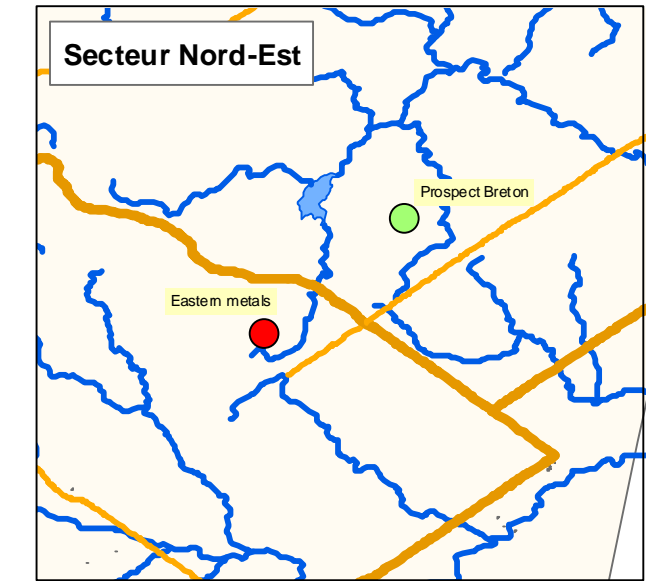
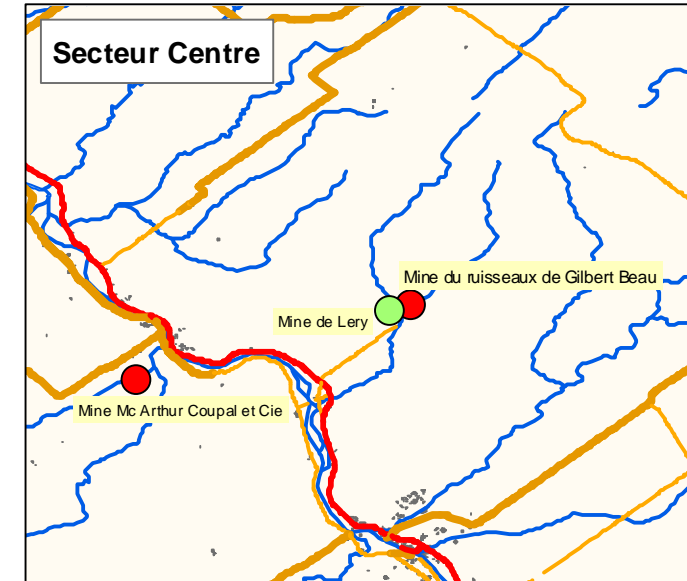
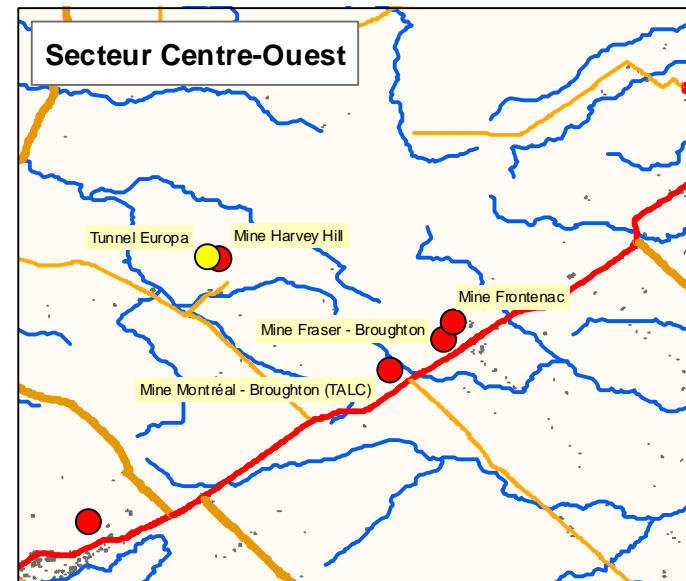
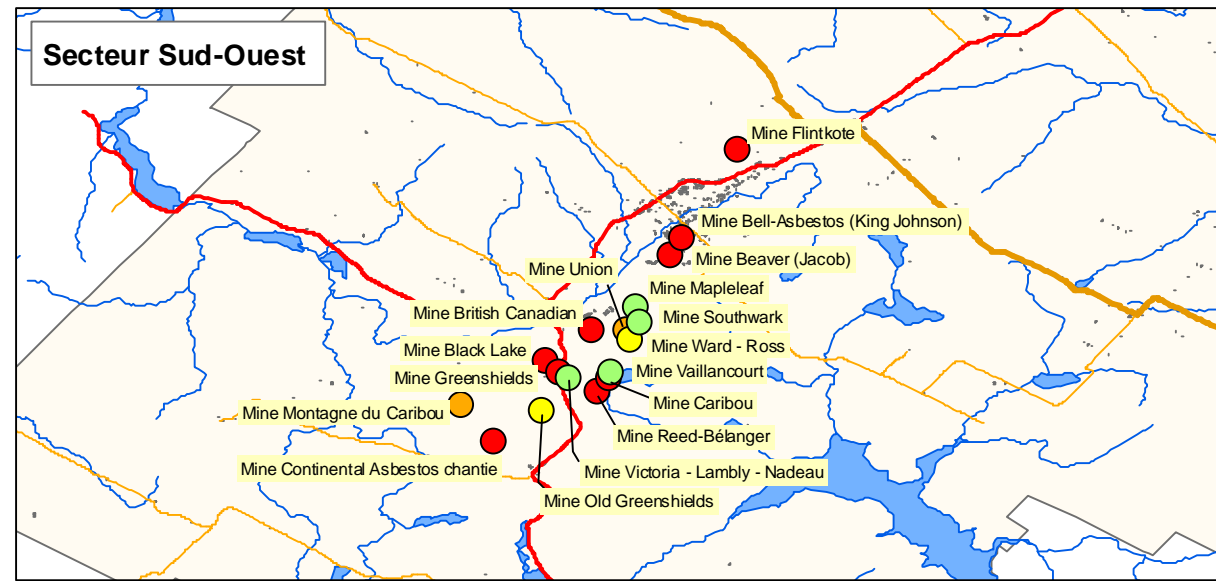
Plusieurs de ces refuges potentiels montrent des signes d'activité en période hivernale et hébergent probablement un grand nombre de chiroptères qui peuvent provenir de 100 ou 200 kilomètres à la ronde.

Espérant que ce document pourra vous être utile.



Normand Latour, biologiste
Direction de l'expertise

Sites potentiels d'hibernacula en Chaudière-Appalaches



Légende

Sites miniers

POTENTIEL

- Faible
- Incertain
- Moyen
- Élevé

Production: Marie-Line Dutil
Normand Latour

28 juillet 2008

Hibernacula12.mxd