

Le 14 septembre 2009

PAR COURRIER

Ministère du Développement durable, de l'Environnement et des Parcs
Édifice Marie-Guyart, 6^e étage
675, boul. René-Lévesque est
Québec (Québec) G1R 5V7

À l'attention de Madame Céline Dupont
Chargée de projet

**Objet : Projet d'aménagement du parc éolien Des Moulins
Rapport Complémentaire – Suivi à la Question 64
Espèces floristiques menacées, vulnérables ou susceptibles d'être ainsi
désignées**
N/Réf. : 605584-7000-7002

Madame,

Suite à l'engagement de 3Ci énergie éolienne, énoncé à la RQC-64 du rapport complémentaire à l'étude d'impact sur l'environnement (SNC-Lavalin Environnement inc, 2009), voici l'évaluation des sites propices à la présence d'EFMVS qui superposent le plan d'aménagement du parc éolien Des Moulins.

À cet effet, une analyse des habitats des EFMVS, soit l'Adiante des Aléoutiennes (*Adiantum aleuticum*) de rang de priorité pour la conservation S2, l'Adiante des Montagnes Vertes (*Adiantum viridimontanum*) de rang S3 et la Verge d'or de la serpentine (*Solidago simplex* subsp. *randii* var. *monticola*) de rang S2 (vol. 1, p. 51, 122 et 151 à 152), a été effectuée par un spécialiste et les sites où ces espèces pourraient subir un impact relié au projet ont été déterminés.

Espérant que le tout sera à votre convenance, nous vous prions d'agréer, Madame, nos salutations les plus cordiales.

SNC-Lavalin Environnement inc.

Christine Martineau, M.Sc., biologiste
Chargée de projet

CM/lh

p. j. : Projet d'aménagement du parc éolien Des Moulins – Carte

.../2

Approche

Une analyse du territoire a été réalisée selon les caractéristiques propres à chacune des trois espèces. Les habitats recherchés pour chacune des espèces ont été identifiés de même que l'affinité pour un substrat spécifique, s'il y a lieu. Par la suite, une analyse du territoire à l'étude a été réalisée afin de vérifier la présence d'habitat potentiel à l'intérieur de la zone. Pour ce faire, le document « Guide de reconnaissance des habitats forestiers des plantes menacées ou vulnérables » a été utilisé. Ce document permet d'identifier les sites propices à la présence d'EFMVS forestières à l'aide des cartes écoforestières. Trois habitats ont été identifiés pouvant contenir les deux espèces forestières qui nous concernent. Pour la troisième espèce, des dépôts de pentes et d'altérations ainsi que des substrats rocheux ont été recherchés à l'aide de la carte écoforestière. Aucun n'a cependant été trouvé.

Description des habitats et des caractéristiques écoforestières des trois plantes d'intérêts identifiées à proximité de la zone d'étude.

Adiante des aléoutiennes : (habitat 1 M et 1 R)¹

Habitat : forêts de feuillus ou de conifères ouvertes, graviers et déchets de mines, affleurements rocheux et éboulis, jusqu'à l'étage subalpin; exclusivement sur serpentine ou péridotite serpentinisée.

Caractéristiques écoforestières :

Groupements d'essences ou types de terrain : DS, EME, ES, PBPB, REO, SS.

Dépôts de surface : R, 1A, R1A, 8F, R8C.

Classes de drainage : 00, 10, 20, 30.

Types écologiques : MJ10, MJ12, MS20, MS22, RP10, RS20, RS50.

Adiante des montagnes vertes : (habitat 2 M)¹

Habitat : sous-bois et taillis ouverts sur sols rocailleux, talus d'éboulis, affleurements et escarpements rocheux, bords de ruisseaux; exclusivement sur serpentine.

.../3

¹ Caractéristiques dominantes des habitats forestiers des plantes menacées ou vulnérables, par type d'habitat.

Caractéristiques écoforestières :

Groupements d'essences : EO, EOR, ERBJ, ERFT, FTR, PE1S, REO, RFT, RPB, SS.

Dépôts de surface : 1AM, 1AY, R1A.

Classes de drainage : 10, 20, 30.

Types écologiques : FE20, FE22, FE32, FE52, MJ10, MJ12, MJ22, RP10, RP12, RS50.

Verge d'or de la serpentine :

Habitat : escarpements, éboulis et affleurements, déchets de mine; exclusivement sur serpentine. Souvent en compagnie des adiantes des Aléoutiennes (*Adiantum aleuticum*) ou des Montagnes Vertes (*A. viridimontanum*), du carex faux-scirpe (*Carex scirpoidea*) et de la deschampsie flexueuse (*Deschampsia flexuosa*).

Caractéristiques écoforestières :

Espèce non-forestière

Tableau 1 : Caractéristiques dominantes des habitats forestiers des plantes menacées ou vulnérables, par type d'habitat.

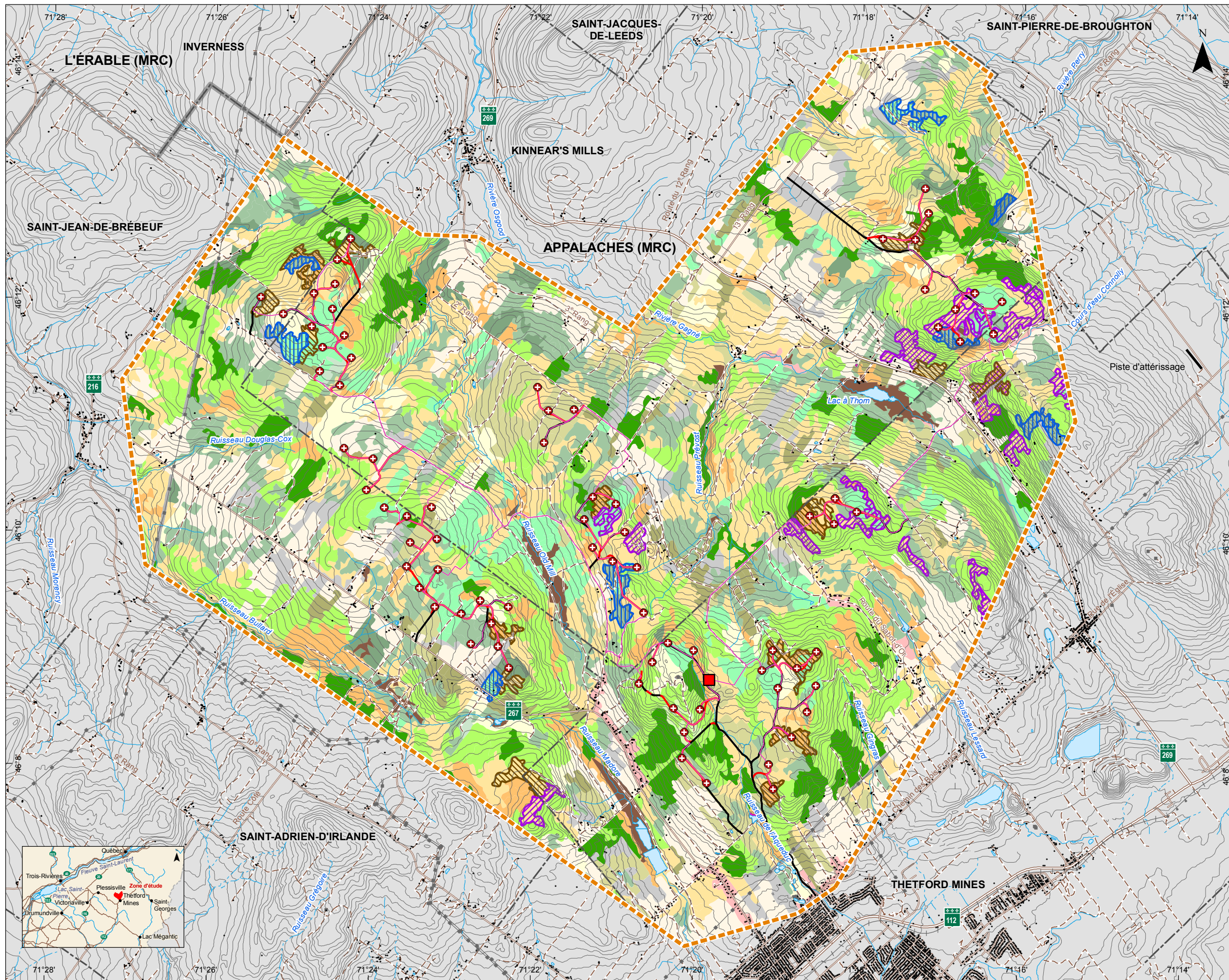
Type d'habitat	Groupement d'essences	Dépôt de surface	Classe de drainage	Type écologique
1 M	BB1R, BB1S, BJ+R, REO, RFI, SBB, SFI	Glaciaire (R1A) Pente et altération (8AM, 8AY, 8CM, 8CY, 8E, R8C)	Excessif à bon (00, 10, 20)	MJ10, MS13, MS20, MS23
2 M	EOR, FTPB, FTR, PB+FT, PE1S, PEPER, REO, RFT, PR-PE, RPE	Glaciaire (R1A, 1AM, 1AY) Marin (5S)	Rapide à modéré (10, 20, 30)	MJ10, MJ12, MJ20, MJ21, MJ22, MS21
1 R	EE, EME, PBPB, RPB, SS	Glaciaire (R1A) Pente et altération (8AM, 8AY, 8CM, 8CY, 8E, R8C)	Excessif à bon (00, 10, 20)	RP10, RS20, RS50

Résultats

L'analyse des habitats associés à chacune des EFMVS visées a démontré que chacune des trois espèces se retrouvait exclusivement sur serpentine. Une demande faite au ministère des ressources naturelles et de la faune, division géologie, pour localiser les sites contenant les codes géologiques i4 (serpentine) et v4 (roches volcaniques ultrabasique et ultra mafique) a donné comme résultat que les sites identifiés les plus près sont situés à 14,6 et 16,4 km au nord de la zone d'étude. Si aucune source de serpentine ne se trouve dans l'aire d'étude, la possibilité de trouver les espèces recherchées est à peu près nulle. Une carte des habitats potentiels a tout de même été réalisée et démontre que des habitats pouvant potentiellement contenir des EFMVS se trouvent dans l'aire d'étude, mais sans présence de serpentine. Un inventaire des EFMVS ne semble donc pas approprié, compte tenu de l'absence du substrat contenant de la serpentine.

Référence

DIGNARD, N., L. COUILLARD, J. LABRECQUE, P. PETITCLERC ET B. TARDIF. 2008. *Guide de reconnaissance des habitats forestiers des plantes menacées ou vulnérables*. Capitale-Nationale, Centre-du-Québec, Chaudière-Appalaches et Mauricie. Ministère des Ressources naturelles et de la Faune et Ministère du Développement Durable, de l'Environnement et des Parcs. 234 p.



Habitats potentiels des Espèces Floristiques Menacées, Vulnérables ou Suceptibles de l'être (E.F.M.V.S.).

HABITATS POTENTIELS (sans présence de serpentine)

- 1 M
- 2 M
- 1 R

PROJET

- Zone d'étude
- Site d'implantation d'une éolienne
- Chemin d'accès à construire
- Chemin d'accès à modifier
- Réseau collecteur
- Poste de transformation

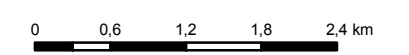
MILIEU BIOLOGIQUE

VÉGÉTATION

- Feuillu jeune (< 30 ans)
- Feuillu d'âge moyen (30 à 70 ans)
- Feuillu mature (> 70 ans)
- Mélangé jeune (< 30 ans)
- Mélangé d'âge moyen (30 à 70 ans)
- Mélangé mature (> 70 ans)
- Résineux jeune (< 30 ans)
- Résineux d'âge moyen (30 à 70 ans)
- Résineux mature (> 70 ans)
- Plantation jeune (< 30 ans)
- Plantation d'âge moyen (30 à 70 ans)
- Régénération (< 10 ans)
- Agricole
- Perturbation (brûlis, coupe, épidémie, friche)
- Milieu humide
- Autre (terrain improductif, zone de villégiature, habitation)

INFRASTRUCTURES ET LIMITES

- Route principale ; route secondaire et rue
- Chemin
- Ligne de transport d'énergie
- Limite municipale ; limite de MRC



Projection MTM, fuseau 7, NAD 83
Équidistance des courbes : 10 m

Sources :
BDGA, 1 : 1 000 000, MRNF, 2007
BDTQ, 1 : 20 000, MRNF, 2007
SDA, 1 : 20 000, MRNF Québec, 2008
SIEF, 1 : 20 000, MRNF Québec

Projet : 605584
Fichier : snc605584_EFMSV_090903.mxd

Septembre 2009

