



# Étude de faisabilité pour la construction d'une voie de contournement ferroviaire

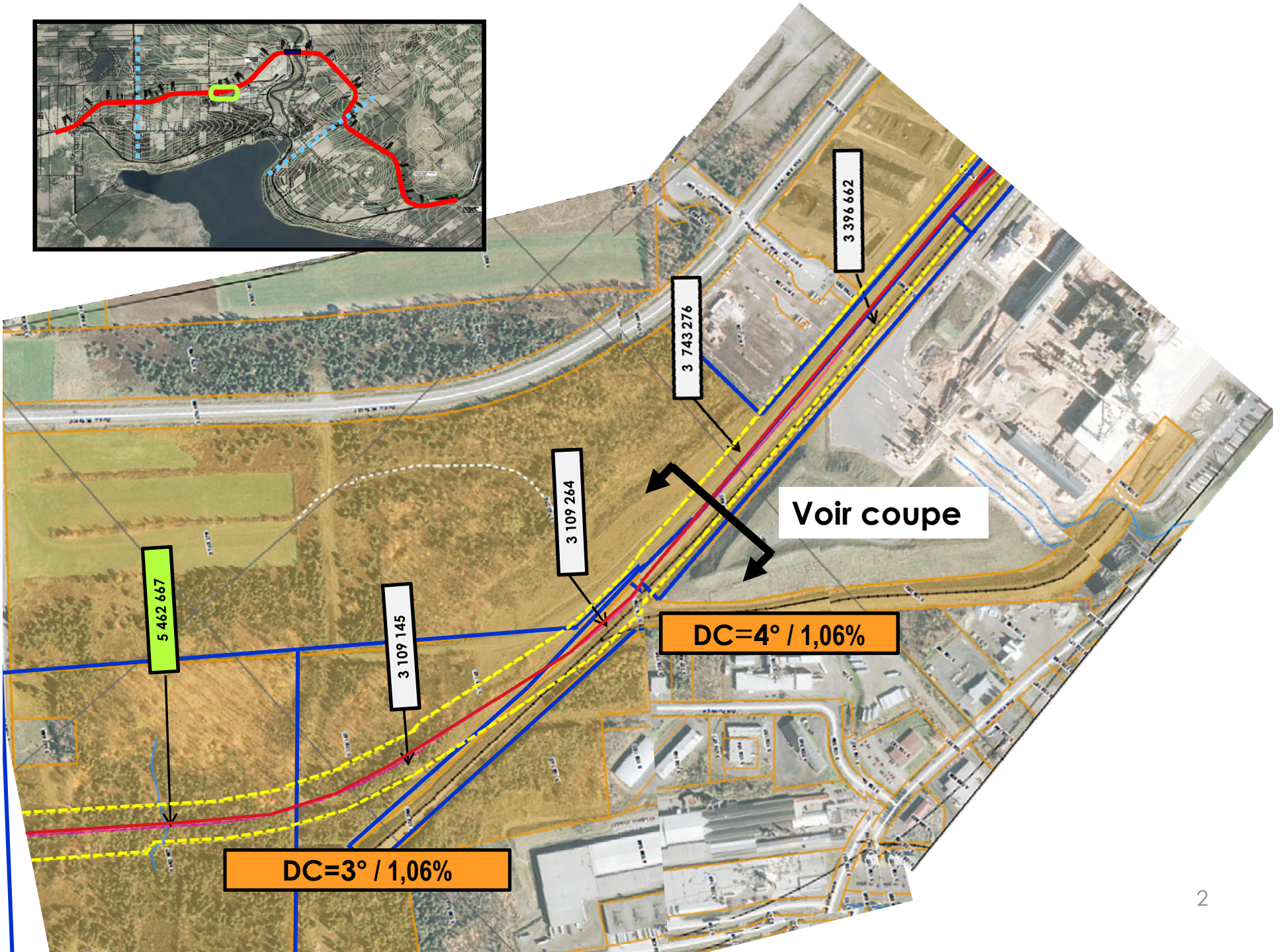
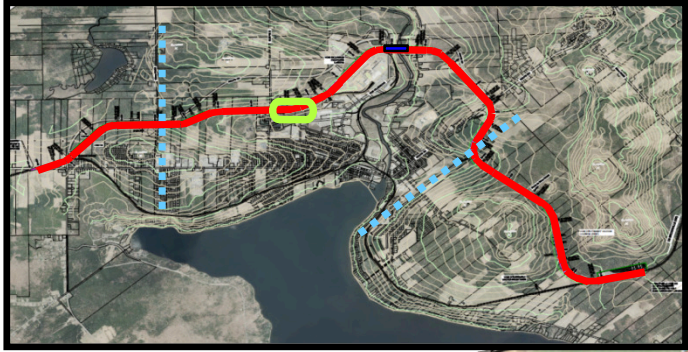
## Présentation du tracé retenu – Municipalités de Nantes, Lac-Mégantic et Frontenac



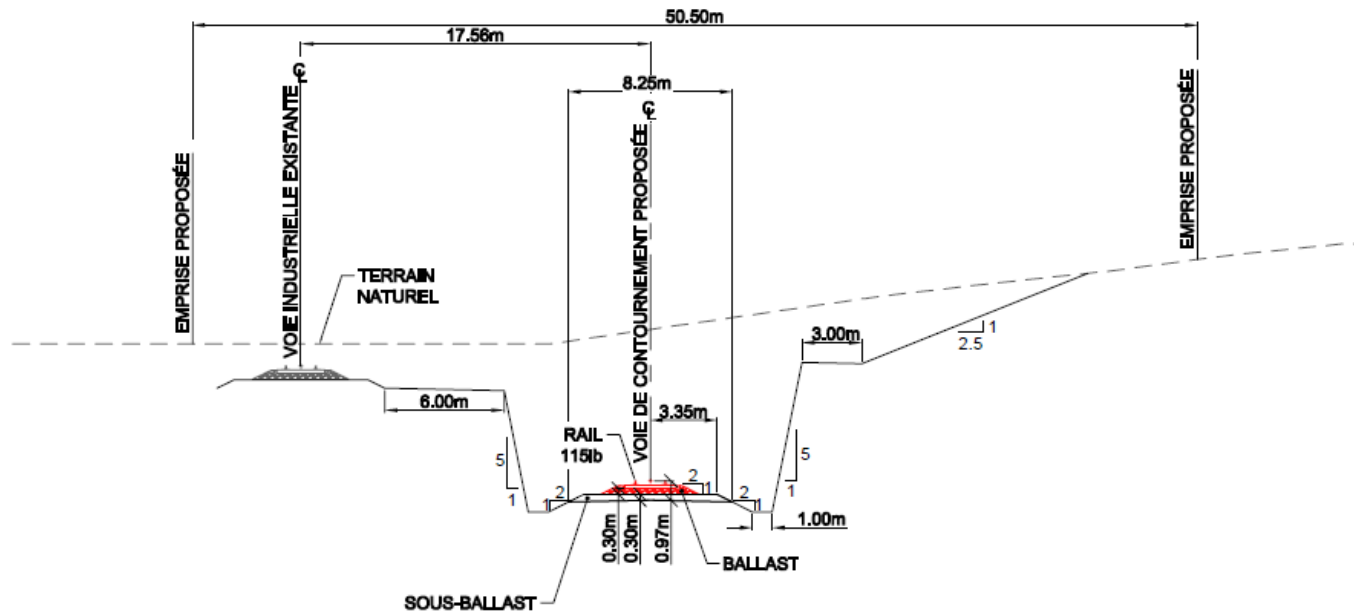
**AECOM**

 **Stantec**

Le 21 avril 2017



# Coupe le long de la voie existante



**G** | SECTION 26+950  
FIGURE 2-2-2 | Échelle: 1:250